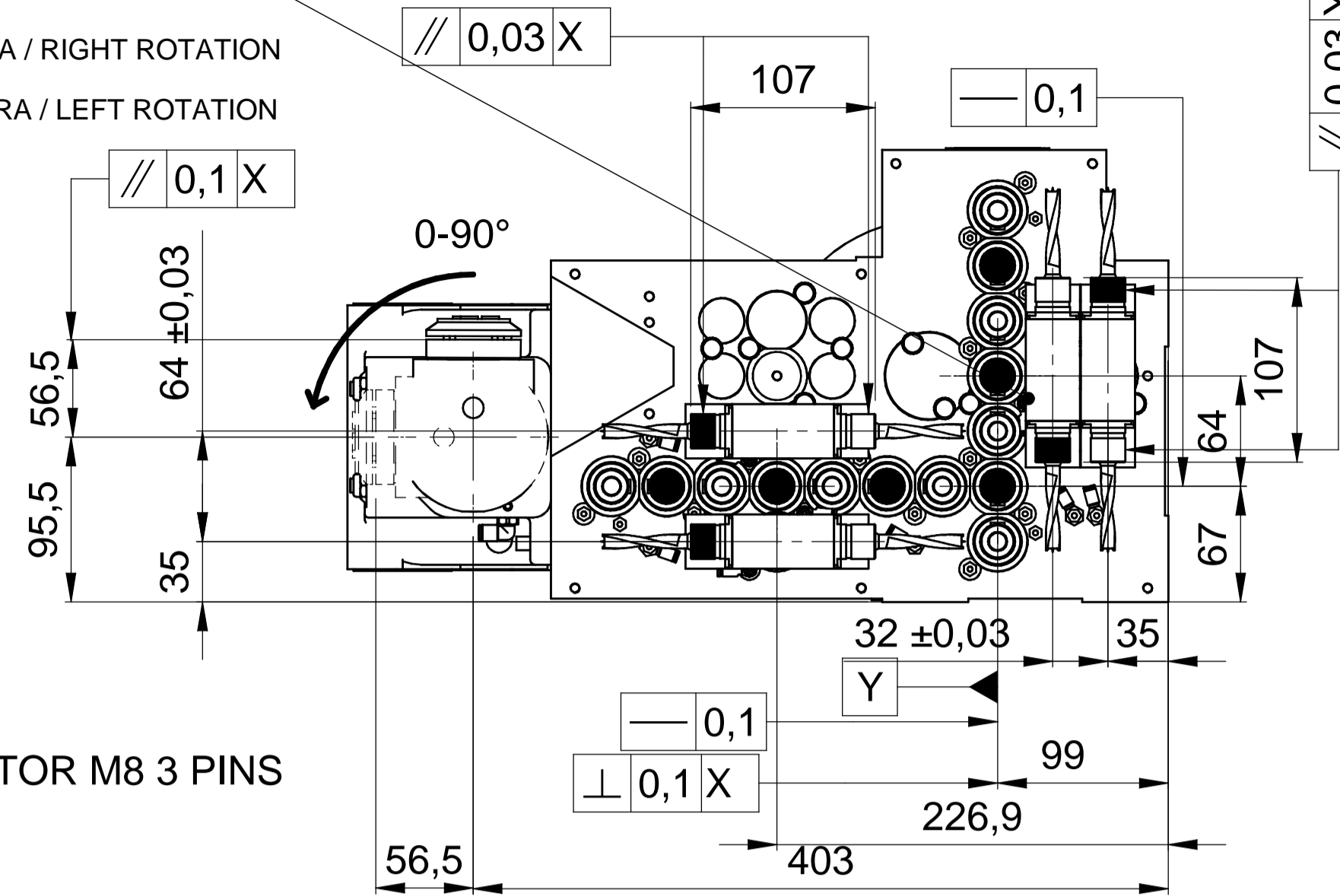


N.3 INDUCTIVE SENSORS M5X05+ CONNECTOR M8 3 PINS  
 N.O. PNP  
 BLADE OFF POSITION  
 BLADE X POSITION  
 BLADE Y POSITION

M8 PROF. 20 N.2

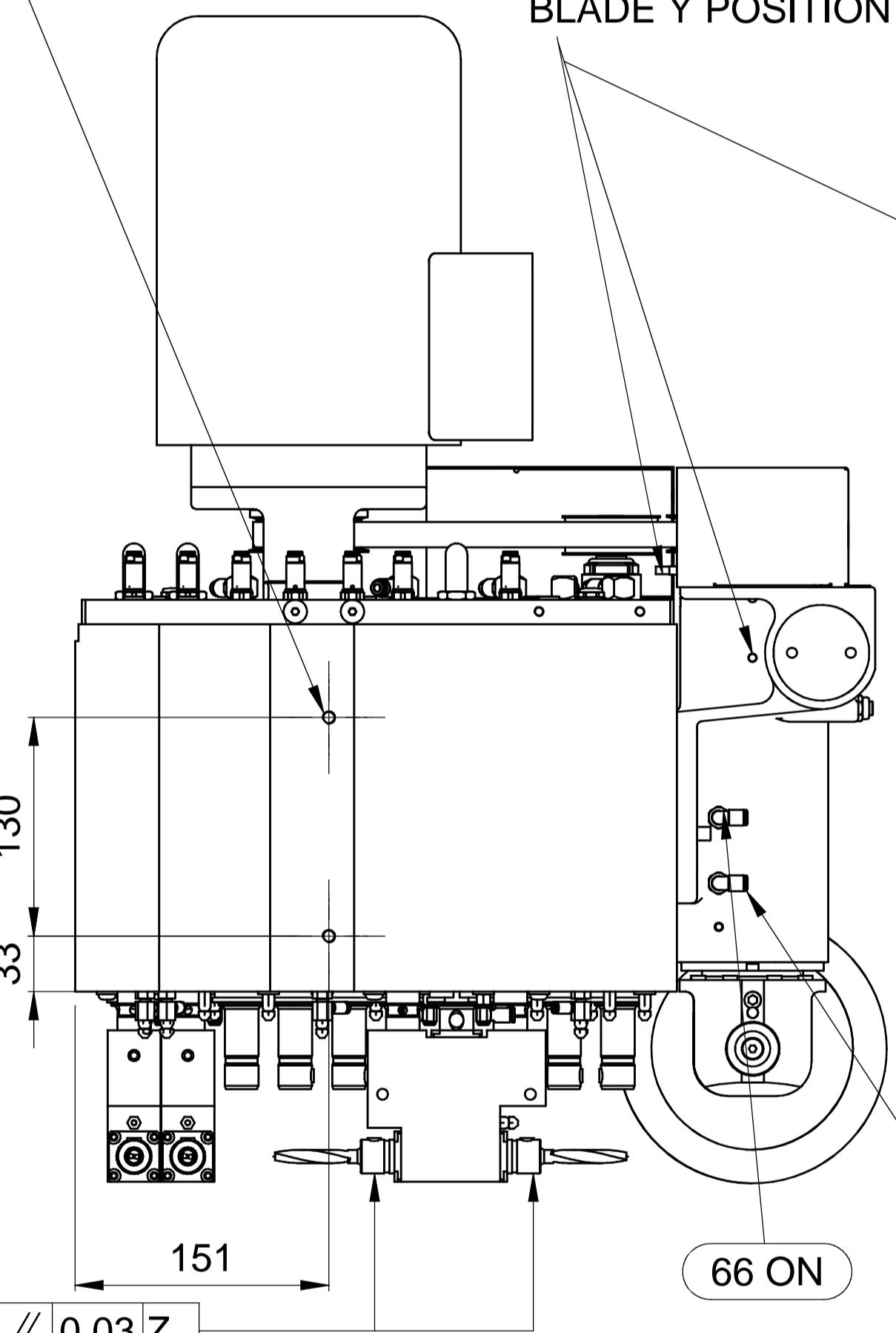
- ROTAZIONE DESTRA / RIGHT ROTATION
- ROTAZIONE SINISTRA / LEFT ROTATION
- ROTAZIONE DESTRA / RIGHT ROTATION
- ROTAZIONE SINISTRA / LEFT ROTATION

SENSO DI ROTAZIONE MOTORE ORARIO SX  
 MOTOR ROTATION LH  
 (senso rotazione motore e mandrini visto da dietro/sopra)  
 corrispondenza con senso eliche punte di foratura

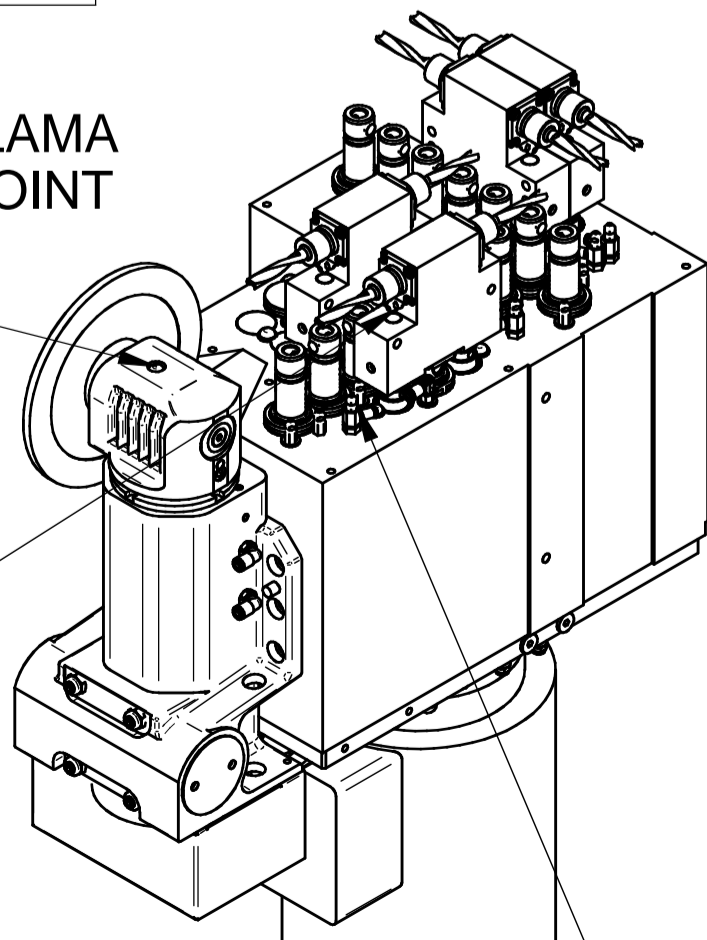


**CARATTERISTICHE TECNICHE / TECHNICAL FEATURES**

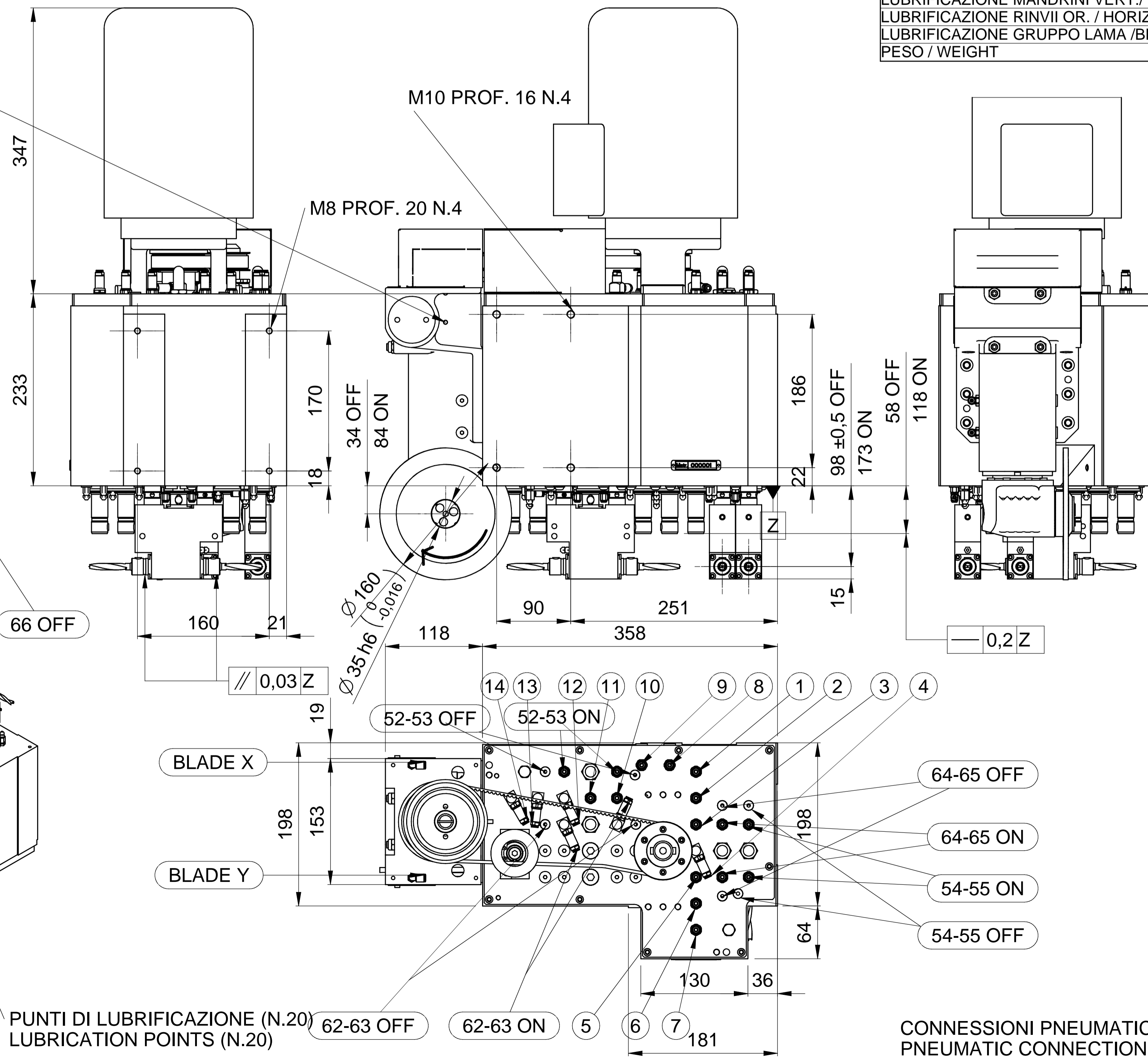
MANDRINI VERTICALI / VERTICAL SPINDLES	14
MANDRINI ORIZZONTALI / HORIZONTAL SPINDLES	8
ATTACCO PUNTE / TOOL CONNECTION	10 H7 mm
INTERASSE PUNTE / DISTANCE BETWEEN CENTERS	32 mm
MAX LUNGHEZZA PUNTE / MAX BORING BITS LENGHT	70 mm
DIMENSIONE LAMA / BLADE DIMENSION	160 mm
CENTRAGGIO LAMA / BLADE SHAFT	35 h6 mm
CORSA MANDRINI VERTICALI / VERTICAL SPINDLES STROKE	60 mm (SINGLE EFFECT CYLINDER)
CORSA MANDRINI ORIZZONTALI / HORIZONTAL SPINDLES STROKE	75 mm (DOUBLE EFFECT CYLINDERS)
CORSA GRUPPO LAMA / BLADE UNIT STROKE	50 mm (DOUBLE EFFECT CYLINDER)
ROTAZIONE GRUPPO LAMA / BLADE ANGULAR POSITION	0-90°
SPINTA VERTICALE MANDRINI / VERTICAL SPINDLES THRUST	335 N ( 6bar) - 550 N (9bar)
POTENZA MOTORE / MOTOR POWER	3.0 kW
TENSIONE NOMINALE / RARED VOLTAGE	230 / 400 V
CORRENTE NOMINALE / RATED CURRENT	13.4 A / 6.5 A
VELOCITA' ROTAZIONE MOTORE / MOTOR RATED SPEED	2870 RPM
SENSO DI ROTAZIONE MOTORE / MOTOR ROTATION	SINISTRO / LEFT
FREQUENZA NOMINALE / RATED FREQUENCY	50 Hz
COS φ	0.83
ALIMENTAZIONE MOTORE / ELECTRICAL SUPPLY	50 Hz / 25-95 Hz
RAPPORTO DI TRASMISSIONE / SPEED RATIO (SPINDLES/MOTOR)	1.5
ROTAZIONE VERTICALI / VERTICAL SPINDLES SPEED	4000 RPM / 2000-8000 RPM
ROTAZIONE ORIZZONTALI / HORIZONTAL SPINDLES SPEED	4000 RPM / 2000-8000 RPM
RAPPORTO DI TRASMISSIONE / SPEED RATIO BLADE/MOTOR	1.255
ROTAZIONE LAMA / BLADE SPEED	3600 RPM / 2000-6500 RPM
LUBRIFICANTE / LUBRICATOR	GREASE KLUEBER ISOFLEX NBU15
LUBRIFICAZIONE MANDRINI VERT. / VERTICAL SPINDLES LUBRIC.	1.0 cc / 500 h (OGNI MANDRINO / EACH SPINDLE)
LUBRIFICAZIONE RINVII OR. / HORIZONTAL SPINDLES LUBRICATION	2.0 cc / 1000 h
LUBRIFICAZIONE GRUPPO LAMA / BLADE UNIT LUBRICATION	5.0 cc / 1000 h
PESO / WEIGHT	90 kg



PUNTO DI LUBRIFICAZIONE LAMA  
 BLADE UNIT LUBRICATION POINT

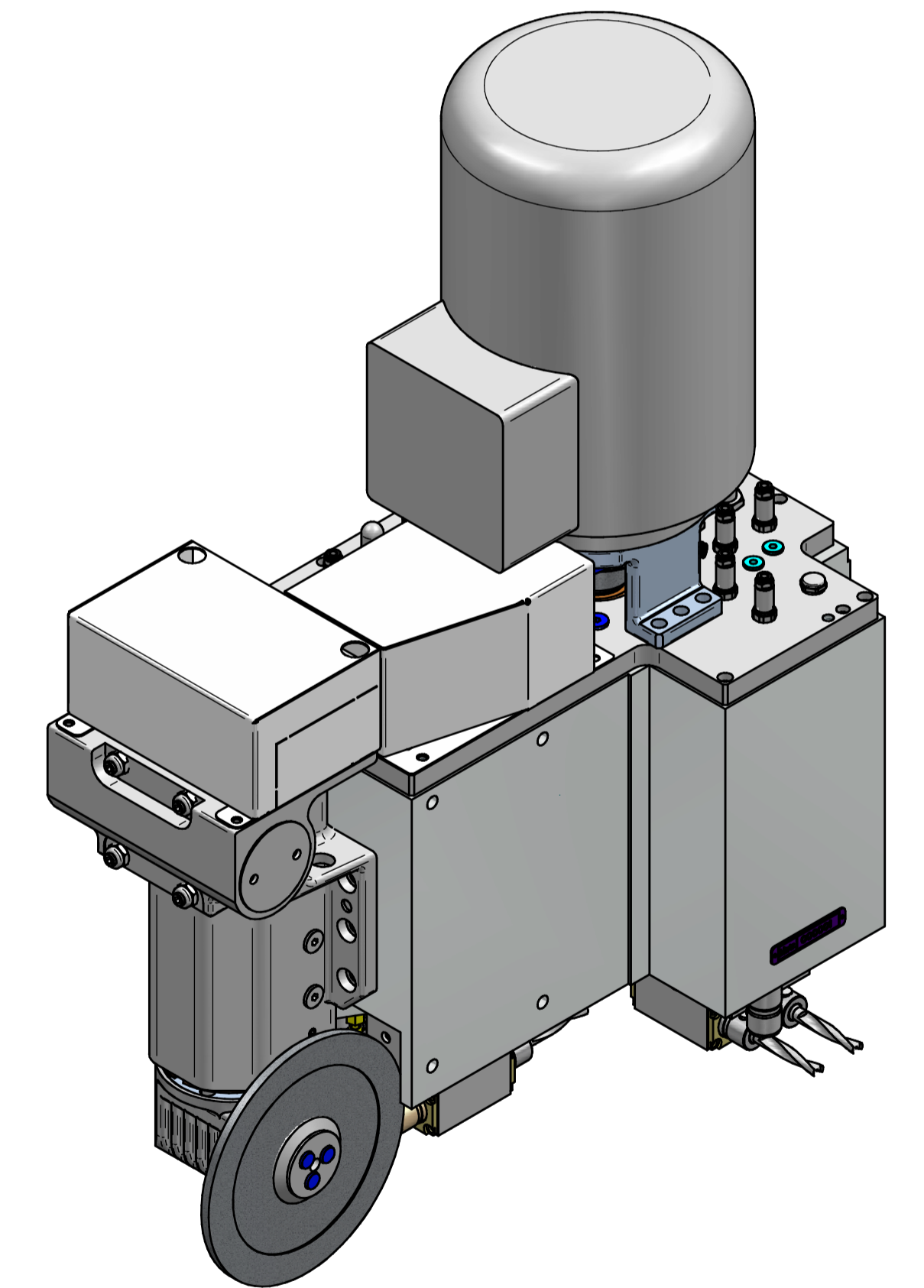


PUNTI DI LUBRIFICAZIONE M. ORIZ. (N.4)  
 HORIZ. SPINDLES LUBRICATION POINTS (N.4)



PUNTI DI LUBRIFICAZIONE (N.20)  
 LUBRICATION POINTS (N.20)

CONNESSIONI PNEUMATICHE E4  
 PNEUMATIC CONNECTIONS E4



00	Rev / Data / Date	Firma / Signature	Descrizione ultima modifica / Last change description	N° Modifica / Change ID
			Verifica / Painting (SCM specific ST231DTG)	Superficie / Surface (pp)
			Trattamento Superficiale / Surface Treatment (SCM specific ST234DTG)	
			Trattamento Termico / Heat Treatment (SCM specific ST234DTG)	
			Peso grezzo / Raw weight (kg)	Ricavare da o Stato di fornitura / Based on or State of supply
			Massa / Mass (kg)	89,889
			Materiale / Material (SCM specific ST235DTG)	Vedi Tabella
			Denominazione / Item Name	TESTA FORATRICE F22L2 - 14V+80+L2
			Scala / Scale	1:3,3
			Rev	00
			Status	2/2
			Tav. N. di N.	