

rev.02
 CONNETTORE POTENZA / POWER CONNECTOR
 CONNETTORE CIRCOLARE M23 POTENZA 4+4 VIE
 CIRCULAR CONNECTOR M23 POWER 4+4 CONTACTS

CONNETTORE ENCODER / ENCODER CONNECTOR
 CONNETTORE CIRCOLARE M23 SEGNALE 17 VIE
 CIRCULAR CONNECTOR M23 SIGNAL 17 CONTACTS

rev.02
 CONNETTORE ENCODER / ENCODER CONNECTOR
 CONNETTORE CIRCOLARE M23 SEGNALE 17 VIE
 CIRCULAR CONNECTOR M23 SIGNAL 17 CONTACTS

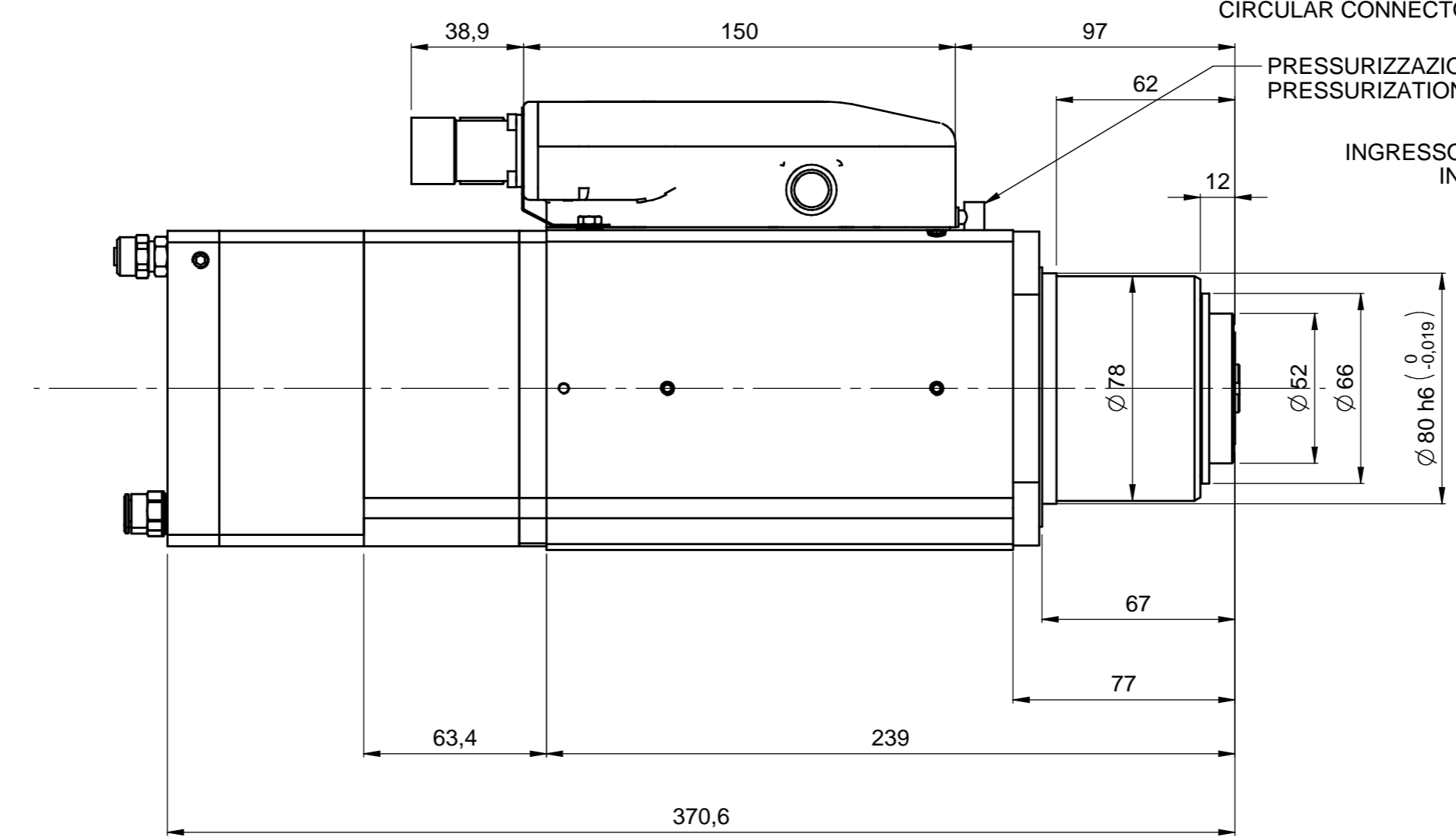
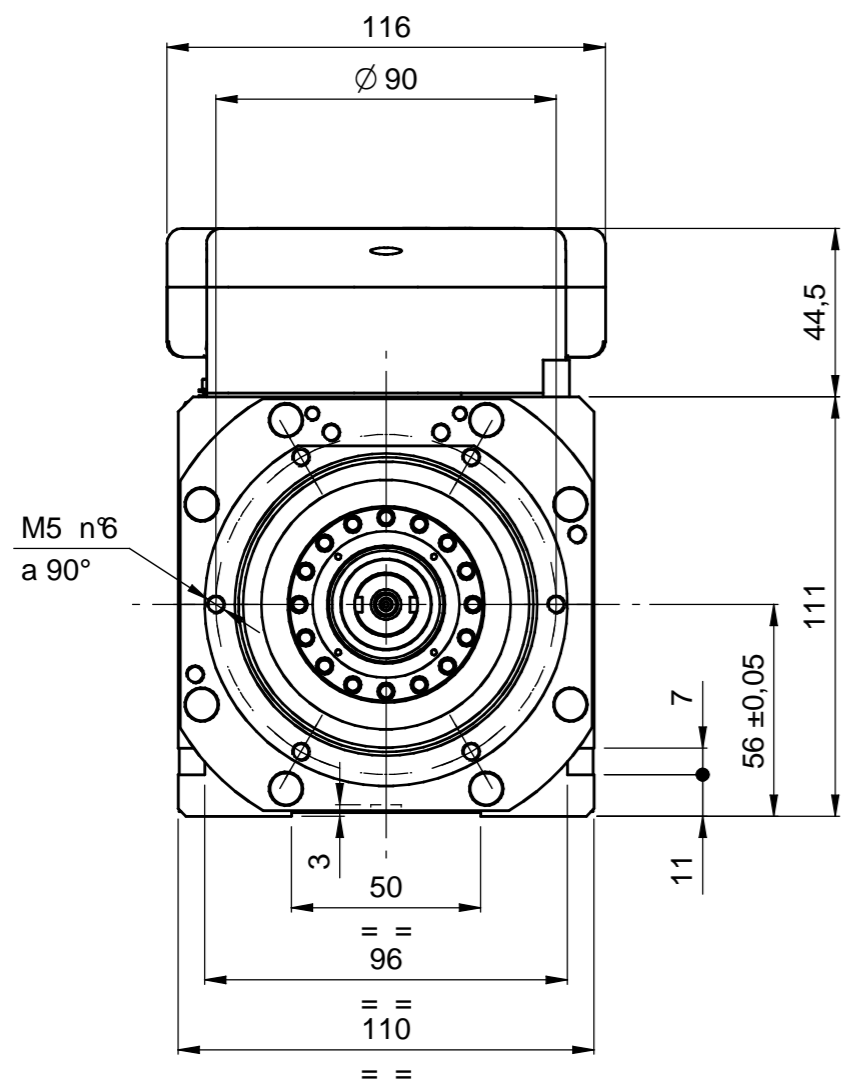
PRESSURIZZAZIONE: E4 ARIA SECCA 6-6,5 bar
 PRESSURIZATION: E4 DRY AIR 6-6,5 bar

INGRESSO-USCITA LIQUIDO REF. E8
 INLET-OUTLET COOLING E8

BLOCCO UTENSILE: E6 ARIA SECCA 6-6,5 bar
 LOOK TOOL : E6 AIR DRY 6-6,5 bar

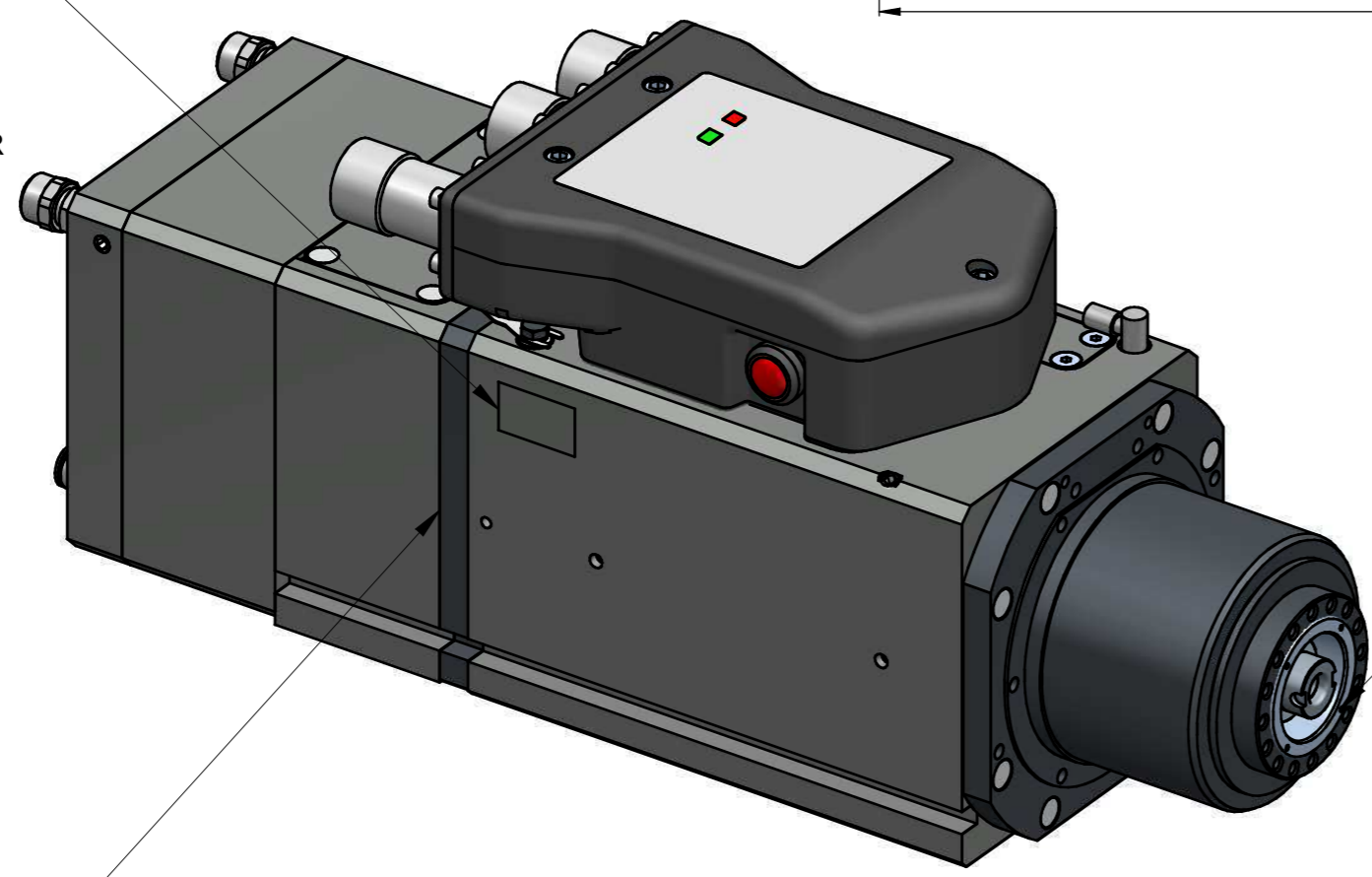
SOFFIO CONO: E6 ARIA SECCA 6-6,5 bar
 TAPPER CLEANING: E6 AIR DRY 6-6,5 bar

SBLOCCO UTENSILE: E6 ARIA SECCA 6-6,5 bar
 RELEASE TOOL: EG AIR DRY 6-6,5 bar



PUNZONARE SU CORCASSA
 STAMP ON HOUSING:
 QV XXXX YY/ZZ

XXXX = NUMERO SERIALE - SERIAL NUMBER
 YY = MESE DI PROD. - MONTH OF PROD.
 ZZ = ANNO DI PROD. - YEAR OF PROD.



**ATTACCO HSK 40E
 TOOL INTERFACE HSK 40E
 DIN 69893-5**

MASSA: 20 kg

**ENCODER SIN/COS 1 Vpp 128 IMULSI/GIRO + IMPULSO RIFERIMENTO
 ENCODER SIN/COS 1 Vpp 128 CYCLES/REV + REFERENCE PULSE**

03	21/05/2015	FI. FABRI	Ininfluente		
02	18/05/2015	FI. FABRI	Sostituzione connessione elettrica da 29L0228733C a 29L0248569L	H15 053	
01	12/05/2015	FI. FABRI	Aggiunti 0000625001H e 03I0248567L	H15 052	
00					
Rev	Data / Date	Firma / Signature	Descrizione ultima modifica / Last change description	N° Modifica / Change ID	
<small>Caratteristiche tecniche non evidenziate secondo istruzione operativa SCM GROUP IO 2310DTG Specifications not shown according to SCM GROUP operation instruction IO 2310DTG Struttura solida secondo specifica SCM/ Validated according to SCM specific: ST235DTG Finitura secondo specifica SCM/ Mirrors second SCM specific: ST235DTG Quote senza indicazione di tolleranza, grado di accuratezza secondo specifica SCM Specifica ST2310DTG Shares without indication of tolerance, accuracy according to SCM Specifica ST2310DTG</small>			Verniciatura / Painting (SCM specific ST231DTG)	Superficie / Surface (m²)	
<small>Ultimo rilascio Latest release</small>			Trattamento Superficiale / Surface Treatment (SCM specific ST234DTG)		
<small>Ultimo rilascio Latest release</small>			Trattamento Termico / Heat Treatment (SCM specific ST234DTG)		
<small>Controllato Checker</small>			Peso grezzo/Raw weight (kg)	Ricavare da o Stato di fornitura / Based on or State of supply	
<small>Disegnato Designed</small>			Smussi / chamfer	Massa / Mass (kg)	16,28
			Materiale / Material (SCM specific ST235DTG)	Vedi Tabella	
<small>Denominazione / Item Name</small> ELETM QD-2 8/12 36 40E NL CC ES					
<small>Scala / Scale</small> 1:2		<small>Codice / Item ID</small> QD.250.L00.00		<small>Rev</small> 03	<small>Status</small> 3/3
<small>hiteco</small>					
<small>Template version: 15</small>					