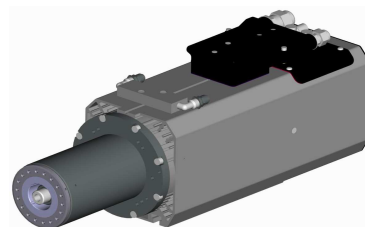
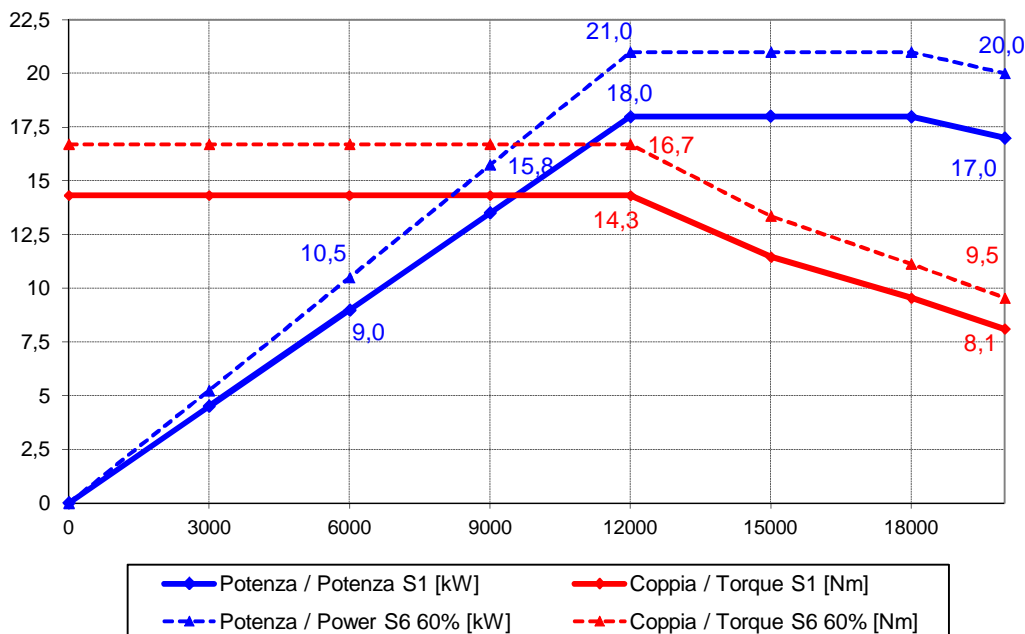




Elettromandrino/electrospindle
QF2 18/12 20 63F NL PP
 Codice/Code:
QF.500.L02.00



Prestazioni - Performances



Specifiche tecniche / Technical specifications	
Potenza max. (serv. S1) / Max. Power.(S1 duty)	18 kW @ 12000 Rpm
Coppia max. (serv. S1) / Max. Torque (S1 duty)	14,3 Nm
Corrente (serv. S1) / Current (S1 duty)	36 A
Potenza max. (serv. S6 60%) / Max. Power.(S6 60% duty)	21 kW @ 12000 Rpm
Coppia max. (serv. S6 60%) / Max. Torque (S6 60% duty)	16,7 Nm
Corrente (serv. S6 60%) / Current (S6 60% duty)	41 A
Tensione / Voltage	380 V
Numero poli / Poles	4
Velocità rotazione max / Max Speed	20 000 Rpm
Rotazione / Rotation	CW - CCW
Azionamento / Supply	con inverter / by inverter
Attacco utensile / Tool interface	HSK 63F
Cuscinetti / Ball bearings	Ceramici obliqui ad alta velocità alta precisione / Ceramic high speed high precision angular contact ball bearings Ant./Front: coppia / pair Post./Rear: coppia / pair
Raffreddamento / cooling	A liquido mediante scambiatore di calore / liquid by heat exchanger
Sensoristica / Sensors	S1 Afferraggio utensile / Tool lock S2 Pinza aperta / Open clamp S3 Rotazione albero / Spindle rotation
Connessioni pneumatiche / Air inlets	Sblocco uten./Release. tool: E6 6 bar Pressurizz./Pressurization.: E6 6 bar Soffio cono/Taper clean.: E4 6 bar
Peso / Weight	35 Kg