

PUNZONARE SU CARCASSA
STAMP ON HOUSING
PE XXXX YY/ZZ
XXXX = NUMERO SERIALE - SERIAL NUMBER
YY = MESE DI PROD. - MONTH OF PROD.
ZZ = ANNO DI PROD. - YEAR OF PROD.

ATTACCO HSK 63F
TOOL INTERFACE HSK 63F
DIN 69893-6

TARGHETTA IDENTIFICATIVA

ELETTROMANDRINO

CAVO SEGNALE
SIGNAL CABLE

CAVI POTENZA
POWER CABLES

DETTAGLIO J

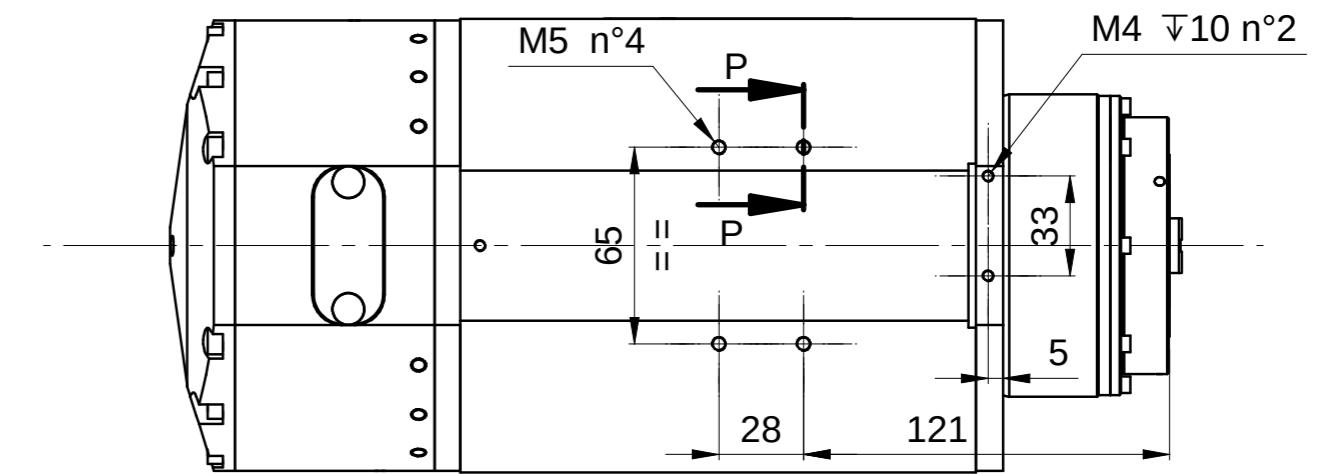
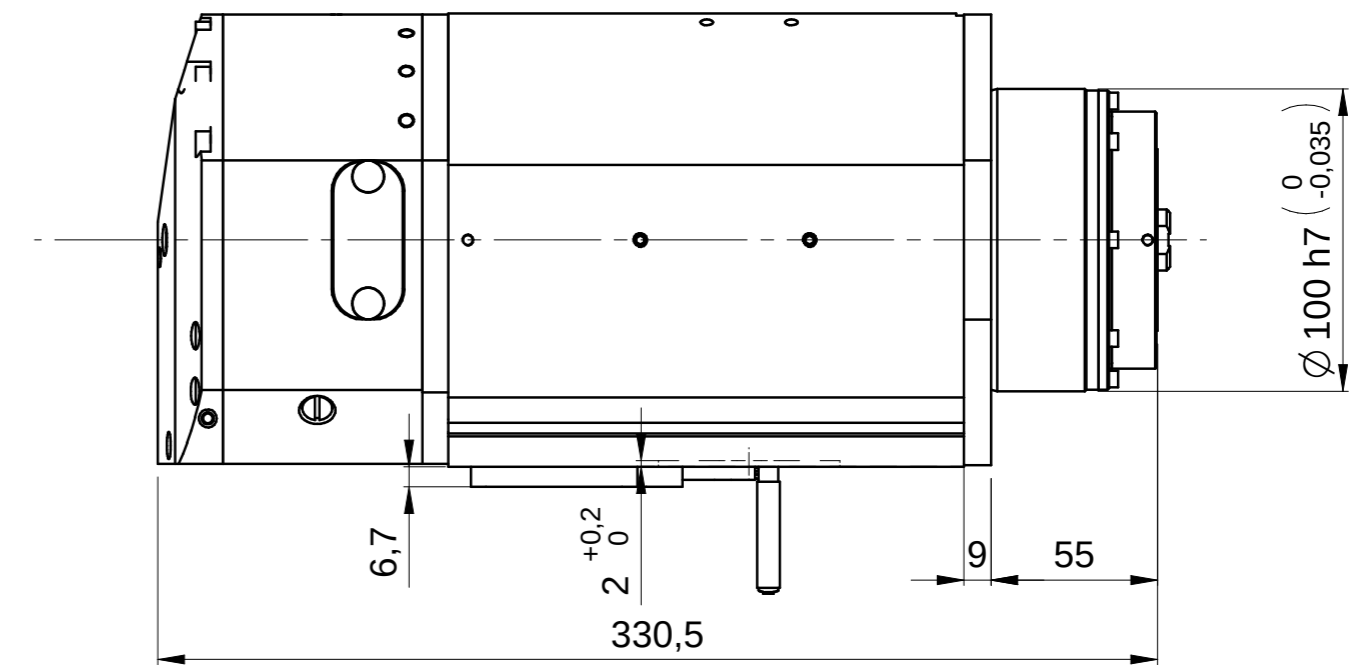
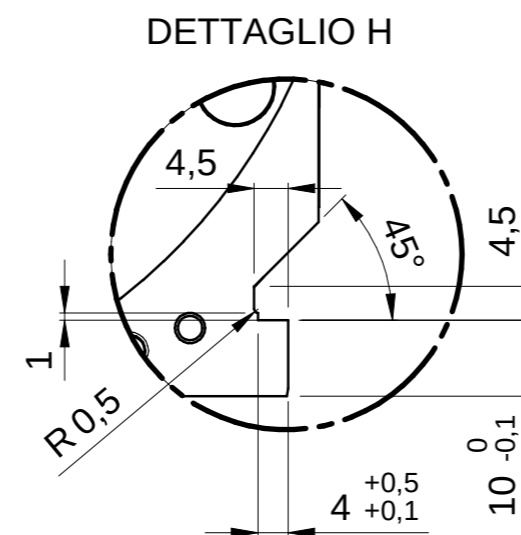
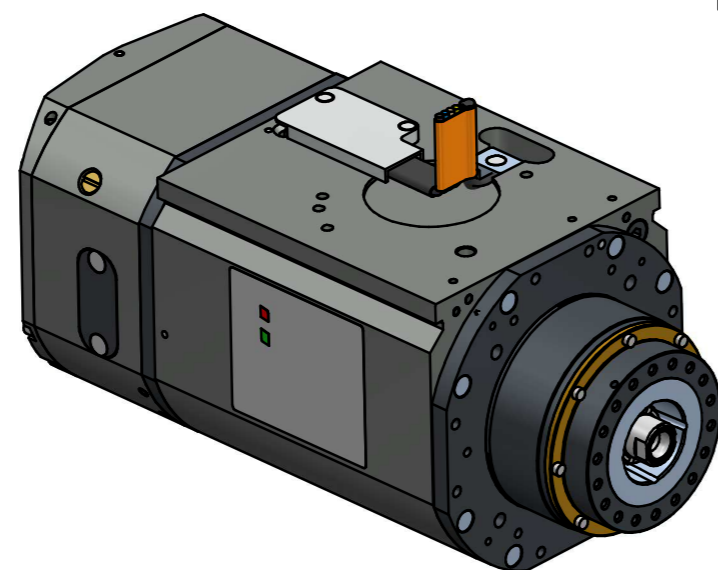
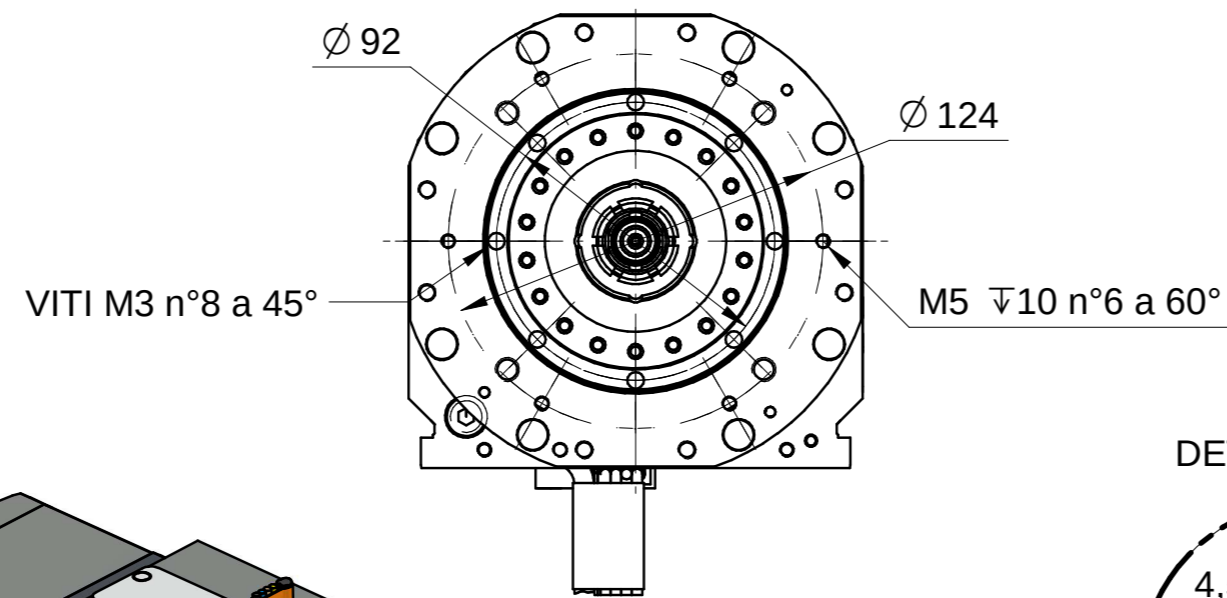
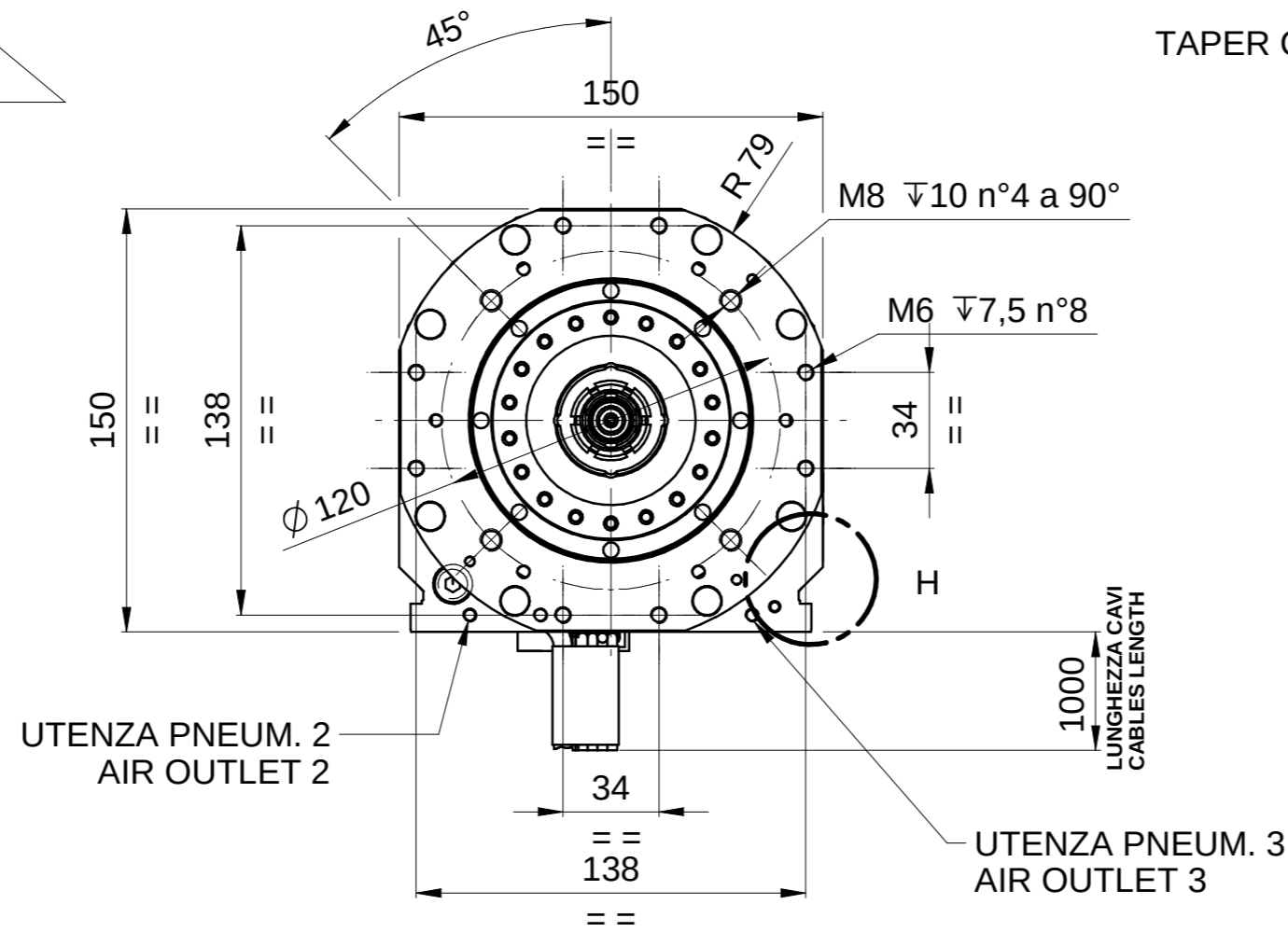
INGRESSO - USCITA
LIQUIDO DI RAFFREDDAMENTO
IN - OUT
LIQUID COOLING

UTENZA PNEUM. 2
AIR INLET 2

UTENZA PNEUM. 3
AIR INLET 3

SOFFIO CONO / PRESSURIZZAZIONE
ARIA SECCA 4 - 4,5 bar
TAPER CLEANING / PRESSURIZATION
DRY AIR 4 - 4,5 bar

SBLOCCO - ARIA SECCA 9,5/10,5 bar
RELEASE TOOL - DRY AIR 9,5/10,5 bar



CAVI POTENZA - POWER CABLES		
DESCRIZIONE	COLORE	SEZIONE
U - FASE MOTORE - MOTOR PHASE	Nero - Black	2,5mmq
V - FASE MOTORE - MOTOR PHASE	Blu - Blue	2,5mmq
W - FASE MOTORE - MOTOR PHASE	Marrone - Brown	2,5mmq
GND	Giallo-Verde - Yellow-Green	2,5mmq

PROTEZIONE TERMICA - THERMIC PROTECTION		
DESCRIZIONE	COLORE	SEZIONE
SONDA TERMICA - THERMOSWITCH	Bianco - White	0,14mmq
SONDA TERMICA - THERMOSWITCH	Bianco - White	0,14mmq

N.C. = NON COLLEGATO - NOT CONNECTED

CAVO SEGNALE - SIGNAL CABLE			
PIN	DESCRIZIONE	COLORE	SEZIONE
1	+24 Vcc - ALIM. S1	Bianco - White	0,14mmq
2	OUTPUT S1 - UTENSILE BLOCCATO - TOOL LOCKED	Marrone - Brown	0,14mmq
3	0 Vcc - ALIM. S1 - SUPPLY S1	Verde - Green	0,14mmq
4	+24 Vcc - ALIM. S2 - SUPPLY S2	Giallo - Yellow	0,14mmq
5	OUTPUT S2 - UTENSILE SBLOCCATO - TOOL RELEASED	Viola - Violet	0,14mmq
6	0 Vcc - ALIM. S2 - SUPPLY S2	Rosa - Pink	0,14mmq
7	+24 Vcc - ALIM. S3 - SUPPLY S3	Blu - Blue	0,14mmq
8	OUTPUT S3 - ROTAZIONE ALBERO - SHAFT ROTATION	Rosso - Red	0,14mmq
9	0 Vcc - ALIM. S3 - SUPPLY S3	Nero - Black	0,14mmq
10	N.C.	Rossa/Blu - Rede/Blue	0,14mmq
11	N.C.	Grigio - Gray	0,14mmq
12	N.C.	Grigio/Rosa - Gray/Pink	0,14mmq

Rev	Data / Date	Firma / Signature	Descrizione ultima modifica / Last change description	N° Modifica / Change ID
Caratteristiche tecniche non evidenziate secondo istruzioni operative SCM GROUP Specifications not shown according to SCM GROUP operation instruction Struttura saldata secondo specifica SCM / Welded according to SCM specific : ST232DTG Finiture secondo specifica SCM / Mergers secondo SCM specific : ST233DTG Quote senza indicazione di tolleranza, grado di precisione Shares without indication of tolerance, accuracy				
SCM Specifica ST2310DTG Verniciatura / Painting (SCM specific ST231DTG) VER000 Trattamento Superficiale / Surface Treatment (SCM specific ST234DTG)				
Ultimo rilascio Latest release Firma / Signature Data / Date Rugosità / Roughness				
Controllato Checked Fi.Fabrizi 12/07/2017 CF1				Peso grezzo/Raw weight (kg) 0
Disegnato Designed C.Napa 06/07/2017				Massa / Mass (kg) 22,642
Denominazione / Item Name ELETM PX-2 15/12 24 63F NC				
HITECO HIGH TECHNOLOGY COMPONENTS				
Scala / Scale 1:2,5				Codice / Item ID 29L0386924A
Rev 00 Status				Tav. N. di N. 1/1

© RISERVANDO A TERMI DI LEGGE LA PROPRIETA' DI QUESTO DISEGNO CON DIVIETO DI RENDERSI COMUNIQUARE NOTO A TERZI SENZA LA NOSTRA PREVENTIVA APPROVAZIONE. DRAWING IS SCM PROPERTY. COPYRIGHTED MATERIAL. DISCLOSURE TO THIRD PARTIES WITHOUT OUR AUTHORIZATION IS EXPLICITLY FORBIDDEN.