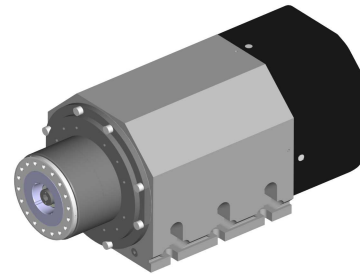
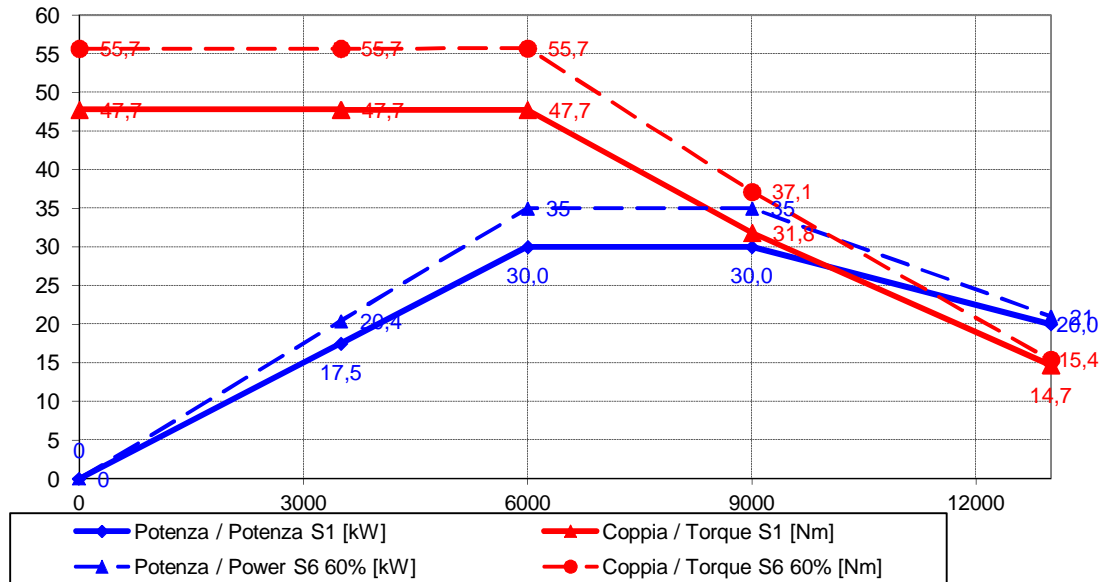


Elettromandrino/electrospindle
QM-2 30/6 13 85S NC
Codice/Code:
QM.600.L00.00



Prestazioni - Performances



Specifiche tecniche / Technical specifications	
Potenza max. (serv. S1) / Max. Power.(S1 duty)	30 kW @ 6000 Rpm
Coppia max. (serv. S1) / Max. Torque (S1 duty)	48 Nm
Corrente (serv. S1) / Current (S1 duty)	59 A
Potenza max. (serv. S6 60%) / Max. Power.(S6 60% duty)	35 kW @ 6000 Rpm
Coppia max. (serv. S6 60%) / Max. Torque (S6 60% duty)	55,7 Nm
Corrente (serv. S6 60%) / Current (S6 60% duty)	65 A
Tensione / Voltage	380 V
Numero poli / Poles	4
Velocità rotazione max / Max Speed	13 000 Rpm
Rotazione / Rotation	CW - CCW
Azionamento / Supply	con inverter / by inverter
Attacco utensile / Tool interface	HSK 85 S
Cuscinetti / Ball bearings	Obliqui ad alta velocità alta precisione / High speed high precision angular contact ball bearings Ant./Front: coppia / pair Post./Rear: singolo / single
Raffreddamento / cooling	a liquido mediante scambiatore di calore / liquid by heat exchanger
Sensoristica / Sensors	S1 Afferraggio utensile / Tool lock S2 Pinza aperta / Open clamp S3 Rotazione albero / Spindle rotation
Connessioni pneumatiche / Air inlets	Sblocco uten./Release. tool: E6 6 bar Pressurizz./Pressurization.: E6 6 bar Soffio cono/Taper clean.: E4 6 bar
Peso / Weight	70 kg