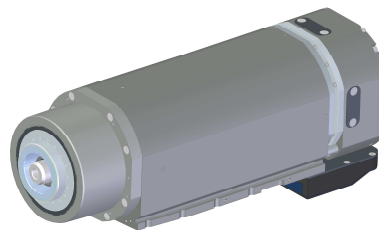
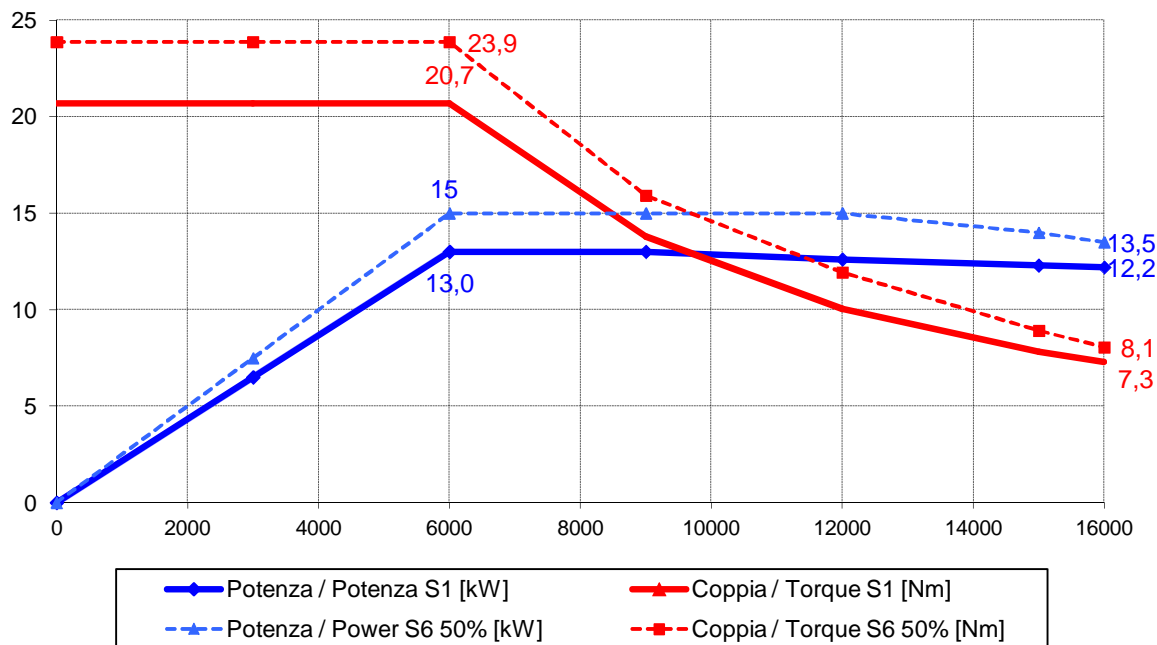


Elettromandrino/electrospindle
ELETM. QT-2 13/6 16 63E EN
Codice/Code:
QT.X00.L01.00



Prestazioni - Performances



Specifiche tecniche / Technical specifications	
Potenza max. (serv. S1) / Max. Power.(S1 duty)	13 kW @ 6000 Rpm
Coppia max. (serv. S1) / Max. Torque (S1 duty)	20,7 Nm
Corrente (serv. S1) / Current (S1 duty)	30 A
Potenza max. (serv. S6 50%) / Max. Power.(S6 50% duty)	15 kW
Coppia max. (serv. S6 50%) / Max. Torque (S6 50% duty)	23,9 Nm
Corrente (serv. S6 50%) / Current (S6 50% duty)	35 A
Tensione / Voltage	380 V
Numero poli / Poles	4
Velocità rotazione max / Max Speed	16 000 Rpm
Rotazione / Rotation	CW - CCW
Azionamento / Supply	con inverter / by inverter
Attacco utensile / Tool interface	HSK 63E
Cuscinetti / Ball bearings	Ceramici obliqui ad alta velocità alta precisione / Ceramic high speed high precision angular contact ball bearings Ant./Front: coppia / pair Post./Rear: coppia / pair
Raffreddamento / cooling	a liquido mediante scambiatore di calore/ liquid by heat exchanger
Sensoristica / Sensors	S1 Afferraggio utensile / Tool lock S2 Pinza aperta / Open clamp S3 Rotazione albero / Spindle rotation
Encoder	TTL 5V 1024 impul./giro+impul. rifer. TTL 5V 1024 cycles./giro+refer. pulse
Connessioni pneumatiche / Air inlets	Sblocco uten./Release. tool: E6 10 bar Soffio cono-Pressuriz./Taper clean.- Pressuriz.: E6 6 bar
Peso / Weight	35 kg