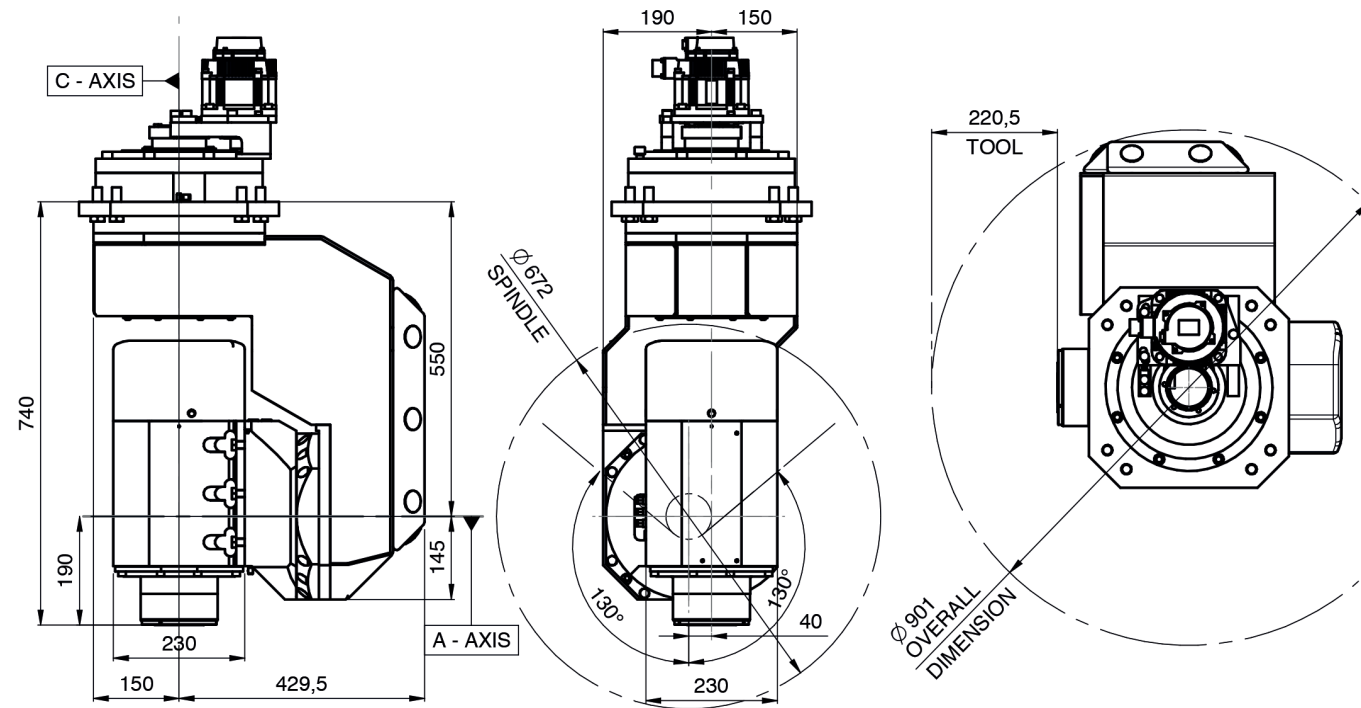


# TILT TLP



# TILT TLP



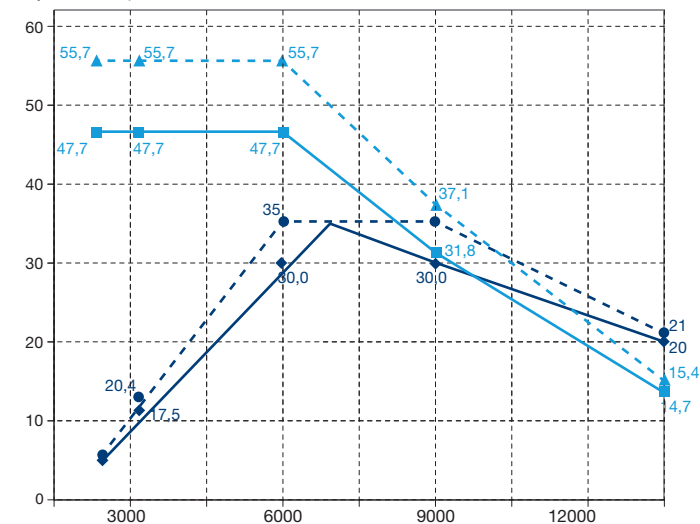
MANDRINI DISPONIBILI ELECTROSPINDLES AVAILABLE

## SPECIFICHE TECNICHE TECHNICAL SPECIFICATIONS

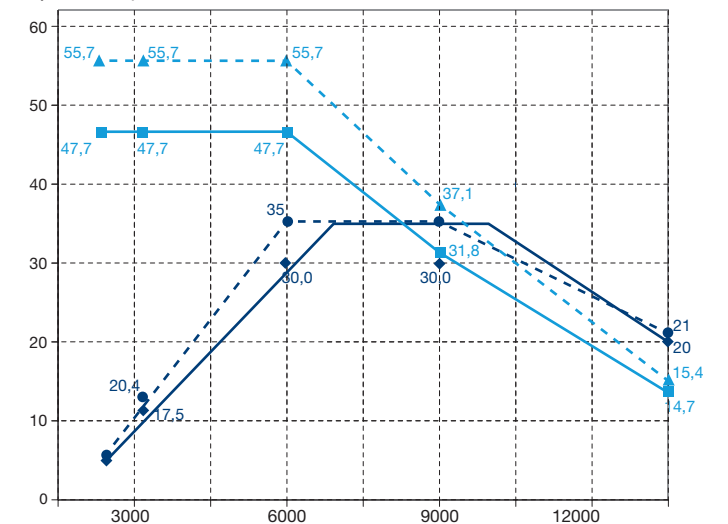
|  | Asse A                          | Asse C                          |
|--|---------------------------------|---------------------------------|
| Servomotore <i>Servomotor</i>                                  | Yaskawa*                        | Yaskawa*                        |
| Potenza servomotore <i>Servomotor power</i>                    | 0,85 kW                         | 0,85 kW                         |
| Encoder servomotore <i>Servomotor encoder</i>                  | Assoluto <i>Absolute 20 Bit</i> | Assoluto <i>Absolute 20 Bit</i> |
| Riduttore <i>Gearbox</i>                                       | Sumitomo                        | Sumitomo                        |
| Coppia max continua <i>Max. continuous torque</i>              | 720 Nm                          | 550 Nm                          |
| Coppia di picco <i>Peak torque</i>                             | 1720 Nm                         | 1420 Nm                         |
| Max rotazione asse <i>Max rotation axis</i>                    | ± 100°                          | ± 320°                          |
| Freni meccanici <i>Mechanical blocking axi</i>                 | Si <i>Yes</i>                   | Si <i>Yes</i>                   |
| Velocità posizionamento max <i>Max. positioning speed</i>      | 10.000°/'                       | 12.000°/'                       |
| Velocità di lavoro max <i>Max operating speed</i>              | 4.500°/'                        | 7.000°/'                        |
| Precisione di posizionamento assi <i>Precision positioning</i> | 1 arcmin                        | 1 arcmin                        |
| Peso <i>Weight</i>   |                                 | 200 kg                          |

\*Sono disponibili altre marche di motorizzazioni a richiesta  
\*Other engines brands are available on demand

QM-2 30/6 13 80F NC



QM-2 30/6 13 85S NC



◆ Potenza Power S1 [kW] ■ Coppia Torque S1 [Nm] ●●● Potenza Power S6 60% [kW] ▲▲▲ Coppia Torque S6 60% [Nm]