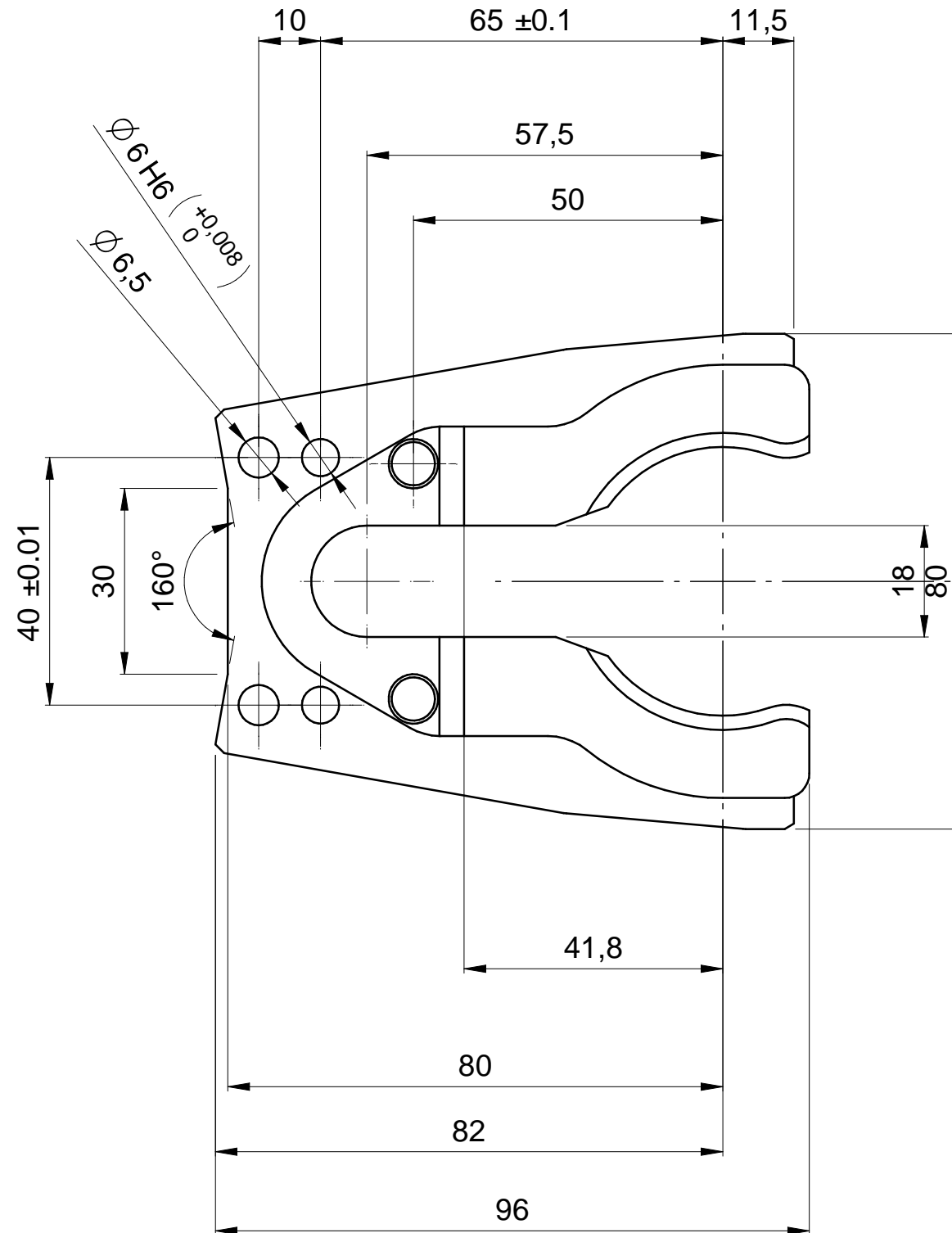
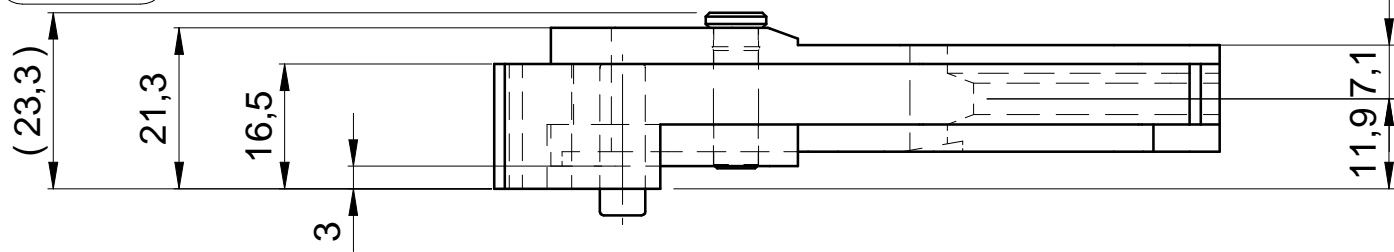


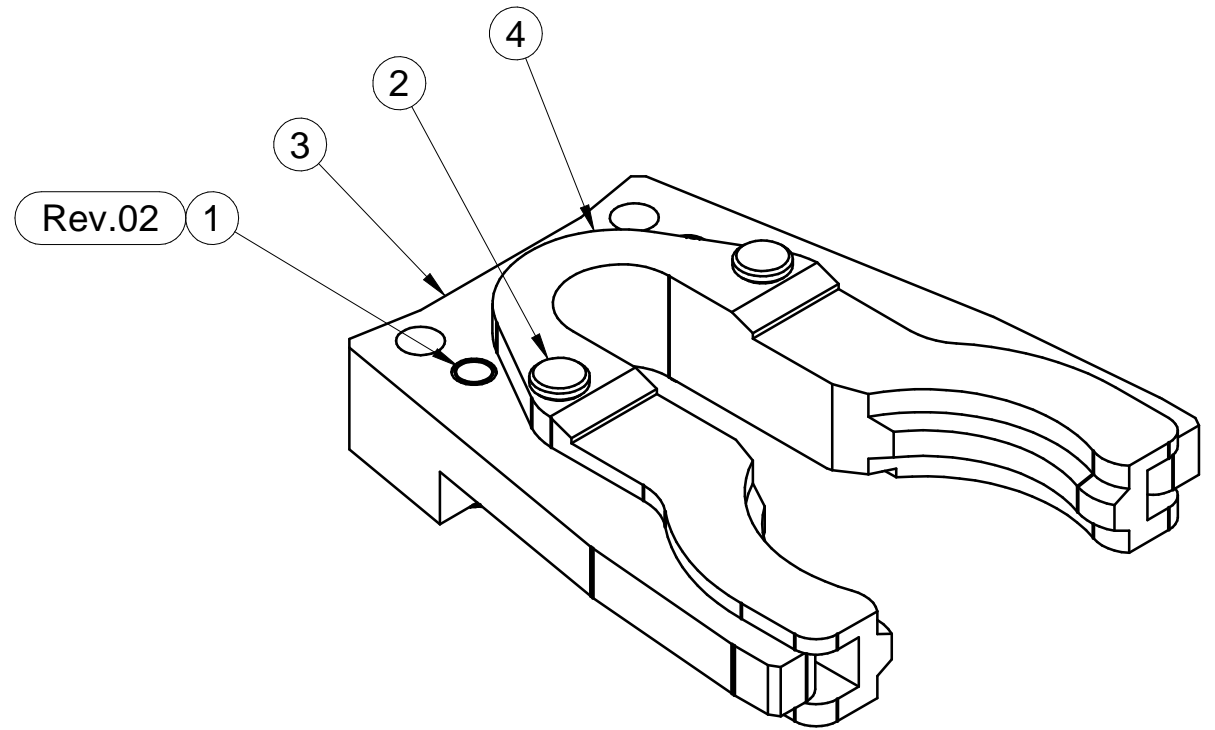
Rev.01



Rev.01

Pos.	Codice	Descrizione	Q.tà
1	0000307516F	SPINA 6 X 20 H8 ISO 2338 CILINDRICA	2
2	0391370304C	PERNO L=20.6MM D=6MM DEXT8 CUT	2
3	03L0199078C	PIASTRA SP.MIN8 SP.MAX16.5 CAMBIOUT. UNIV.ISO30	1
4	03L0199079E	CORPO PINZA PER CONO PORTAUT. ISO30 DIN (T.F.)	1

Rev.02



02	06/10/2016	L.GUIDUCCI	Aggiunto n°2 spine ø6x20 (0000307516F)	CN09601
01	09/06/2014	D.Nicolini	mod. varie	
Rev	Data / Date	Firma / Signature	Descrizione ultima modifica / Last change description	N° Modifica / Change ID
<small>Caratteristiche tecniche non evidenziate secondo istruzione operativa SCM GROUP : IO 23/1DTG Specifications not shown according to SCM GROUP operation instruction : IO 23/1DTG</small>			Verniciatura / Painting (SCM specific ST231DTG)	Superficie / Surface (m²)
<small>Strutture saldate secondo specifica SCM / Welded according to SCM specific : ST232DTG Fusioni secondo specifica SCM / Mergers second SCM specific : ST233DTG</small>			VER000	
<small>Quote senza indicazione di tolleranza, grado di precisione Shares without indication of tolerance, accuracy</small>			SCM Specifica ST2310DTG	Trattamento Superficiale / Surface Treatment (SCM specific ST234DTG)
Ultimo rilascio Latest release			Rugosità' / Roughness'	Trattamento Termico / Heat Treatment (SCM specific ST234DTG)
Controllato Checker			CF3 0/0	Peso grezzo/Raw weight (kg)
Disegnato Designed	D.Nicolini	09/06/2014	Smussi / chamfer	Massa / Mass (kg)
				0,123
				Vedi Tabella
			Denominazione / Item Name	
			ASS. PINZA CAMBIO UTENSILE ISO30	
			Scala / Scale	Codice / Item ID
			1:1	29L0199077F
			Rev	Status
			02	
			Tav. N. di N.	
				1/1