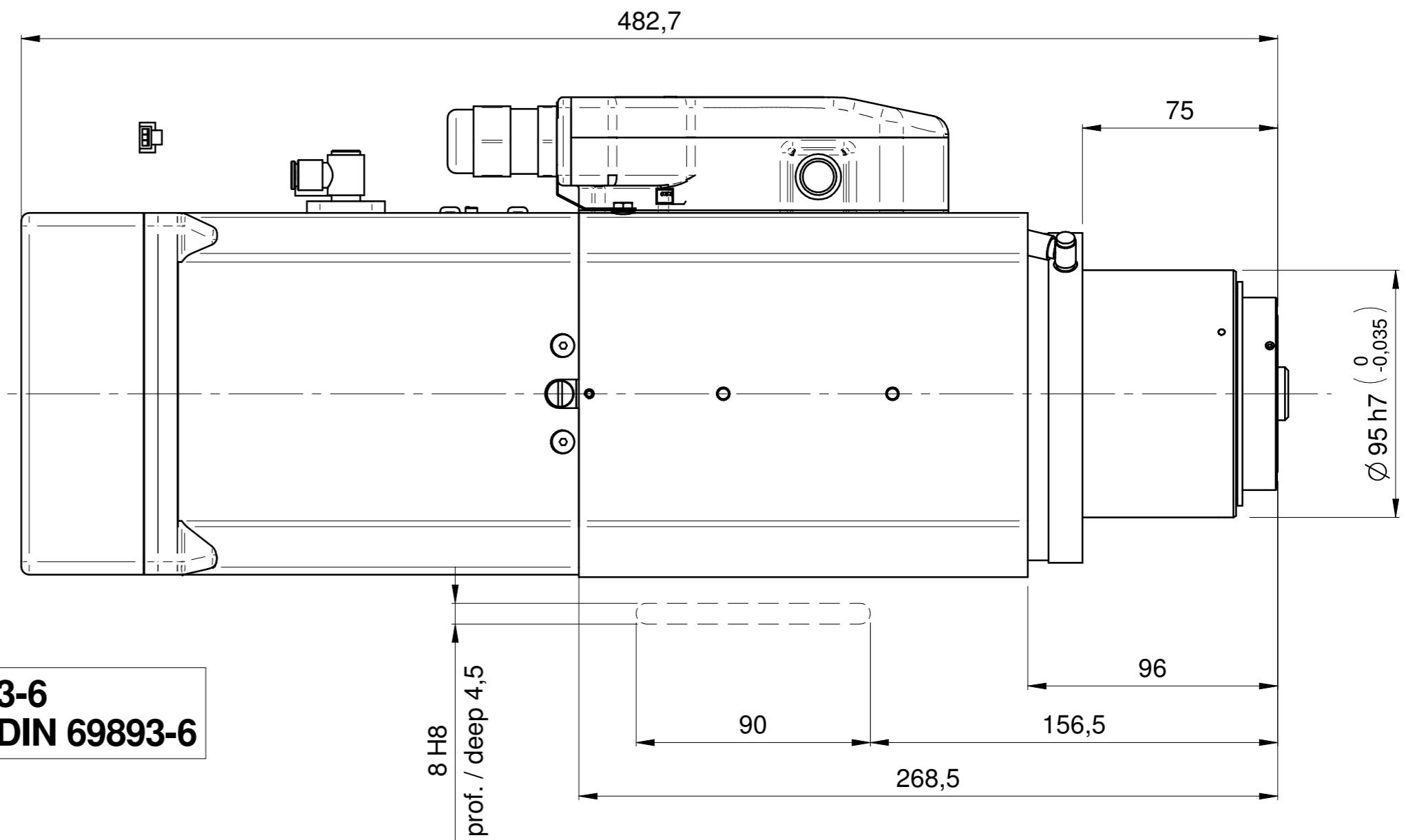
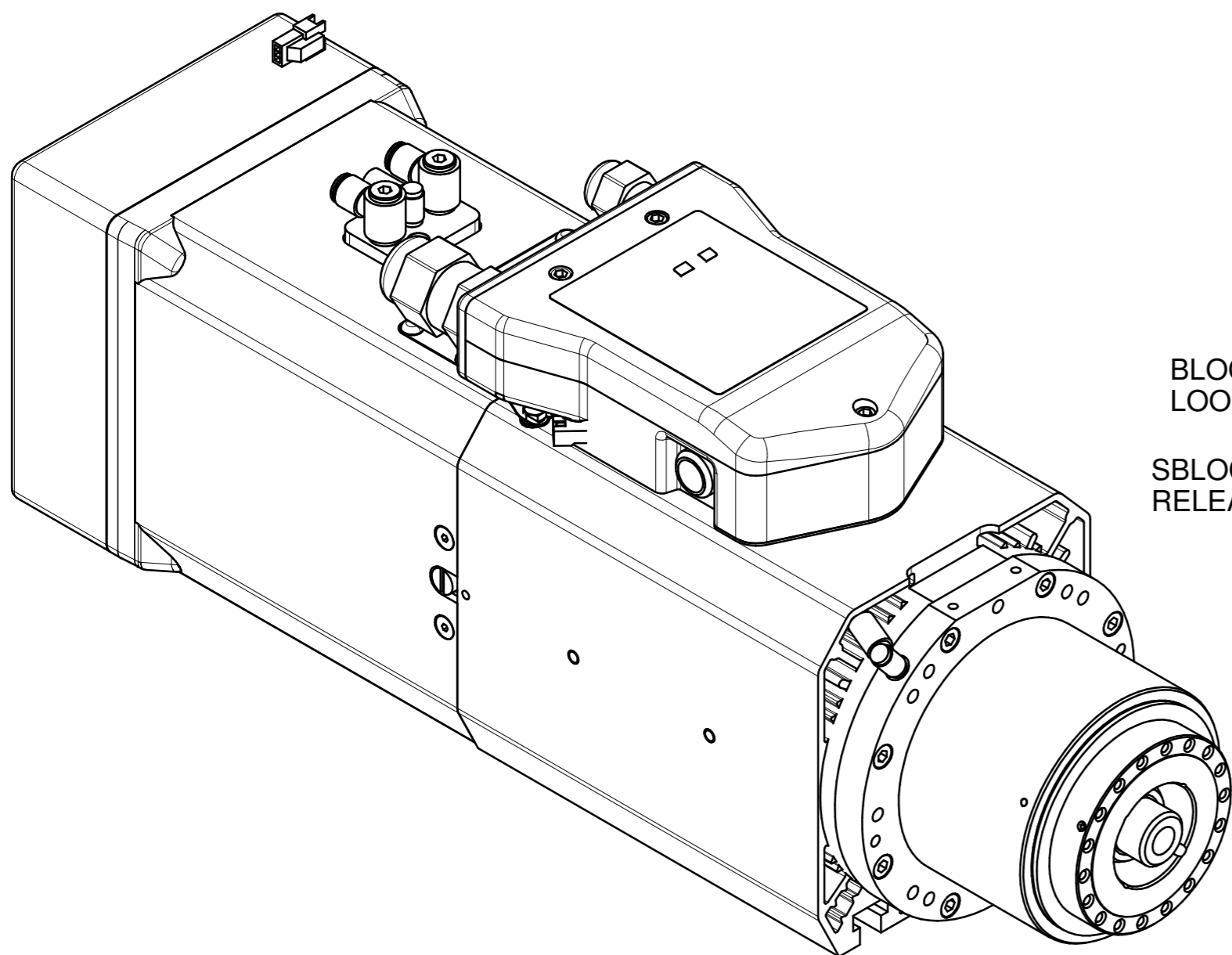
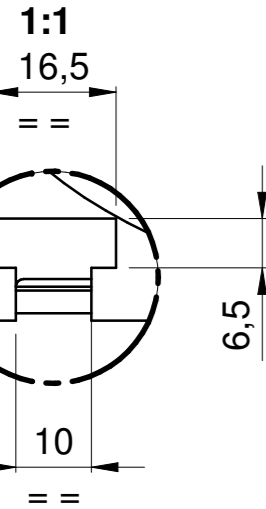


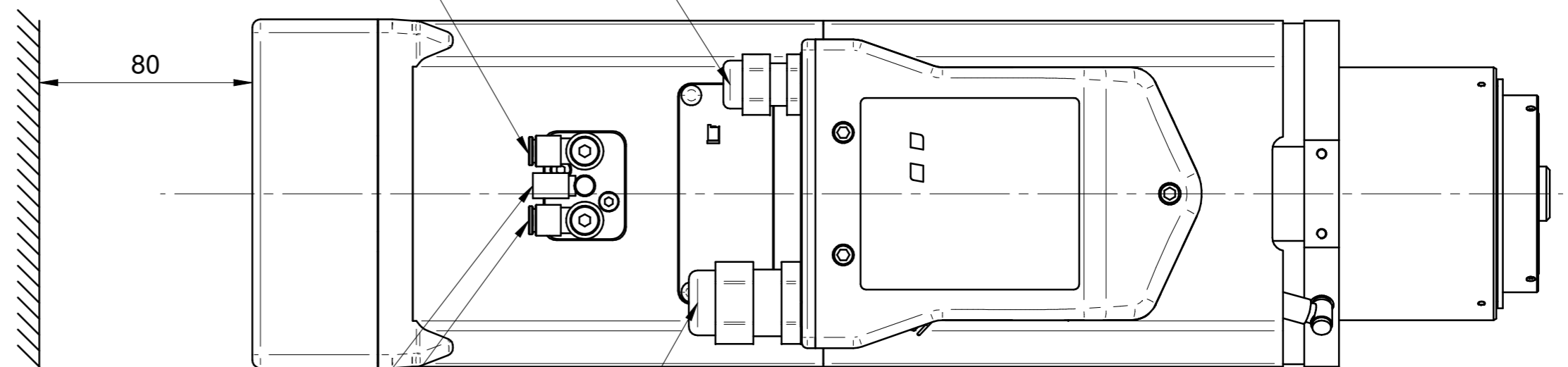
**ATTACCO HSK 63F DIN69893-6
TOOL INTERFACE HSK 63F DIN 69893-6**

DETTAGLIO Z



0001351316H PRESSACAVO MET.M16 DIR. X EMC
METALLIC GLAND M16 STRAIGHT FOR EMC

SOFFIO CONO: E6 ARIA SECCA 6 bar
TAPPER CLEANING EG AIR DRY 6 bar



BLOCCO UTENSILE: E4 ARIA SECCA 6 bar
LOOK TOOL : E4 AIR DRY 6 bar

SBLOCCO UTENSILE: E6 ARIA SECCA 6 bar
RELEASE TOOL: EG AIR DRY 6 bar

0001351317A PRESSACAVO MET.M25 DIR. X EMC
METALLIC GLAND M25 STRAIGHT FOR EMC

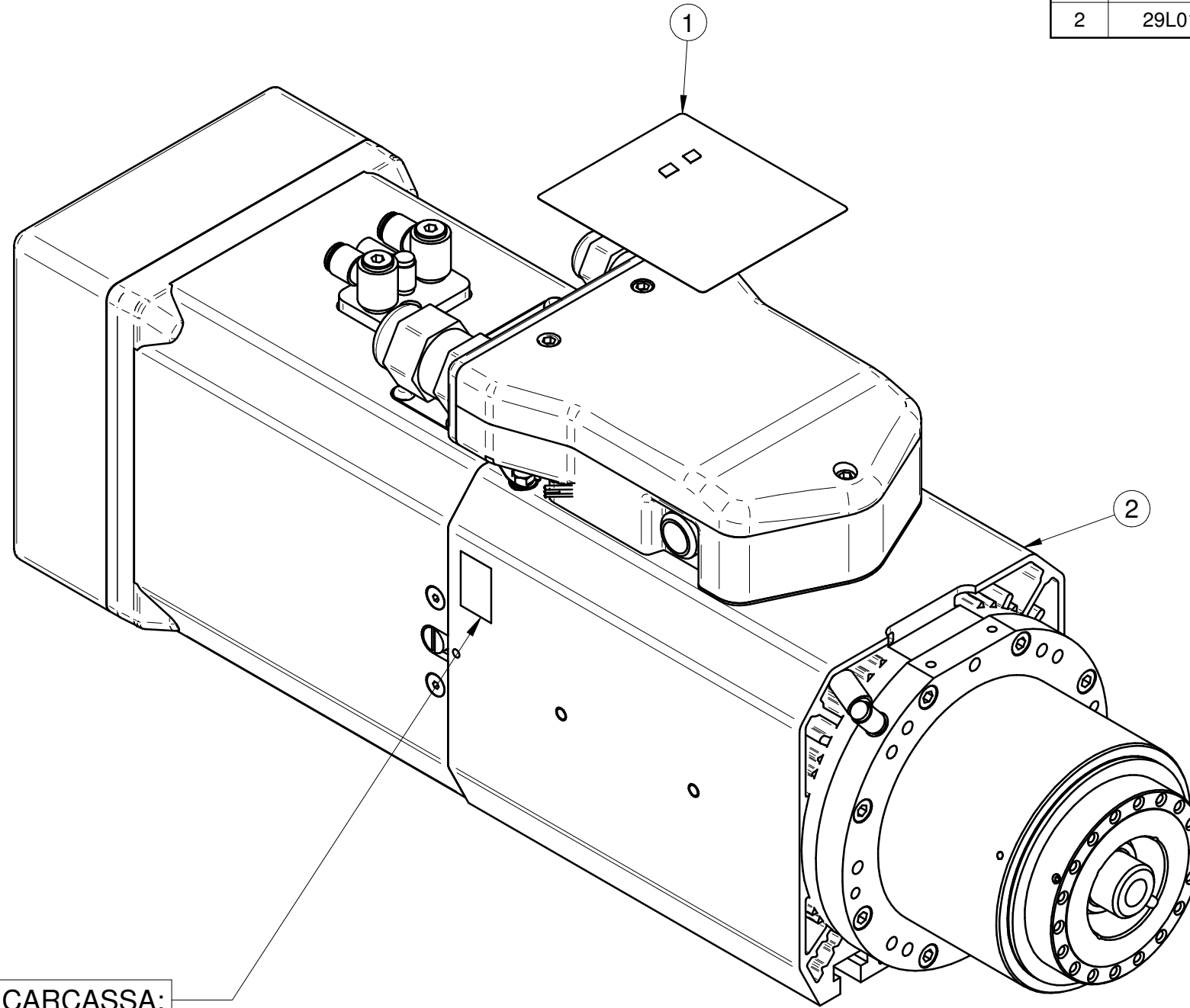
SCHEMA DI COLLEGAMENTO Elett. PNEUM.: 90L0531864F

SCHEMA REGOLAZIONE SENSORI: 90L0164539C

Massa: 23 Kg

Firma / Signature	Data / Date		
Controllato / Checked by			
Disegnato / Designed by		Rev	
		Data / Date	Firma / Signature
		N° Modifica / Change ID	
		Descrizione ultima modifica / Last change description	
Denominazione / Item Name			
ELETM QE-1F 6.6/12 24 63F NC CB DV			
Scala / Scale	Codice / Item ID	Rev	Status
1:2	29L0213909L	01	
Tav. N. di N.		1/2	

Pos.	Codice	Descrizione	Q.tà
1	03L0213910E	TARGA ADES. ELETM. 29L0213909L HITECO L82 LA72 CE	1
2	29L0151237H	ELETM QE-1F 8/12 24 63F NC CB S.TARG.	1



PUNZONARE SU CARCASSA:

EQ XXXX
YY/ZZ

XX=SERIALE
YY=MESE DI PRODUZIONE
ZZ=ANNO SI PRODUZIONE

01	09/10/2019	L.Perrotti	sostituito padre da 29L0213868B a 29L0151237H	CN26648
00				
Rev	Data / Date	Firma / Signature	Descrizione ultima modifica / Last change description	N° Modifica / Change ID
<small>Caratteristiche tecniche non evidenziate secondo istruzione operativa SCM GROUP : IO 23/1DTG Specifications not shown according to SCM GROUP operation instruction : IO 23/1DTG</small>			Verniciatura / Painting (SCM specific ST231DTG)	Superficie / Surface (m²)
<small>Strutture saldate secondo specifica SCM / Welded according to SCM specific : ST232DTG Fusioni secondo specifica SCM / Mergers second SCM specific : ST233DTG</small>			VER000	0
<small>Quote senza indicazione di tolleranza, grado di precisione</small> SCM Specifica ST2310DTG			Trattamento Superficiale / Surface Treatment (SCM specifications ST234DTG)	
<small>Dimensions without indication of tolerance, accuracy</small>			Trattamento Termico / Heat Treatment (SCM specifications ST234DTG)	
Ultimo rilascio Latest release	Firma / Signature	Data / Date	Rugosità' / Roughness'	
Controllato Checked by			CF3 0	Peso grezzo/Raw weight (kg) 0
Disegnato Designed by	Fi.Fabrizi	26/11/2014	Smussi / chamfer	Massa / Mass (kg) 26,559
HITECO HIGH TECHNOLOGY COMPONENTS			Denominazione / Item Name ELETM QE-1F 6.6/12 24 63F NC CB DV	Materiale / Material (SCM specifications ST235DTG) Vedi Tabella
Scala / Scale 1:2		Codice / Item ID 29L0213909L		Rev 01 Status Tav. N. di N. 2/2