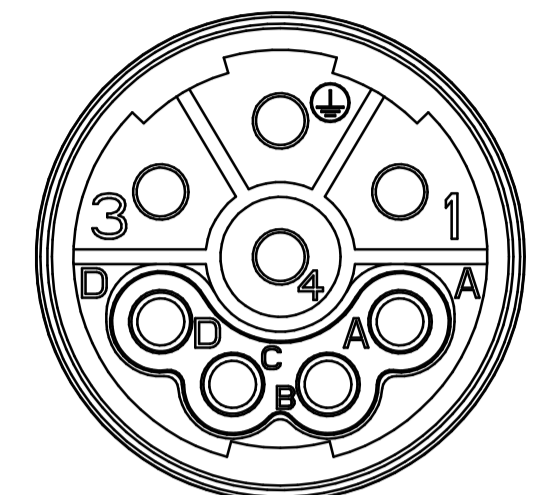
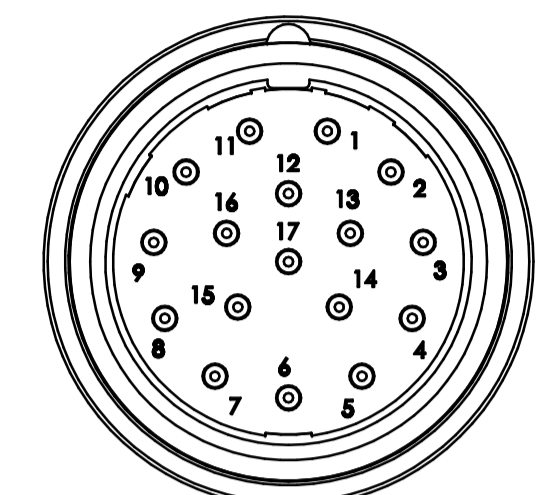


SCHEMA CRIMPATURA CONTATTI CAVO DI SEGNALE				
CIRCULAR CON. PIN	DESCRIZIONE / DESCRIPTION	COLOR	SIGNAL CB TERMINAL	SEZIONE
P1	OUTPUT ELETTROVENTOLA - OUTPUT ELECTROFAN	VERDE / GREEN	[W16]	0,35mmq
P2	+24 Vcc - ALIM. ELETTROVENTOLA - SUPPLY ELECTROFAN	MARRONE / BROWN	[W15]	0,35mmq
P3	+24 Vcc - ALIM. S3 - SUPPLY S3	BLU / BLUE	[W11]	0,14mmq
P4	0 Vcc - ALIM. S3 - SUPPLY S3	NERO / BLACK	[W9]	0,14mmq
P5	OUTPUT S1 - UTENSILE AFFERRATO - TOOL LOCKED	MARRONE / BROWN	[W2]	0,14mmq
P6	OUTPUT S2 - UTENSILE SBLOCCATO - TOOL RELEASED	GRIGIO / GREY	[W5]	0,14mmq
P7	OUTPUT S3 - ROTAZIONE ALBERO - SHAFT ROTATION	ROSSO / RED	[W10]	0,14mmq
P8	0 Vcc - ALIM. S1 + S2 - SUPPLY S1 + S2	ROSA / PINK	0 Vcc - ALIM. S2 [W4]	0,14mmq
		VERDE / GREEN	0 Vcc - ALIM. S1 [W1]	0,14mmq
P9	+24 Vcc - ALIM. S1 + S2 - SUPPLY S1 + S2	GIALLO / YELLOW	+24 Vcc - ALIM. S2 [W6]	0,14mmq
		BIANCO / WHITE	+24 Vcc - ALIM. S1 [W3]	0,14mmq
P10	N.C.	-	N.C.	-
P11	OUTPUT Sonda TERMICA - THERMAL ALLARM	BIANCO / WHITE	[W8]	0,14mmq
P12	0 Vcc - ALIM. ELETTROVENTOLA - SUPPLY ELECTROFAN	BIANCO / WHITE	[W14]	0,35mmq
P13	+24 Vcc - Sonda TERMICA - THERMAL ALLARM	BIANCO / WHITE	[W7]	0,14mmq
		NERO / BLACK	[W13]	0,14mmq
P14	OUTPUT - PULSANTE C.U. - T.C. BUTTON	NERO / BLACK	[W12]	0,14mmq

N.C. = NON COLLEGATO - NOT CONNECTED

CONNETTORE POTENZA - POWER CONNECTOR		
PIN	DESCRIZIONE - DESCRIPTION	COLORE - COLOR
1	U - FASE MOTORE - PHASE MOTOR	MARRONE-BROWN
2	GND	GIALLO/VERDE-YELLOW/GREEN
3	W - FASE MOTORE - PHASE MOTOR	NERO-BLACK
4	V - FASE MOTORE - PHASE MOTOR	BLU-BLUE
A	NC	-
B	NC	-
C	NC	-
D	NC	-

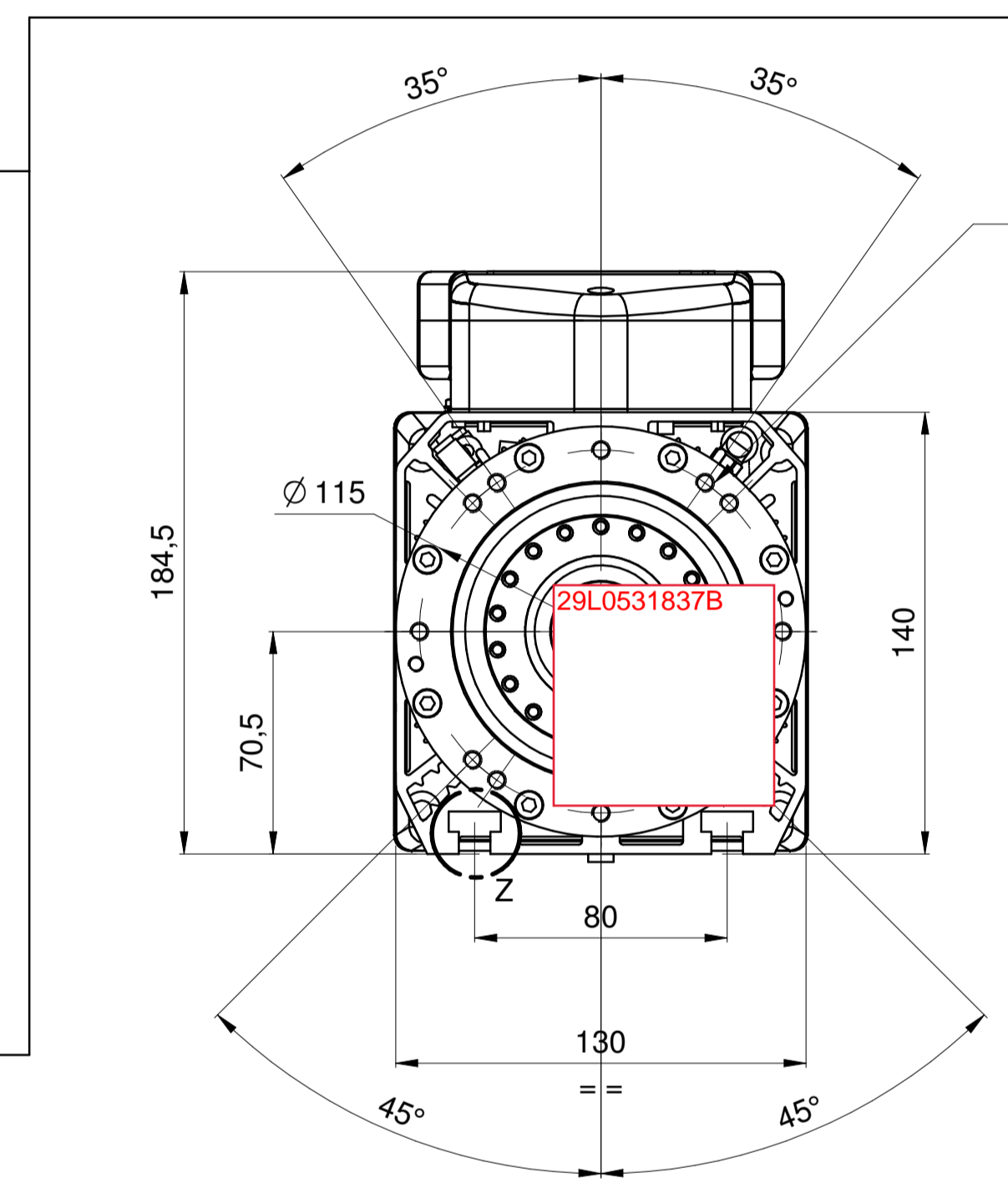
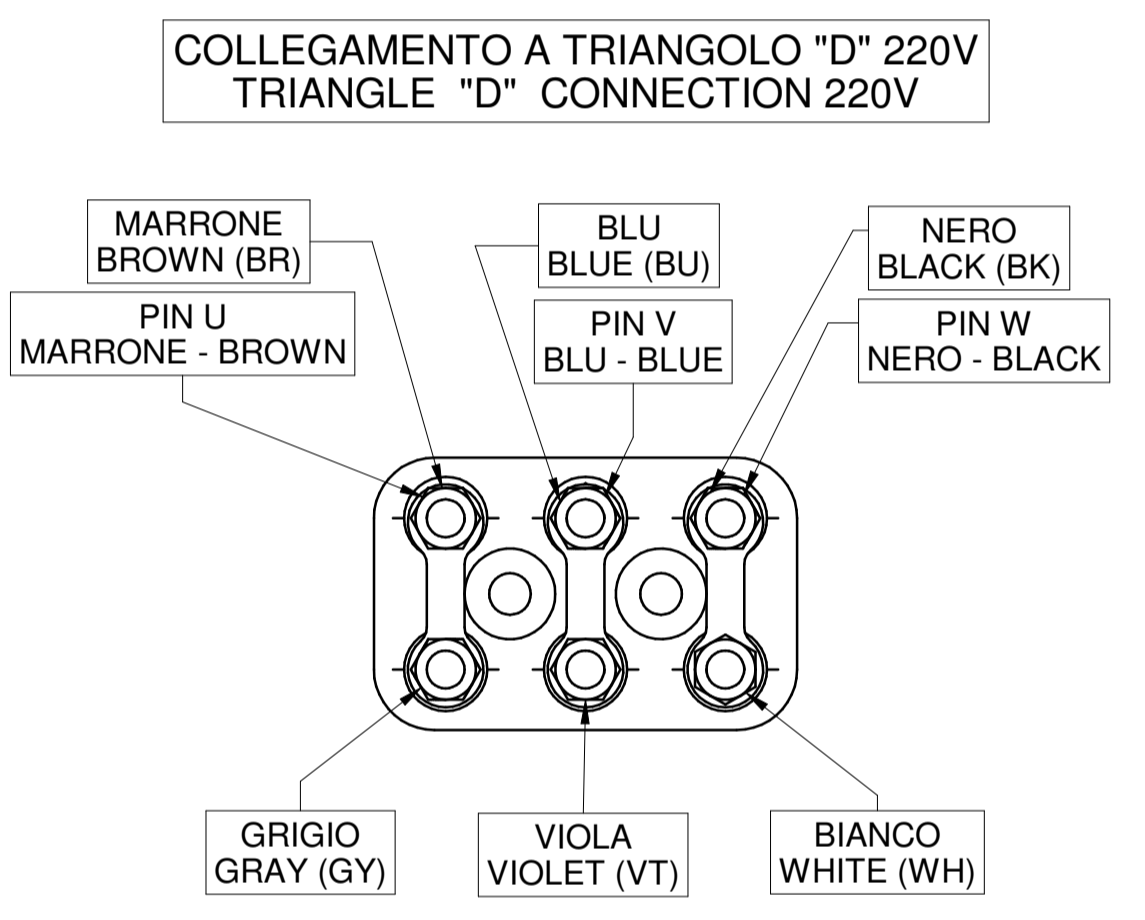
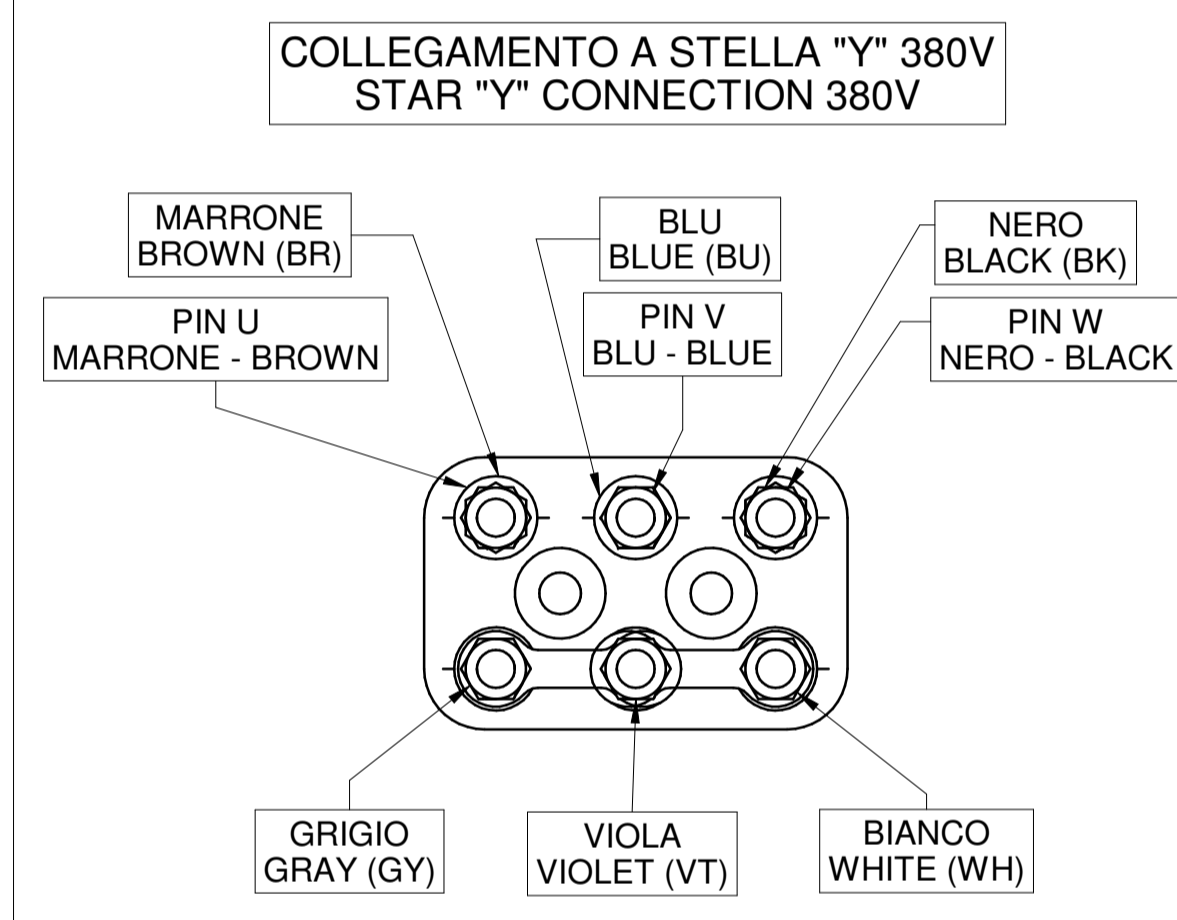


POSIZIONE CONTATTI DA "X" - CONTACTS POSITION FROM "X"
- CONNETTORE SEGNALE I/O - SIGNAL I/O CONNECTOR

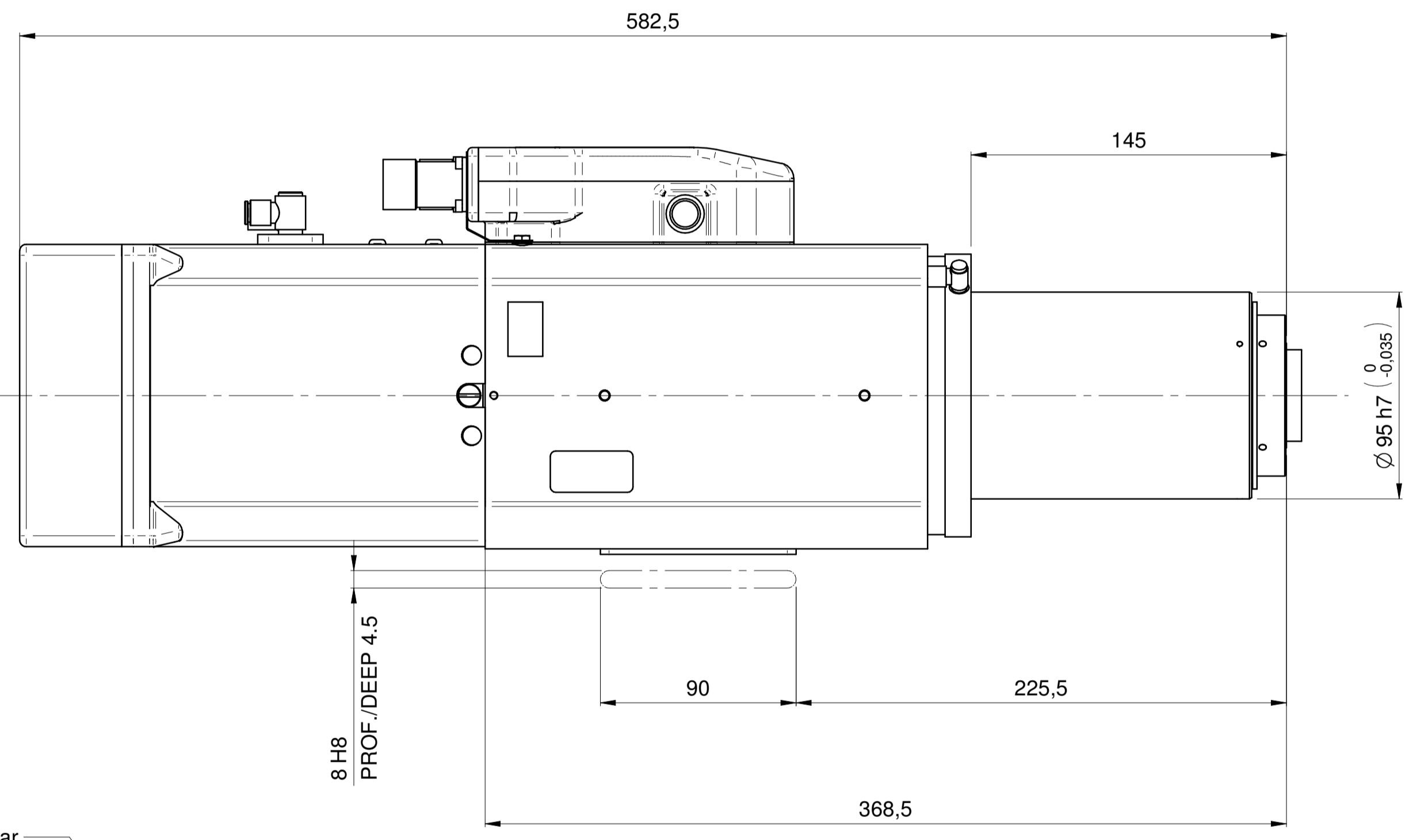
POSIZIONE CONTATTI DA "X" - CONTACTS POSITION FROM "X"
CONNETTORE POTENZA - POWER CONNECTOR

CONNETTORE SEGNALE I/O - SIGNAL I/O CONNECTOR
CONNETTORE CIRCOLARE M23 SEGNALE 17 VIE
CIRCULAR CONNECTOR M23 SIGNAL 17 CONTACTS

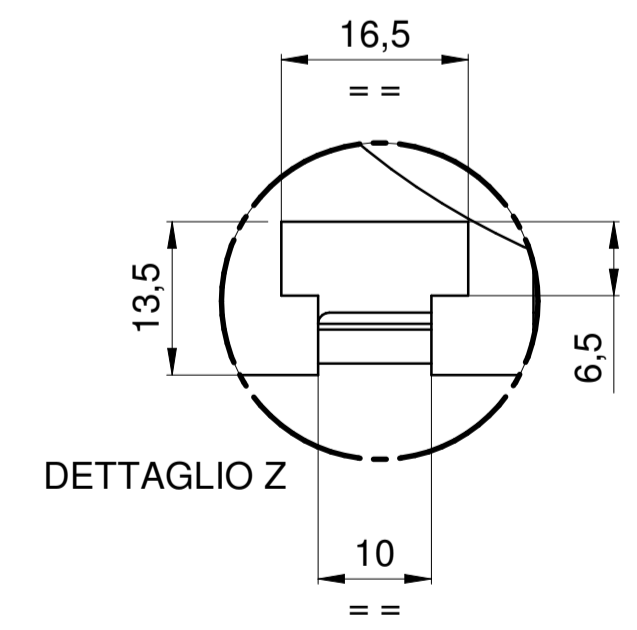
CONNETTORE POTENZA - POWER CONNECTOR
CONNETTORE CIRCOLARE M23 POTENZA 4+4 VIE
CIRCULAR CONNECTOR M23 POWER 4+4 CONTACTS



M6 n°12
Prof. 7
Prep. 9

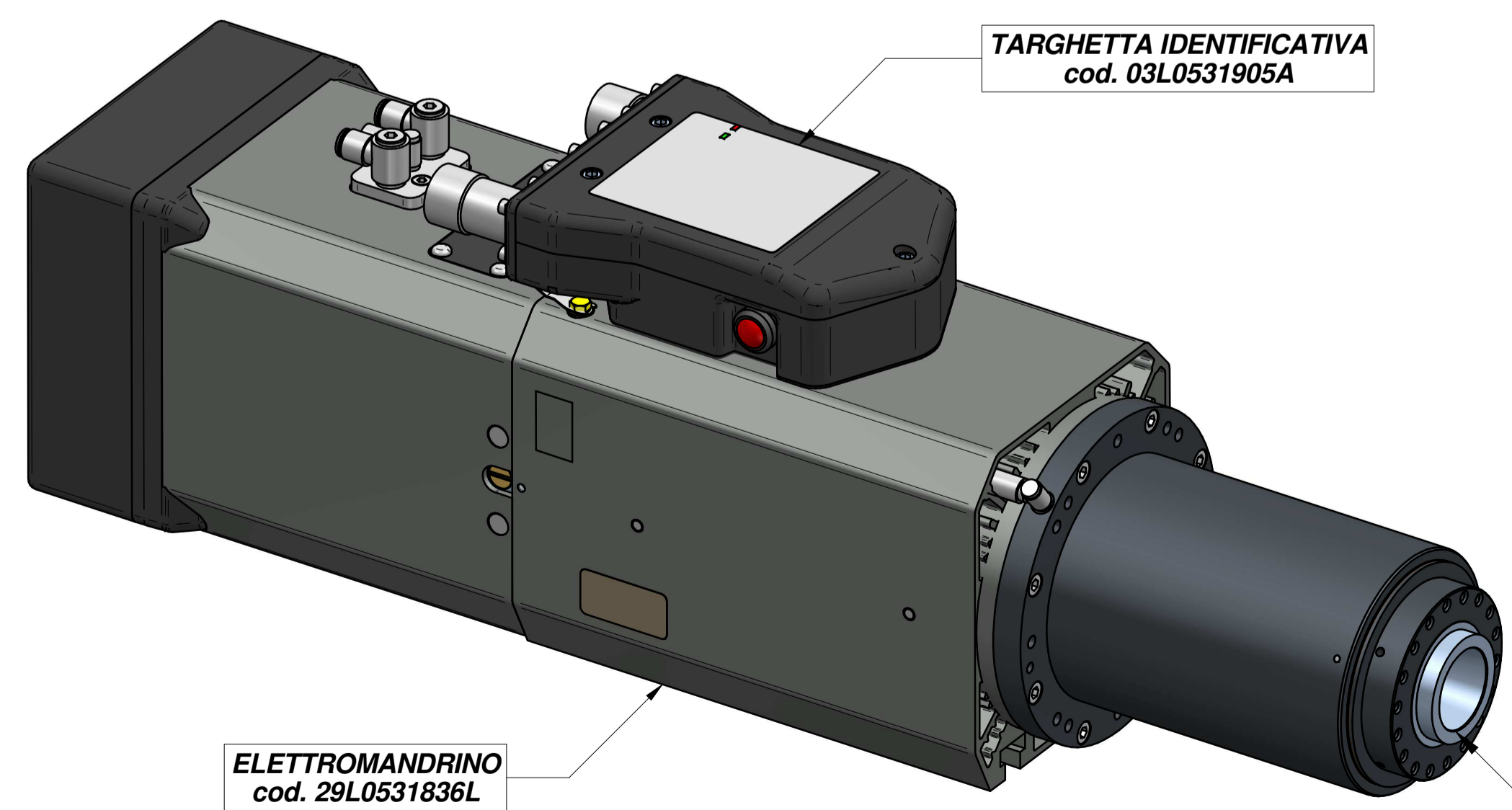


SOFFIO CONO: E6 ARIA SECCA 6 - 6.5 bar
TAPER CLEANING: E6 AIR DRY 6 - 6.5 bar



BLOCCO UTENSILE: E4 ARIA SECCA 6 - 6.5 bar
LOCK TOOL: E4 AIR DRY 6 - 6.5 bar

SBLOCCO UTENSILE: E6 ARIA SECCA 6 - 6.5 bar
RELEASE TOOL: E6 AIR DRY 6 - 6.5 bar



TARGHETTA IDENTIFICATIVA
cod. 03L0531905A

ELETTROMANDRINO
cod. 29L0531836L

ATTACCO ISO 30 DIN 69871-1
TOOL INTERFACE ISO 30 DIN 69871-1

MASSA MASS: 26 kg

Rev / Data / Date	Firma / Signature	Descrizione ultima modifica / Last change description	N° Modifica / Change ID
<small>Caratteristiche tecniche non evidenziate secondo situazione operativa SCM GROUP: 10.20.1010 Specificazioni di disegno: 10.20.1010 Specificazioni di disegno: 10.20.1010 Specificazioni di disegno: 10.20.1010</small>		<small>Verificatura / Painting (SCM specific ST231DTG)</small> VER000	<small>Superficie / Surface (PP)</small> 0
<small>Quote senza indicazione di tolleranza, grado di precisione Dimensione without indication of tolerance, accuracy</small>		<small>Trattamento Superficiale / Surface Treatment (SCM specifications ST234DTG)</small> SCM Specifica ST2310DTG	<small>Trattamento Termico / Heat Treatment (SCM specifications ST234DTG)</small>
<small>Ultimo rilascio / Latest release</small> Checked by	<small>Disegnato / Drawn</small> G.Franchino	<small>Smussi / chamfer</small> CF1	<small>Ricavare da o Stato di fornitura / Based on or State of supply</small> 10
<small>Massa / Mass</small> 31,91	<small>Denominazione / Item Name</small> ELETM QE-1F 8/12 24 ISO30 NL CC BT	<small>Scala / Scale</small> 1:2	<small>Codice / Item ID</small> 29L0531837B
<small>Rev</small> 00		<small>Status</small> 00	<small>Tav. N. di N.</small> 1/1

