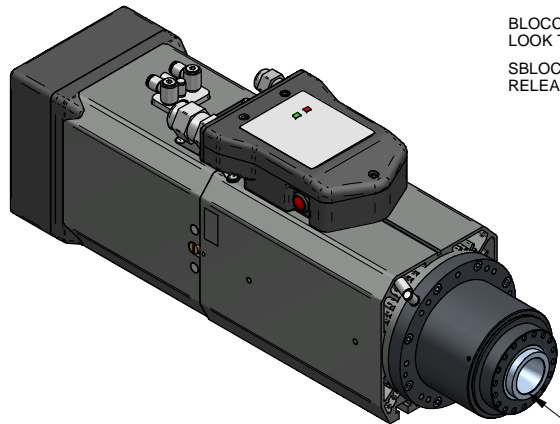
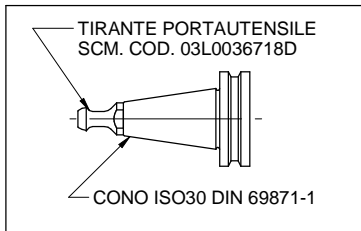
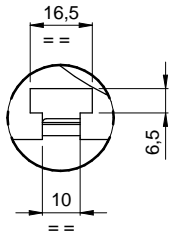
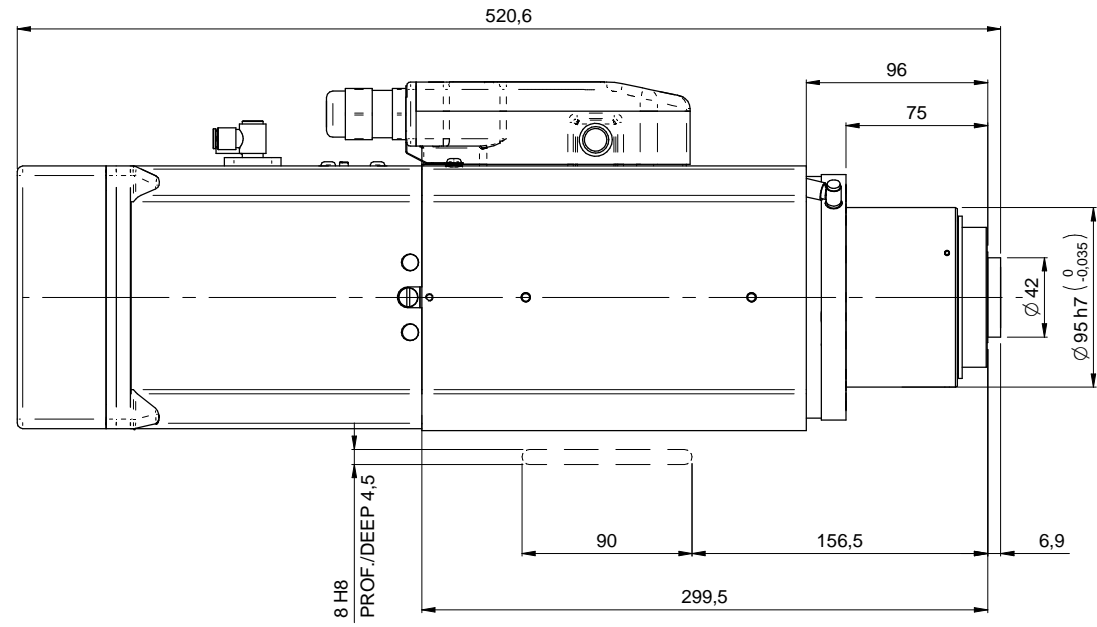


DETTAGLIO Z

1:1



ATTACCO ISO 30 DIN 69871-1
TOOL INTERFACE ISO30 DIN 69871-1



SOFFIO CONO: E6 ARIA SECCA 6-6,5 bar
TAPER CLEANING: E6 AIR DRY 6-6,5 bar



80

PRESSACAVO MET.M16 DIR. X EMC
METALLIC GLAND M16 STRAIGHT FOR EMC

PRESSACAVO MET.M25 DIR. X EMC
METALLIC GLAND M25 STRAIGHT FOR EMC

BLOCCA UTENSILE: E4 ARIA SECCA 6-6,5 bar
LOOK TOOL: E4 AIR DRY 6-6,5 bar
SBLOCCA UTENSILE: E6 ARIA SECCA 6-6,5 bar
RELEASE TOOL: E6 AIR DRY 6-6,5 bar

Massa: 26 Kg

Firma / Signature	Data / Date			
Controllato / Checker				
Disegnato / Designer		Rev	Data / Date	Firma / Signature
			Descrizione ultima modifica / Last change description	
Denominazione / Item Name				
ELETM QE-1F 5.5/6 20 I30 NC CB DV				
Scala / Scale		Codice / Item ID	Rev	Status
1:1		29L0286119B	01	3/5
<small>© RISERVATA LA PROPRIETÀ DI QUESTO DISEGNO CON TUTTI I DIRITTI RISERVATI. È VIETATA LA RIPRODUZIONE, L'USO O LA DISTRIBUZIONE DI QUESTO DISEGNO SENZA LA NOSTRA PREVENTIVA APPROVAZIONE. / THIS DRAWING IS OUR PROPERTY. COPIED OR REPRODUCED MATERIAL IS STRICTLY PROHIBITED TO THIRD PARTIES WITHOUT OUR AUTHORIZATION. EXPLICITLY FORBIDDEN.</small>				