

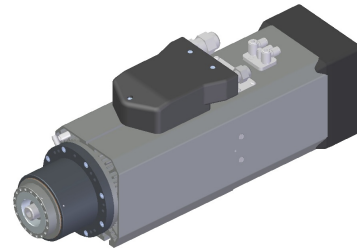


Elettromandrino/electrospindle

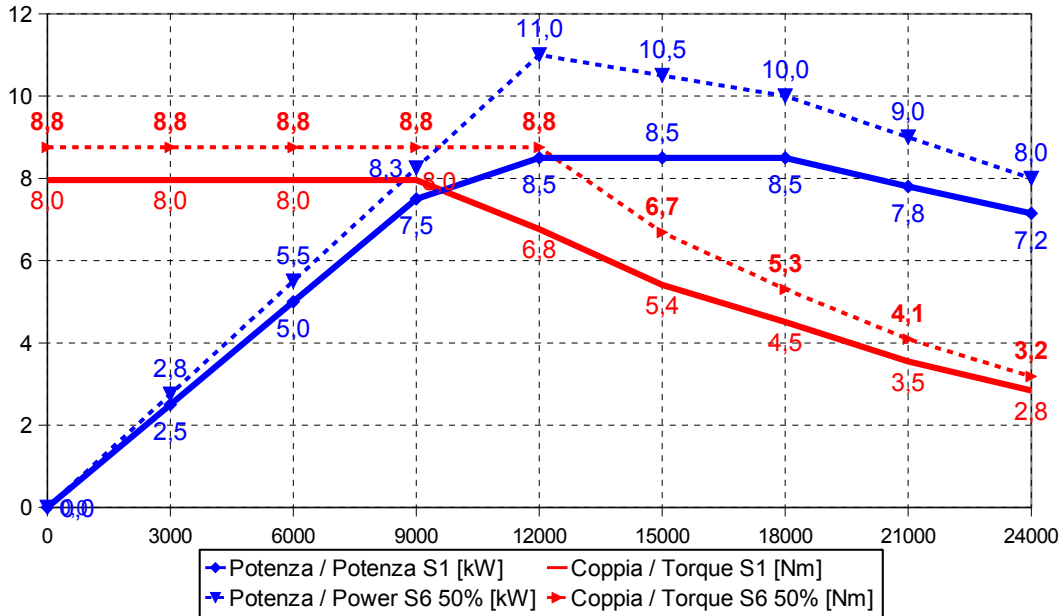
QE-1F 8,5/12 24 63F NC CB

Codice/Code:

QE.400.A05.00



Prestazioni - Performances



Specifiche tecniche / Technical specifications	
Potenza max. (serv. S1) / Max. Power.(S1 duty)	8,5 kW @ 12000 Rpm
Coppia max. (serv. S1) / Max. Torque (S1 duty)	8 Nm
Corrente (serv. S1) / Current (S1 duty)	22 A
Potenza max. (serv. S6 50%) / Max. Power.(S6 50% duty)	11 kW @ 12000 Rpm
Coppia max. (serv. S6 50%) / Max. Torque (S6 50% duty)	8,8 Nm
Corrente (serv. S6 50%) / Current (S6 50% duty)	23 A
Tensione / Voltage	380 V
Numero poli / Poles	4
Velocità rotazione max / Max Speed	24 000 Rpm
Rotazione / Rotation	CW - CCW
Azionamento / Supply	con inverter / by inverter
Attacco utensile / Tool interface	HSK 63F
Cuscinetti / Ball bearings	Ceramici obliqui ad alta velocità alta precisione / Ceramic high speed high precision angular contact ball bearings Ant./Front: coppia / pair Post./Rear: coppia / pair
Raffreddamento / cooling	Aria con elettroventola 24V DC Air by electrofan 24V DC
Sensoristica / Sensors	S1 Afferraggio utensile / Tool lock S2 Pinza aperta / Open clamp
Conessioni pneumatiche / Air inlets	S3 Rotazione albero / Spindle rotation Sblocco uten./Release. tool: E6 6 bar Pressurizz./Pressurization.: E6 6 bar Soffio cono/Taper clean.: E4 6 bar
Peso / Weight	23 Kg