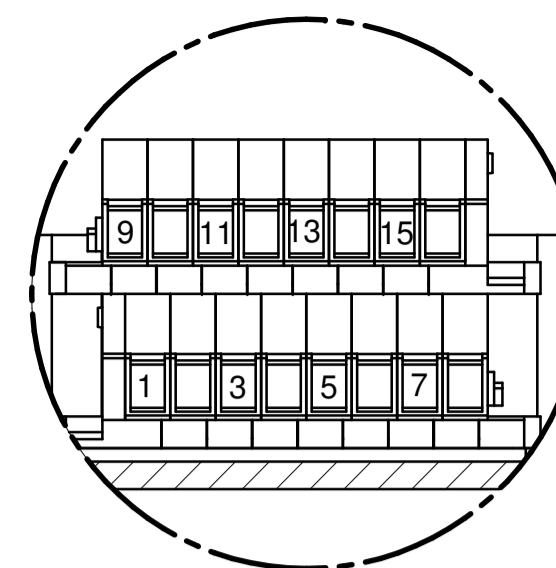


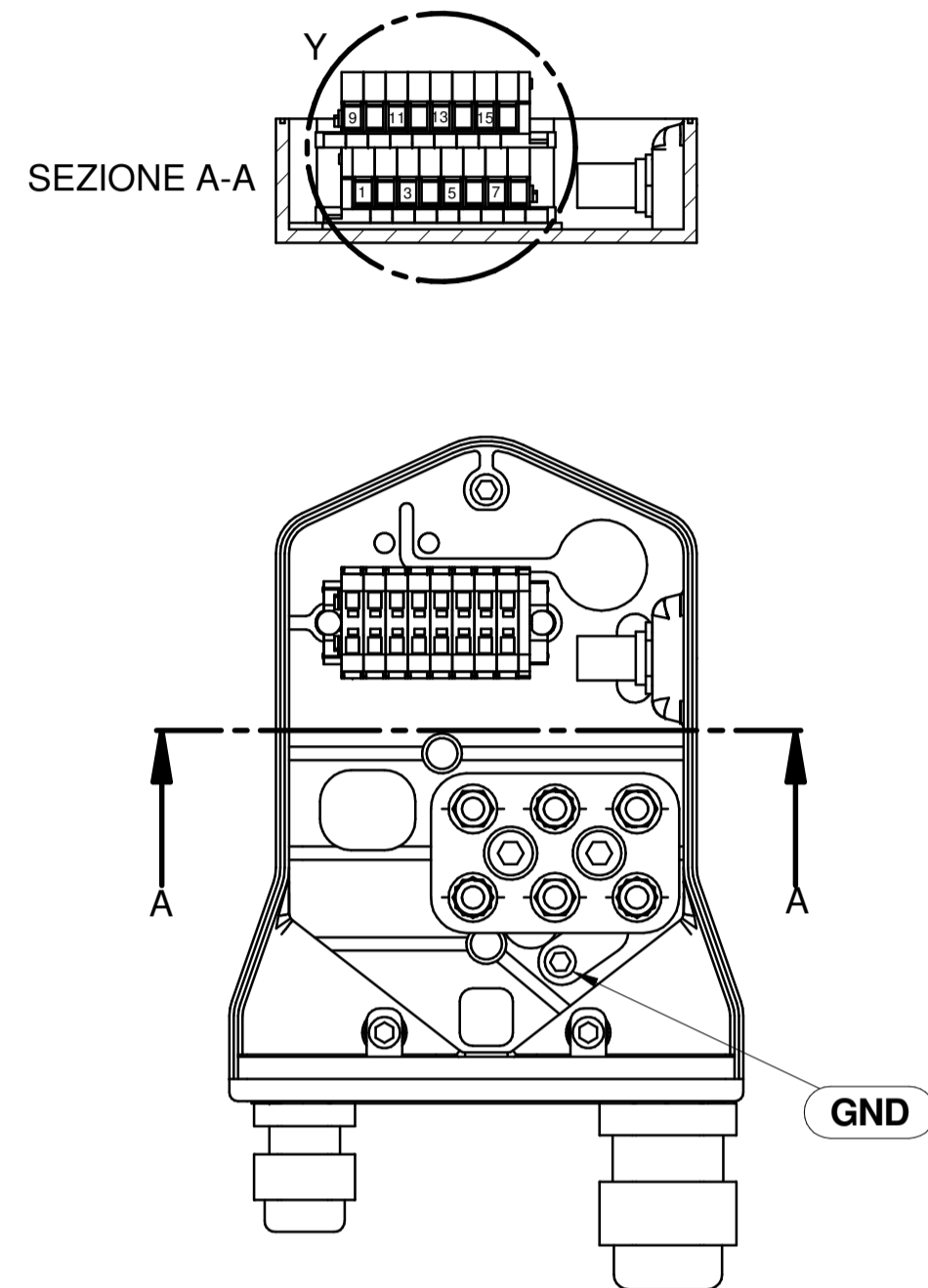
POTENZA - POWER	
DESCRIZIONE - DESCRIPTION	COLORE - COLOR
U - PHASE MOTOR	MARRONE - BROWN
V - PHASE MOTOR	BLU-BLUE
W - PHASE MOTOR	NERO-BLACK
GND	GIALLO/VERDE-YELLOW/GREEN

SEGNALE - SIGNAL		
ID	DESCRIZIONE - DESCRIPTION	COLORE - COLOR
1	0 V - ALIM. S1 - SUPPLY S1	BLU-BLUE
2	OUTPUT S1 - POS. TIRANTE - DRAW BAR POSITION	NERO-BLACK
3	+24 Vcc ALIM. S1 - SUPPLY S1	MARRONE - BROWN
4	0 V - ALIM. S1 - SUPPLY S2	BLU-BLUE
5	OUTPUT S2 - PINZA APERTA - CHUCK OPEN	NERO-BLACK
6	+24 Vcc ALIM. S1 - SUPPLY S2	MARRONE - BROWN
7	SONDA TERMICA - THERMOSWITCH	BIANCO - WHITE
8	SONDA TERMICA - THERMOSWITCH	BIANCO - WHITE
9	0 V - ALIM. S1 - SUPPLY S3	BLU-BLUE
10	OUTPUT S3 - ALBERO FERMO - SHAFT STANDSTILL	NERO-BLACK
11	+24 Vcc ALIM. S1 - SUPPLY S3	MARRONE - BROWN
12	PULSANTE C.U. - T.C. BUTTON	NERO-BLACK
13	PULSANTE C.U. - T.C. BUTTON	NERO-BLACK
14	N.C.	BIANCO - WHITE
15	N.C.	MARRONE - BROWN
16	N.C.	VERDE - GREEN

N.C. = NON COLLEGATO - NOT CONNECTED

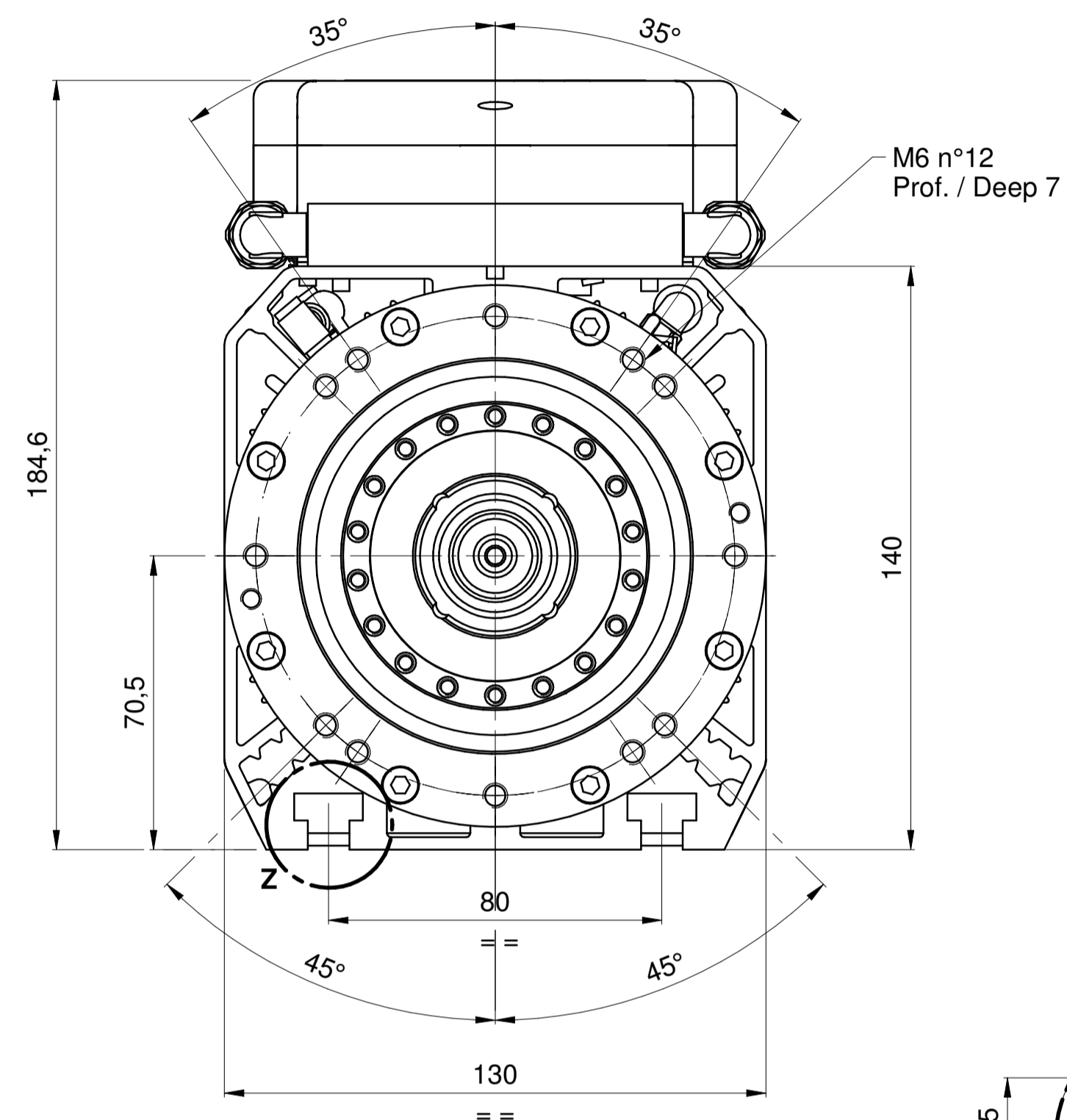


DETTAGLIO Y

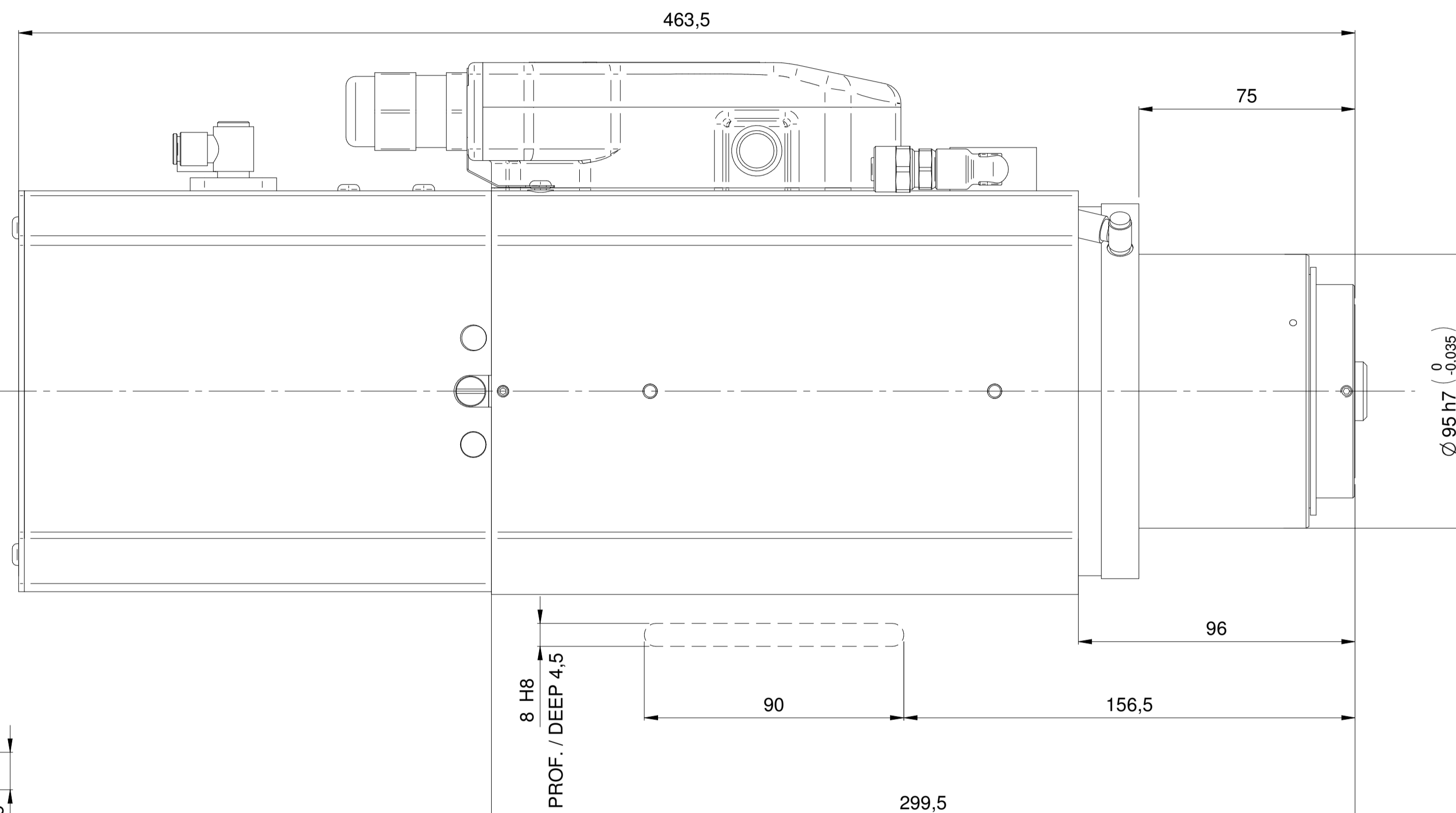
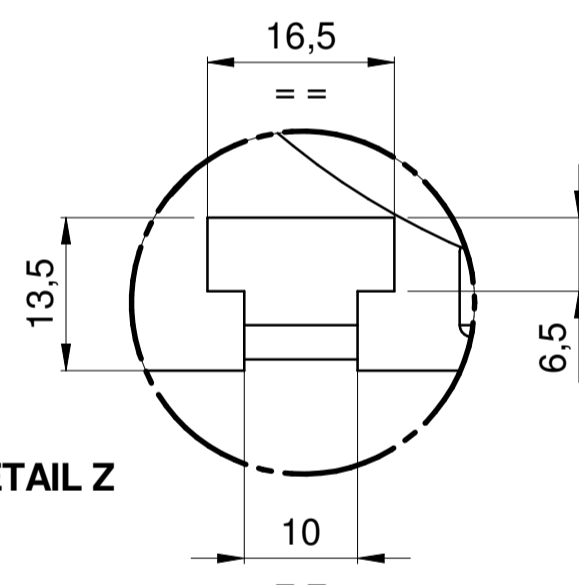


NOTA:
DURANTE LA CABLATURA DELL'ELETTROMANDRINO
SERRARE LO SCHERMO DEL CAVO DI POTENZA
E DI SEGNALE MEDIANTE I PRESSACAVI EMC

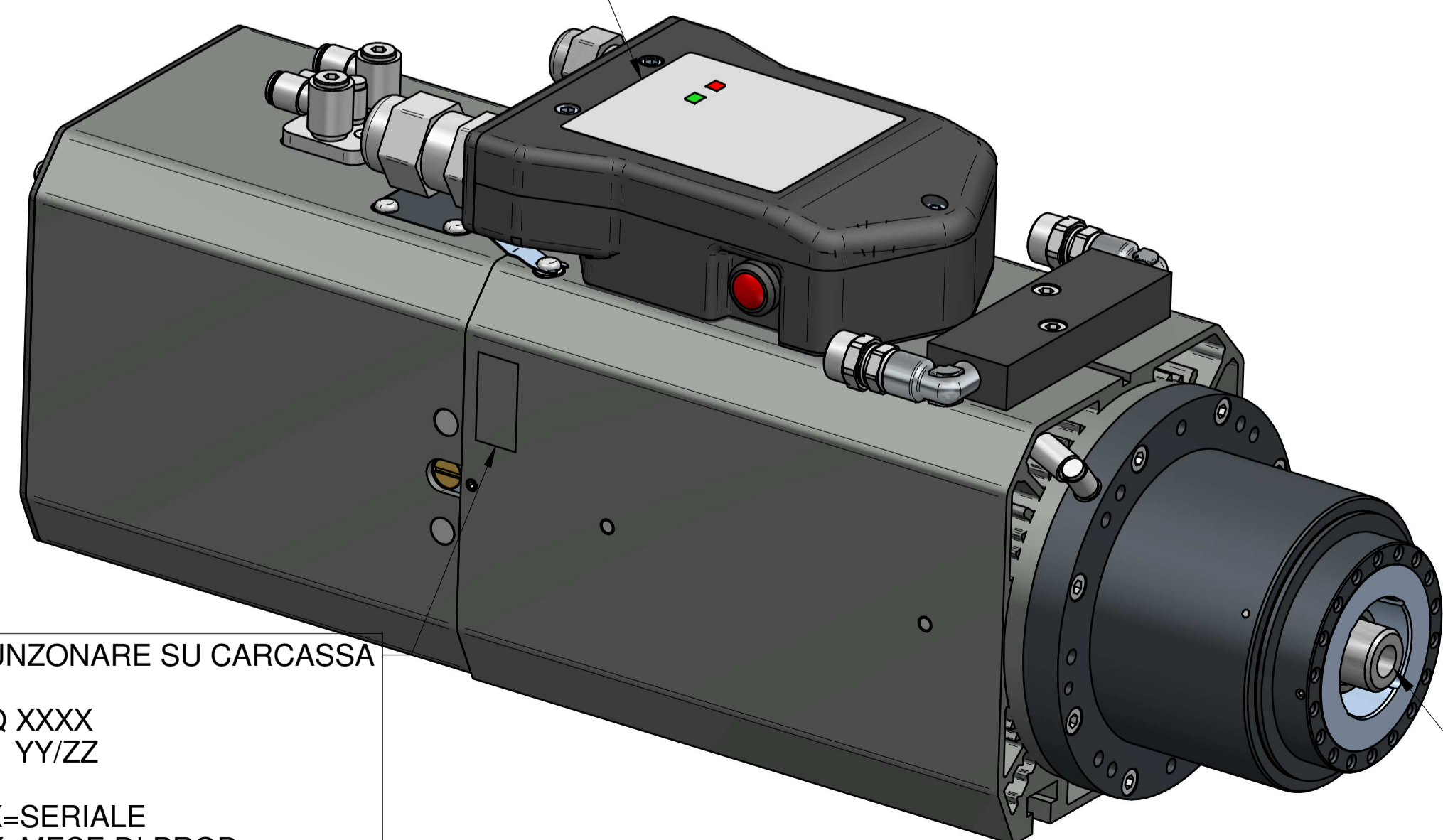
NOTE:
DURING THE CABLING OF SPINDLE
TIGHTEN THE SHIELD OF POWER AND SIGNAL CABLE
THROUGH METALLIC GLAND EMC



DETTAGLIO / DETAIL Z



TARGHETTA IDENTIFICATIVA
Cod. 03L0385670D



PUNZONARE SU CARCASSA

EQ XXXX
YY/ZZ

XX=SERIALE
YY=MESE DI PROD.
ZZ=ANNO DI PROD.

SOFFIO CONO: E6 ARIA SECCA 6 ÷ 6.5 bar
TAPER CLEANING: E6 DRY AIR 6 ÷ 6.5 bar

BLOCCO UTENSILE: E4 ARIA SECCA 6 ÷ 6.5 bar
LOCK TOOL: E4 DRY AIR 6 ÷ 6.5 bar

SBLOCCO UTENSILE: E6 ARIA SECCA 6 ÷ 6.5 bar
RELEASE TOOL: E6 DRY AIR 6 ÷ 6.5 bar

ATTACCO HSK 63F DIN 69893-6
TOOL INTERFACE HSK 63F DIN 69893-6

PRESSACAVO MET.M16 DIR. X EMC
METALLIC GLAND M16 STRAIGHT FOR EMC

INGRESSO-USCITA REFRIGERANTE
INLET-OUTLET COOLING

PRESSACAVO MET.M25 DIR. X EMC
METALLIC GLAND M25 STRAIGHT FOR EMC

MASSA MASS: 23 kg

02	10/07/2019	C.Napa	Ininfluente		
01	04/07/2018	C.Napa	Influente (agg modello e tavola)		
Rev / Data / Date		Firma / Signature	Descrizione ultima modifica / Last change description	N° Modifica / Change ID	
<small>Caratteristiche tecniche non evidenziate secondo situazione operativa SCM GROUP: 10 25 1010 Specificazioni di qualità secondo ISO 9001 SCM GROUP: 10 25 1010 Specificazioni di qualità secondo ISO 14001 SCM GROUP: 10 25 1010 Specificazioni di qualità secondo ISO 45001 SCM GROUP: 10 25 1010</small>			<small>Trattamento Superficiale / Surface Treatment (SCM specifications ST231DTG)</small> VER000	<small>Superficie / Surface (m²)</small>	
<small>Quote senza indicazione di tolleranza, grado di precisione Dimensione without indication of tolerance, accuracy</small>			<small>Trattamento Superficiale / Surface Treatment (SCM specifications ST234DTG)</small>		
<small>Ultimo rilascio / Latest release</small>			<small>Trattamento Termico / Heat Treatment (SCM specifications ST234DTG)</small>		
<small>Controllato / Checked by</small>			<small>Peso grezzo/Raw weight (kg)</small>	<small>Ricavare da o Stato di fornitura / Based on or State of supply</small>	
<small>Disegnato / Designed by</small>			CF1	<small>Massa / Mass (kg)</small>	<small>Materiale / Material (SCM specifications ST235DTG)</small>
<small>Denominazione / Item Name</small>			<small>Smussi / chamfer</small>	27,507	Vedi Tabella
<small>Scelta / Scale</small>			<small>Denominazione / Item Name</small>		
1:1			ELETM QE-2 11/6 24 63F NC CB		
<small>Codice / Item ID</small>			<small>Rev / Status</small>		
29L0385639E			02		
<small>Rev / Status</small>			<small>Tav. N. di N.</small>		
02			3/3		



29L0385639E Rev 02 Status Tav. N. di N. 3/3