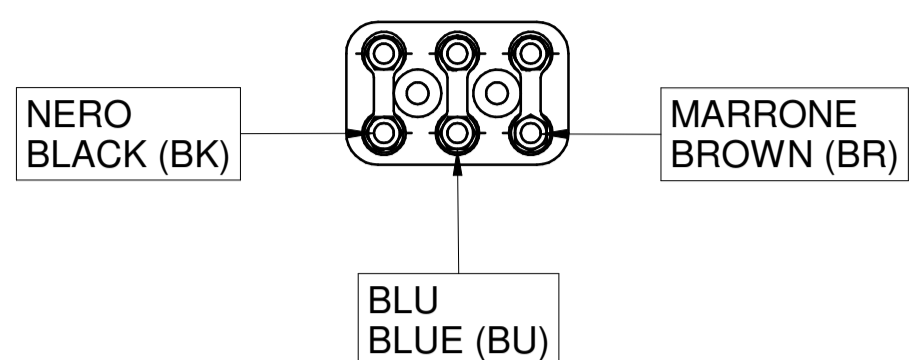
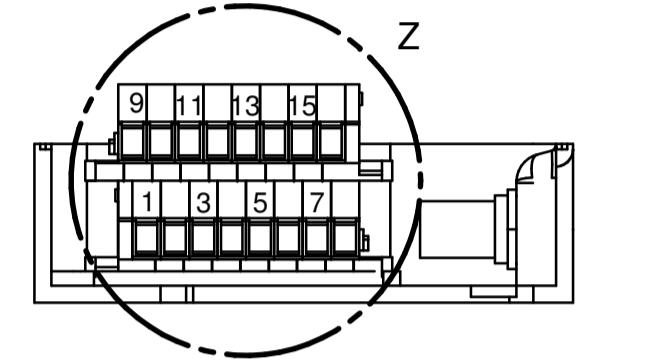


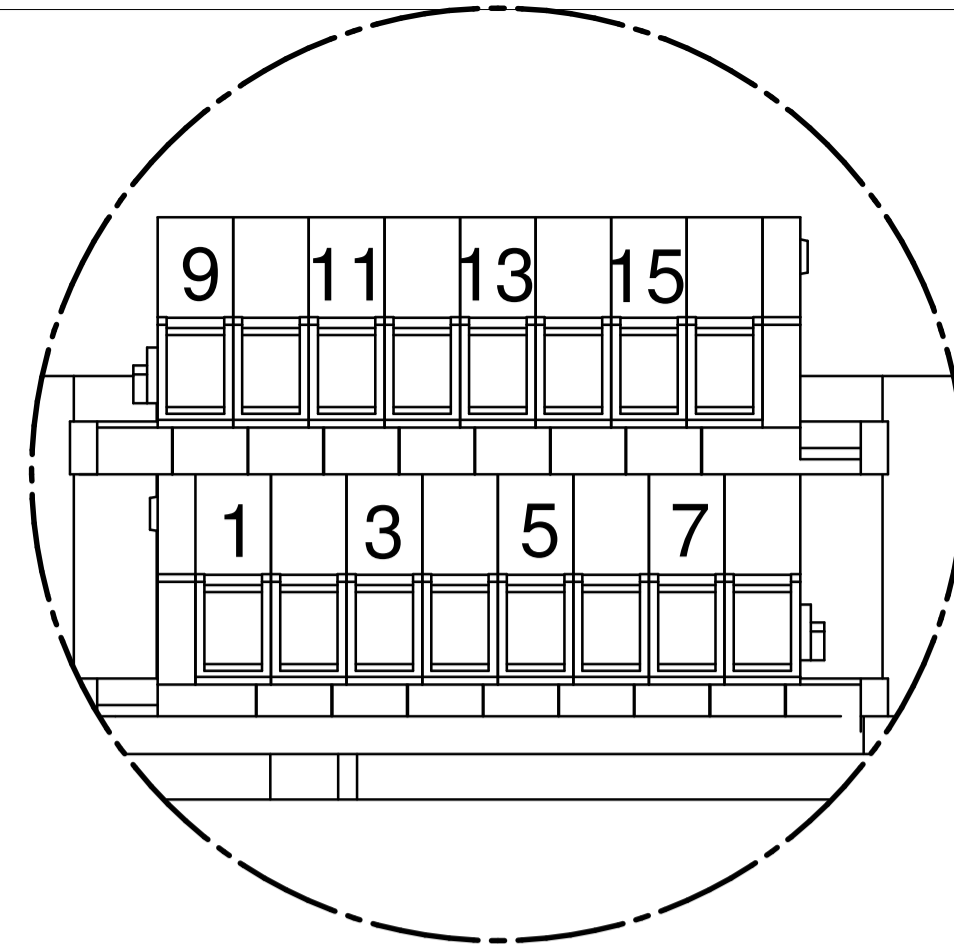
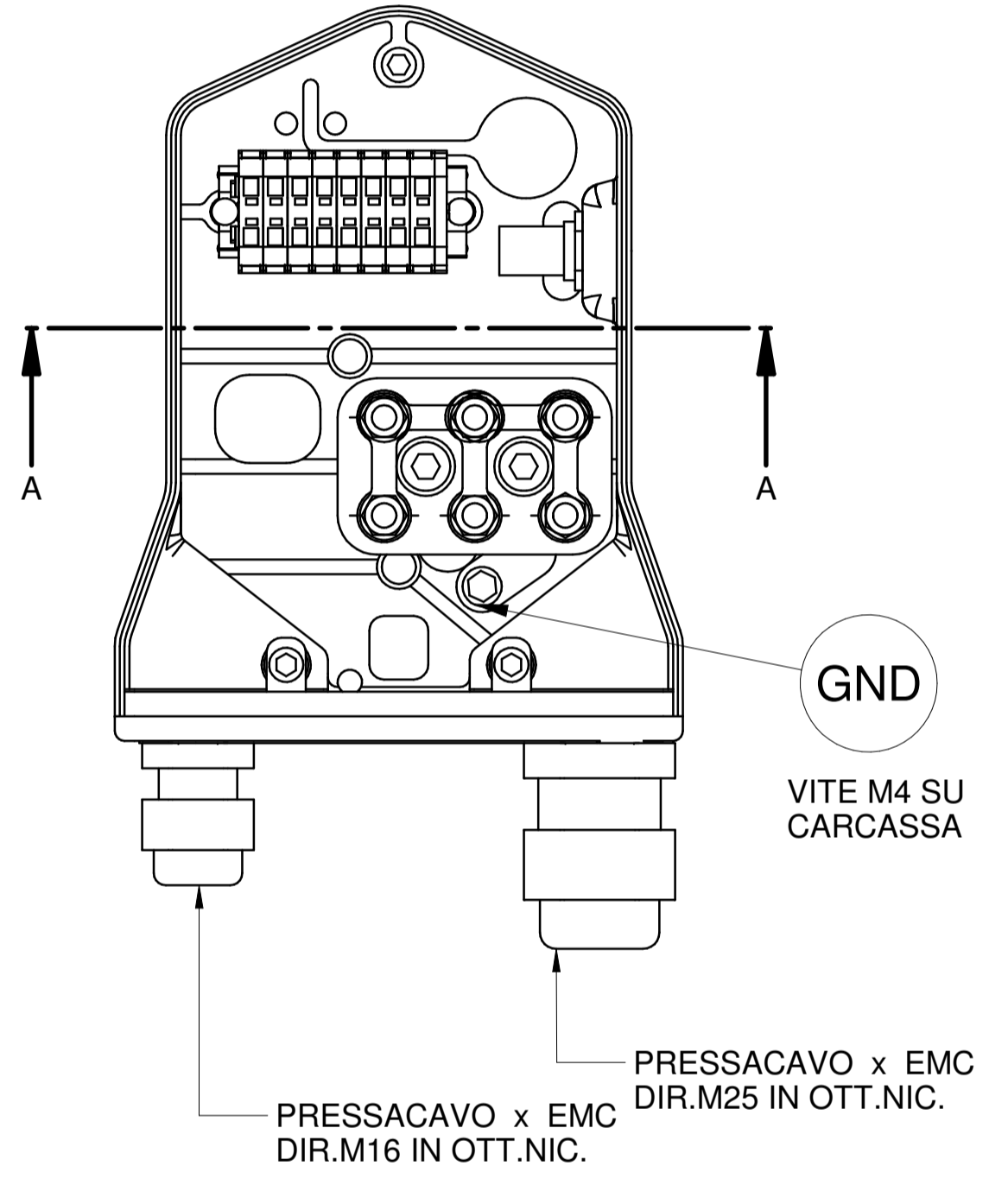
POTENZA - POWER	
DESCRIZIONE - DESCRIPTION	COLORE - COLOR
U - PHASE MOTOR	NERO-BLACK
V - PHASE MOTOR	BLU-BLUE
W - PHASE MOTOR	MARRONE - BROWN
GND	GIALLO/VERDE-YELLOW/GREEN



NOTA:
DURANTE LA CABLATURA DELL'ELETTROMANDRINO
SERRARE LO SCHERMO DEL CAVO DI POTENZA
E DI SEGNALE MEDIANTE I PRESSACAVI EMC

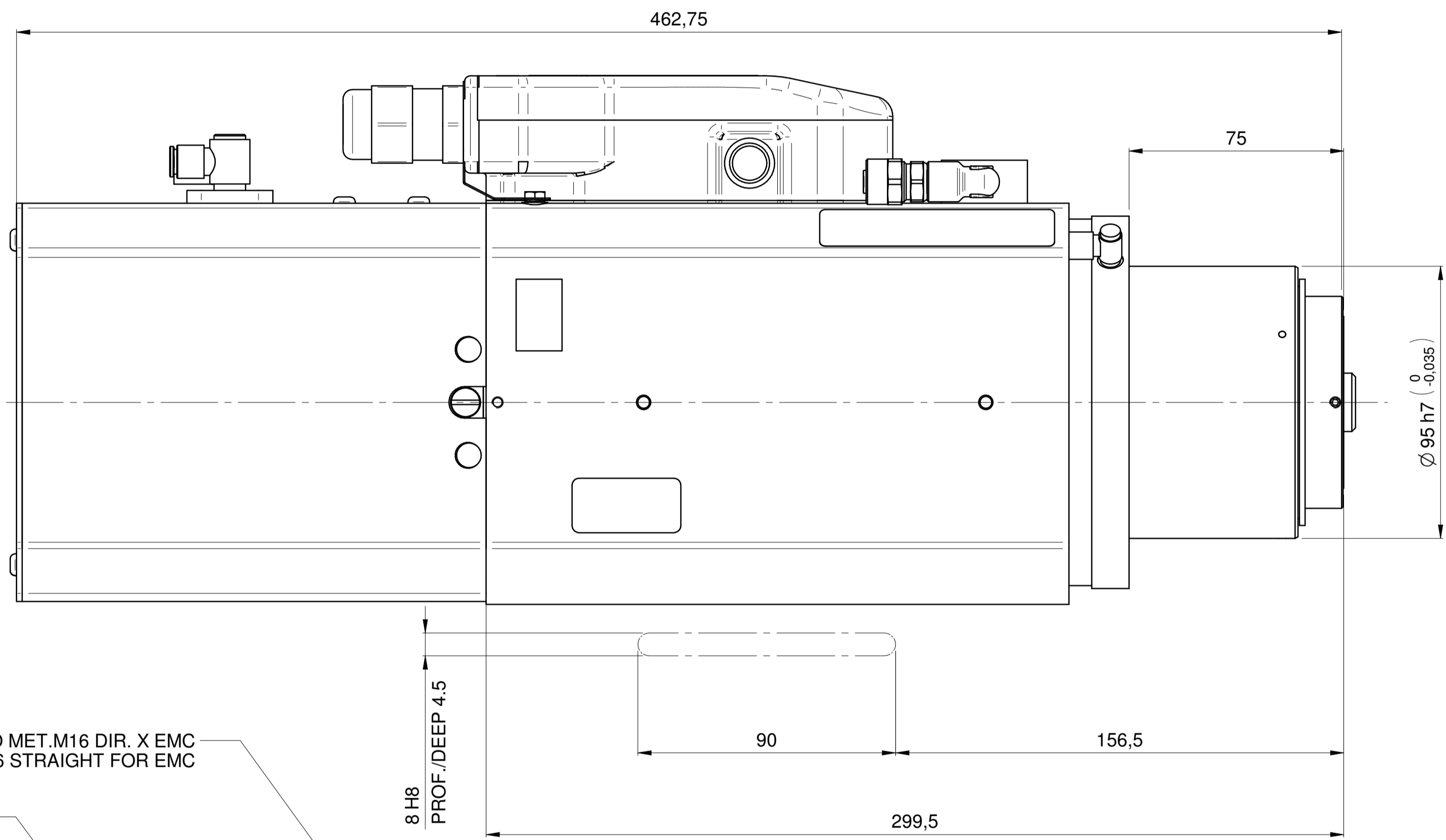
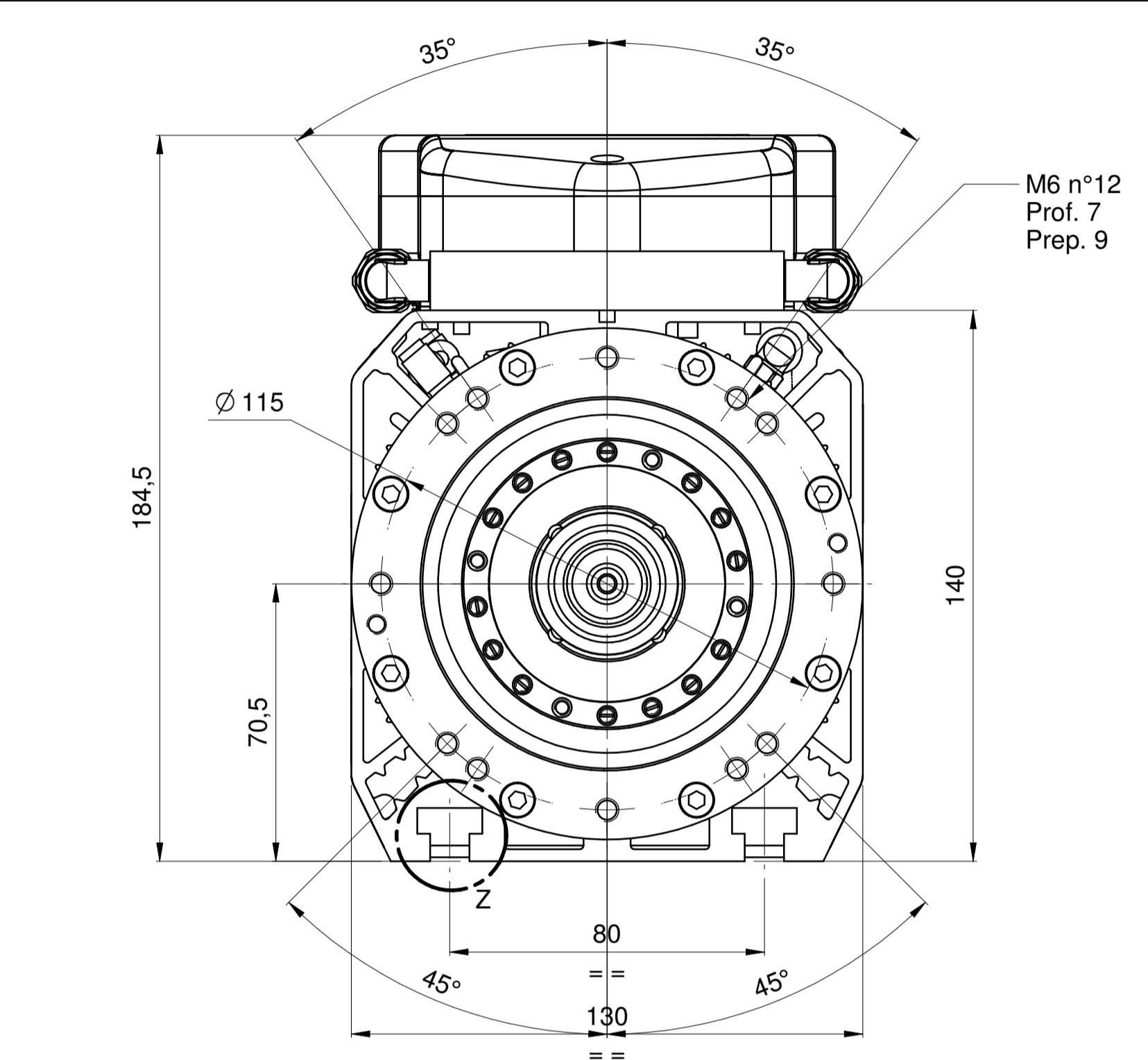
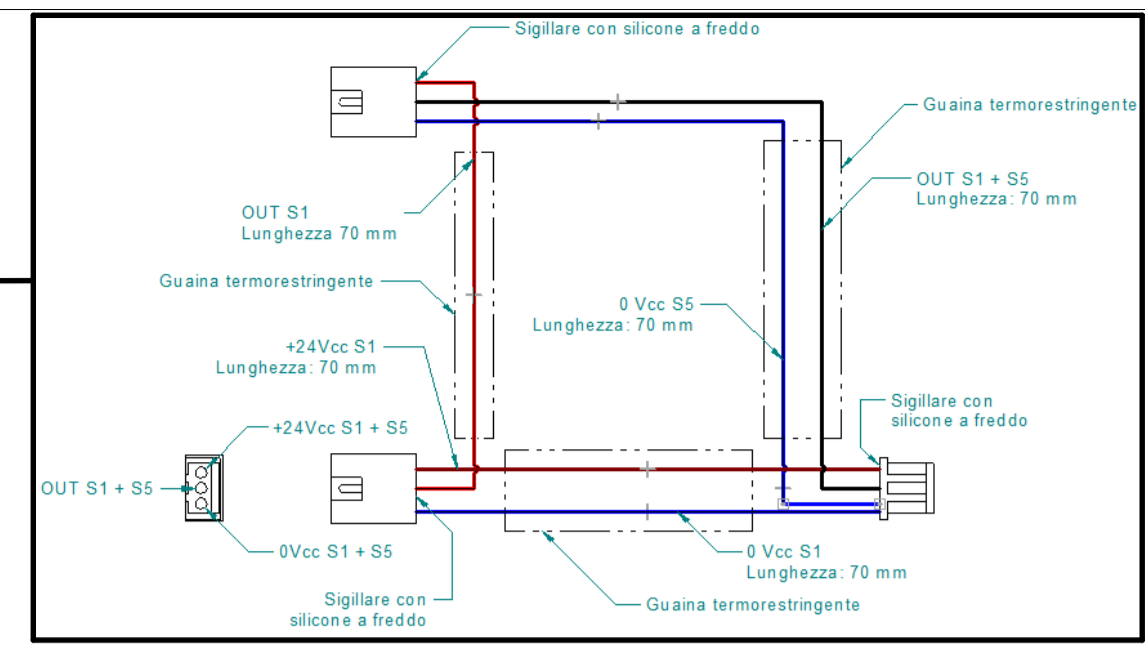


SEZIONE A-A



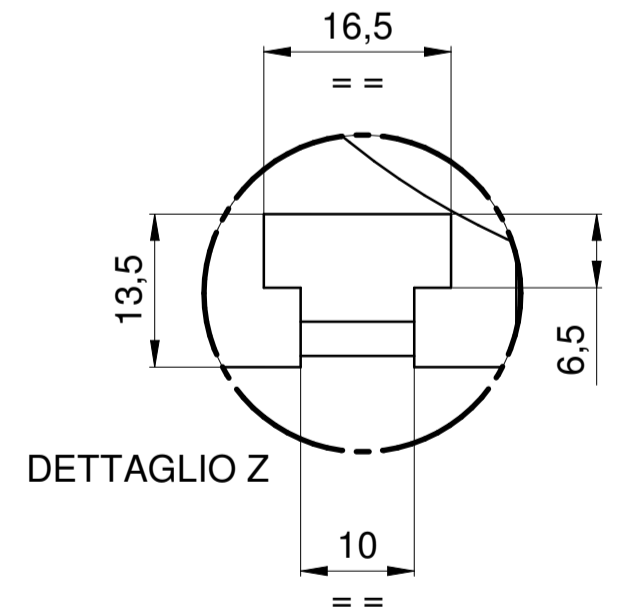
DETTAGLIO Z

SEGNALE - SIGNAL		
ID	DESCRIZIONE - DESCRIPTION	COLORE - COLOR
1	0 Vcc - ALIM. S1 + S5 - SUPPLY S1 + S5	BLU-BLUE S1 + BLU-BLUE S5
2	OUTPUT S1 + S5 - UTENS. AFFERRATO/TOOL LOCKED	NERO-BLACK S1 + NERO-BLACK S5
3	+24 Vcc ALIM. S1 - SUPPLY S1	MARRONE - BROWN
4	0 V - ALIM. S2 - SUPPLY S2	BLU-BLUE
5	OUTPUT S2 - UTENSILE SBLOCCATO/TOOL RELEASED	NERO-BLACK
6	+24 Vcc ALIM. S2 - SUPPLY S2	MARRONE - BROWN
7	SONDA TERMICA - THERMOSWITCH	BIANCO - WHITE
8	SONDA TERMICA - THERMOSWITCH	BIANCO - WHITE
9	0 V - ALIM. S3 - SUPPLY S3	BLU-BLUE
10	OUTPUT S3 - ALBERO FERMO /SHAFT STANDSTILL	NERO-BLACK
11	+24 Vcc ALIM. S3 - SUPPLY S3	MARRONE - BROWN
12	PULSANTE C.U. - T.C. BUTTON	NERO-BLACK
13	PULSANTE C.U. - T.C. BUTTON	NERO-BLACK
14	NC	-
15	NC	-
16	NC	-

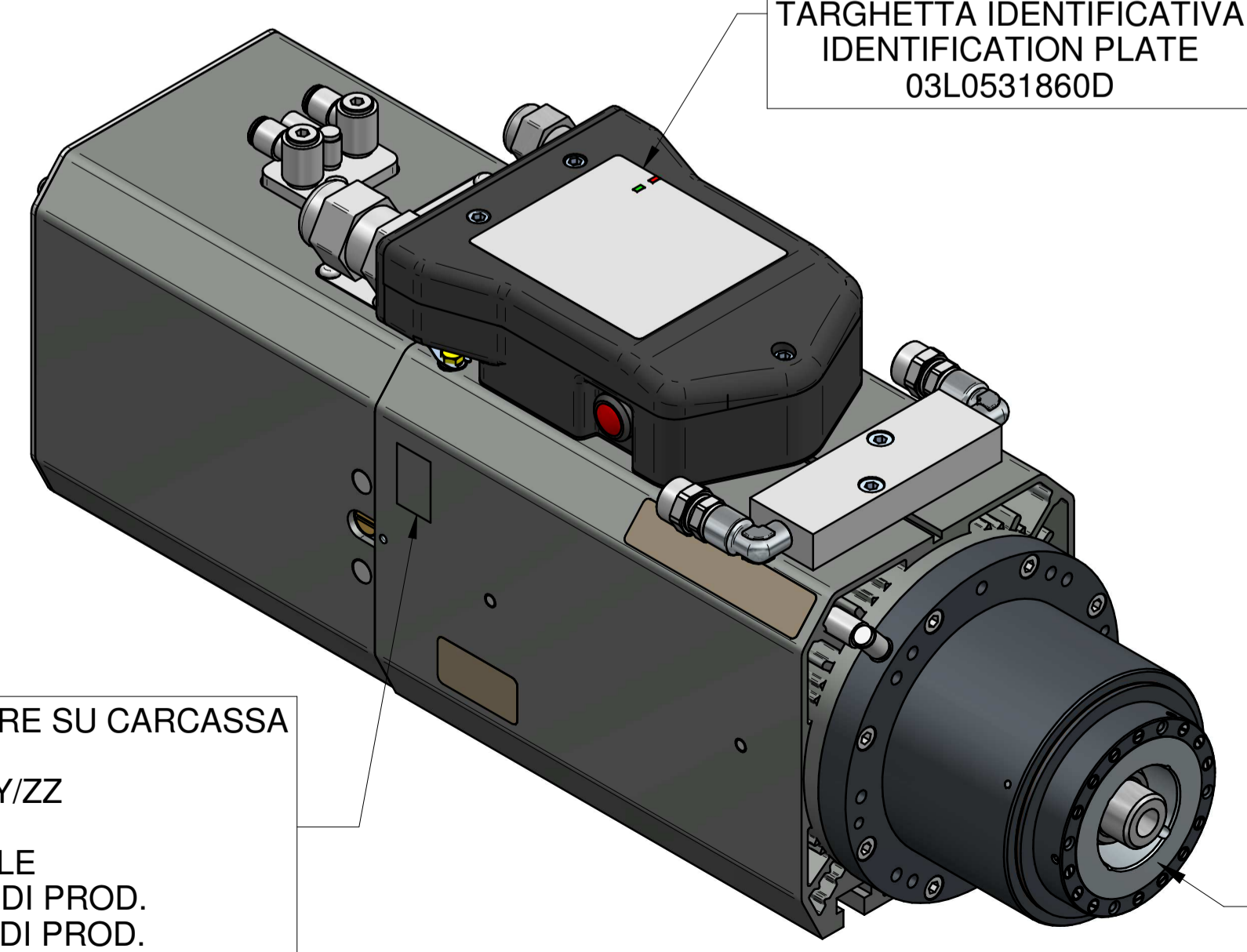


PRESSACAVO MET.M16 DIR. X EMC
METALLIC GLAND M16 STRAIGHT FOR EMC

SOFFIO CONO: E6 ARIA SECCA 6 - 6.5 bar
TAPER CLEANING: E6 AIR DRY 6 - 6.5 bar



DETTAGLIO Z



TARGHETTA IDENTIFICATIVA
IDENTIFICATION PLATE
03L0531860D

PUNZONARE SU CARCASSA
EI XXXX YY/ZZ

XX=SERIALE
YY=MESE DI PROD.
ZZ=ANNO DI PROD.

BLOCCO UTENSILE: E4 ARIA SECCA 6 - 6.5 bar
LOCK TOOL: E4 AIR DRY 6 - 6.5 bar

SBLOCCO UTENSILE: E6 ARIA SECCA 6 - 6.5 bar
RELEASE TOOL: E6 AIR DRY 6 - 6.5 bar

PRESSACAVO MET.M25 DIR. X EMC
METALLIC GLAND M25 STRAIGHT FOR EMC

ATTACCO HSK 63F
TOOL INTERFACE HSK 63F
DIN 69893-6

MASSA MASS: 23 kg

Rev	Data / Date	Firma / Signature	Descrizione ultima modifica / Last change description	N° Modifica / Change ID
01	10/07/2019	G.F.G.(V.Bancone)	Ininfluente (agg modello solido e tavola)	
<small>Caratteristiche tecniche non evidenziate secondo situazione operativa SCM GROUP: 10.25.1010 Specificazioni per disegno: ISO 15709 / ISO 15709 / ISO 15709 / ISO 15709 / ISO 15709 / ISO 15709 Stato senza indicazione di tolleranza, grado di precisione Dimensione senza indicazione di tolleranza, accuratezza</small>				
<small>Dimensione senza indicazione di tolleranza, accuratezza</small>			Vernicatura / Painting (SCM specific ST231DTG) Superficie / Surface (ppf)	0
<small>Dimensione senza indicazione di tolleranza, accuratezza</small>			SCM Specifica ST2310DTG	
<small>Dimensione senza indicazione di tolleranza, accuratezza</small>			Trattamento Superficiale / Surface Treatment (SCM specifications ST234DTG)	
<small>Dimensione senza indicazione di tolleranza, accuratezza</small>			Trattamento Termico / Heat Treatment (SCM specifications ST234DTG)	
<small>Dimensione senza indicazione di tolleranza, accuratezza</small>			Ricavare da o Stato di fornitura / Based on or State of supply	
<small>Dimensione senza indicazione di tolleranza, accuratezza</small>			Massa / Mass (kg) 27,574	
<small>Dimensione senza indicazione di tolleranza, accuratezza</small>			Materiale / Material (SCM specifications ST235DTG)	
<small>Dimensione senza indicazione di tolleranza, accuratezza</small>			Vedi Tabella	
Denominazione / Item Name ELETM QE-2 16/12 24 63F NC CB				
Codice / Item ID 29L0531855L				
Scala / Scale 1:2				
Rev 01 Status 01 Tav. N. di N. 3/3				

