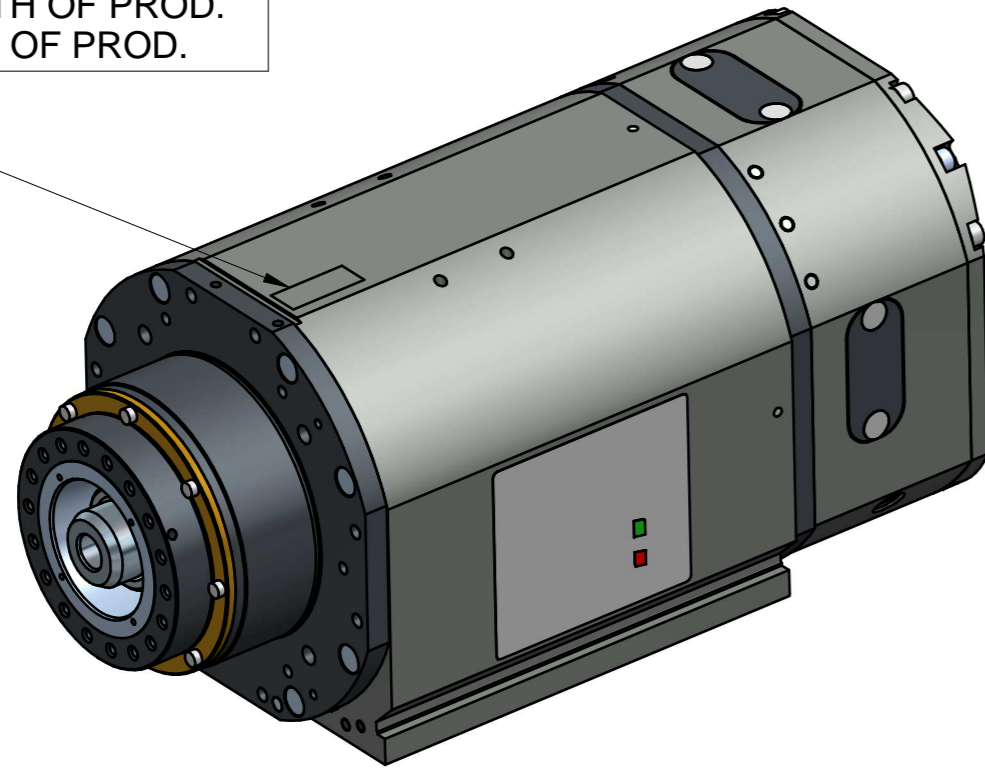


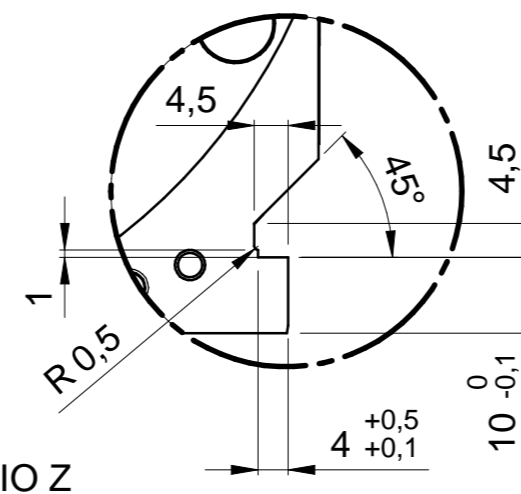
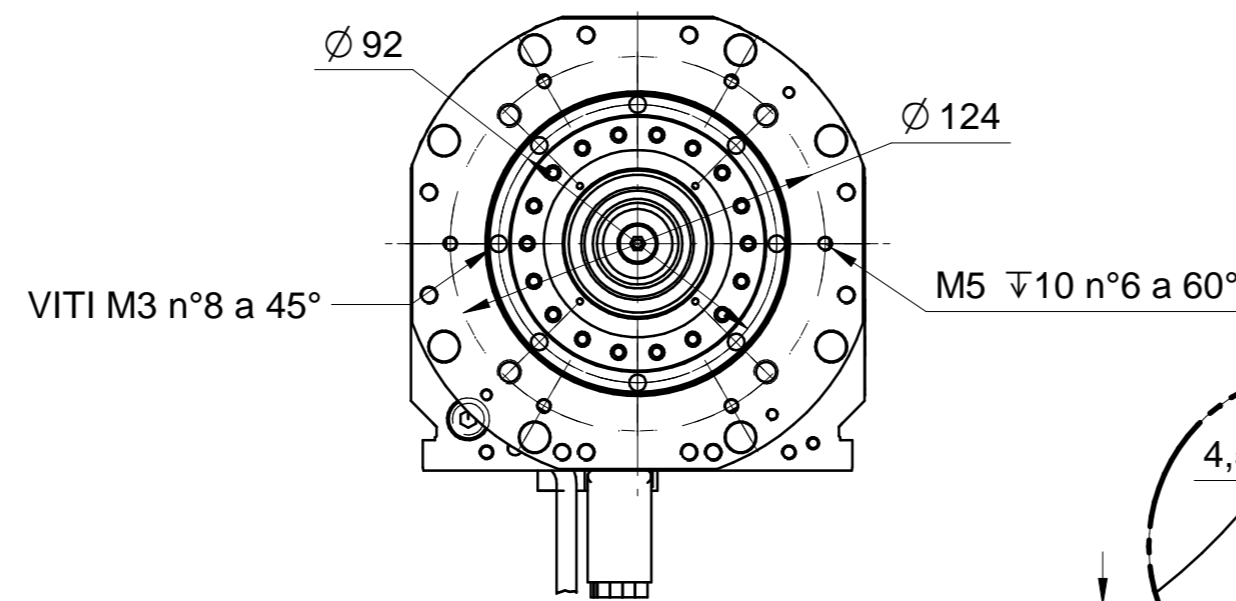
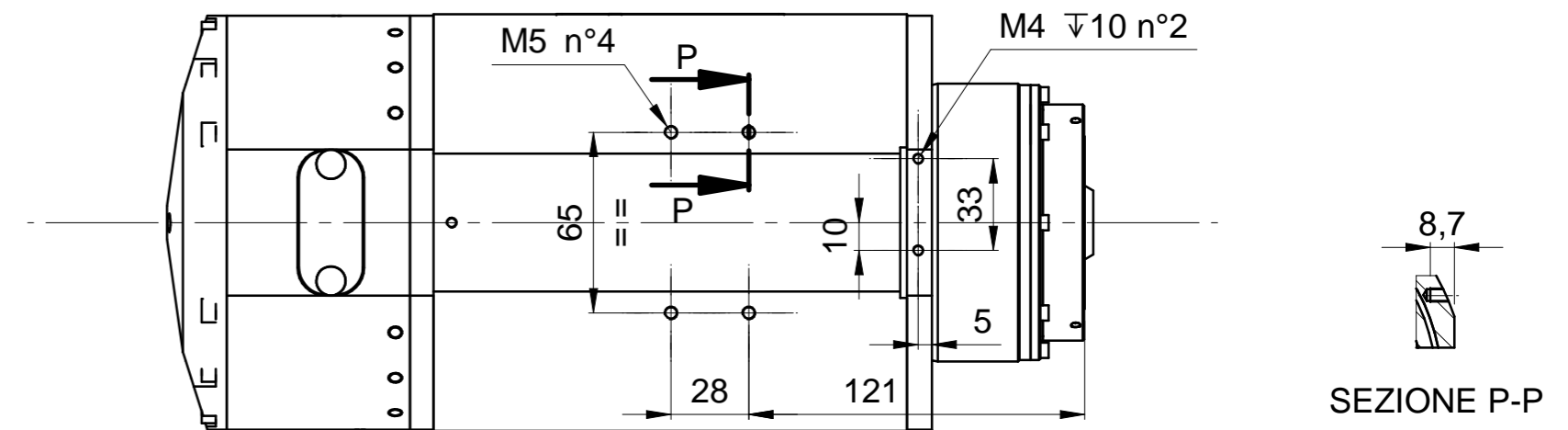
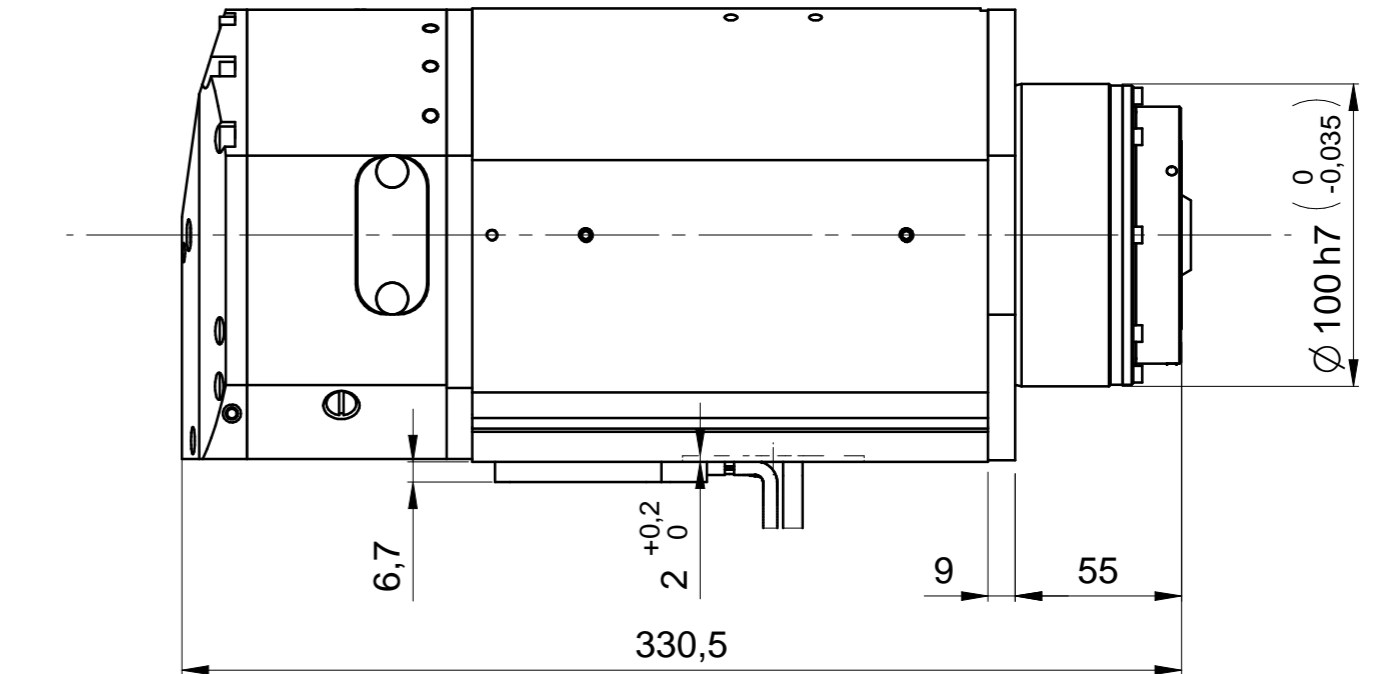
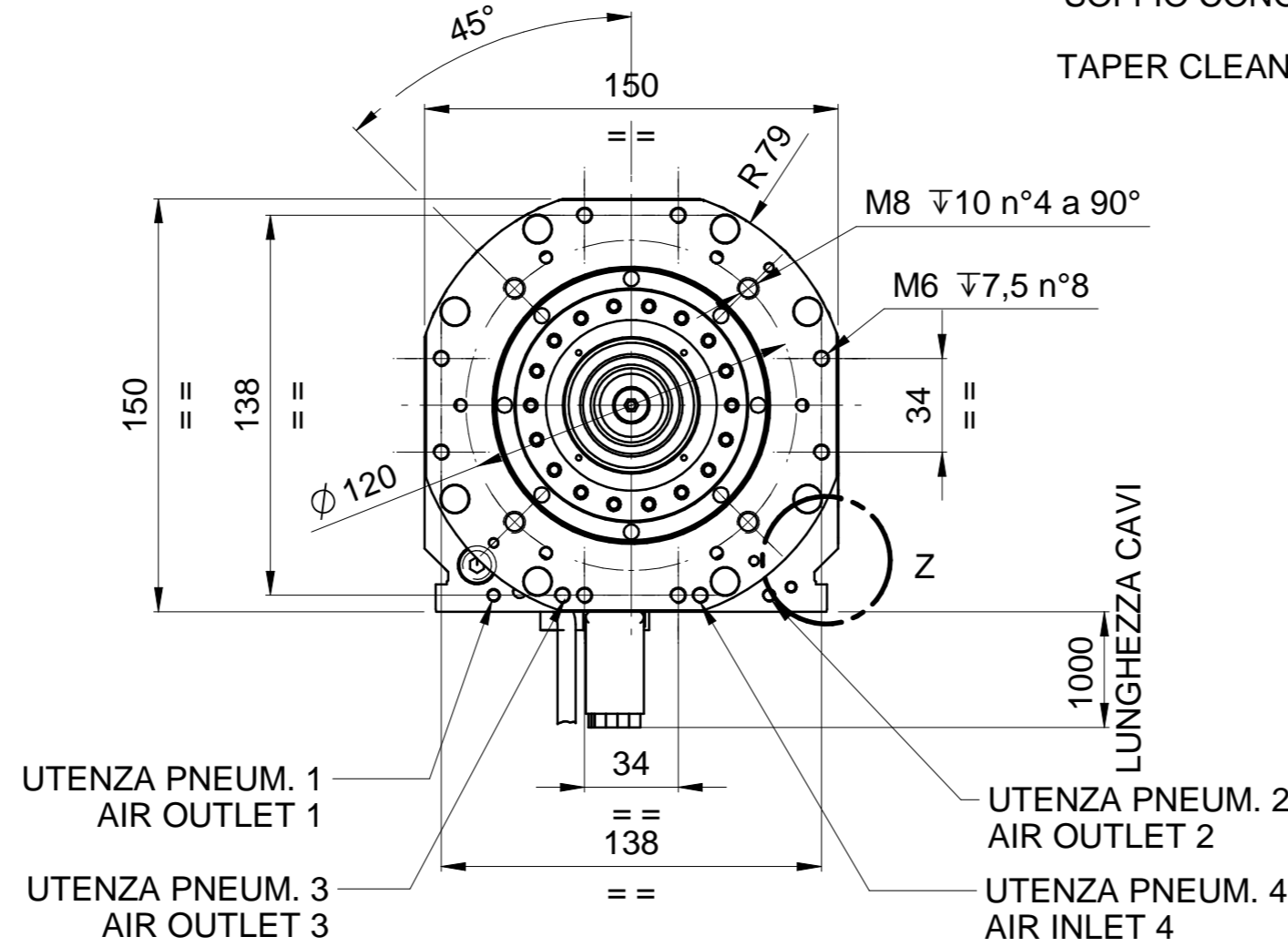
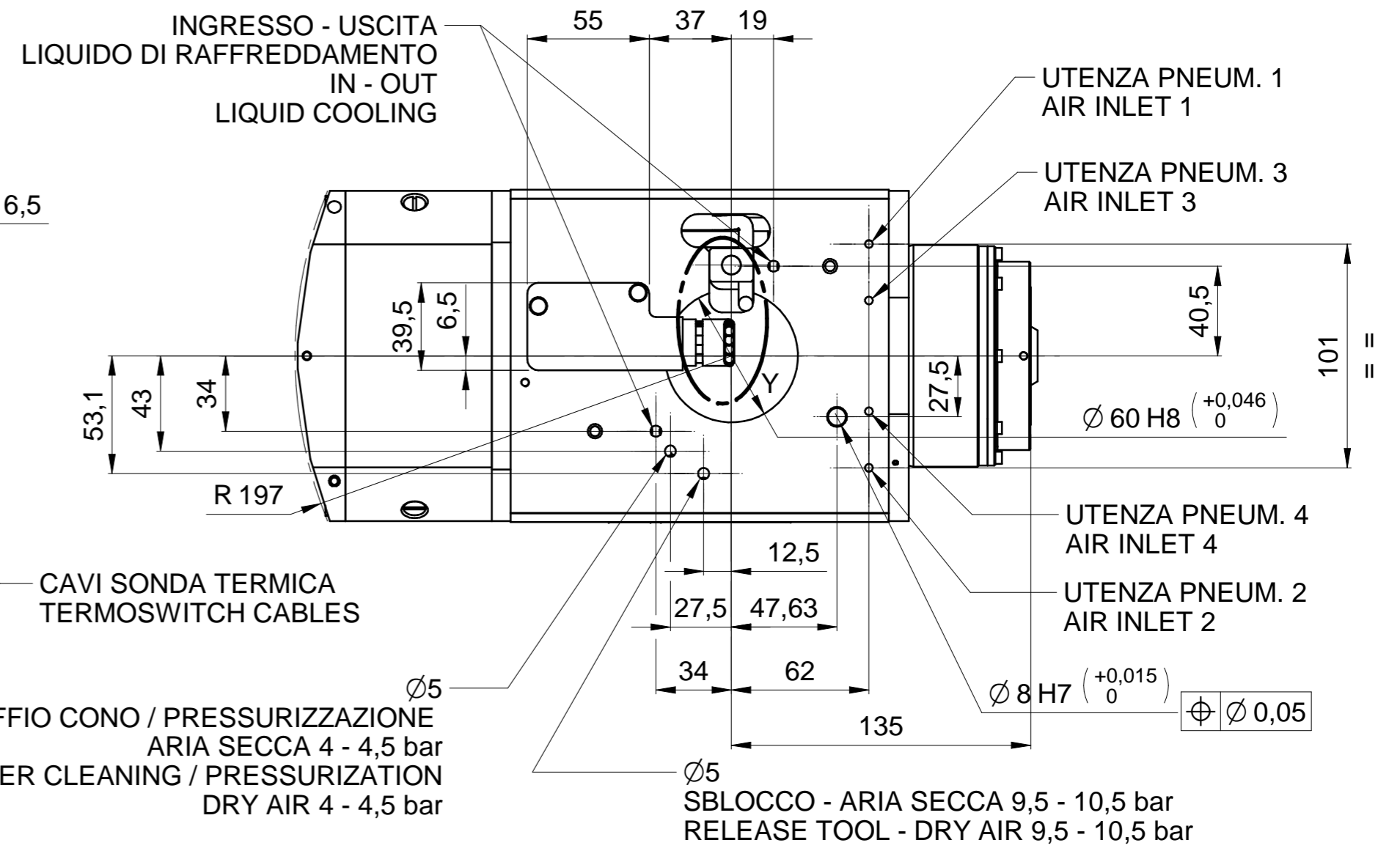
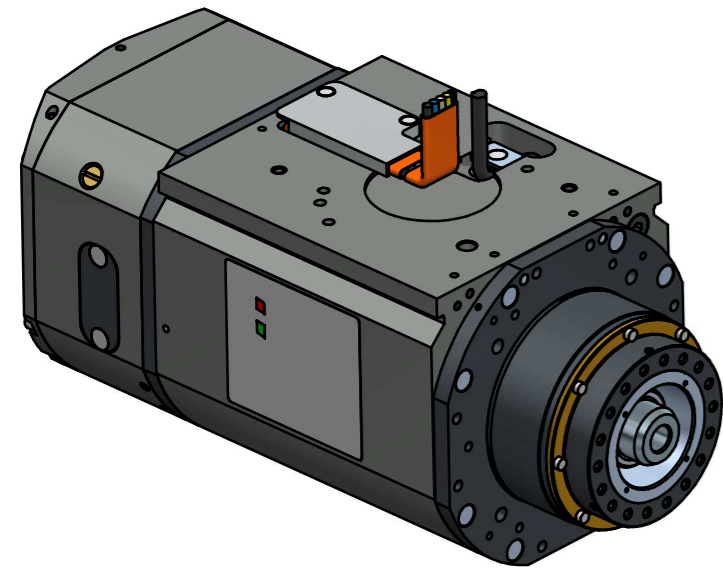
PUNZONARE SU CARCASSA
STAMP ON HOUSING

PE XXXX YY/ZZ

XXXX = NUMERO SERIALE - SERIAL NUMBER
YY = MESE DI PROD. - MONTH OF PROD.
ZZ = ANNO DI PROD. - YEAR OF PROD.



ATTACCO HSK 63E
TOOL INTERFACE HSK 63E
DIN69893-5



CAVI POTENZA - POWER CABLES		
DESCRIZIONE	COLORE	SEZIONE
U - FASE MOTORE - MOTOR PHASE	Nero - Black	6 mmq
V - FASE MOTORE - MOTOR PHASE	Blu - Blue	6 mmq
W - FASE MOTORE - MOTOR PHASE	Marrone - Brown	6 mmq
GND	Giallo-Verde -Yellow-Green	6 mmq

PROTEZIONE TERMICA - THERMIC PROTECTION		
DESCRIZIONE	COLORE	SEZIONE
SONDA TERMICA - THERMOSWITCH	Bianco - White	0,14 mmq
SONDA TERMICA - THERMOSWITCH	Bianco - White	0,14 mmq
2X S. TEMP. MOT. KTY 84-130 +Temp (ANODO)	Marrone - Brown	0,14 mmq
2X S. TEMP. MOT. KTY 84-130 -Temp (CATODO)	Bianco - White	0,14 mmq

N.C. = NON COLLEGATO - NOT CONNECTED

CAVO SEGNALE - SIGNAL CABLE			
PIN	DESCRIZIONE	COLORE	SEZIONE
1	+24 Vcc - ALIM. S1	Bianco - White	0,14 mmq
2	OUTPUT S1 - UTENSILE BLOCCATO - TOOL LOCKED	Marrone - Brown	0,14 mmq
3	0 Vcc - ALIM. S1 - SUPPLY S1	Verde - Green	0,14 mmq
4	+24 Vcc - ALIM. S2 - SUPPLY S2	Giallo - Yellow	0,14 mmq
5	OUTPUT S2 - UTENSILE SBLOCCATO - TOOL RELEASED	Viola - Violet	0,14 mmq
6	0 Vcc - ALIM. S2 - SUPPLY S2	Rosa - Pink	0,14 mmq
7	+24 Vcc - ALIM. S3 - SUPPLY S3	Blu - Blue	0,14 mmq
8	OUTPUT S3 - ROTAZIONE ALBERO - SHAFT ROTATION	Rosso - Red	0,14 mmq
9	0 Vcc - ALIM. S3 - SUPPLY S3	Nero - Black	0,14 mmq
10	N.C.	Rosso/Blu - Rede/Blue	0,14 mmq
11	N.C.	Grigio - Gray	0,14 mmq
12	N.C.	Grigio/Rosa - Gray/Pink	0,14 mmq

Rev	Data / Date	Firma / Signature	Descrizione ultima modifica / Last change description	N° Modifica / Change ID
Caratteristiche tecniche non evidenziate secondo istruzione operativa SCM GROUP - IO 23110TG Specifications not shown according to SCM GROUP operation instruction.			Verniciatura / Painting (SCM specific ST231DTG) Superficie / Surface (m²)	
Struttura salda secondo specifica SCM / Welded according to SCM specific : ST232DTG Futuro secondo specifica SCM / Mezzani secondo SCM specific : ST232DTG			Trattamento Superficiale / Surface Treatment (SCM specifications ST234DTG)	
Quote senza indicazione di tolleranza, grado di precisione Dimensioni without indication of tolerance, accuracy			Trattamento Termico / Heat Treatment (SCM specifications ST234DTG)	
Ultimo rilascio Latest release			Ricavare da o Stato di fornitura / Based on or State of supply	
Controllato Checked by Fi.Fabrizi 02/05/2018 CF1 80			Peso grezzo/Raw weight (kg)	
Disegnato Designed by C.Napa 02/05/2018			Massa / Mass (kg) 27,11	
HITECO HIGH TECHNOLOGY COMPONENTS			Materiale / Material (SCM specifications ST235DTG) Vedi Tabella	
Denominazione / Item Name ELEMTM PX-2 20/10 24 63E NC				
Scala / Scale 1:1			Codice / Item ID 29L0415566E	
Rev 00			Status 3/3	
TAV. N. di N.				

© RISERVANDO I TERMINI DI LEGGE LA PROPRIETA' DI QUESTO DISEGNO CON DIVIETO DI RENDERSILO COMUNE E NOTO A TERZI SENZA LA NOSTRA PREVENTIVA APPROVAZIONE. / THIS DRAWING IS SCM PROPERTY. COPYRIGHTED MATERIAL DISCLOSURE TO THIRD PARTIES WITHOUT OUR AUTHORISATION IS EXPLICITLY FORBIDDEN.