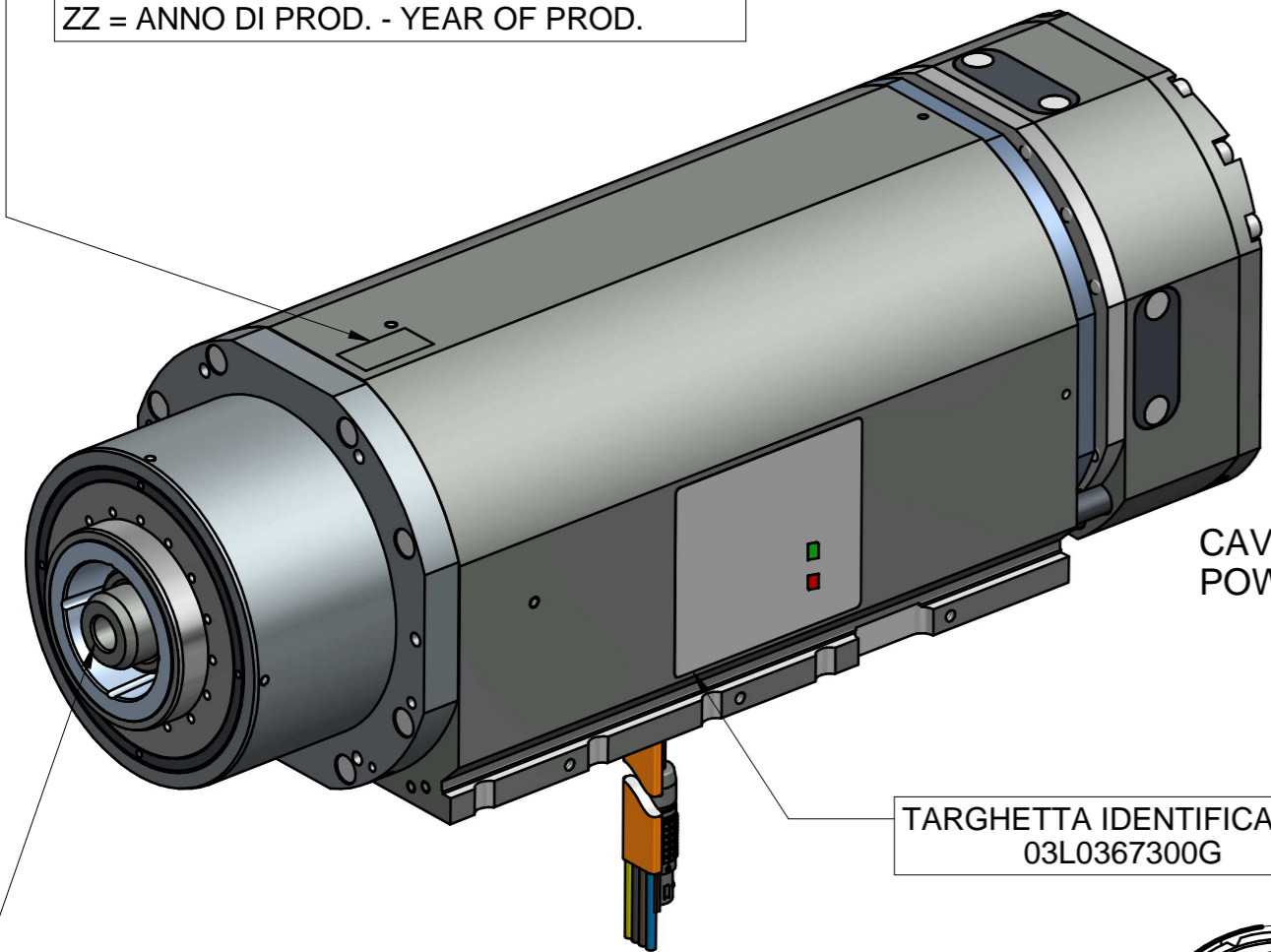


PUNZONARE SU CORCASSA
STAMP ON HOUSING

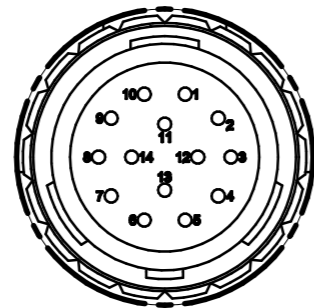
QT XXXX YY/ZZ

XXXX = NUMERO SERIALE - SERIAL NUMBER
YY = MESE DI PROD. - MONTH OF PROD.
ZZ = ANNO DI PROD. - YEAR OF PROD.

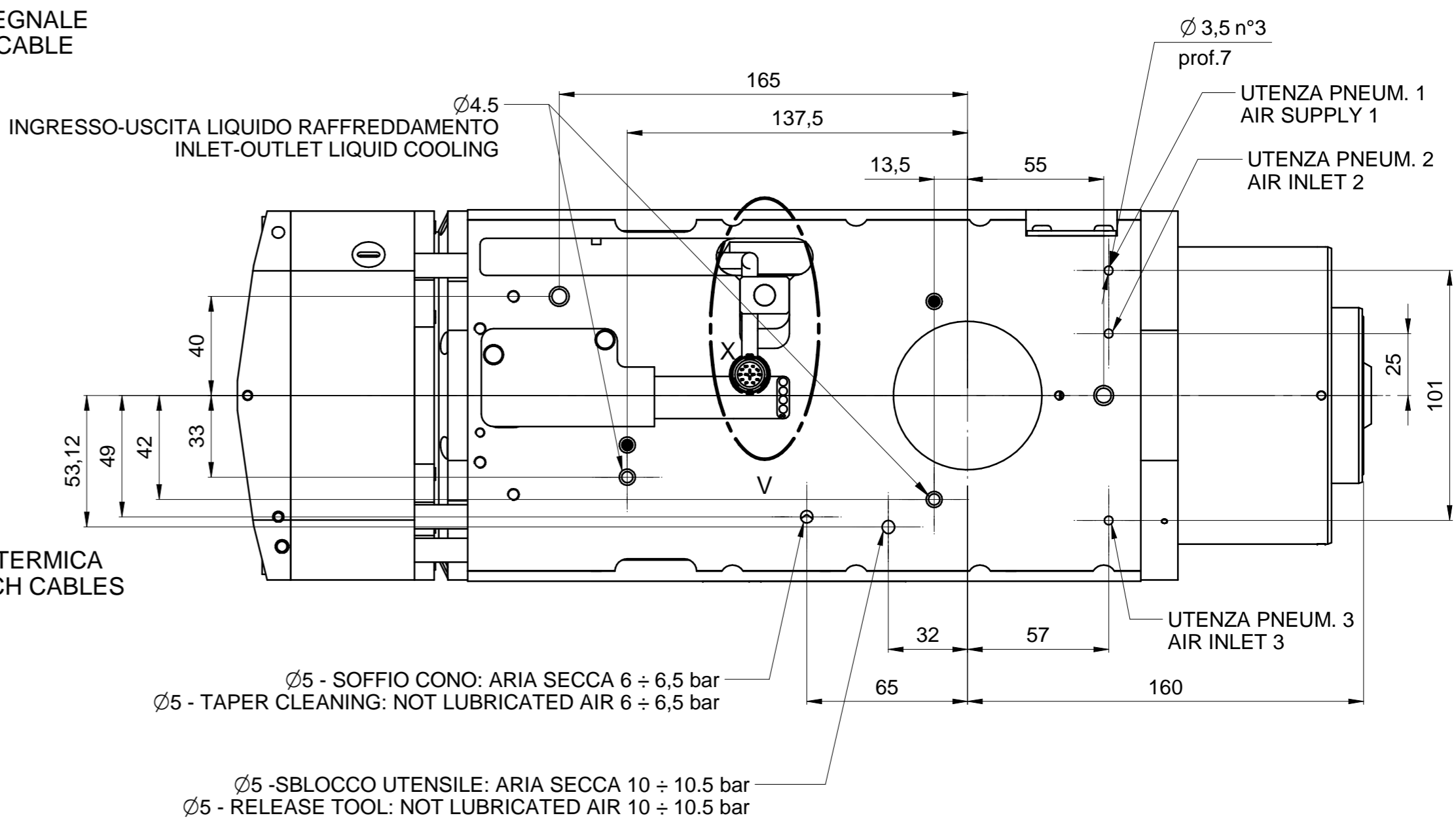
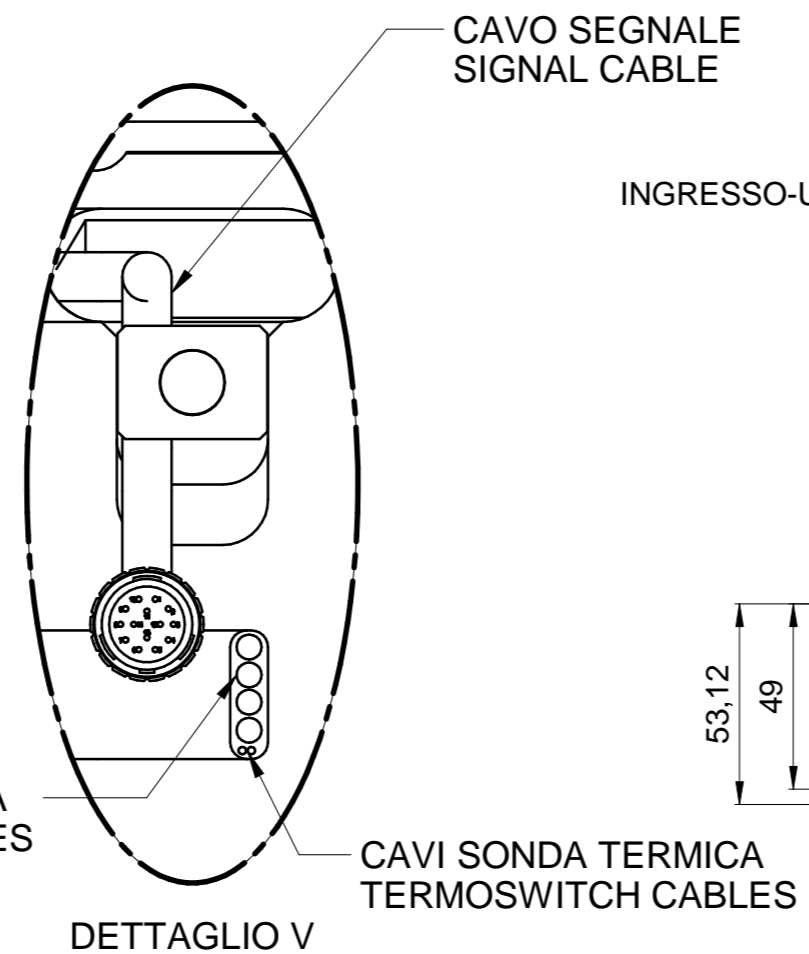


TARGHETTA IDENTIFICATIVA
03L0367300G

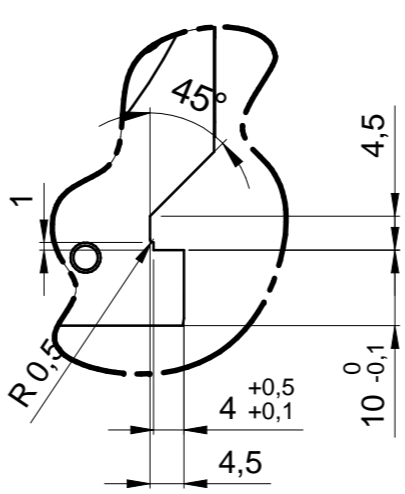
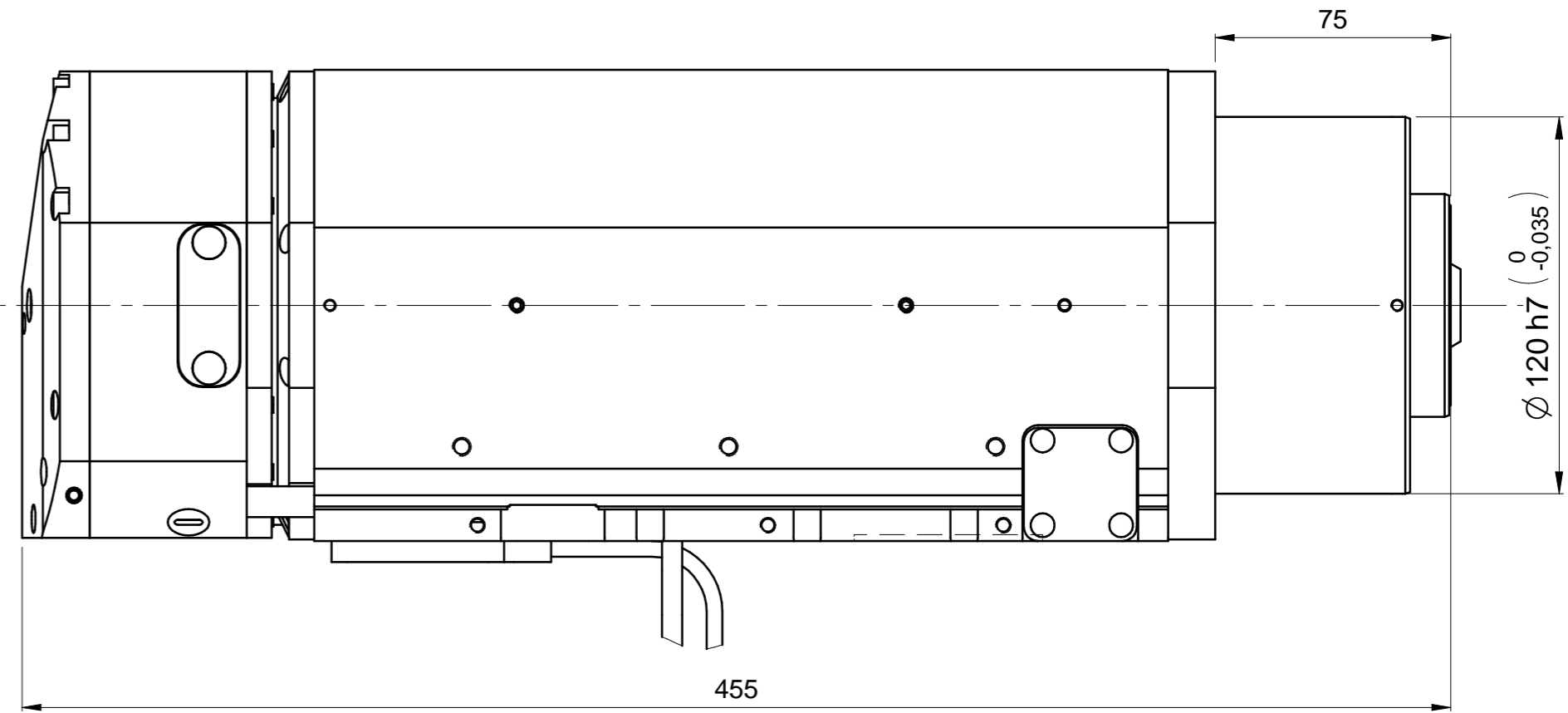
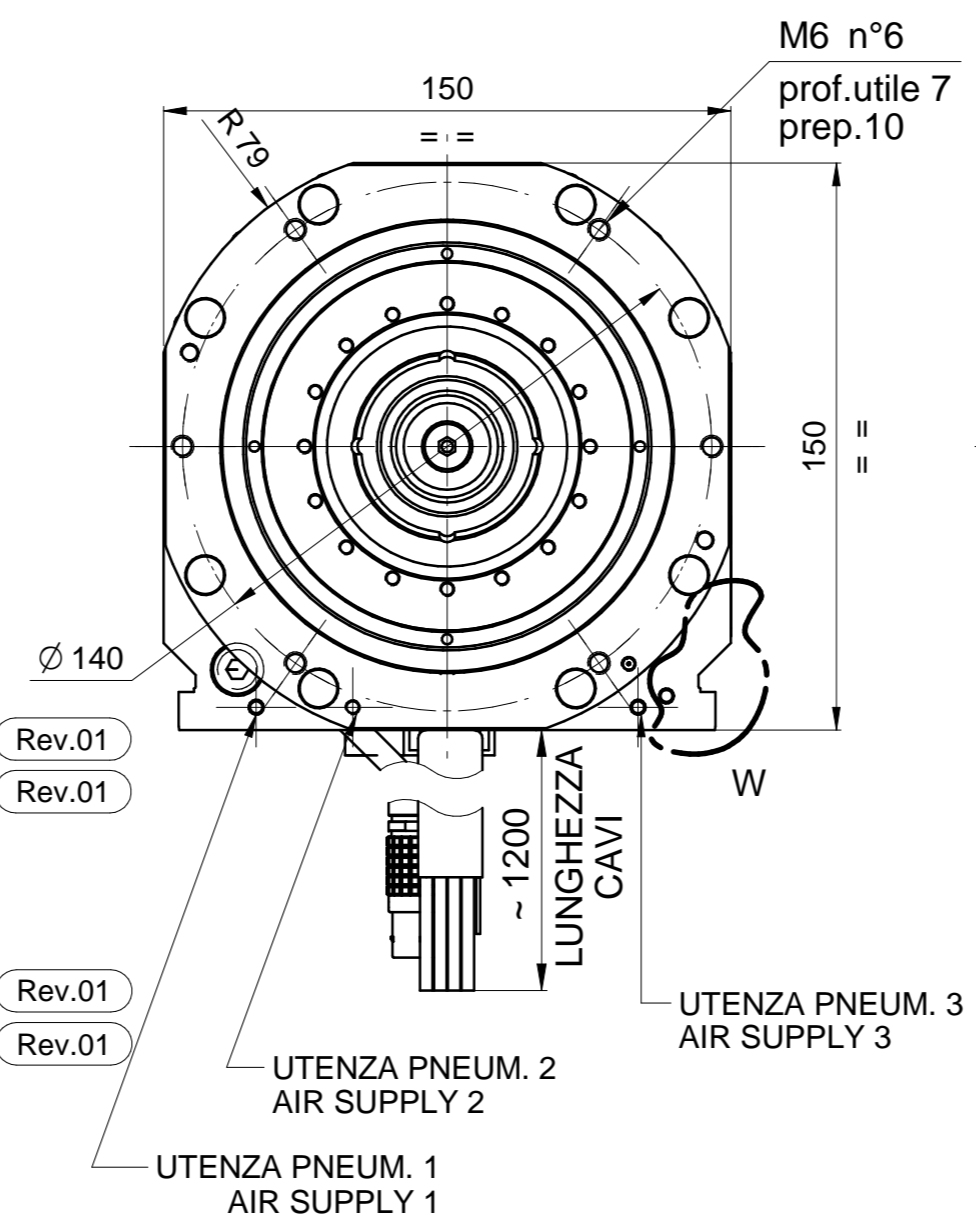
ATTACCO HSK 63E DIN 69893-5
TOOL INTERFACE HSK 63E DIN 69893-5



DETTAGLIO X



CONNETTORE SEGNALE
SIGNAL CONNECTOR
Tipo: CIRC 14P M DIR CRIMP FGG.2B.314.CYCD72 LEMO



N.C. NON COLLEGATO - NOT CONNECTED

CONNETTORE SEGNALE - SIGNAL PLUG			
PIN	DESCRIZIONE	COLORE	SEZIONE
1	+24 Vcc - ALIM. S1 - SUPPLY S1	Bianco - White	0,14mmq
2	0 Vcc - ALIM. S1 - SUPPLY S1	Verde - Green	0,14mmq
3	OUTPUT S1 - UTENSILE AFFERRATO/LOCK TOOL	Marrone - Brown	0,14mmq
4	+24 Vcc - ALIM. S2 - SUPPLY S2	Giallo - Yellow	0,14mmq
5	0 Vcc - ALIM. S2 - SUPPLY S2	Rosa - Pink	0,14mmq
6	OUTPUT S2 - UTENSILE SBLOCCATO/RELEASE TOOL	Viola - Violet	0,14mmq
7	+24 Vcc - ALIM. S3 - SUPPLY S3	Blu - Blue	0,14mmq
8	0 Vcc - ALIM. S3 - SUPPLY S3	Nero - Black	0,14mmq
9	OUTPUT S3 - ROT.ALBERO/SHAFT STANDSTILL	Rosso - Red	0,14mmq
10	N.C.	-	
11	N.C.	-	
12	+24 Vcc - ALIM. S5 - SUPPLY S5	Rosso / Blu - Red / Blue	0,14mmq
13	0 Vcc - ALIM. S5 - SUPPLY S5	Grigio / Rosa - Gray / Pink	0,14mmq
14	OUTPUT S5 - RITORNO PISTONE/PISTON BACK	Grigio - Gray	0,14mmq

CAVI POTENZA - POWER CABLES		
DESCRIZIONE	COLORE	SEZIONE
U - FASE MOTORE - MOTOR PHASE	Nero - Black	2,5mmq
V - FASE MOTORE - MOTOR PHASE	Blu - Blue	2,5mmq
W - FASE MOTORE - MOTOR PHASE	Marrone - Brown	2,5mmq
GND	Giallo-Verde/Yellow-Green	2,5mmq

PROTEZIONE TERMICA - THERMIC PROTECTION		
DESCRIZIONE	COLORE	SEZIONE
SONDA TERMICA - THERMOSWITCH	Bianco -White	0,14mmq
SONDA TERMICA - THERMOSWITCH	Bianco - White	0,14mmq

02	27/06/2017	C.Napa	Sost cod.29L0146105B con cod.29L0336542H	CN14225
01	04/05/2017	G.Franchino	Modificati i colori di alcuni cavi segnale	CN13284
Rev	Data / Date	Firma / Signature	Descrizione ultima modifica / Last change description	N° Modifica / Change ID
<small>Caratteristiche tecniche non evidenziate secondo istruzione operativa SCM GROUP / IO 23110TG Specifications not shown according to SCM GROUP operation instruction</small>				<small>Trattamento Superficiale / Surface Treatment (SCM specific ST231DTG)</small> VER000
<small>Strutture saldate secondo specifica SCM / Welded according to SCM specific : ST232DTG Fattori secondo specifica SCM / Measurs secondo SCM specific : ST232DTG</small>				<small>Trattamento Termico / Heat Treatment (SCM specific ST234DTG)</small>
<small>Quote senza indicazione di tolleranza, grado di precisione Shares without indication of tolerance, accuracy</small>				<small>Ricavare da o Stato di fornitura / Based on or State of supply</small>
<small>Ultimo rilascio Latest release</small>		<small>Rugosità / Roughness</small>		<small>Materiale / Material (SCM specific ST235DTG)</small> Vedi Tabella
<small>Controllato Checker</small>		CF1 5 0		<small>Peso grezzo/Raw weight (kg)</small>
<small>Disegnato Designed</small>		G.Franchino 17/03/2017		<small>Massa / Mass (kg)</small>
HITECO HIGH TECHNOLOGY COMPONENTS		<small>Denominazione / Item Name</small> ELETM QT-2 13/6 16 63E NC SC 4S		<small>Scala / Scale</small> 1:1
<small>Template version: 12</small>		<small>Codice / Item ID</small> 29L0367311F		<small>Rev</small> 02
<small>© RISERVIAMO I TERMINI DI LEGGE LA PROPRIETA' DI QUESTO DISEGNO CON DIVIETO DI RENDERSILO COMANQUE NOTO A TERZI SENZA LA NOSTRA PREVENTIVA APPROVAZIONE. / THIS DRAWING IS SCM PROPERTY. COPYRIGHTED MATERIAL DISCLOSURE TO THIRD PARTIES WITHOUT OUR AUTHORISATION IS EXPLICITLY FORBIDDEN.</small>		<small>Status</small>		<small>Tav. N. di N.</small> 3/3