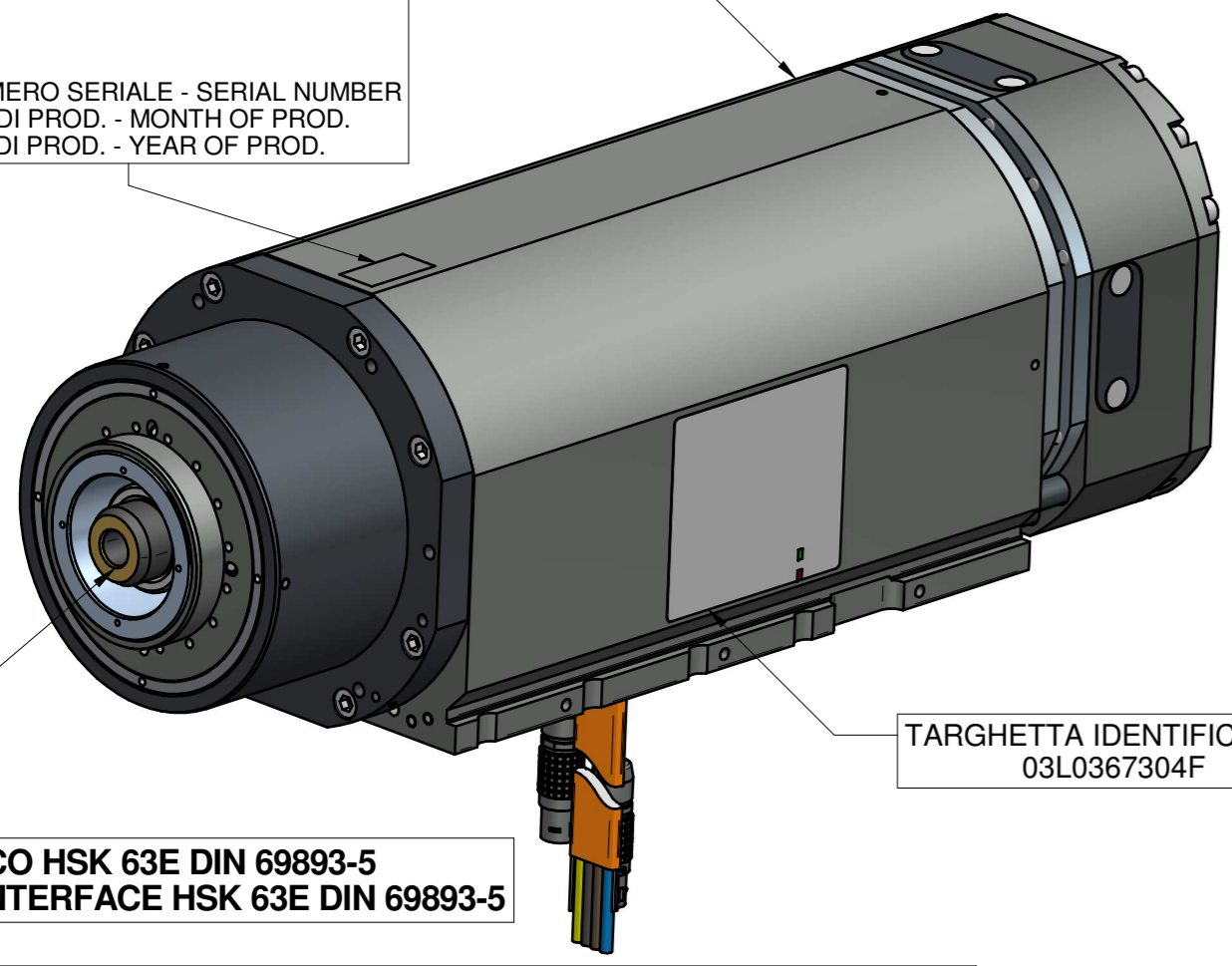


PUNZONARE SU CORCASSA
STAMP ON HOUSING

QT XXXX
YY/ZZ

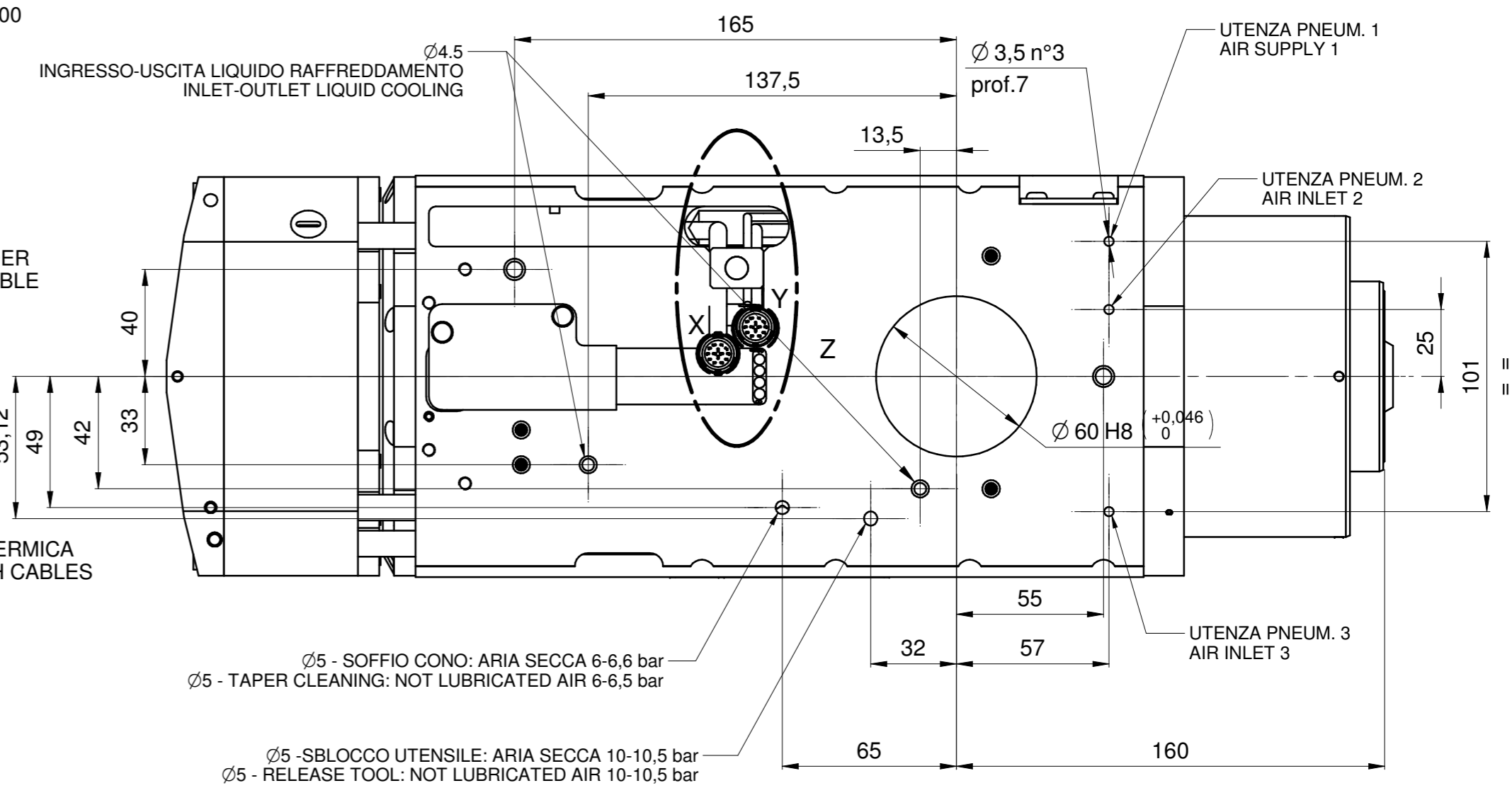
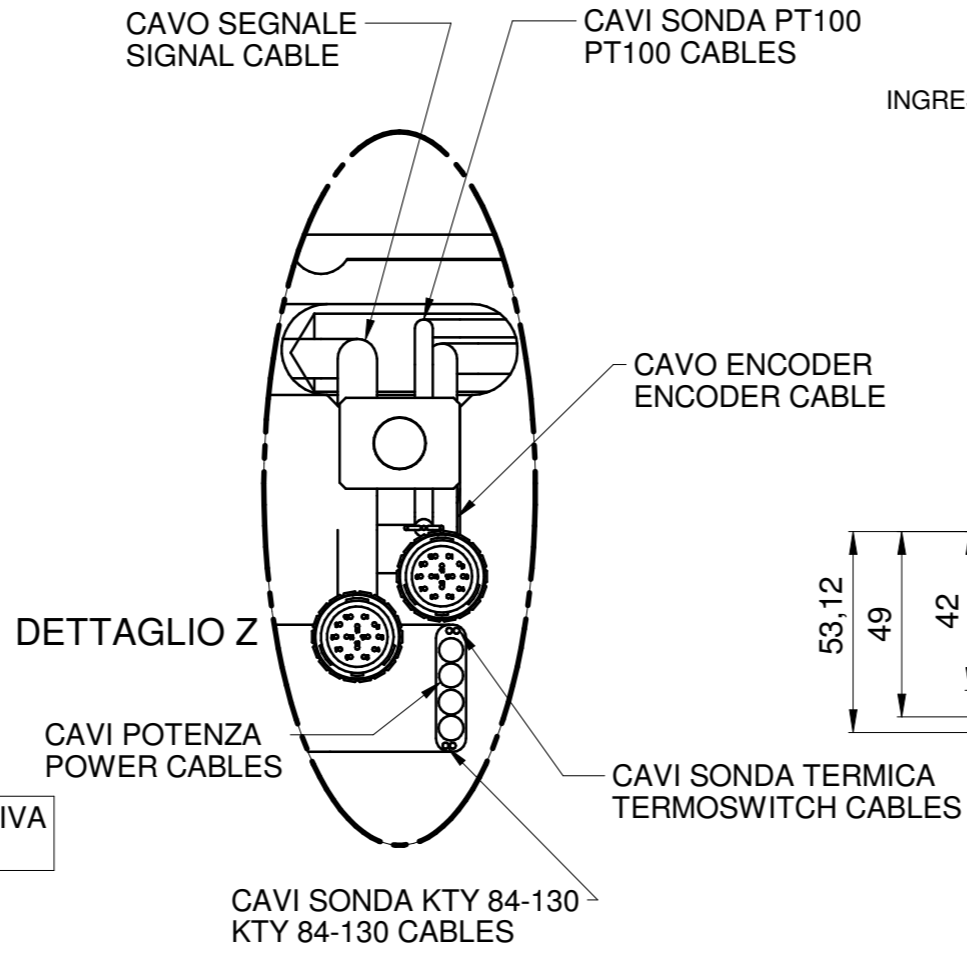
XXXX = NUMERO SERIALE - SERIAL NUMBER
YY = MESE DI PROD. - MONTH OF PROD.
ZZ = ANNO DI PROD. - YEAR OF PROD.

MOTORE SINCRONO IPM
IPM SYNCHRONOUS MOTOR



ATTACCO HSK 63E DIN 69893-5
TOOL INTERFACE HSK 63E DIN 69893-5

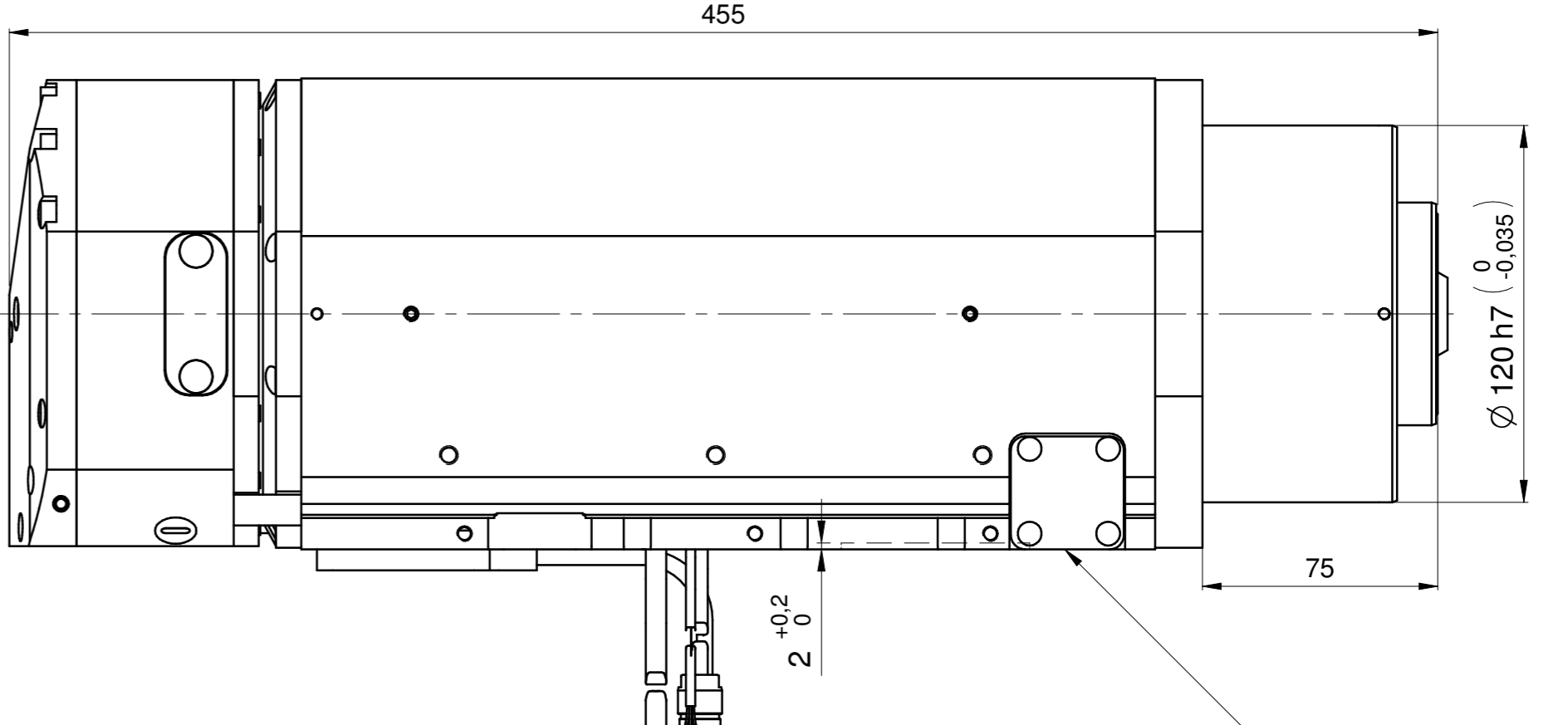
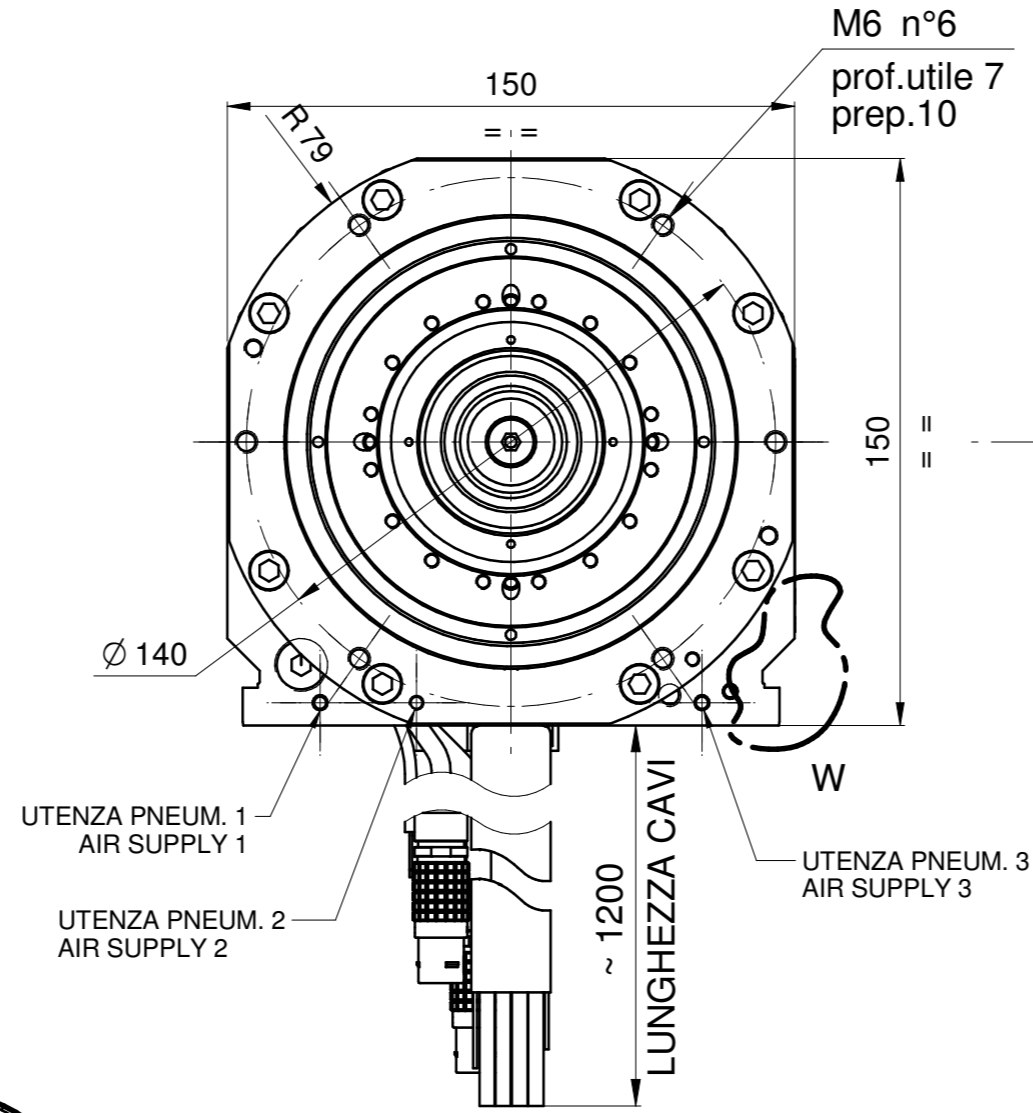
TARGHETTA IDENTIFICATIVA
03L0367304F



CONNETTORE SEGNALE - SIGNAL PLUG (DET. X)			
PIN	DESCRIZIONE - DESCRIPTION	COLORE - COLOR	SEZIONE - SECTION
1	+24 Vcc - ALIM. S1 - SUPPLY S1	Bianco - White	0,14 mmq
2	0 Vcc - ALIM. S1 - SUPPLY S1	Verde - Green	0,14 mmq
3	OUTPUT S1 - UTENSILE AFFERRATO/LOCK TOOL	Marrone - Brown	0,14 mmq
4	+24 Vcc - ALIM. S2 - SUPPLY S2	Giallo - Yellow	0,14 mmq
5	0 Vcc - ALIM. S2 - SUPPLY S2	Rosa - Pink	0,14 mmq
6	OUTPUT S2 - UTENSILE SBLOCCATO/RELEASE TOOL	Viola - Violet	0,14 mmq
7	+24 Vcc - ALIM. S3 - SUPPLY S3	Blu - Blue	0,14 mmq
8	0 Vcc - ALIM. S3 - SUPPLY S3	Nero - Black	0,14 mmq
9	OUTPUT S3 - ROT.ALBERO/SHAFT STANDSTILL	Rosso - Red	0,14 mmq
10	N.C.	-	-
11	N.C.	-	-
12	+24 Vcc - ALIM. S5 - SUPPLY S5	Rosso / Blu - Red / Blue	0,14 mmq
13	0 Vcc - ALIM. S5 - SUPPLY S5	Grigio / Rosa - Gray / Pink	0,14 mmq
14	OUTPUT S5 - RITORNO PISTONE/PISTON BACK	Grigio - Gray	0,14 mmq

CONNETTORE ENCODER - ENCODER PLUG (DET. Y)			
PIN	DESCRIZIONE - DESCRIPTION	COLORE - COLOR	SEZIONE - SECTION
1	Ua + ENCODER	Bianco - White	0,15 mmq
2	Ua - ENCODER	Marrone - Brown	0,15 mmq
3	Ub + ENCODER	Rosa - Pink	0,15 mmq
4	Ub - ENCODER	Nero - Black	0,15 mmq
5	Un + ENCODER	Grigio - Gray	0,15 mmq
6	Un - ENCODER	Giallo - Yellow	0,15 mmq
7	0 Vcc ALIMENT. ENCODER - SUPPLY ENCODER	Blu - Blue	0,15 mmq
8	+5 Vcc ALIM. ENCODER - SUPPLY ENCODER	Rosso - Red	0,15 mmq
9	+ SENSE	Verde - Green	0,15 mmq
10	N.C.	-	-
11	N.C.	-	-
12	N.C.	-	-
13	N.C.	-	-
14	N.C.	-	-

N.C. NON COLLEGATO - NOT CONNECTED



ENCODER LENORD - BAUER USCITA SIN/COS 1Vpp GEL 2444KNRL3K150
256 IMPULSI / GIRO CON TACCA DI ZERO

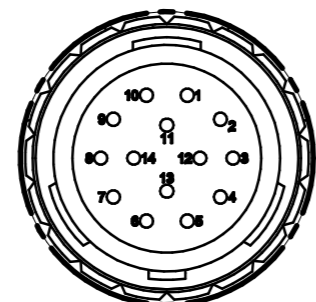
ENCODER LENORD - BAUER OUTPUT SIN/COS 1Vpp GEL 2444KNRL3K150
256 PULSE / REV. WITH REFERENCE MARK

FUNZIONE SENSE DISPONIBILE - SENSE FEATURE AVAILABLE

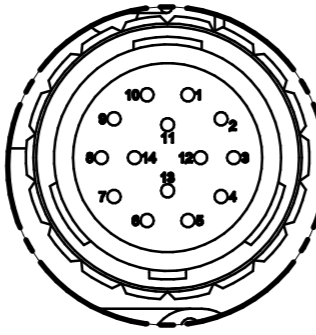
SENSORE TEMPERATURA PT100 - PT100 TEMPERATURE SENSOR		
DESCRIZIONE	COLORE	SEZIONE
S.TEMP. PT100 IN	Blu - Blue	0,14mmq
S.TEMP. PT100 COMP.	Marrone - Brown	0,14mmq
S.TEMP. PT100 OUT	Nero - Black	0,14mmq

CAVI POTENZA - POWER CABLES		
DESCRIZIONE	COLORE	SEZIONE
U - FASE MOTORE - MOTOR PHASE	Nero - Black	2,5mmq
V - FASE MOTORE - MOTOR PHASE	Blu - Blue	2,5mmq
W - FASE MOTORE - MOTOR PHASE	Marrone - Brown	2,5mmq
GND	Giallo-Verde/Yellow-Green	2,5mmq

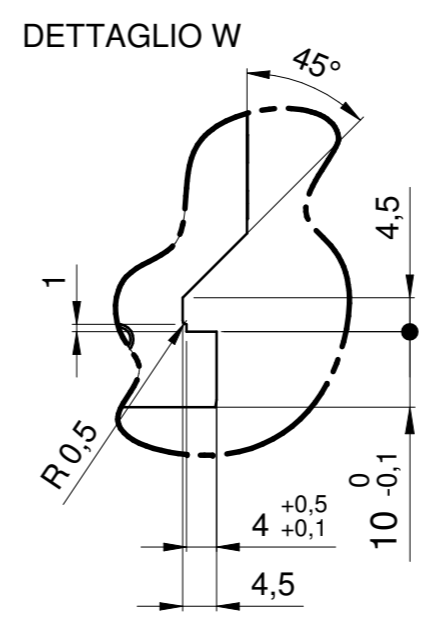
PROTEZIONE TERMICA - THERMIC PROTECTION		
DESCRIZIONE	COLORE	SEZIONE
SONDA TERMICA - THERMOSWITCH	Bianco -White	0,14mmq
SONDA TERMICA - THERMOSWITCH	Bianco - White	0,14mmq
2X S. TEMP. MOT. KTY 84-130 +Temp (ANODO)	Marrone - Brown	0,14mmq
2X S. TEMP. MOT. KTY 84-130 -Temp (CATODO)	Bianco - White	0,14mmq



CONNETTORE SEGNALE
SIGNAL CONNECTOR
Tipo: CIRC 14P M DIR CRIMP FGG.2B.314.CYCD72 LEMO



CONNETTORE ENCODER
ENCODER CONNECTOR
Tipo: CIRC 14P M DIR CRIMP FGG.2B.314.CYCD52 LEMO
Vedere adesivo sul cavo - See decal on the cable



Rev	Data / Date	Firma / Signature	Descrizione ultima modifica / Last change description	N° Modifica / Change ID
Caratteristiche tecniche non evidenziate secondo istruzioni operativa SCM GROUP / IO 2310DTG Specifications not shown according to SCM GROUP operation instruction : IO 2310DTG Struttura salite secondo specifica SCM / Welded according to SCM specific : ST232DTG Finiture secondo specifica SCM / Mezzani secondo SCM specific : ST232DTG Quote senza indicazione di tolleranza, grado di precisione Shares without indication of tolerance, accuracy			Verniciatura / Painting (SCM specific ST231DTG) VER000 Superficie / Surface (m²)	
Ultimo rilascio Latest release Firmato / Signature Data / Date Rugosità / Roughness			Trattamento Superficiale / Surface Treatment (SCM specific ST234DTG) Trattamento Termico / Heat Treatment (SCM specific ST234DTG)	
Controllato Checked Designato Designed			Peso grezzo/Raw weight CF1 11 (kg) 0 Smussi / chamfer 0.5x45° Massa / Mass (kg) 10401,81	Ricavare da o Stato di fornitura / Based on or State of supply Materiale / Material (SCM specific ST235DTG) Vedi Tabella
HITECO HIGH TECHNOLOGY COMPONENTS Denominazione / Item Name ELETM QT-2 25/7 16 63E NC SC ES TLT HPT Scala / Scale 1:2 Codice / Item ID 29L0367313A Rev 00 Status 00 Tav. N. di N. 3/3				

Template versione: 14
 © RISERVAMO I TERMINI DI LEGGE LA PROPRIETA' DI QUESTO DISEGNO CON DIVIETO DI RENDERSI COMUNIQUE NOTO A TERZI SENZA LA NOSTRA PREVENTIVA APPROVAZIONE. / THIS DRAWING IS SCM PROPERTY. COPYRIGHTED MATERIAL DISCLOSURE TO THIRD PARTIES WITHOUT OUR AUTHORIZATION IS EXPLICITLY FORBIDDEN.