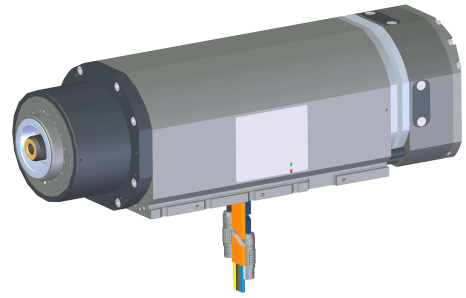
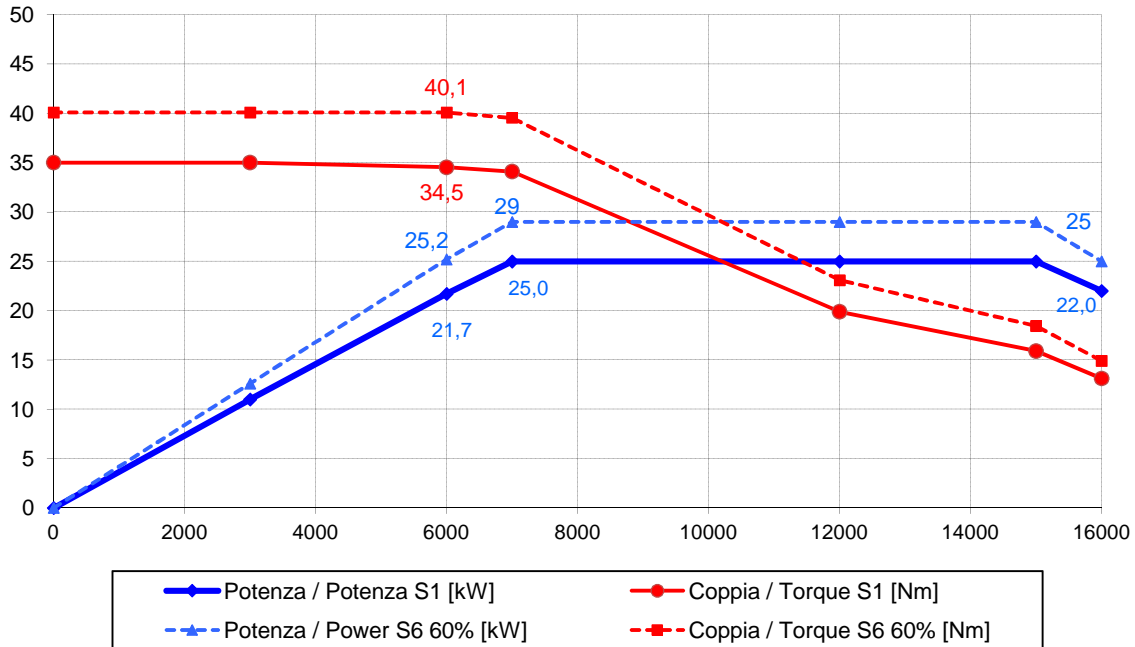


Elettromandrino/electrospindle  
**ELETM. QT-2 25/7 16 63E NC SC ES TLT HPT**  
Codice/Code:  
**29L0367313A**



**Prestazioni - Performancies**



<b>Specifiche tecniche / Technical specifications</b>	
Potenza max. (serv. S1) / Max. Power.(S1 duty)	25 kW @ 7000 Rpm
Coppia max. (serv. S1) / Max. Torque (S1 duty)	34,5 Nm
Corrente (serv. S1) / Current (S1 duty)	47 A
Potenza max. (serv. S6 60%) / Max. Power.(S6 60% duty)	29 kW @ 7000 Rpm
Coppia max. (serv. S6 60%) / Max. Torque (S6 60% duty)	40,1 Nm
Corrente (serv. S6 60%) / Current (S6 60% duty)	56 A
Tensione / Voltage	400 V
Motore / Motor	Sincrono / Synchronous
Numero poli / Poles	4
Velocità rotazione max / Max Speed	16 000 Rpm
Rotazione / Rotation	CW - CCW
Azionamento / Supply	con inverter / by inverter
Attacco utensile / Tool interface	HSK 63E
Cuscinetti / Ball bearings	Ceramici obliqui ad alta velocità alta precisione / Ceramic high speed high precision angular contact ball bearings Ant./Front: coppia / pair Post./Rear: coppia / pair
Raffreddamento / cooling	a liquido mediante gruppo frigorifero/ liquid by chiller
Sensoristica / Sensors	S1 Afferraggio utensile / Tool lock
	S2 Pinza aperta / Tool released
	S3 Rotazione albero / Spindle rotation
	S5 Ritorno pistone / Piston back
Encoder	SIN/COS 256 impul./giro+impul. rifer.
	SYN/COS 256 pulse/rev.+refer. pulse
Conessioni pneumatiche / Air inlets	Sblocco uten./Release. tool: E6 10-10,5 bar
	Soffio cono-Pressuriz./Taper clean.- Pressuriz.: E6 6-6,5 bar
Peso / Weight	35 kg