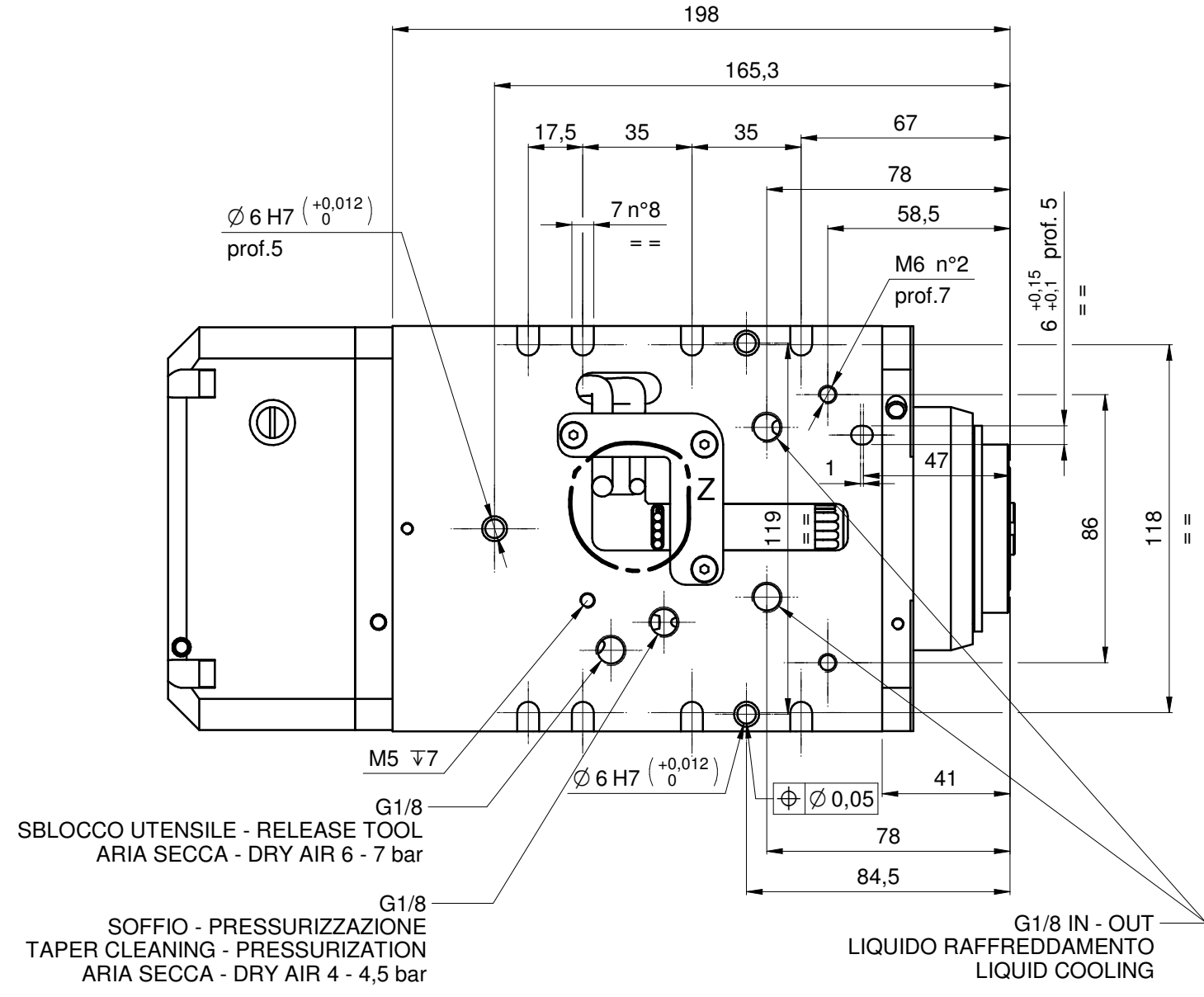
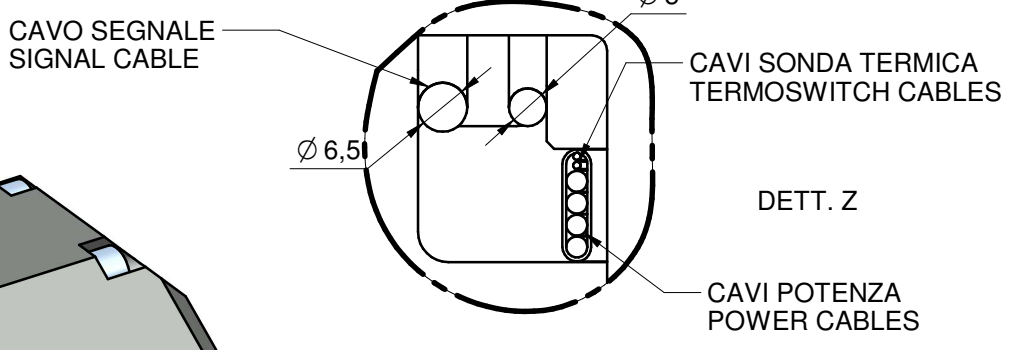
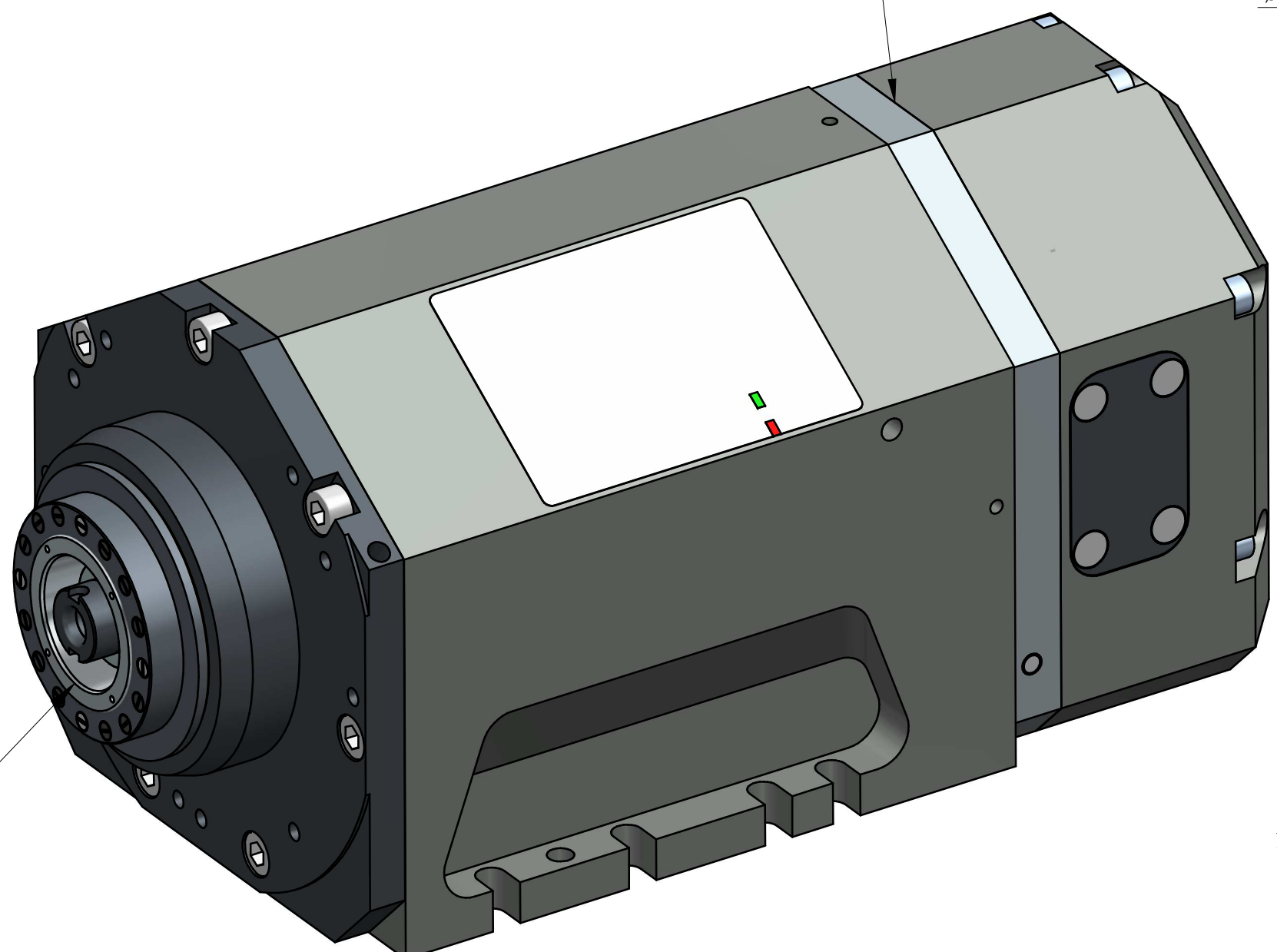
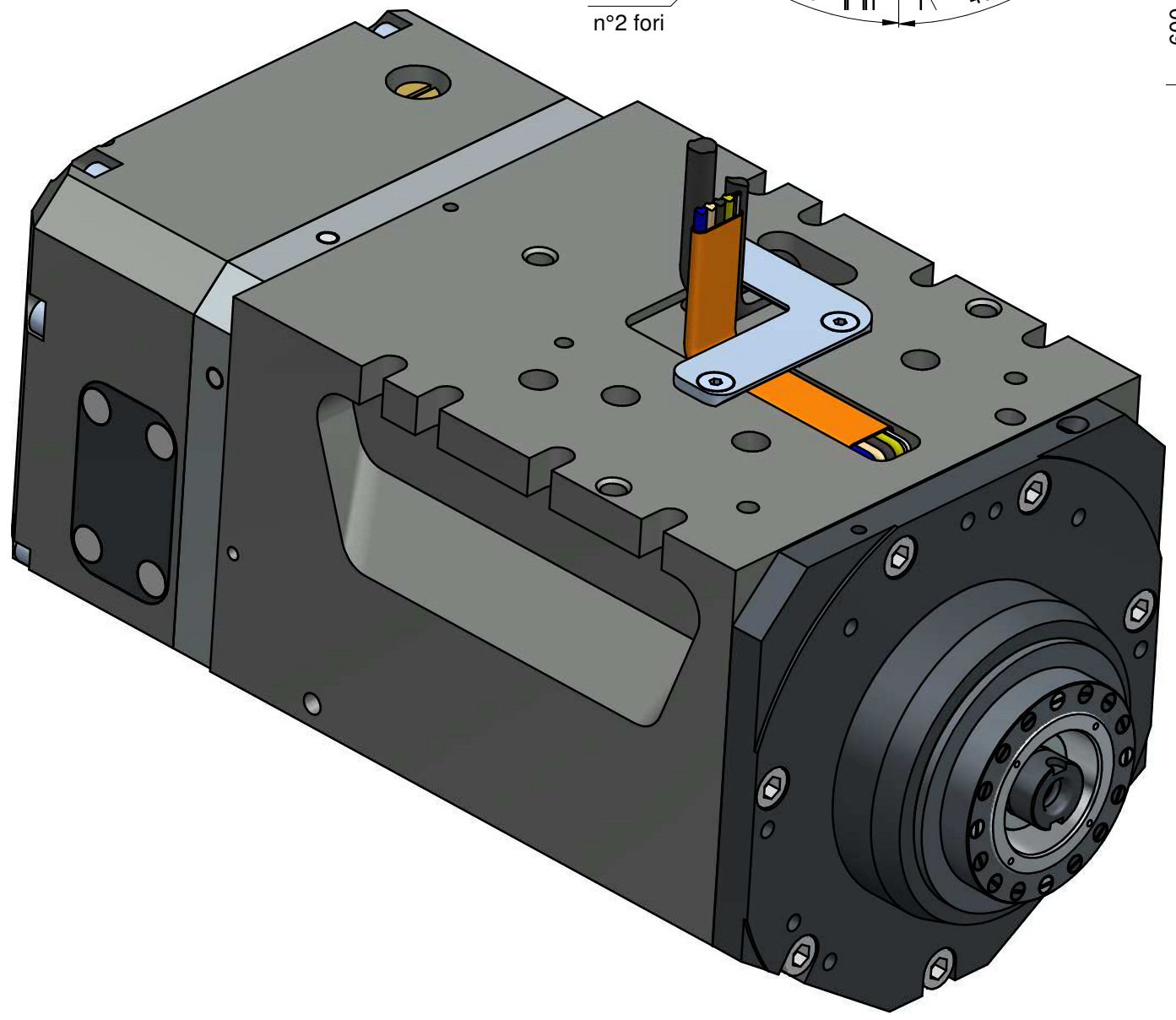
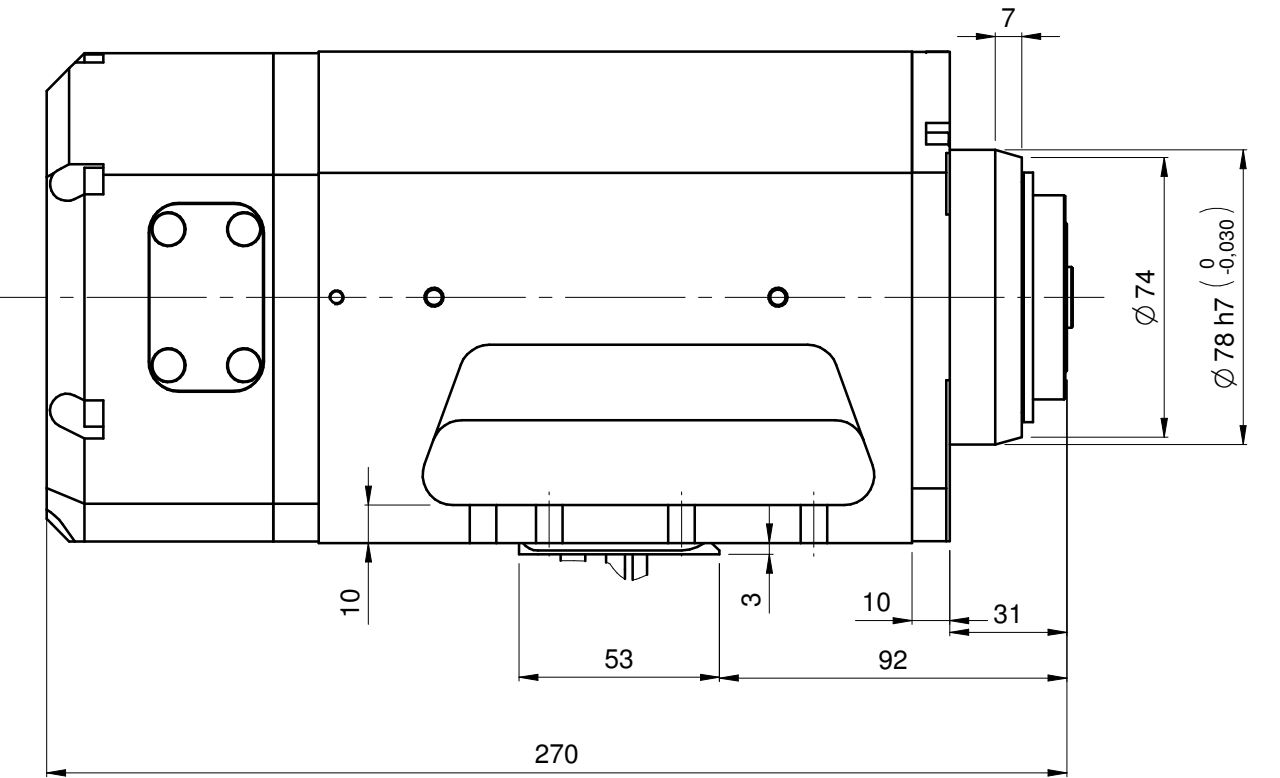
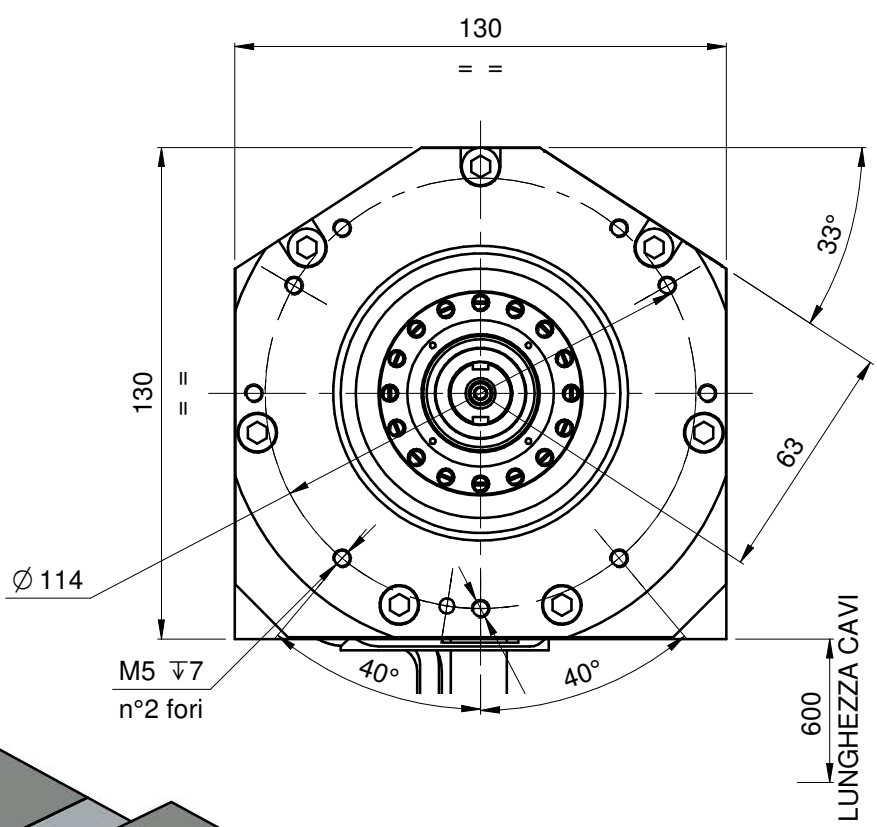


**ENCODER SIN/COS 1Vpp 128 IMPULSI/GIRO + TACCA ZERO**  
**ENCODER SYN/COS 1Vpp 128 CYCLES/REV + REFERENCE MARK**



**ATTACCO UTENSILE**  
**TOOL INTERFACE**  
**HSK 40E DIN 69893-5**



**CAVO ENCODER - ENCODER CABLE (OPTIONAL)**

N°	DESCRIZIONE - FUNCTION	COLORE - COLOUR	SEZIONE - SECTION
1	Ua + ENCODER	Bianco - White	0,14 mmq
2	Ua - ENCODER	Marrone - Brown	0,14 mmq
3	Un + ENCODER	Grigio - Gray	0,14 mmq
4	0 Vcc ALIM. ENCODER - SUPPLY ENCODER	Blu - Blue	0,14 mmq
5	+5 Vcc ALIM. ENCODER - SUPPLY ENCODER	Rosso - Red	0,14 mmq
6	Ub + ENCODER	Rosa - Pink	0,14 mmq
7	Ub - ENCODER	Nero - Black	0,14 mmq
8	Un - ENCODER	Giallo - Yellow	0,14 mmq
9	5 V sense	Verde - Green	0,14 mmq

**CAVI POTENZA - POWER CABLES**

DESCRIZIONE - FUNCTION	COLORE - COLOUR	SEZIONE - SECTION
U - FASE MOTORE - MOTOR PHASE	Nero - Black	2,5 mmq
V - FASE MOTORE - MOTOR PHASE	Blu - Blue	2,5 mmq
W - FASE MOTORE - MOTOR PHASE	Marrone - Brown	2,5 mmq
GND	Giallo-Verde - Yellow-Green	2,5 mmq

**PROTEZIONE TERMICA - THERMIC PROTECTION**

DESCRIZIONE - FUNCTION	COLORE - COLOUR	SEZIONE - SECTION
SONDA TERMICA - THERMOSWITCH	Bianco - White	0,14 mmq
SONDA TERMICA - THERMOSWITCH	Bianco - White	0,14 mmq

**CAVO SEGNALE - SIGNAL CABLE**

N°	DESCRIZIONE - FUNCTION	COLORE - COLOUR	SEZIONE - SECTION
1	+24 Vcc - ALIM. S1	Bianco - White	0,14 mmq
2	OUTPUT S1 - UTENSILE BLOCCATO - TOOL LOCKED	Marrone - Brown	0,14 mmq
3	0 Vcc - ALIM. S1 - SUPPLY S1	Verde - Green	0,14 mmq
4	+24 Vcc - ALIM. S2 - SUPPLY S2	Giallo - Yellow	0,14 mmq
5	OUTPUT S2 - UTENSILE SBLOCCATO - TOOL RELEASED	Viola - Violet	0,14 mmq
6	0 Vcc - ALIM. S2 - SUPPLY S2	Rosa - Pink	0,14 mmq
7	+24 Vcc - ALIM. S3 - SUPPLY S3	Blu - Blue	0,14 mmq
8	OUTPUT S3 - ROTAZIONE ALBERO - SHAFT STANDSTILL	Rosso - Red	0,14 mmq
9	0 Vcc - ALIM. S3 - SUPPLY S3	Nero - Black	0,14 mmq

02	29/01/2018	L.Perrotti	Sostituiti assieme albero e assieme carcassa con versioni per raffreddamento frontale	CN22731
01	28/11/2018	Fi.Fabrizi	Ininfluente	-
00				
Rev	Data / Date	Firma / Signature	Descrizione ultima modifica / Last change description	N° Modifica / Change ID
Caratteristiche tecniche non evidenziate secondo istruzione operativa SCM GROUP - IO 23110TG Specifications not shown according to SCM GROUP operation instruction : IO 23110TG			Verniciatura / Painting ( SCM specific ST231DTG ) Superficie / Surface (m²)	
Struttura saldata secondo specifica SCM / Welded according to SCM specific : ST2320TG Fattori secondo specifica SCM / Measured according to SCM specific : ST2320TG			VER000	
Quote senza indicazione di tolleranza, grado di precisione Shares without indication of tolerance, accuracy.			SCM Specifica ST2310DTG Trattamento Superficiale / Surface Treatment ( SCM specific ST234DTG )	
Ultimo rilascio Latest release			Trattamento Termico / Heat Treatment ( SCM specific ST234DTG )	
Controllato Checker			Ricavare da o Stato di fornitura / Based on or State of supply	
Disegnato Designed			Materiale / Material ( SCM specific ST235DTG )	
CF1 13 0 Smussi / chamfer Massa / Mass (kg) 2389,121			Vedi Tabella	
Denominazione / Item Name <b>ELETM QX-2 8/15 36 40E NC ES</b>				
HITECO HIGH TECHNOLOGY COMPONENTS		Scala / Scale <b>1:1</b>		Codice / Item ID <b>29L0452682F</b>
Template version: 15		Rev <b>02</b> Status		Tav. N. di N. <b>3/3</b>
© RISERVAMO I TERMINI DI LEGGE LA PROPRIETA' DI QUESTO DISEGNO CON DIVIETO DI RIPRODURLO, COMUNICARLO A TERZI SENZA LA NOSTRA PREVENTIVA APPROVAZIONE. / THIS DRAWING IS SCM PROPERTY. COPYRIGHTED MATERIAL. DISCLOSURE TO THIRD PARTIES WITHOUT OUR AUTHORIZATION IS EXPLICITLY FORBIDDEN.				