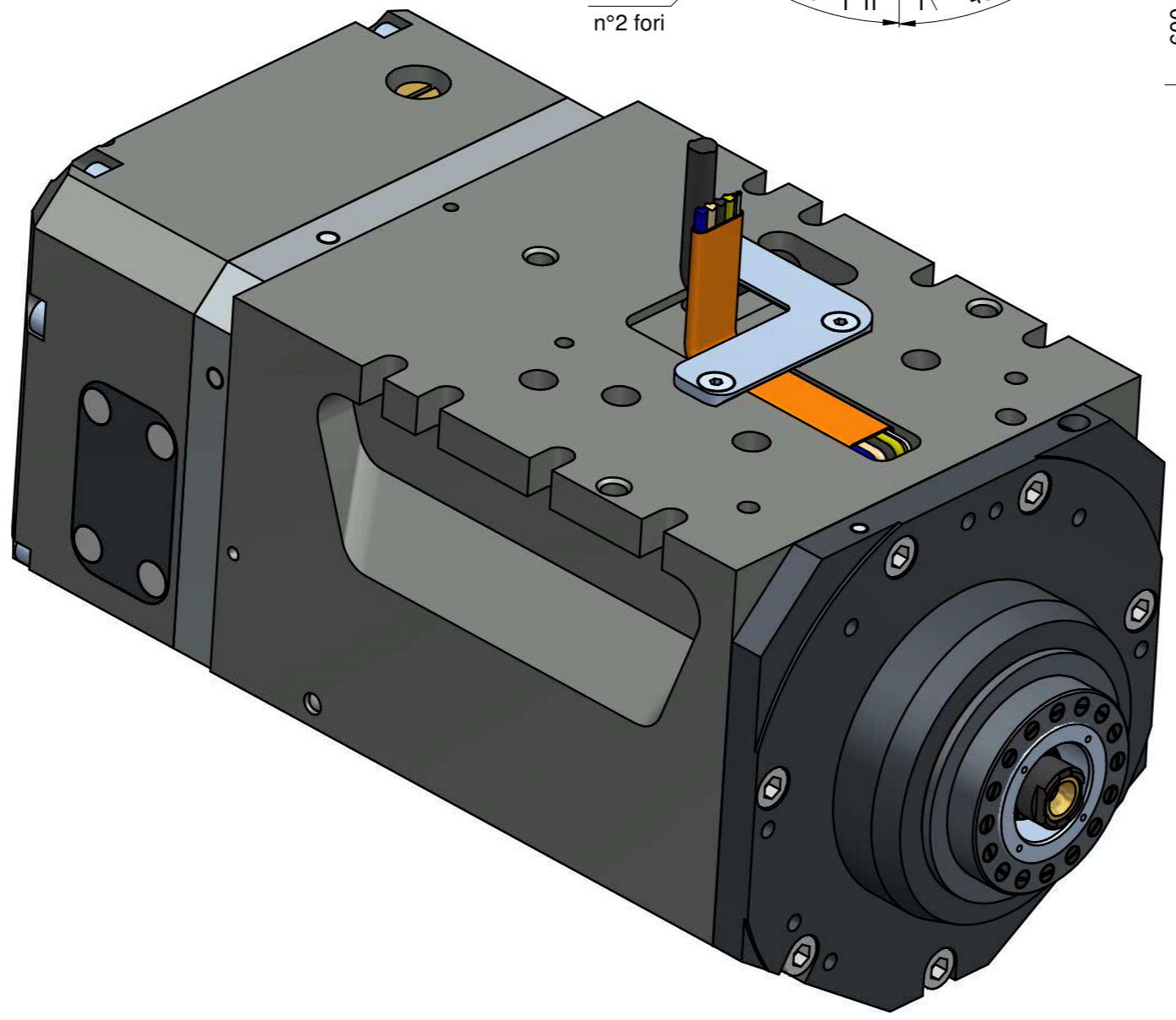
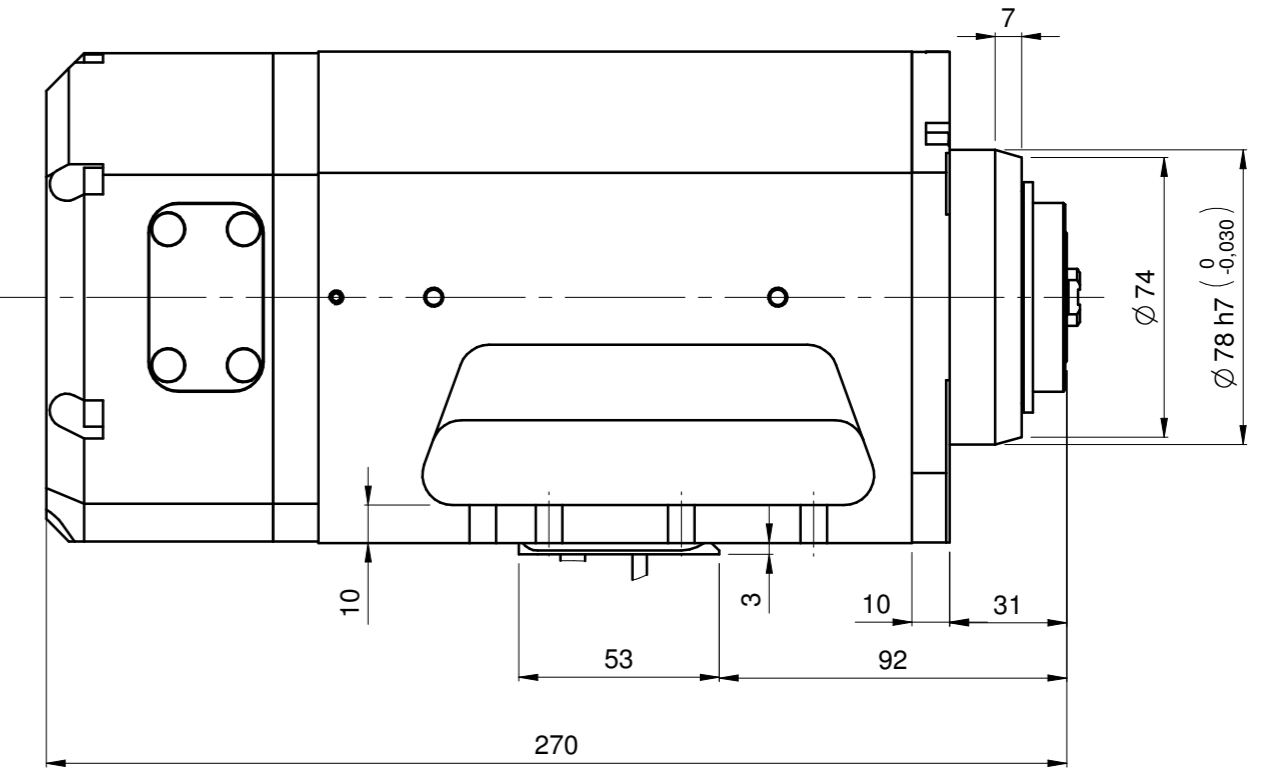
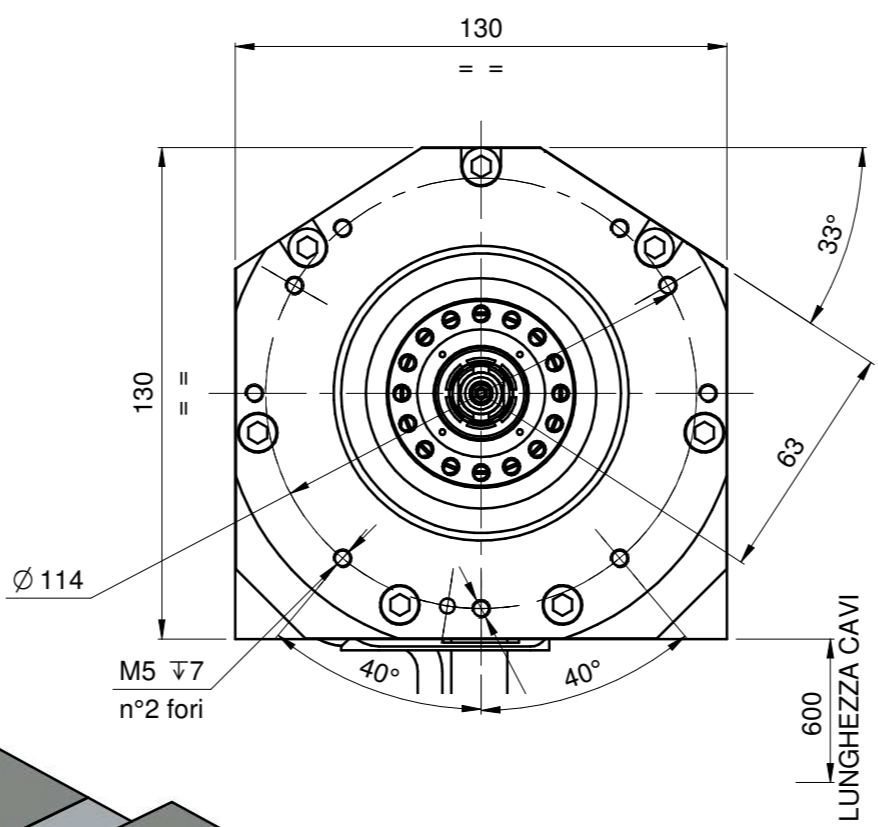
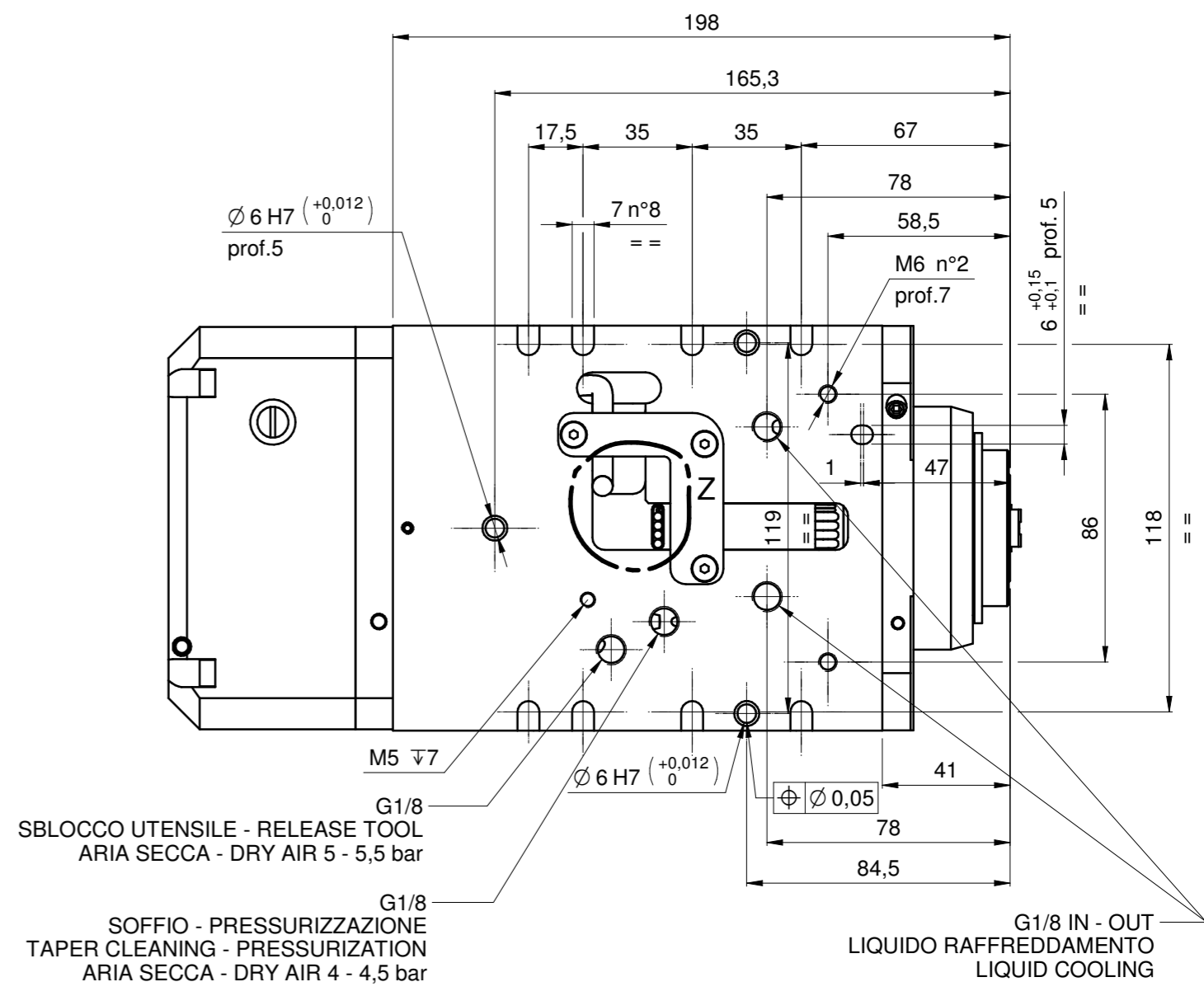
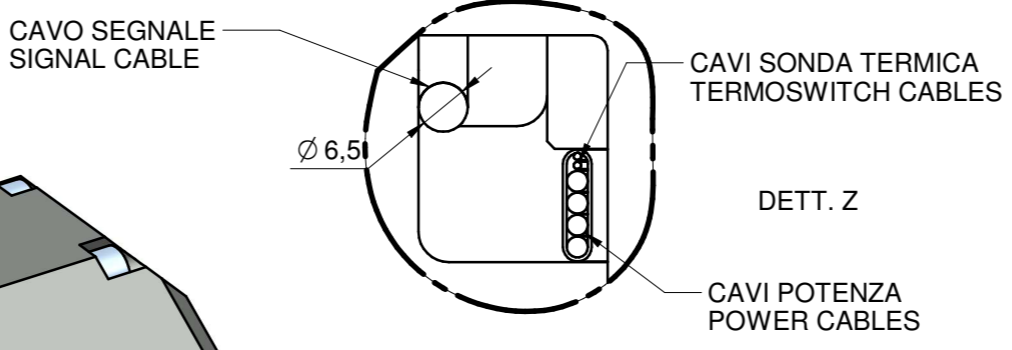


**ATTACCO UTENSILE  
TOOL INTERFACE  
HSK 32E DIN 69893-5**



**CAVI POTENZA - POWER CABLES**

DESCRIZIONE - FUNCTION	COLORE - COLOUR	SEZIONE - SECTION
U - FASE MOTORE - MOTOR PHASE	Nero - Black	2,5 mmq
V - FASE MOTORE - MOTOR PHASE	Blu - Blue	2,5 mmq
W - FASE MOTORE - MOTOR PHASE	Marrone - Brown	2,5 mmq
GND	Giallo-Verde - Yellow-Green	2,5 mmq

**PROTEZIONE TERMICA - THERMIC PROTECTION**

DESCRIZIONE - FUNCTION	COLORE - COLOUR	SEZIONE - SECTION
SONDA TERMICA - THERMOSWITCH	Bianco - White	0,14 mmq
SONDA TERMICA - THERMOSWITCH	Bianco - White	0,14 mmq

**CAVO SEGNALE - SIGNAL CABLE**

N°	DESCRIZIONE - FUNCTION	COLORE - COLOUR	SEZIONE - SECTION
1	+24 Vcc - ALIM. S1	Bianco - White	0,14 mmq
2	OUTPUT S1 - UTENSILE BLOCCATO - TOOL LOCKED	Marrone - Brown	0,14 mmq
3	0 Vcc - ALIM. S1 - SUPPLY S1	Verde - Green	0,14 mmq
4	+24 Vcc - ALIM. S2 - SUPPLY S2	Giallo - Yellow	0,14 mmq
5	OUTPUT S2 - UTENSILE SBLOCCATO - TOOL RELEASED	Viola - Violet	0,14 mmq
6	0 Vcc - ALIM. S2 - SUPPLY S2	Rosa - Pink	0,14 mmq
7	+24 Vcc - ALIM. S3 - SUPPLY S3	Blu - Blue	0,14 mmq
8	OUTPUT S3 - ROTAZIONE ALBERO - SHAFT STANDSTILL	Rosso - Red	0,14 mmq
9	0 Vcc - ALIM. S3 - SUPPLY S3	Nero - Black	0,14 mmq

02	03/06/2019	C. Belardinelli	Sostituiti nr°4 000030406D con nr°4 0000304065E, luce cuscinetti da 0,04-0,09 a 0,02-0,06	CN24894
01	29/01/2019	C. Belardinelli	Ininfluente	
Rev	Data / Date	Firma / Signature	Descrizione ultima modifica / Last change description	N° Modifica / Change ID
Caratteristiche tecniche non evidenziate secondo istruzione operativa SCM GROUP - IO 23110TG Specifications not shown according to SCM GROUP operation instruction Struttura saldata secondo specifica SCM / Welded according to SCM specific : ST2320TG Finiture secondo specifica SCM / Finishes secondo SCM specific : ST2320TG Quote senza indicazione di tolleranza, grado di precisione Shares without indication of tolerance, accuracy.			Verniciatura / Painting ( SCM specific ST231DTG ) <b>VER000</b> Superficie / Surface (m²) <b>0</b>	
Ultimo rilascio Latest release Controllato Checked Disegnato Designed			Rugosità / Roughness' <b>CF1</b> 10 (kg) Peso grezzo/Raw weight <b>3075,19</b> Massa / Mass (kg)	Trattamento Superficiale / Surface Treatment ( SCM specific ST234DTG ) Trattamento Termico / Heat Treatment ( SCM specific ST234DTG ) Ricavare da o Stato di fornitura / Based on or State of supply Materiale / Material ( SCM specific ST235DTG ) <b>Vedi Tabella</b>
<b>HITECO</b> HIGH TECHNOLOGY COMPONENTS			Denominazione / Item Name <b>ELETM QX-2 8/15 40 32E NC</b> Scala / Scale <b>1:2,4</b> Codice / Item ID <b>29L0452700E</b>	Rev <b>02</b> Status Tav. N. di N. <b>3/4</b>

Template version: 15  
 © RISERVAMO A TERMINI DI LEGGE LA PROPRIETA' DI QUESTO DISEGNO CON DIVIETO DI RENDERSILO COMUNITA' E TERZI SENZA LA NOSTRA PREVENTIVA APPROVAZIONE. / THIS DRAWING IS SCM PROPERTY. COPYRIGHTED MATERIAL DISCLOSURE TO THIRD PARTIES WITHOUT OUR AUTHORIZATION IS EXPLICITLY FORBIDDEN.