

**BOHRKÖPFE**  
**BORING UNITS**



# High-Tech-Komponenten für Hersteller von Werkzeugmaschinen.

-- **High-tech components** for machine tool manufacturers.

Hiteco ist auf die Planung und Konstruktion von elektromechanischen, industriellen High-Tech-Komponenten für Werkzeugmaschinen spezialisiert.

**Elektrospindeln A.T.C., Elektrospindeln M.T.C., doppelt drehende Köpfe, Bohrköpfe und Aggregate.**

Hiteco is specialized in design and manufacture of high technology industrial electromechanical components for machine tools. **A.T.C. electrospindles, M.T.C. electrospindles, birotary heads, boring units and aggregates.**



Hiteco präsentiert sich am internationalen Markt mit einem breitem Spektrum an Produkten für die Bearbeitung von: **Holz, Kunststoff, innovativen Werkstoffen, Glas, Stein und Metall.**

Hiteco offers a wide range of products on international market for **wood, plastic, advanced materials, glass, stone and metal processing.**



Hiteco wurde 1977 als interne Abteilung von **SCM Group** gegründet, dem weltweit führenden Unternehmen in der Herstellung von Werkzeugmaschinen für die Bearbeitung eines breiten Spektrums an Materialien, und ist seither exponentiell gewachsen. Im Jahr 2008 **wurde es zu einem eigenständigen Unternehmen, das externe Kunden beliefert.** Heute stellt Hiteco Produkte her, die auf dem Markt der Komponenten Maßstäbe setzen, und gehört zu den wichtigsten Akteuren des Sektors weltweit.

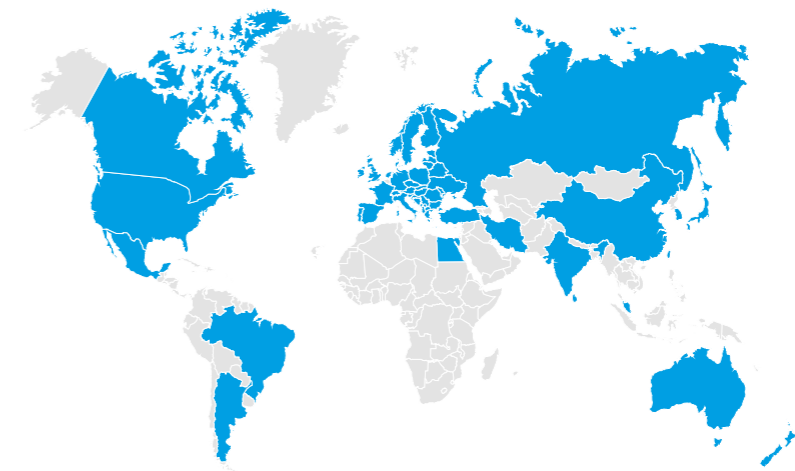
Hiteco founded in 1977 as an internal division of the **SCM Group**, leading company in machine tools construction for processing a wide range of materials, had an increasingly exponential growth. In 2008 it become **a profit unit for external customers.** Today Hiteco offers key products for the components market, becoming one of the most important world players in the sector.

- 60% DES UMSATZES** DURCH EXTERNE KUNDEN  
-- **60% OF TURNOVER** FROM EXTERNAL CUSTOMERS
- DIREKTE UND ENGMASCHIGE PRÄSENZ** AUF 5 KONTINENTEN  
-- **DIRECT AND CAPILLARY PRESENCE** IN THE 5 CONTINENTS
- CIRCA 30 MILIONI/EURO** DI FATTURATO  
-- **30 MILLION EURO** OF TURNOVER
- JÄHRLICHES WACHSTUM 2014/2018** > 25%  
-- **ANNUAL GROWTH 2014/2018** > 25%

**HITECO** in Zahlen.  
-- **Hiteco** in numbers.

Eine **engmaschige Präsenz**, die weltweit **einen Best-in-Class Service** gewährleistet.

-- **A capillary presence** for a **best-in-class** and **worldwide service.**



**Die engmaschige Präsenz** des Unternehmens entspricht dem Wunsch von Hiteco, den Kunden vor Ort mit **spezialisierten Technikern**, die eine sehr schnelle, professionelle Hilfe gewährleisten, beiseite zu stehen: nicht nur, um Ausfallzeiten der Maschinen und Probleme bei der Produktion zu vermeiden, sondern auch um mit effizienten, innovativen Lösungsvorschlägen einen Mehrwert zu erzeugen. Diese besondere Aufmerksamkeit gegenüber unseren Kunden ist - neben den schnellen Lieferzeiten - einer der Gründe, warum Hiteco auf dem internationalen Markt die höchste **Kundenzufriedenheit** genießt.

**The widespread distribution** of the company responds to the desire of Hiteco to be close to the customer with the presence of **specialized technicians** on the territory who guarantee an extremely rapid and professional response: not only to reduce machine downtimes and production problems, but also to create added value with the proposal of effective and innovative solutions. Such care, in addition to reduced delivery times, is one of the reason that led Hiteco to have the highest **customer satisfaction** on the international market.



# INHALT INDEX

Die technischen Daten und Abbildungen sind nicht bindend. Hiteco behält sich das Recht vor, aufgrund der konstanten Weiterentwicklung der Produkte und Dienstleistungen ohne Vorankündigung Änderungen daran vorzunehmen.

Technical data and illustrations are not binding and, for the constant development of products and services, HITECO reserves the right to make modifications without prior notice.



# WOOD

## p.7 SERIE TF.A

---

- p. 7 TF.A.5V.0H.0B.A
- p. 8 TF.A.7V.0H.0B.A
- p. 9 TF.A.9V.0H.0B.A

## p.10 SERIE TF.B

---

- p. 10 TF.B.7V.4H.2B.A
- p. 11 TF.B.8V.3H.0B.A
- p. 12 TF.B.9V.3H.1B.A
- p. 13 TF.B.12V.0H.0B.A

## p.14 SERIE TF.C

---

- p. 14 TF.C.12V.4H.2B.A
- p. 15 TF.C.12V.6H.0B.A
- p. 16 TF.C.14V.3H.1B.A
- p. 17 TF.C.16V.0H.2B.A

## p.18 SERIE TF.D

---

- p. 18 TF.D.9V.3H.1B.A

## p.19 SERIE TF.E

---

- p. 19 TF.E.11V.4H.0B.A

## p.20 SERIE TF.F

---

- p. 20 TF.F.10V.3H.1B.A

## p.21 SERIE TF.H

---

- p. 21 TF.H.9V.0H.0B.A

## p.22 SERIE TF.L

---

- p. 22 TF.L.14V.4H.0B.A

## p.23 SERIE TF.M

---

- p. 23 TF.M.14V.0H.0B.A

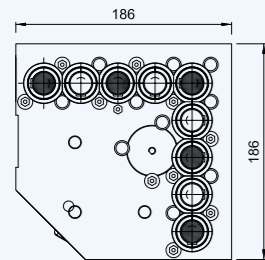
**KONFIGURIEREN SIE IHRE BOHRMASCHINE**  
CONFIGURE YOUR BORING UNITS

IDENTIFIZIERUNGSCODE DER BOHRKÖPFE / BORING HEAD IDENTIFICATION KEY

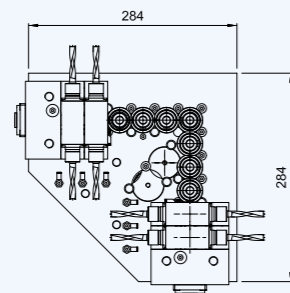
Example: **TF.A.5V.OH.IB.A**

**TF** BOHRKOPF / BORING HEAD

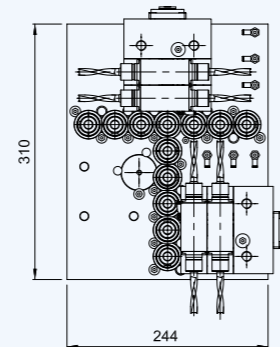
**A** BESTIMMEN SIE DEN GEHÄUSE-TYP / DEFINE CASE TYPE



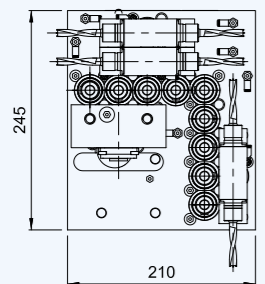
GEHÄUSE / CASE **A** = 186 x 186



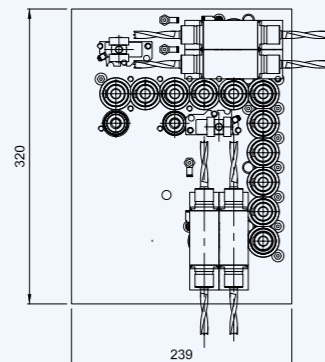
GEHÄUSE / CASE **B** = 284 x 284



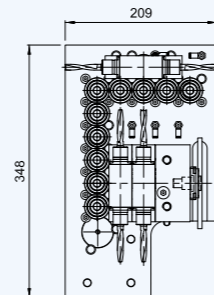
GEHÄUSE / CASE **A** = 244 x 310



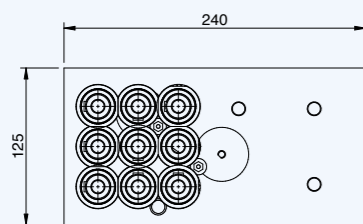
GEHÄUSE / CASE **D** = 210 x 245



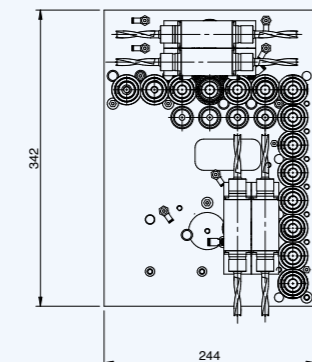
GEHÄUSE / CASE **B** = 239 x 320



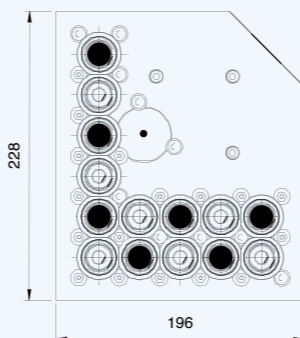
GEHÄUSE / CASE **F** = 209 x 348



GEHÄUSE / CASE **H** = 240 x 125



GEHÄUSE / CASE **L** = 244 x 342



GEHÄUSE / CASE **M** = 196 x 228

**5V** BESTIMMEN SIE DIE ZAHL DER VERTIKALEN SPINDELN / DEFINE Nr. VERTICAL SPINDLES

**OH** BESTIMMEN SIE DIE ZAHL DER HORIZONTALEN SPINDELN / DEFINE Nr. HORIZONTAL SPINDLES

**IB** BESTIMMEN SIE DIE ZAHL DER SÄGEBLATTAGGREGATE / DEFINE Nr. OF BLADE KIT

**A** KONFIGURATION / CONFIGURATION

# TF.A.5V.OH.OB.A

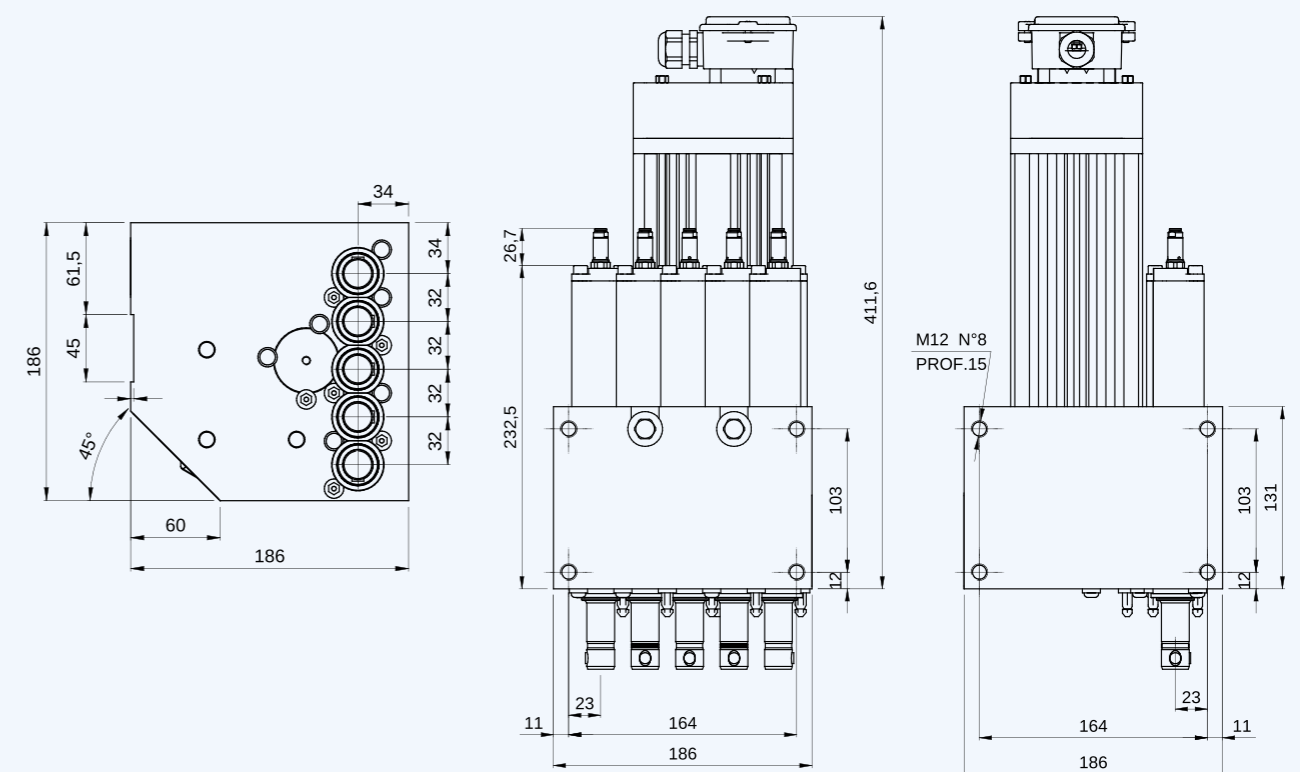
## TECHNISCHE SPEZIFIKATIONEN / TECHNICAL SPECIFICATIONS

Schaft Bohrspitzen / Tool connection	10 H7 mm
Zwischenabstand Spitzen / Distance between centers	32 mm
Maximale Länge Spitzen / Max boring bits length	70 mm
Hub Vertikalspindeln / Vertical spindles stroke	60 mm <b>OPT 75 mm</b>
Motorleistung / Motor power	1,5 kW
Max. Drehzahl Vertikalspindeln / Max vertical spindles stroke	8.000 RPM
Gewicht / Weight	25 kg

AVAILABLE WITH



## LAYOUT



# TF.A.7V.0H.0B.A

## TECHNISCHE SPEZIFIKATIONEN TECHNICAL SPECIFICATIONS

Schaft Bohrspitzen Tool connection	10 H7 mm
Zwischenabstand Spitzen Distance between centers	32 mm
Maximale Länge Spitzen Max boring bits length	70 mm
Hub Vertikalspindeln Vertical spindles stroke	60 mm 
Motorleistung Motor power	1,5 kW
Max. Drehzahl Vertikalspindeln Max vertical spindles speed	8.000 RPM
Gewicht Weight	24 kg



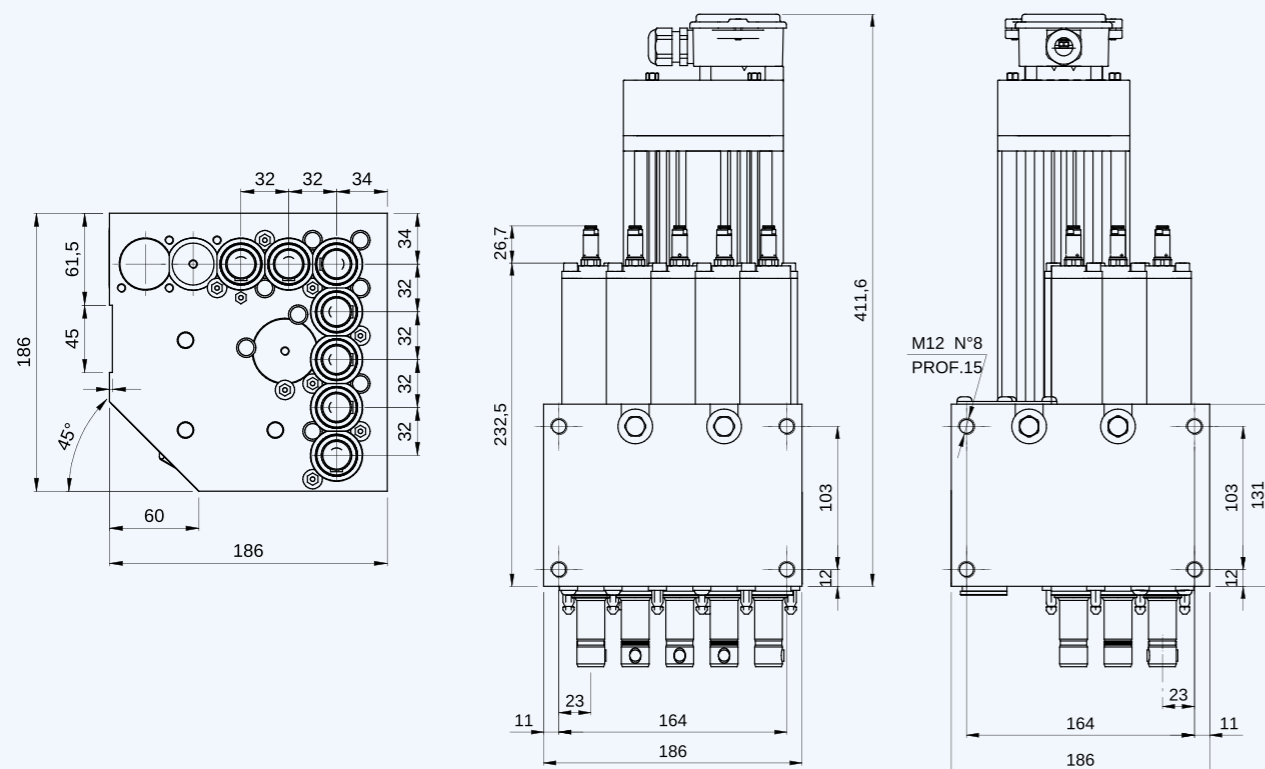
# TF.A.9V.0H.0B.A

## TECHNISCHE SPEZIFIKATIONEN TECHNICAL SPECIFICATIONS

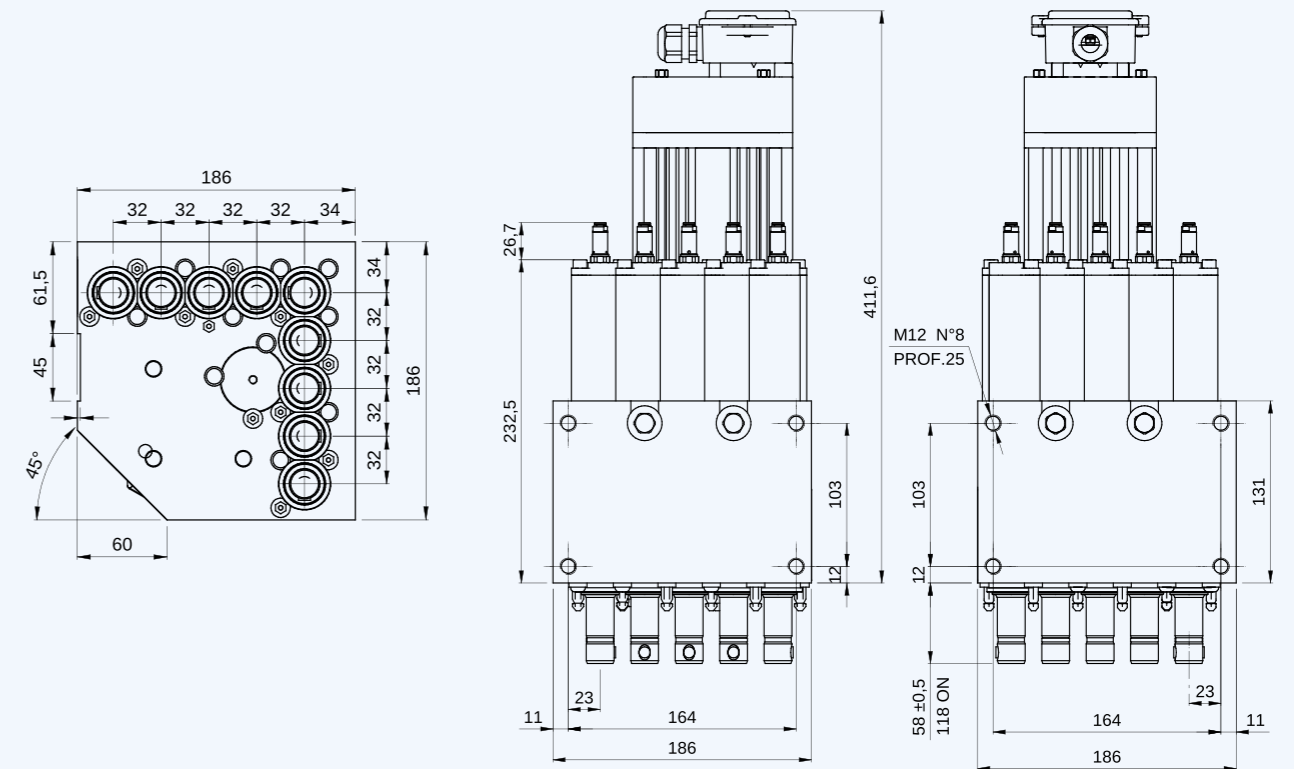
Schaft Bohrspitzen Tool connection	10 H7 mm
Zwischenabstand Spitzen Distance between centers	32 mm
Maximale Länge Spitzen Max boring bits length	70 mm
Hub Vertikalspindeln Vertical spindles stroke	60 mm 
Motorleistung Motor power	1,5 kW
Max. Drehzahl Vertikalspindeln Max vertical spindles speed	8.000 RPM
Gewicht Weight	25 kg



## LAYOUT



## LAYOUT





# TF.B.8V.3H.0B.A

## TECHNISCHE SPEZIFIKATIONEN TECHNICAL SPECIFICATIONS

Schaft Bohrspitzen Tool connection	10 H7 mm
Zwischenabstand Spitzen Distance between centers	32 mm
Maximale Länge Spitzen Max boring bits length	70 mm
Hub Vertikalspindeln Vertical spindles stroke	60 mm 
Hub Horizontalspindeln Horizontal spindles stroke	75 mm
Motorleistung Motor power	1,7 kW
Max. Drehzahl Vertikalspindeln Max vertical spindles speed	8.000 RPM
Max. Drehzahl Horizontalspindeln Max horizontal spindles speed	8.000 RPM
Gewicht Weight	50 kg

AVAILABLE WITH



# TF.B.9V.3H.1B.A

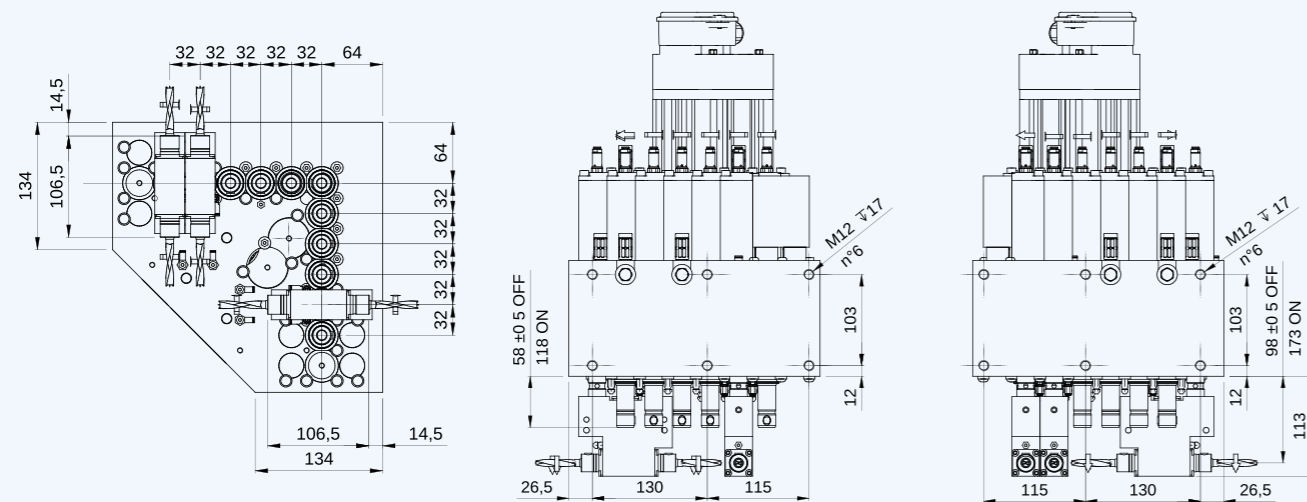
## TECHNISCHE SPEZIFIKATIONEN TECHNICAL SPECIFICATIONS

Schaft Bohrspitzen Tool connection	10 H7 mm
Zwischenabstand Spitzen Distance between centers	32 mm
Maximale Länge Spitzen Max boring bits length	70 mm
Hub Vertikalspindeln Vertical spindles stroke	60 mm 
Hub Horizontalspindeln Horizontal spindles stroke	75 mm
Hub Sägeblatttaggregat BDE stroke	60 mm
Motorleistung Motor power	1,7 kW
Max. Drehzahl Vertikalspindeln Max vertical spindles speed	8.000 RPM
Max. Drehzahl Horizontalspindeln Max horizontal spindles speed	8.000 RPM
Max. Drehzahl Sägeblatt Max blade speed	10.000 RPM
Max. Ø Sägeblatt Max saw blade ø	125 mm
Gewicht Weight	60 kg

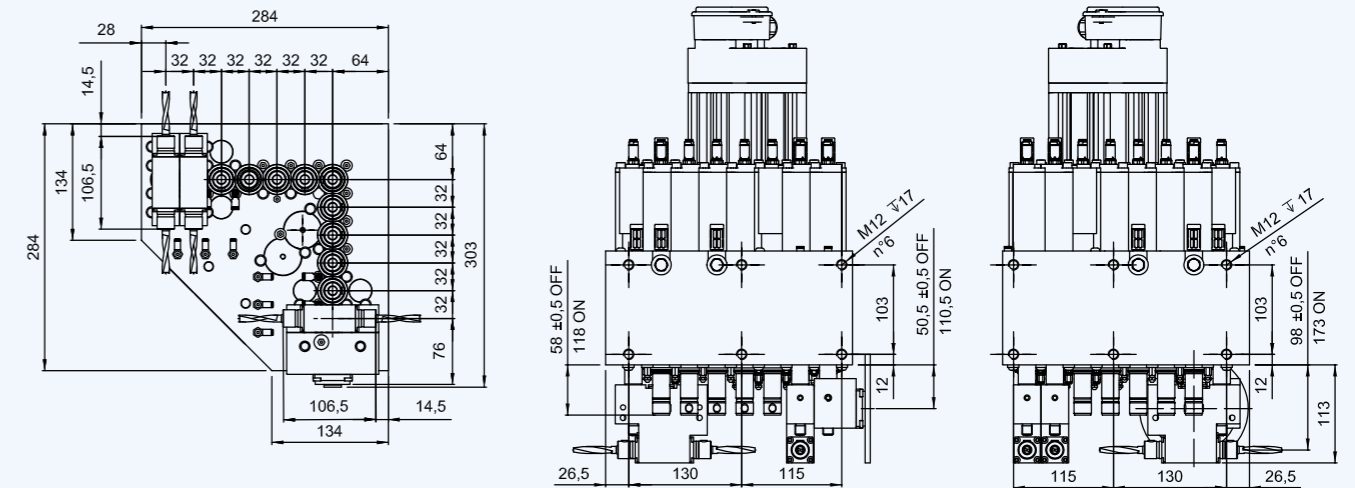
AVAILABLE WITH



## LAYOUT



## LAYOUT



# TF.B.12V.0H.0B.A

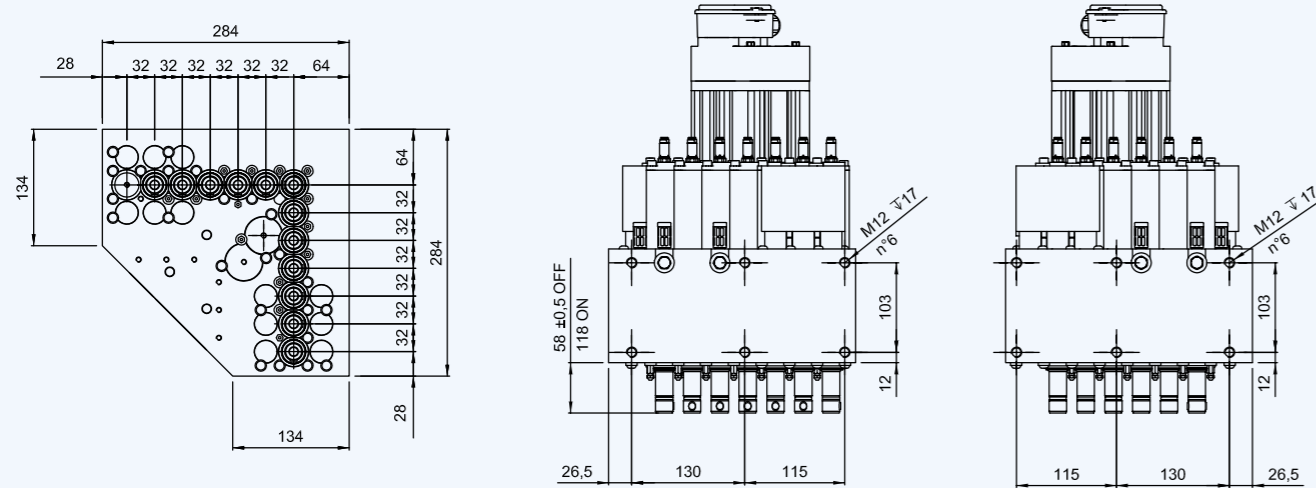
TECHNISCHE SPEZIFIKATIONEN  
TECHNICAL SPECIFICATIONS

Schaft Bohrspitzen Tool connection	10 H7 mm
Zwischenabstand Spitzen Distance between centers	32 mm
Maximale Länge Spitzen Max boring bits length	70 mm
Hub Vertikalspindeln Vertical spindles stroke	60 mm <b>OPT 75 mm</b>
Motorleistung Motor power	1,7 kW
Max. Drehzahl Vertikalspindeln Max vertical spindles speed	8.000 RPM
Gewicht Weight	55 kg

AVAILABLE WITH



LAYOUT





# TF.C.12V.4H.2B.A

## TECHNISCHE SPEZIFIKATIONEN TECHNICAL SPECIFICATIONS

Schaft Bohrspitzen Tool connection	10 H7 mm
Zwischenabstand Spitzen Distance between centers	32 mm
Maximale Länge Spitzen Max boring bits length	70 mm
Hub Vertikalspindeln Vertical spindles stroke	60 mm <b>OPT 75 mm</b>
Hub Horizontalspindeln Horizontal spindles stroke	75 mm
Hub Sägeblatttaggregat Blade stroke	60 mm
Motorleistung Motor power	1,7 kW
Max. Drehzahl Vertikalspindeln Max vertical spindles speed	8.000 RPM
Max. Drehzahl Horizontalspindeln Max horizontal spindles speed	8.000 RPM
Max. Drehzahl Sägeblatt Max blade speed	10.000 RPM
Max. Ø Sägeblatt Max saw blade ø	125 mm
Gewicht Weight	60 kg

AVAILABLE WITH



# TF.C.12V.6H.0B.A

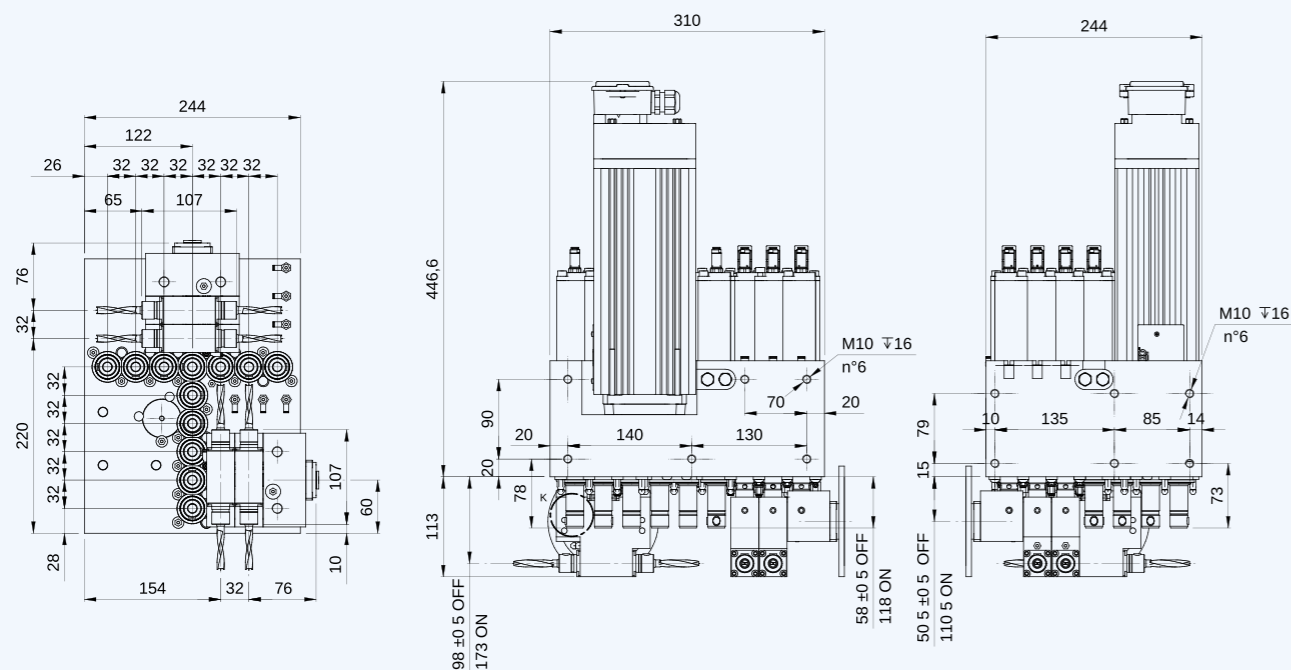
## TECHNISCHE SPEZIFIKATIONEN TECHNICAL SPECIFICATIONS

Schaft Bohrspitzen Tool connection	10 H7 mm
Zwischenabstand Spitzen Distance between centers	32 mm
Maximale Länge Spitzen Max boring bits length	70 mm
Hub Vertikalspindeln Vertical spindles stroke	60 mm <b>OPT 75 mm</b>
Hub Horizontalspindeln Horizontal spindles stroke	75 mm
Motorleistung Motor power	1,7 kW
Max. Drehzahl Vertikalspindeln Max vertical spindles speed	8.000 RPM
Max. Drehzahl Horizontalspindeln Max horizontal spindles speed	8.000 RPM
Gewicht Weight	60 kg

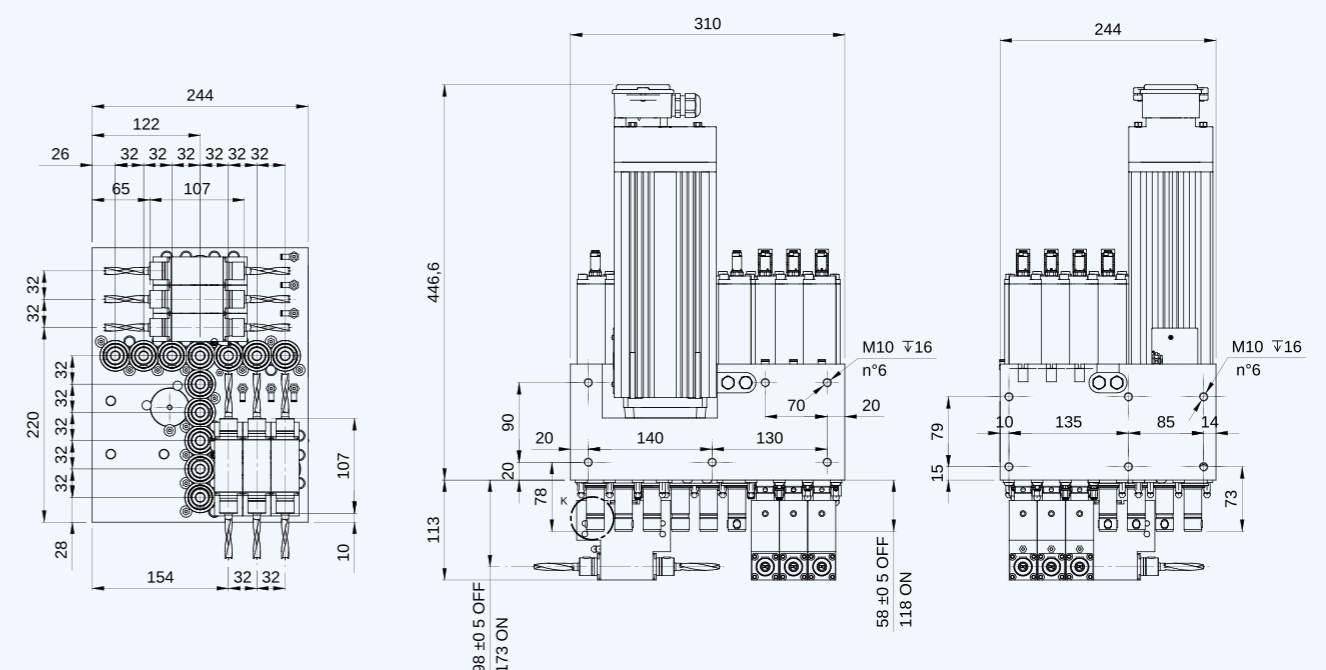
AVAILABLE WITH



## LAYOUT



## LAYOUT



# TF.C.14V.3H.1B.A

TECHNISCHE SPEZIFIKATIONEN  
TECHNICAL SPECIFICATIONS

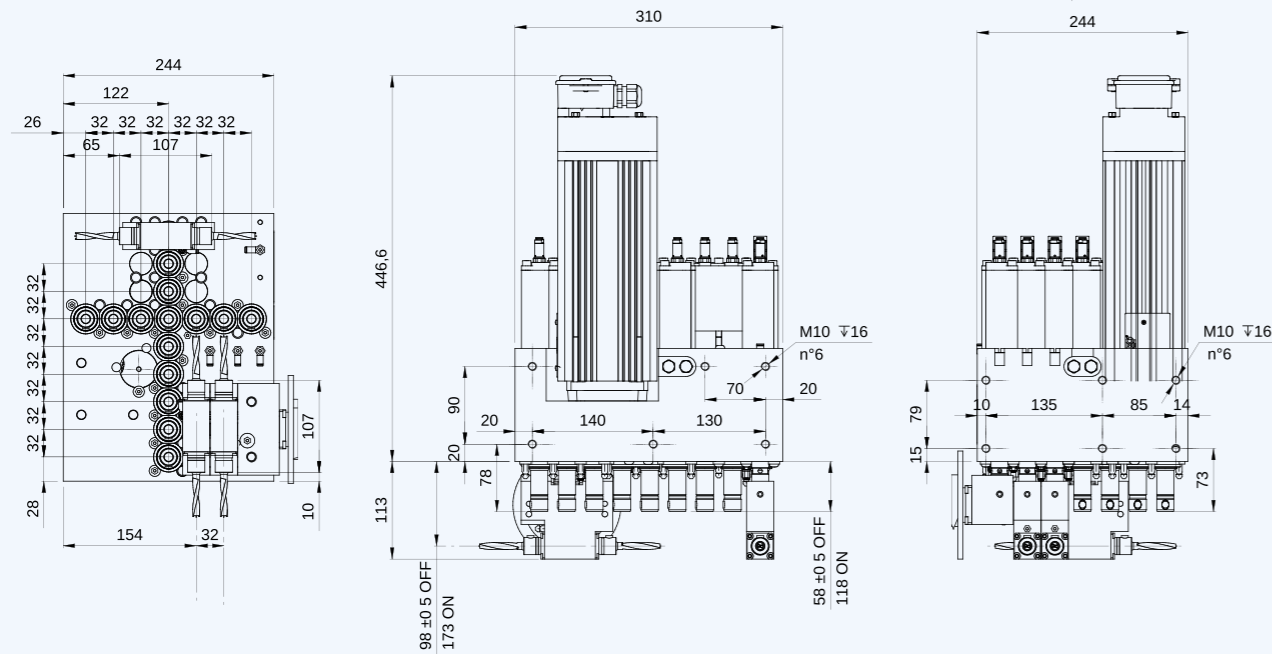
Schaft Bohrspitzen Tool connection	10 H7 mm
Zwischenabstand Spitzen Distance between centers	32 mm
Maximale Länge Spitzen Max boring bits length	70 mm
Hub Vertikalspindeln Vertical spindles stroke	60 mm
Hub Horizontalspindeln Horizontal spindles stroke	75 mm
Hub Sägeblattaggregat Blade stroke	60 mm
Motorleistung Motor power	1,7 kW
Max. Drehzahl Vertikalspindeln Max vertical spindles speed	8.000 RPM
Max. Drehzahl Horizontalspindeln Max horizontal spindles speed	8.000 RPM
Max. Drehzahl Sägeblatt Max blade speed	10.000 RPM
Max. Ø Sägeblatt Max saw blade Ø	125 mm
Gewicht Weight	50 kg

**OPT**  
75 mm

AVAILABLE WITH



LAYOUT



# TF.C.16V.0H.2B.A

## TECHNISCHE SPEZIFIKATIONEN TECHNICAL SPECIFICATIONS

Schaft Bohrspitzen Tool connection	10 H7 mm
Zwischenabstand Spitzen Distance between centers	32 mm
Maximale Länge Spitzen Max boring bits length	70 mm
Hub Vertikalspindeln Vertical spindles stroke	60 mm 
Hub Sägeblattaggregat BDE stroke	60 mm
Motorleistung Motor power	1,7 kW
Max. Drehzahl Vertikalspindeln Max vertical spindles speed	8.000 RPM
Max. Drehzahl Horizontalspindeln Max horizontal spindles speed	8.000 RPM
Max. Drehzahl Sägeblatt Max blade speed	10.000 RPM
Max. Ø Sägeblatt Max saw blade Ø	125 mm
Gewicht Weight	60 kg



AVAILABLE WITH



# TF.D.9V.3H.1B.A

## TECHNISCHE SPEZIFIKATIONEN TECHNICAL SPECIFICATIONS

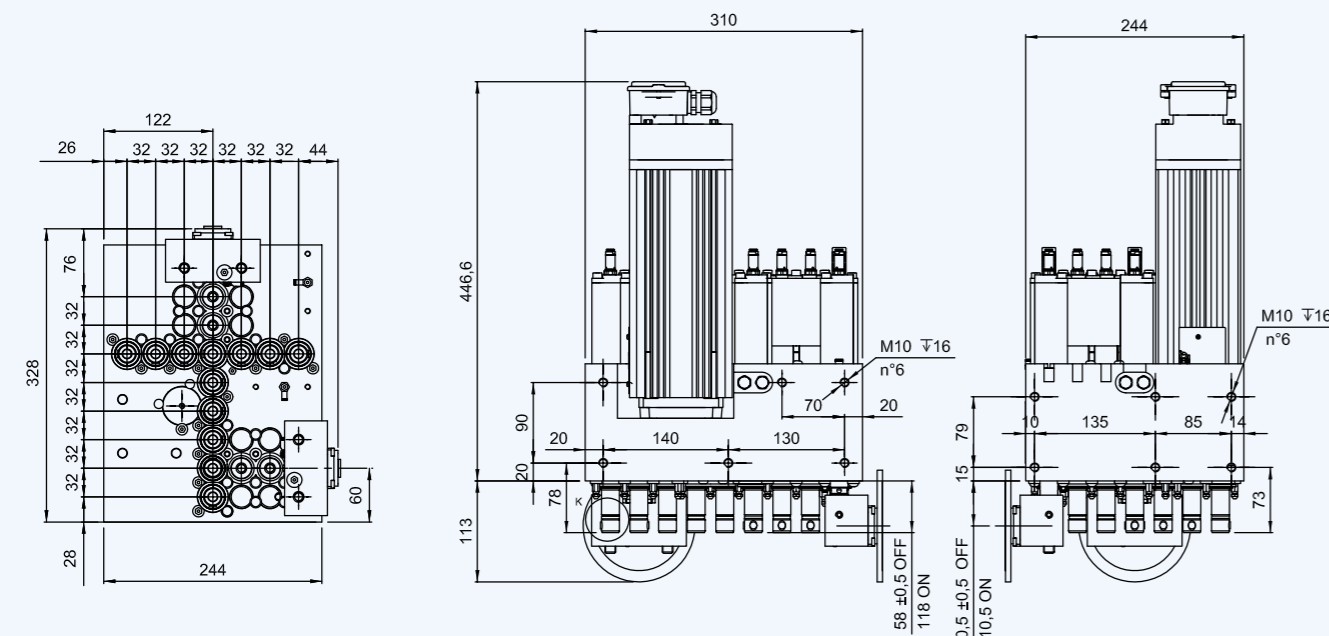
Schaft Bohrspitzen Tool connection	10 H7 mm
Zwischenabstand Spitzen Distance between centers	32 mm
Maximale Länge Spitzen Max boring bits length	70 mm
Hub Vertikalspindeln Vertical spindles stroke	60 mm 
Hub Horizontalspindeln Horizontal spindles stroke	75 mm
Hub Sägeblattaggregat Blade stroke	60 mm
Motorleistung Motor power	1,7 kW
Max. Drehzahl Vertikalspindeln Max vertical spindles speed	8.000 RPM
Max. Drehzahl Horizontalspindeln Max horizontal spindles speed	8.000 RPM
Max. Drehzahl Sägeblatt Max blade speed	10.000 RPM
Max. Ø Sägeblatt Max saw blade Ø	125 mm
Gewicht Weight	50 kg



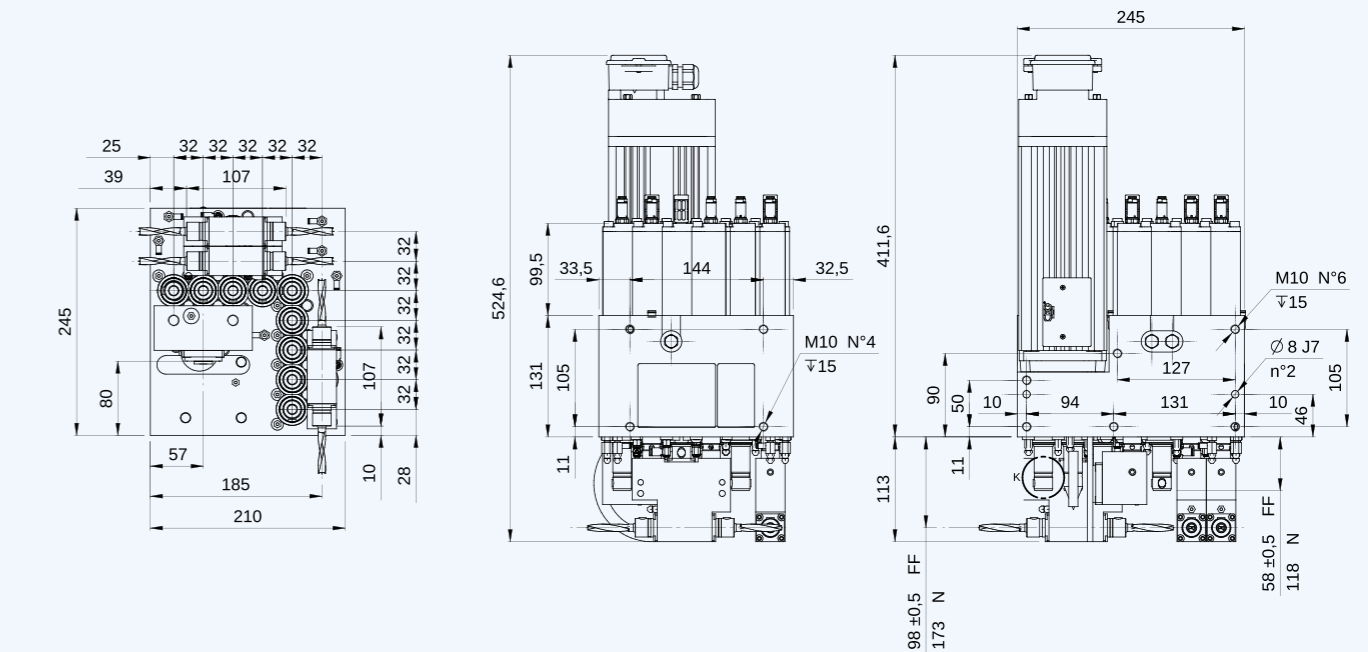
AVAILABLE WITH



## LAYOUT



## LAYOUT



# TF.E.11V.4H.0B.A

## TECHNISCHE SPEZIFIKATIONEN TECHNICAL SPECIFICATIONS

Schaft Bohrspitzen Tool connection	10 H7 mm
Zwischenabstand Spitzen Distance between centers	32 mm
Maximale Länge Spitzen Max boring bits length	70 mm
Hub Vertikalspindeln Vertical spindles stroke	60 mm <b>OPT 75 mm</b>
Hub Horizontalspindeln Horizontal spindles stroke	75 mm
Motorleistung Motor power	1,7 kW
Max. Drehzahl Vertikalspindeln Max vertical spindles speed	8.000 RPM
Max. Drehzahl Horizontalspindeln Max horizontal spindles speed	8.000 RPM
Gewicht Weight	65 kg



AVAILABLE WITH



# TF.F.10V.3H.1B.A

## TECHNISCHE SPEZIFIKATIONEN TECHNICAL SPECIFICATIONS

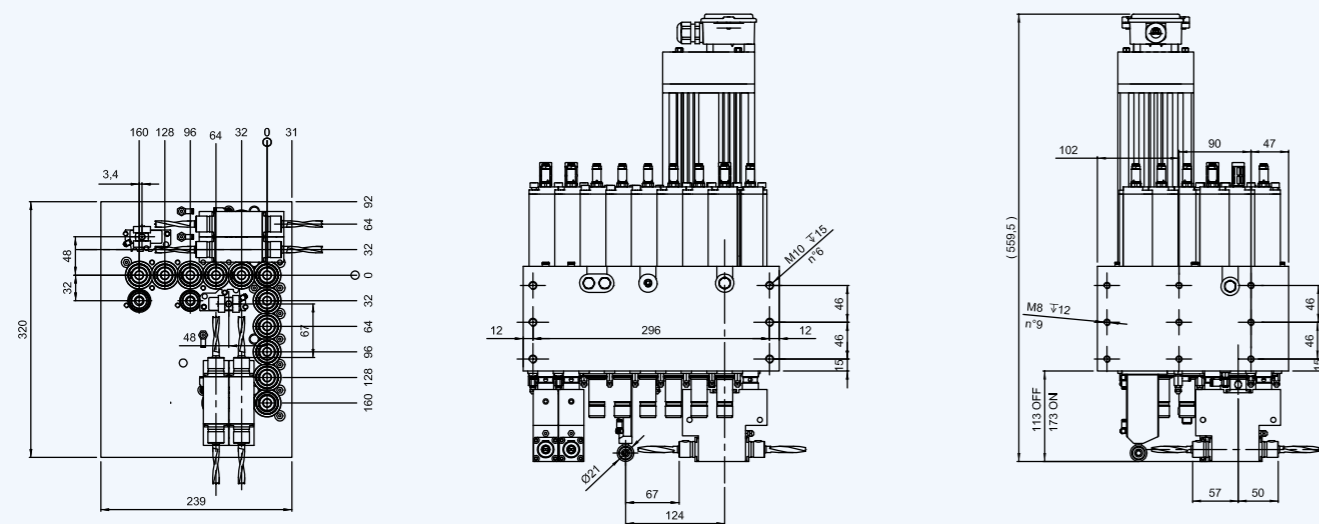
Schaft Bohrspitzen Tool connection	10 H7 mm
Zwischenabstand Spitzen Distance between centers	32 mm
Maximale Länge Spitzen Max boring bits length	70 mm
Hub Vertikalspindeln Vertical spindles stroke	60 mm <b>OPT 75 mm</b>
Hub Horizontalspindeln Horizontal spindles stroke	75 mm
Hub Sägeblatttaggregat Blade stroke	60 mm
Motorleistung Motor power	1,7 kW
Max. Drehzahl Vertikalspindeln Max vertical spindles speed	8.000 RPM
Max. Drehzahl Horizontalspindeln Max horizontal spindles speed	8.000 RPM
Max. Drehzahl Sägeblatt Max blade speed	10.000 RPM
Max. Ø Sägeblatt Max saw blade Ø	125 mm
Gewicht Weight	50 kg



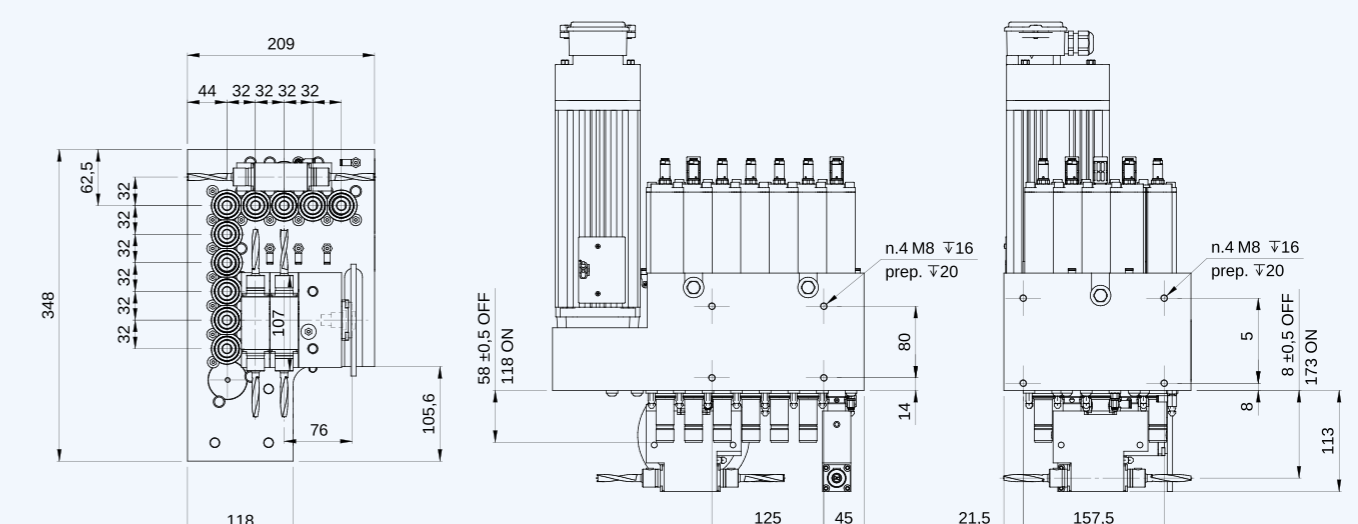
AVAILABLE WITH



## LAYOUT



## LAYOUT



# TF.H.9V.0H.0B.A

## TECHNISCHE SPEZIFIKATIONEN TECHNICAL SPECIFICATIONS

Schaft Bohrspitzen Tool connection	10 H7 mm
Zwischenabstand Spitzen Distance between centers	32 mm
Maximale Länge Spitzen Max boring bits length	70 mm
Hub Vertikalspindeln Vertical spindles stroke	60 mm 
Motorleistung Motor power	1,5 kW
Max. Drehzahl Vertikalspindeln Max vertical spindles speed	8.000 RPM
Gewicht Weight	30 kg



AVAILABLE WITH



# TF.L.14V.4H.0B.A

## TECHNISCHE SPEZIFIKATIONEN TECHNICAL SPECIFICATIONS

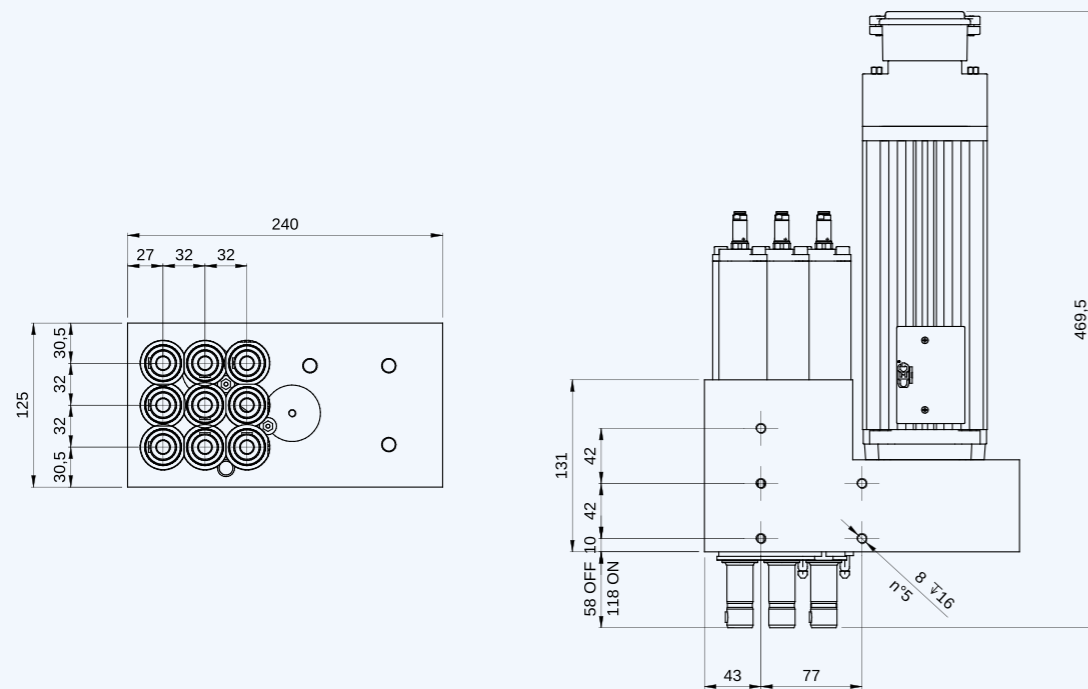
Schaft Bohrspitzen Tool connection	10 H7 mm
Zwischenabstand Spitzen Distance between centers	32 mm
Maximale Länge Spitzen Max boring bits length	70 mm
Hub Vertikalspindeln Vertical spindles stroke	60 mm 
Hub Horizontalspindeln Horizontal spindles stroke	75 mm
Motorleistung Motor power	1,7 kW
Max. Drehzahl Vertikalspindeln Max vertical spindles stroke	8.000 RPM
Max. Drehzahl Horizontalspindeln Max horizontal spindles speed	8.000 RPM
Gewicht Weight	70 kg



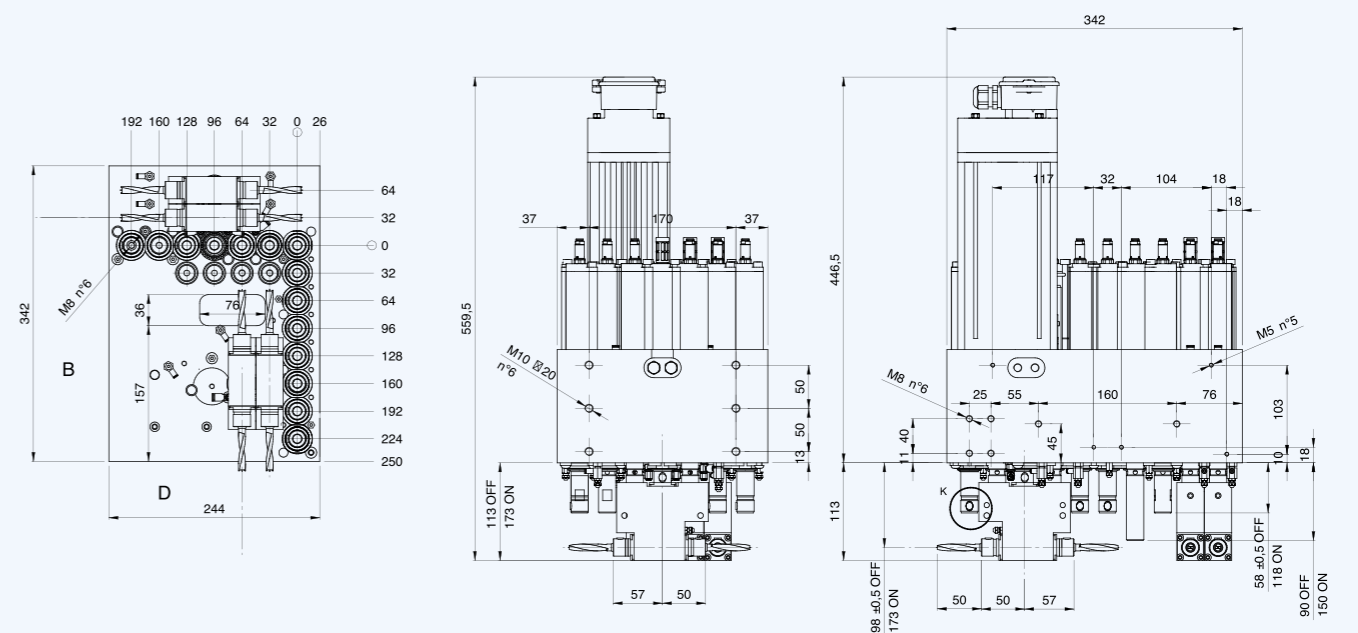
AVAILABLE WITH



## LAYOUT



## LAYOUT



# TF.M.14V.OH.OB.A

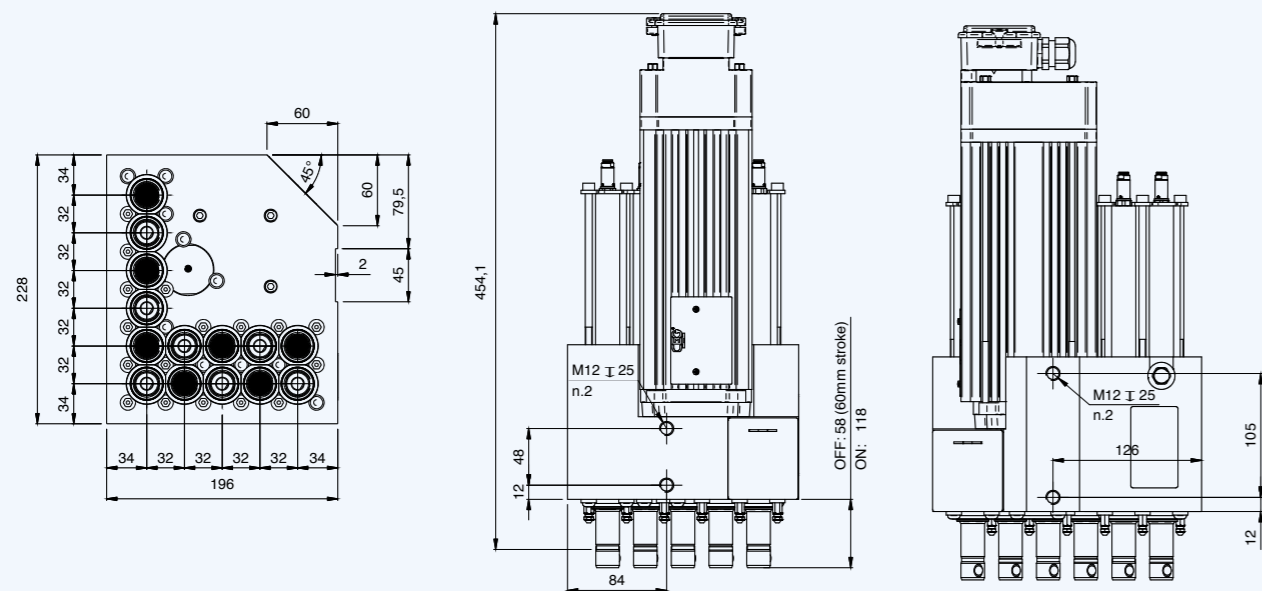
TECHNISCHE SPEZIFIKATIONEN  
TECHNICAL SPECIFICATIONS

Schaft Bohrspitzen Tool connection	10 H7 mm
Zwischenabstand Spitzen Distance between centers	32 mm
Maximale Länge Spitzen Max boring bits length	70 mm
Hub Vertikalspindeln Vertical spindles stroke	60 mm <b>OPT 75 mm</b>
Motorleistung Motor power	1,5 kW
Max. Drehzahl Vertikalspindeln Max vertical spindles speed	4.000 RPM
Gewicht Weight	37 kg

AVAILABLE WITH

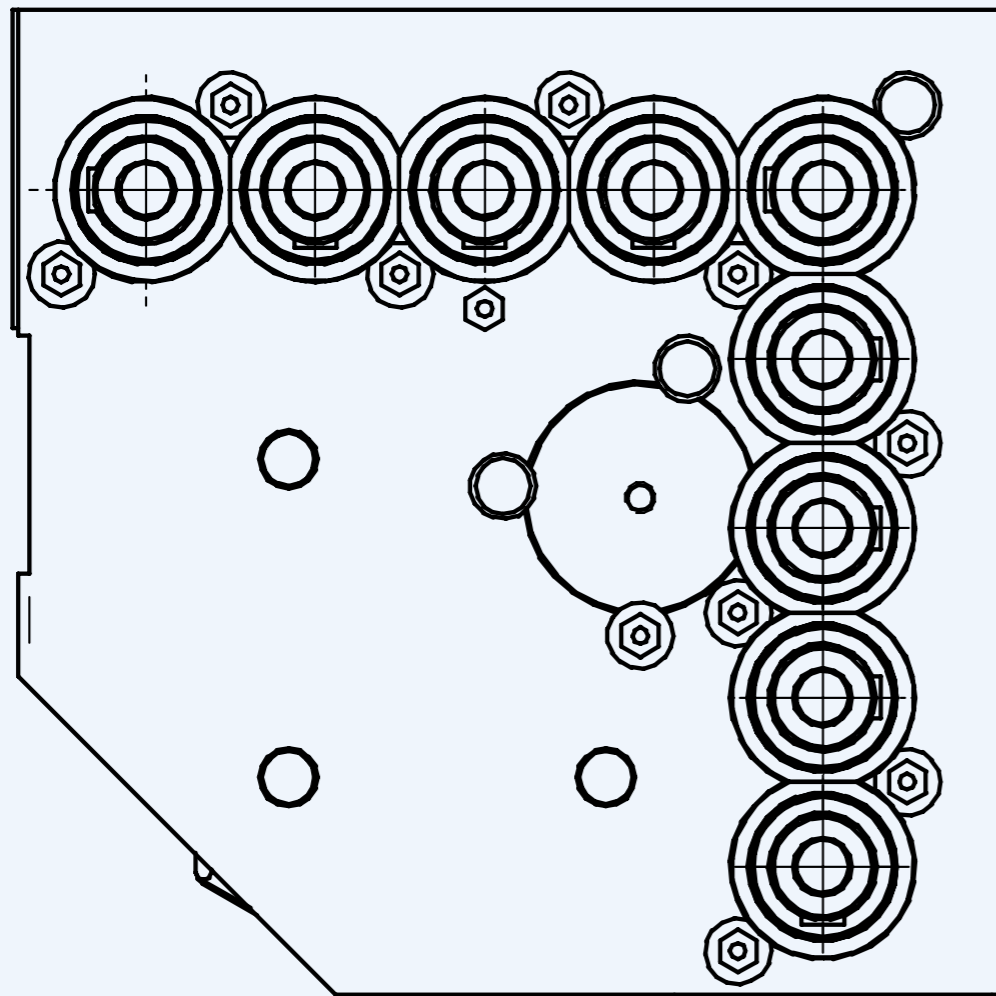


LAYOUT



**KONFIGURATION A**  
A CONFIGURATION

**TF.A\_V.0H.0B**



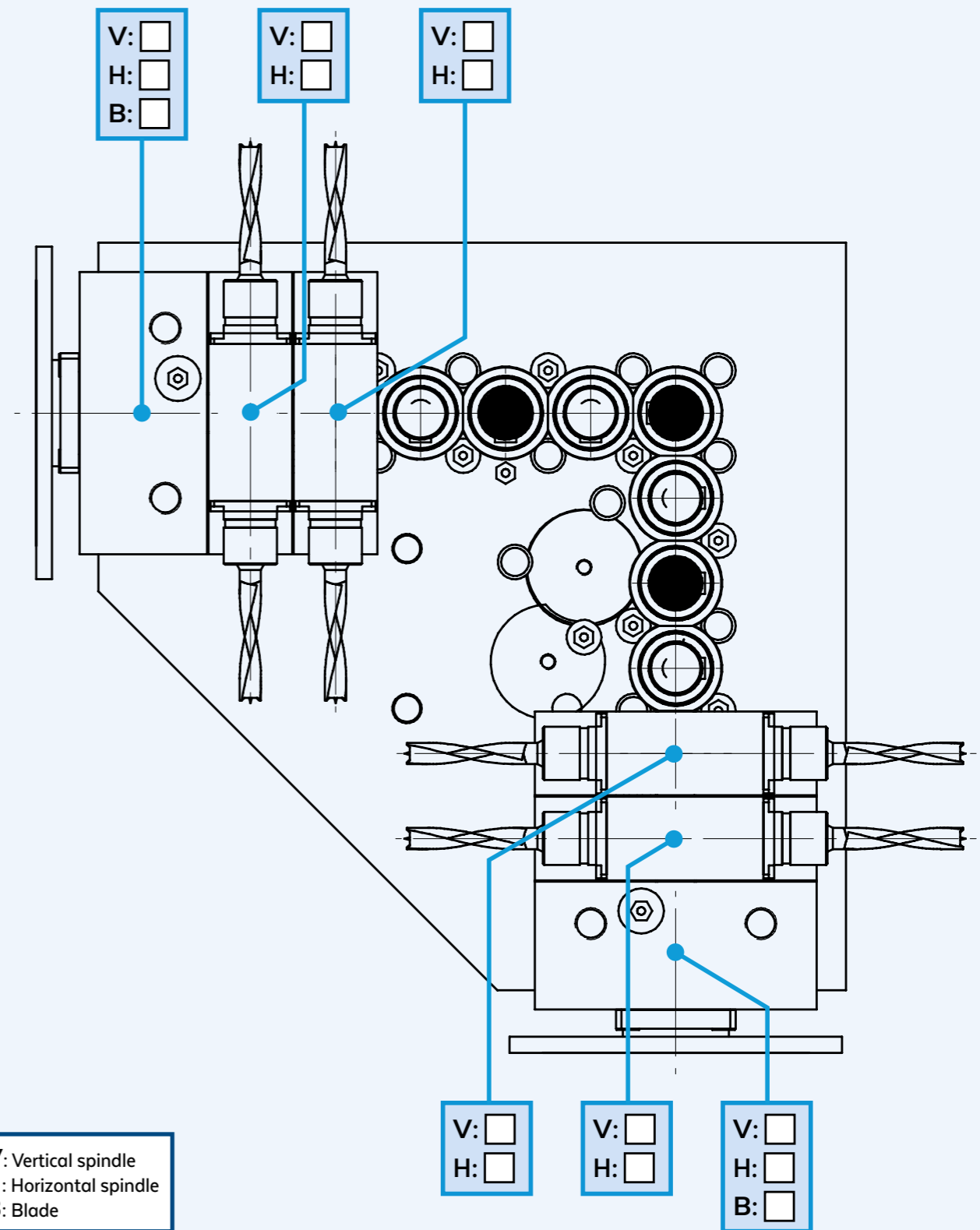
V: Vertical spindle

BORING UNIT IDENTIFICATION KEY

Model	Body Type	Vertical spindles	Horizontal spindles	Blade
<b>TF</b>	<b>A</b>	.....	<b>0</b>	<b>0</b>

**KONFIGURATION B**  
B CONFIGURATION

**TF.B\_V\_H\_B**



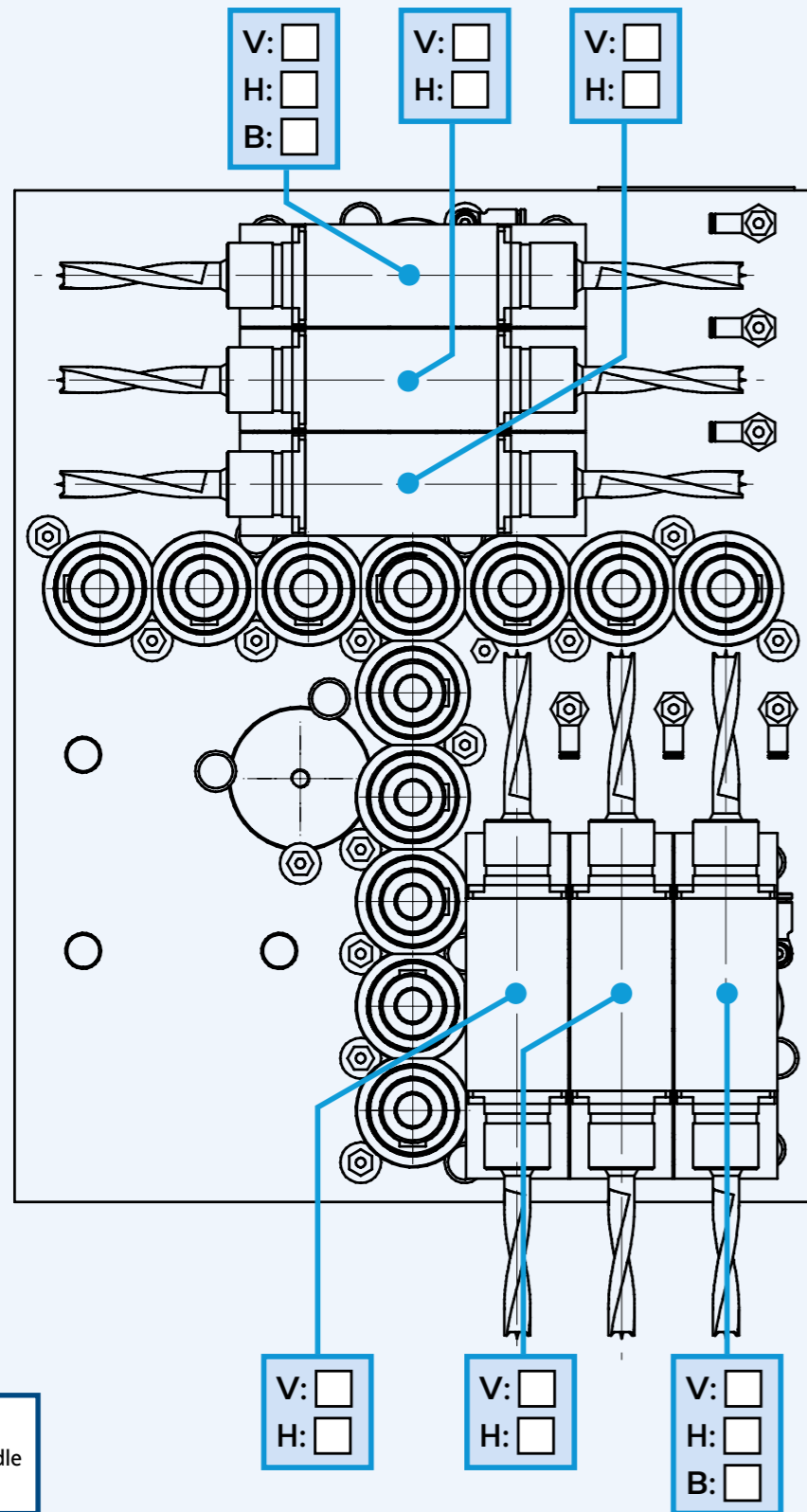
V: Vertical spindle  
H: Horizontal spindle  
B: Blade

BORING UNIT IDENTIFICATION KEY

Model	Body Type	Vertical spindles	Horizontal spindles	Blade
<b>TF</b>	<b>B</b>	.....	.....	.....

**KONFIGURATION C**  
C CONFIGURATION

**TF.C\_V.H\_B**



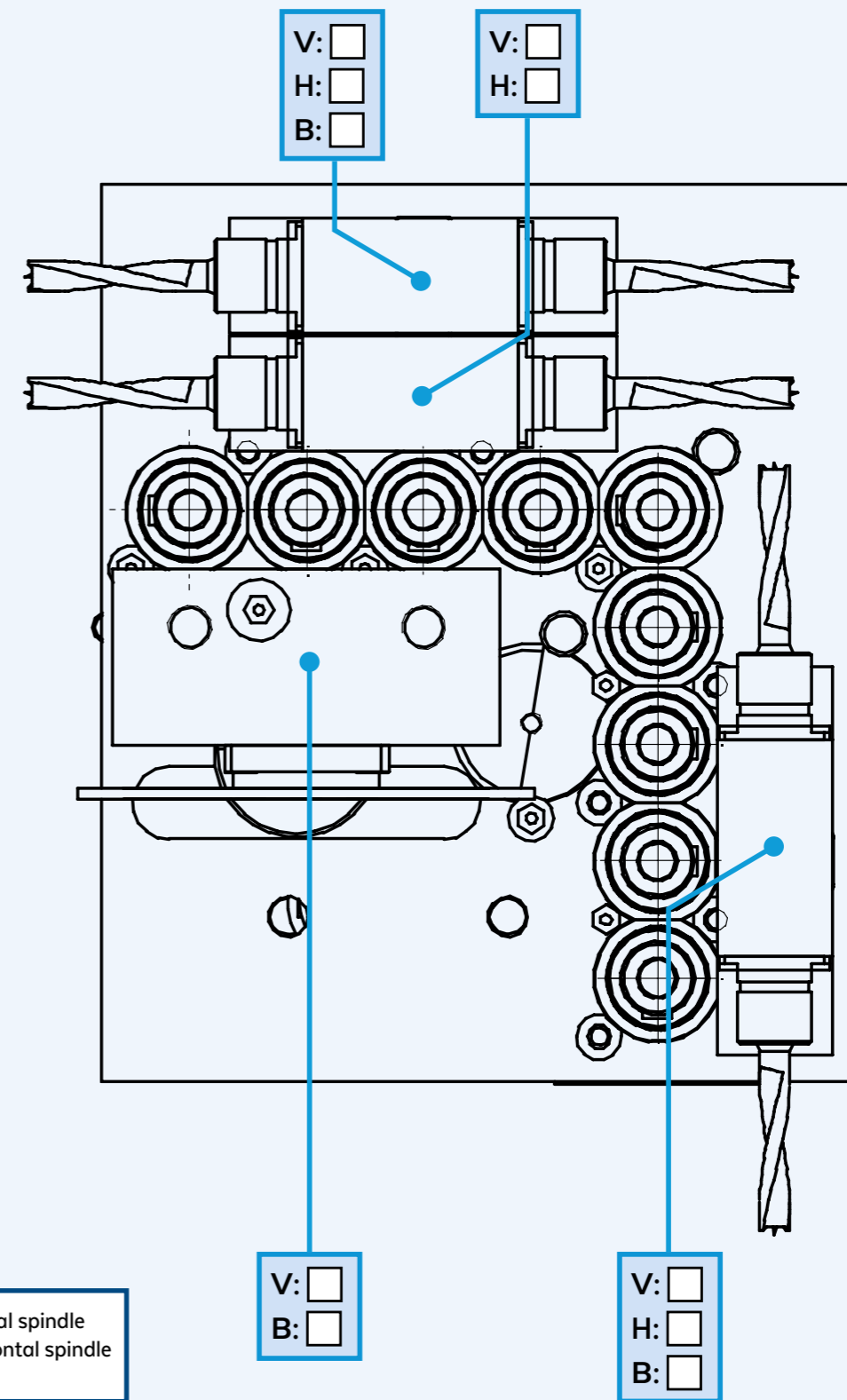
V: Vertical spindle  
H: Horizontal spindle  
B: Blade

BORING UNIT IDENTIFICATION KEY

Model	Body Type	Vertical spindles	Horizontal spindles	Blade
<b>TF</b>	<b>C</b>	.....	.....	.....

**KONFIGURATION D**  
D CONFIGURATION

**TF.D\_V.H\_B**



V: Vertical spindle  
H: Horizontal spindle  
B: Blade

BORING UNIT IDENTIFICATION KEY

Model	Body Type	Vertical spindles	Horizontal spindles	Blade
<b>TF</b>	<b>D</b>	.....	.....	.....



**HITECO**

ss 258 Marecchia, 34 47826 Villa Verucchio, Rimini - Italia

tel. +39.0541.674940 - fax +39.0541.674962

[www.hiteco.net](http://www.hiteco.net)