

SERIE TILT TILT TLP



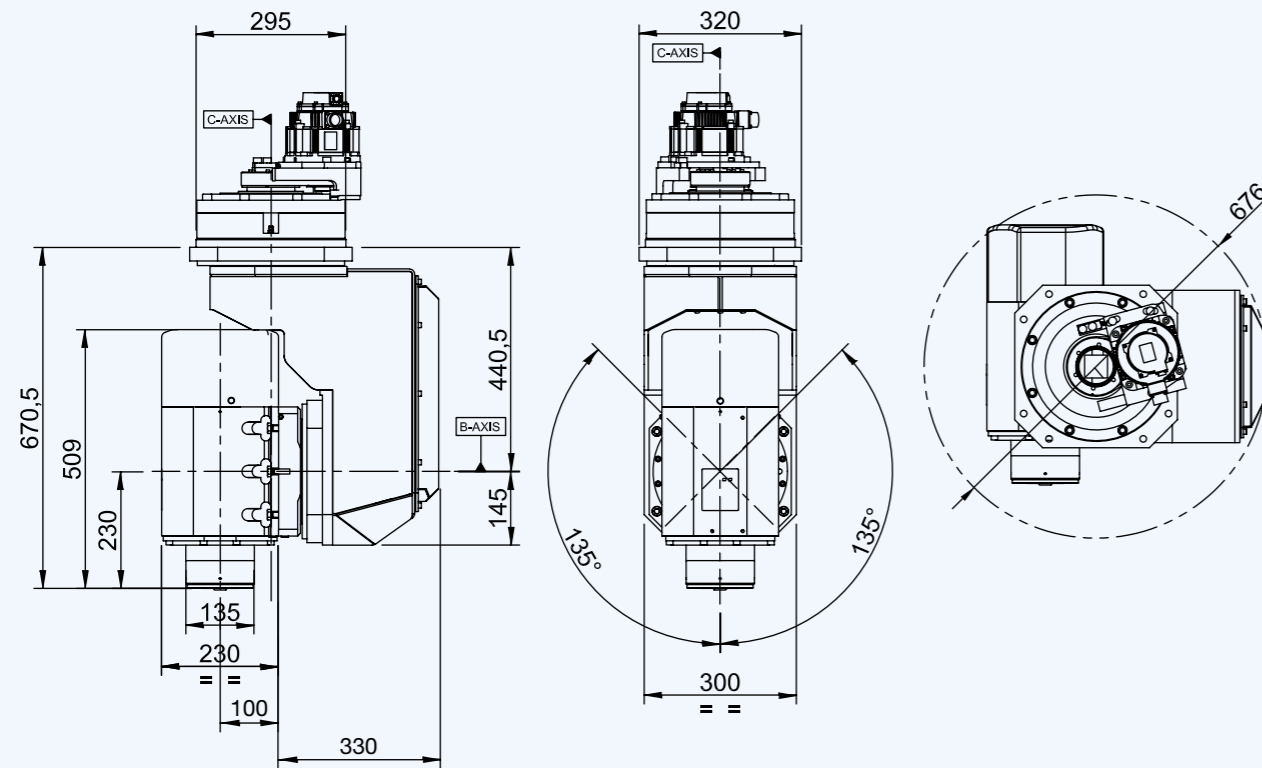
- LIGHT ALLOYS
- ADVANCED MATERIALS
- PLASTIC
- WOOD

SPECIFICHE TECNICHE / TECHNICAL SPECIFICATIONS

*Sono disponibili altre marche di motorizzazioni a richiesta
*Other engine brands are available on demand

	ASSE A / A AXIS	ASSE C / C AXIS
Servomotore / Servomotor	Yaskawa*	Yaskawa*
Potenza servomotore / Servomotor power	0,75 kW	0,85 kW
Encoder servomotore / Servomotor encoder	Assoluto Absolute 20 Bit	Assoluto Absolute 20 Bit
Riduttore / Gearbox	Sumitomo	Sumitomo
Coppia max continua / Max. continuous torque	360 Nm	636 Nm
Coppia di picco / Peak torque	1062 Nm	3188 Nm
Max rotazione asse / Max axis rotation	±135°	±320°
Freni meccanici / Mechanical blocking of axes	Si Yes (TORX)	Si Yes (TORX)
Velocità posizionamento max / Max. positioning speed	6.100°/'	9.300°/'
Velocità di lavoro max / Max operating speed	3.700°/'	5.600°/'
Precisione di posizionamento assi / Axis positioning accuracy	1 arcmin	1 arcmin
Peso / Weight	200 kg	

LAYOUT

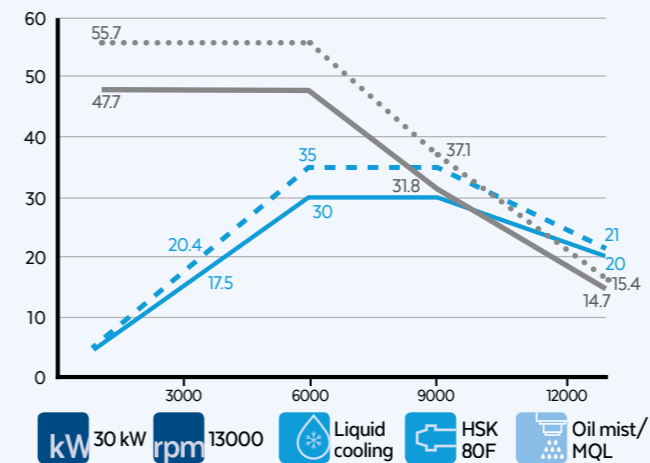


OPTIONALS DELL'ELETTROMANDRINO / ELECTROSPINDLE OPTIONS

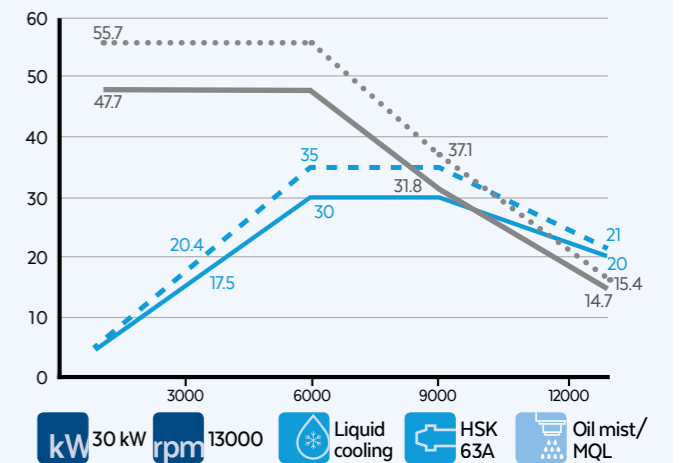
- Oil mist/MQL
- Monitoraggio temperatura cuscinetti
Temperature monitoring of bearings
- Misuratore di velocità
Speed monitoring
- Sensori di vibrazione
Vibration sensor
- Air tool
- Encoder (standard with hsk 63A)

ELETTROMANDRINI DISPONIBILI / AVAILABLE ELECTROSPINDLES

QM-2 30/6 13 80F NC



QM-2 30/6 13 63A NC ES



QM-2 30/6 13 85S NC

