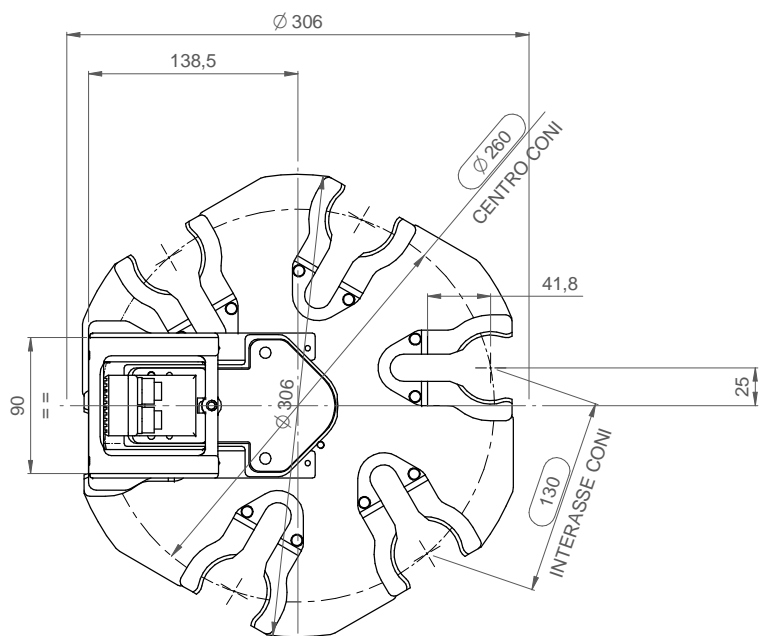


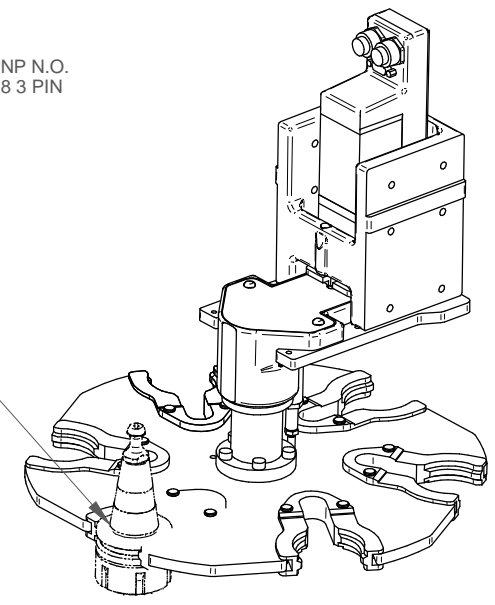
<b>CARATTERISTICHE TECNICHE (TECHNICAL SPECIFICATIONS)</b>	
NUMERO POSIZIONI (TOOLS NUMBER)	6
∅ CENTRO CONI (TOOLS CENTER DIAMETER)	260
INTERASSE PINZA (TOOLS CENTER DISTANCE)	130
MASSA SINGOLO UTENSILE (SINGLE TOOL WEIGHT)	4
PESO MASSIMO SUL DISCO (TOTAL TOOLS WEIGHT MAX.)	15
MOTORIDUTTORE /SERVOGEARMOTOR	ES B40
RAPPORTO DI TRASMISSIONE INTERNO / INTERNAL REDUCTION RATIO	64
COPPIA MASSIMA (SERVOGEARMOTOR) / MAX TORQUE (SERVOGEARMOTOR)	5,76
VELOCITA' DI ROTAZIONE /RATED SPEED (SERVOGEARMOTOR)	45 RPM
TENSIONE DI ALIMENTAZIONE / VOLTAGE	24 V
CORRENTE MASSIMA / MAX CURRENT	4,5 A
INTERFACCIA CAN BUS / CAN BUS INTERFACE	ISO11898
PROTOCOLLO CAN OPEN / CAN OPEN STANDARD	DS301 V4.0, DS402 V2.0
RAPPORTO DI TRASMISSIONE / REDUCTION RATIO (BELT TRASMISSION)	1,5
GIOCO DI INVERSIONE / BACKLASH	30 ARMIN
POSIZIONE DI LAVORO / WORKING POSITION	VERTICAL

INDUCTIVE PROXIMITY M8 PNP N.O.  
24V - 10mA - CONNECTOR M8 3 PIN

0,6<sup>0</sup><sub>-0,2</sub>



**N°6 POSIZIONI  
N° 6 TOOL PLACES  
ISO 30 DIN 69871**



**CAMBIO UTENSILE  
AUTO TOOL CHANGE  
HITECO R6 D260 I30**

Controllato / Checked by	Firma / Signature	Data / Date			
Disegnato / Designed by			Rev	Data / Date	Firma / Signature
			N° Modifica / Change ID		
			Descrizione ultima modifica / Last change description		
			Denominazione / Item Name		
			<b>CAMBIO UT R6 ISO30 D=260</b>		
HITECO HIGH TECHNOLOGY COMPONENTS		Scala / Scale	Codice / Item ID	Rev	Status
		<b>1:1</b>	<b>29L0173642D</b>		Tav. N. di N. <b>2/2</b>

© RISERVATO A TERZO LA PROPRIETÀ DI QUESTO DISEGNO CON DIRITTO DI RIPRODUZIONE. COMUNICARE NOTIZIA TERZO SENZA LA NOSTRA PREVENTIVA APPROVAZIONE. THIS DRAWING IS OUR PROPERTY. COPYPRIHTED MATERIAL. UNAVAILABLE TO THIRD PARTIES WITHOUT OUR AUTHORIZATION EXPLICITLY FORBIDDEN.