

CONNETTORE POTENZA / POWER CONNECTOR
CONNETTORE CIRCOLARE M23 POTENZA 4+4 VIE
CIRCULAR CONNECTOR M23 POWER 4+4 CONTACTS

CONNETTORE ENCODER / ENCODER CONNECTOR
CONNETTORE CIRCOLARE M23 SEGNALE 17 VIE
CIRCULAR CONNECTOR M23 SIGNAL 17 CONTACTS

CONNETTORE SEGNALI / SIGNAL CONNECTOR
CONNETTORE CIRCOLARE M23 SEGNALE 17 VIE
CIRCULAR CONNECTOR M23 SIGNAL 17 CONTACTS

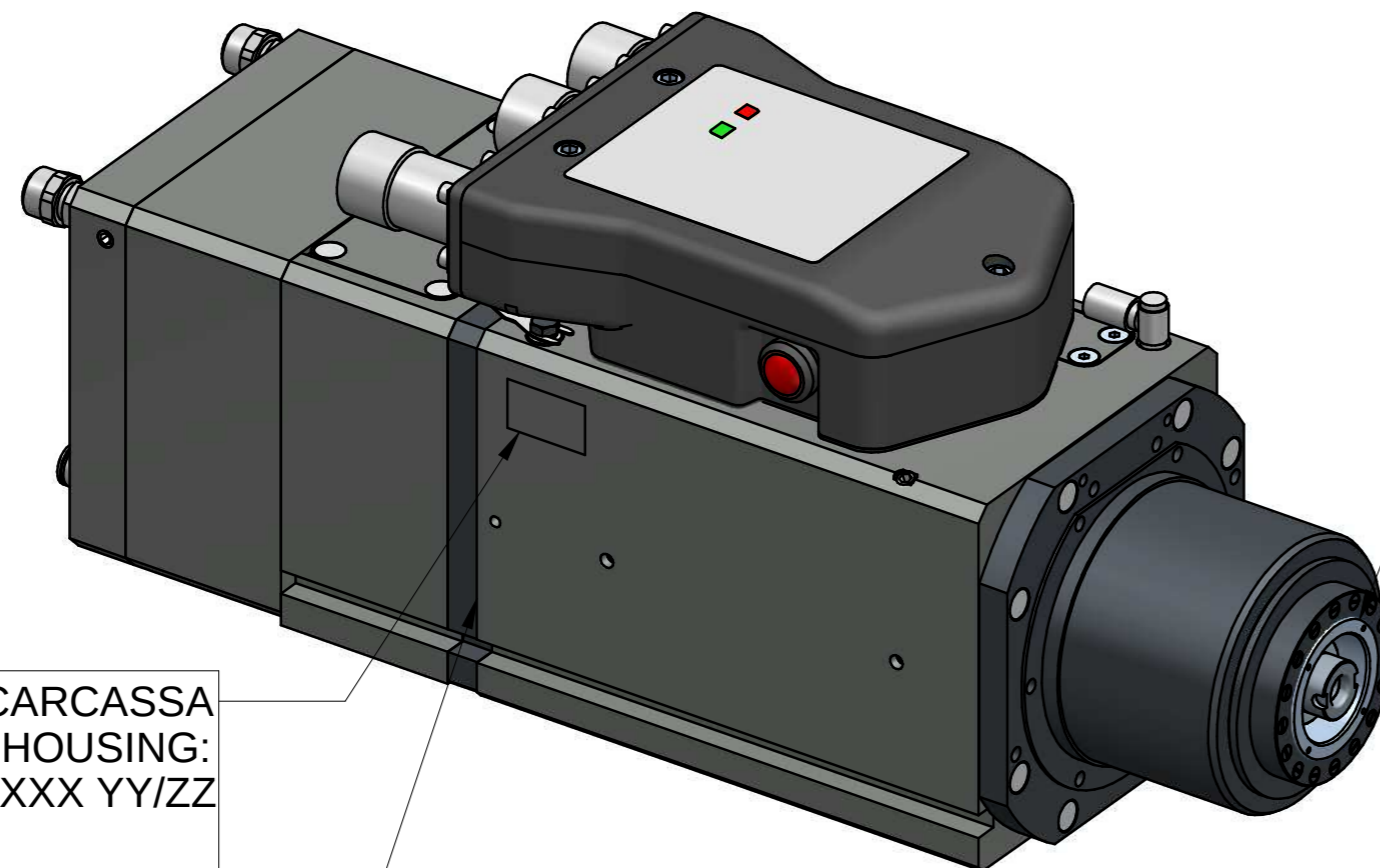
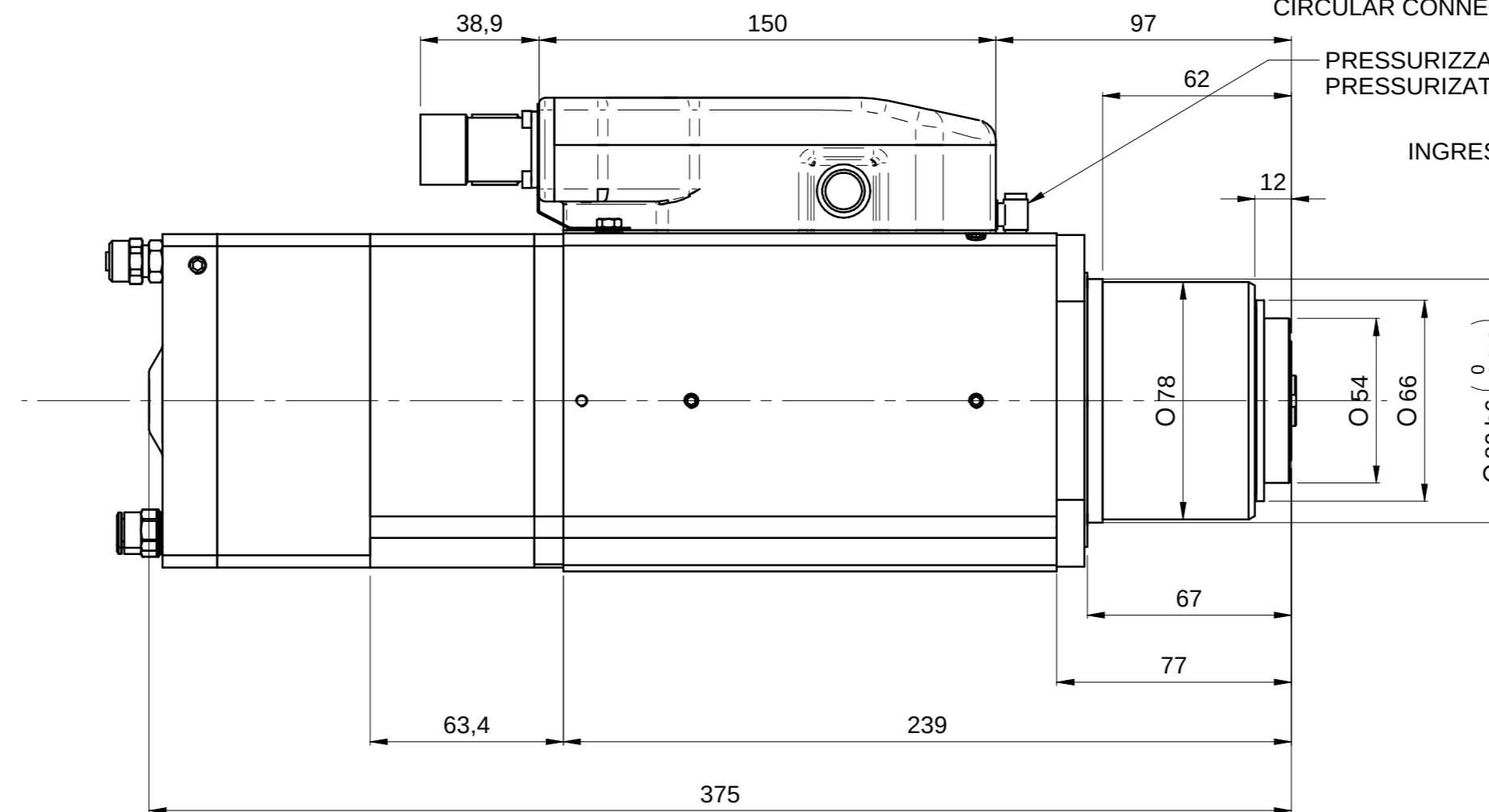
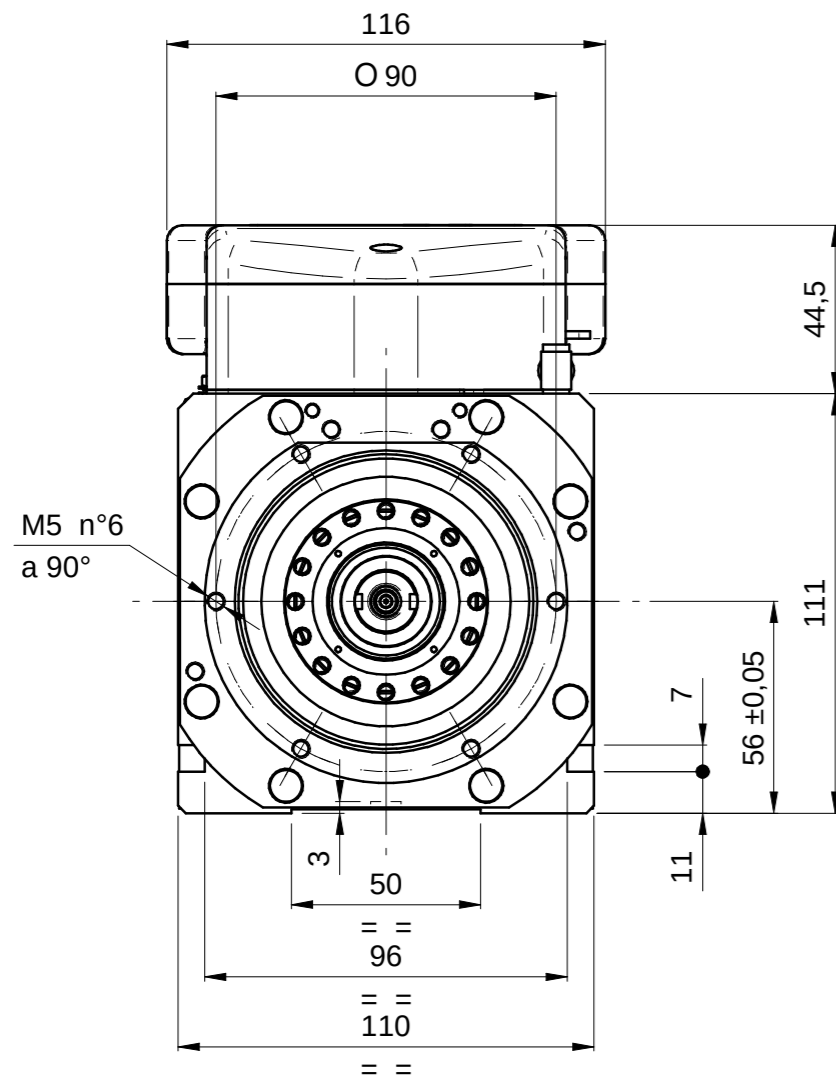
PRESSURIZZAZIONE: E4 ARIA SECCA 6-6,5 bar
PRESSURIZATION: E4 DRY AIR 6-6,5 bar

INGRESSO-USCITA LIQUIDO REF. E8
INLET-OUTLET COOLING E8

BLOCCO UTENSILE: E6 ARIA SECCA 6-6,5 bar
LOOK TOOL : E6 AIR DRY 6-6,5 bar

SOFFIO CONO: E6 ARIA SECCA 6-6,5 bar
TAPPER CLEANING: E6 AIR DRY 6-6,5 bar

SBLOCCO UTENSILE: E6 ARIA SECCA 6-6,5 bar
RELEASE TOOL: EG AIR DRY 6-6,5 bar



ATTACCO HSK 40E
TOOL INTERFACE HSK 40E
DIN 69893-5

PUNZONARE SU CARCASSA
STAMP ON HOUSING:
QV XXXX YY/ZZ

XXXX = NUMERO SERIALE - SERIAL NUMBER
YY = MESE DI PROD. - MONTH OF PROD.
ZZ = ANNO DI PROD. - YEAR OF PROD.

ENCODER TTL 5V 1024 IMULSI/GIRO + IMPULSO RIFERIMENTO
ENCODER TTL 5V 1024 CYCLES/REV + REFERENCE MARK

MASSA: 20 kg

06									
05									
04									
03									
02									
Rev	Data / Date	Firma / Signature	Descrizione ultima modifica / Last change description				N° Modifica / Change ID		
			Caratteristiche tecniche non evidenziate secondo istruzioni operative SCM GROUP : IO 231D1TG Specifications not shown according to SCM GROUP operation instruction : IO 231D1TG						
			Strutture saldate secondo specifica SCM / Welded according to SCM specific : ST232D1G				VER000		
			Finiture secondo specifica SCM / Finishes secondo SCM specific : ST233D1G				Trattamento Superficiale / Surface Treatment (SCM specific ST234D1G)		
			Quote senza indicazione di tolleranza, grado di precisione Shares without indication of tolerance, accuracy				Trattamento Termico / Heat Treatment (SCM specific ST234D1G)		
Ultimo rilascio Latest release			Rugosità / Roughness						
Controllato Checked			Peso grezzo/Raw weight				Ricavare da o Stato di fornitura / Based on or State of supply		
Disegnato Designed	Fi.Fabrizi	23/06/2015	Smussi / chamfer	CF1 40	Massa / Mass (kg)	16,021	Materiale / Material (SCM specific ST235D1G)		
			Denominazione / Item Name						
			ELETM QD-2 8/12 36 40E NL CC EN						
			Scala / Scale	Codice / Item ID	Rev	Status	Tav. N. di N.		
			1:2,5	QD.250.L02.00	06		3/3		

HITECO
HIGH TECHNOLOGY COMPONENTS