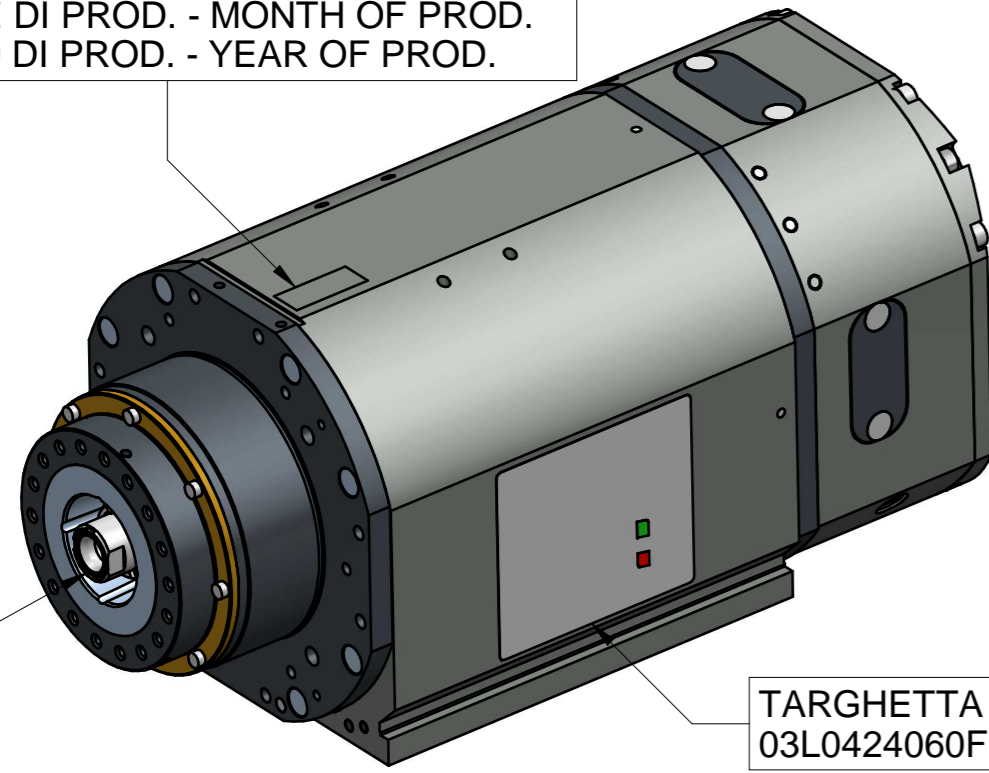


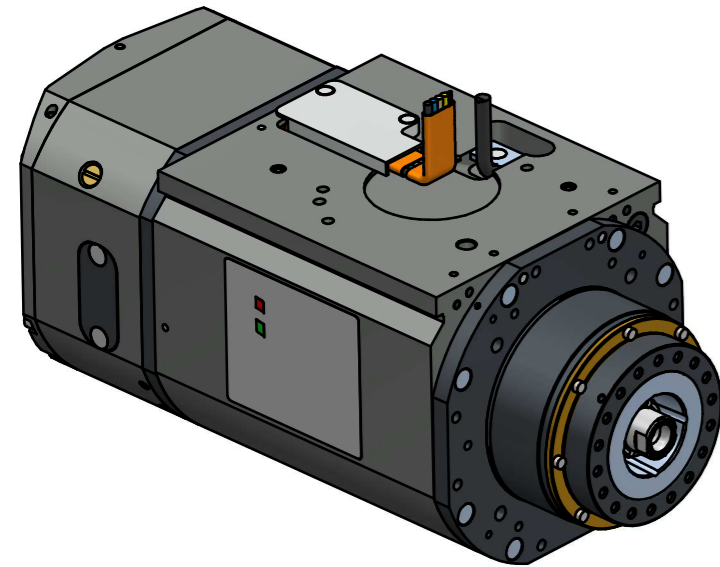
PUNZONARE SU CARCASSA
STAMP ON HOUSING

PY XXXX YY/ZZ

XXXX = NUMERO SERIALE - SERIAL NUMBER
YY = MESE DI PROD. - MONTH OF PROD.
ZZ = ANNO DI PROD. - YEAR OF PROD.

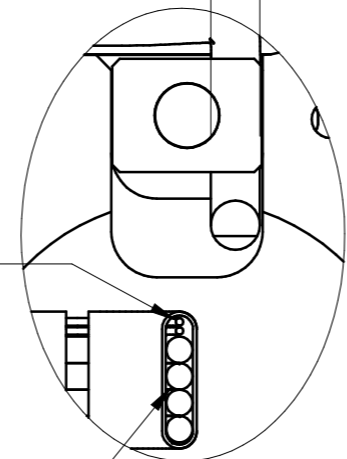


ATTACCO HSK 63F
TOOL INTERFACE HSK 63F
DIN 69893-6



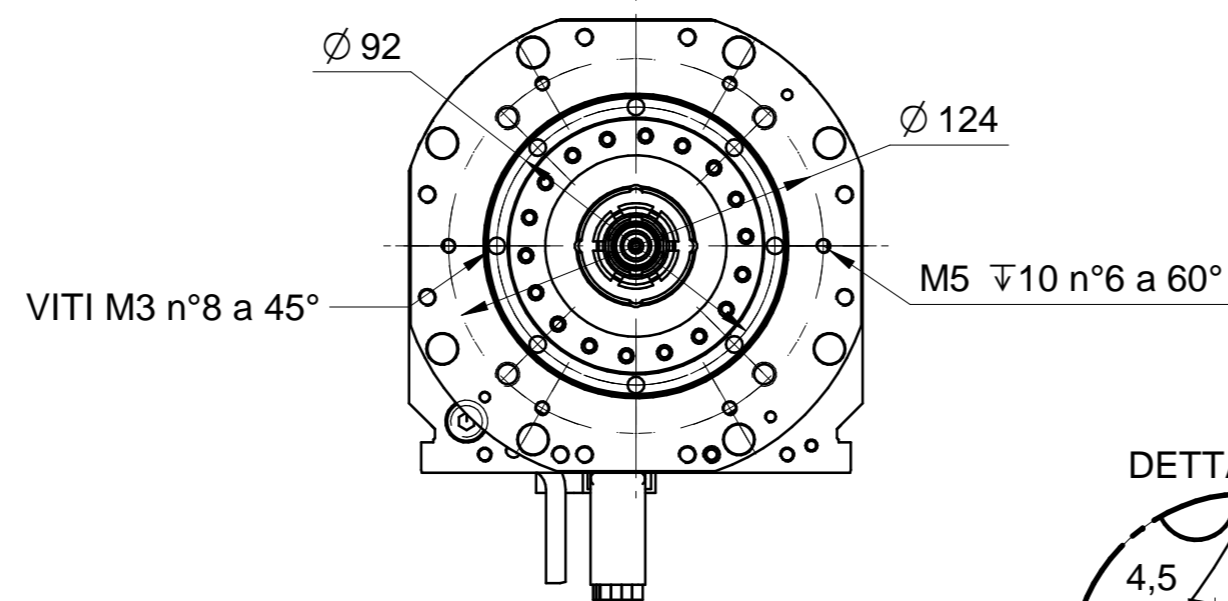
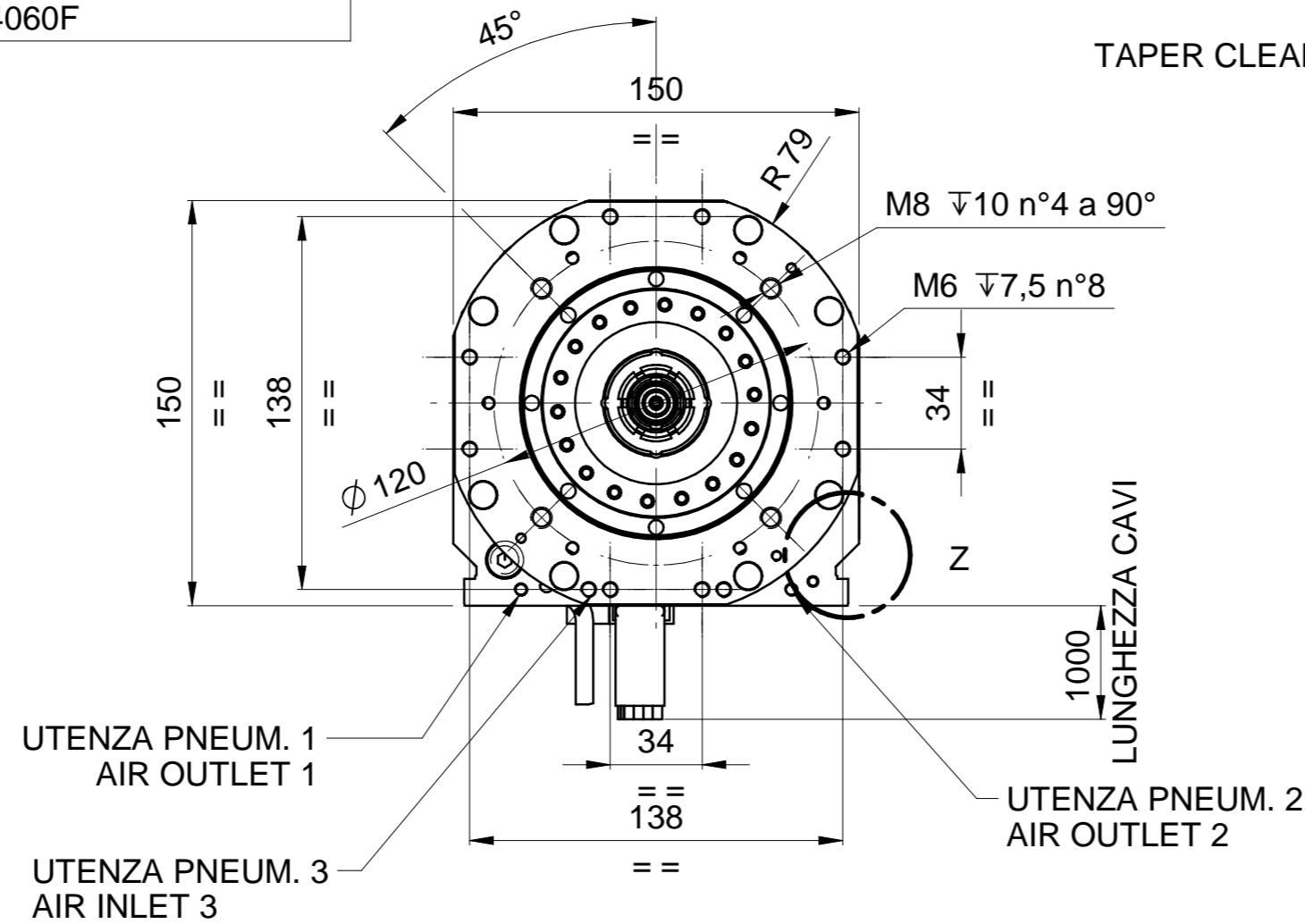
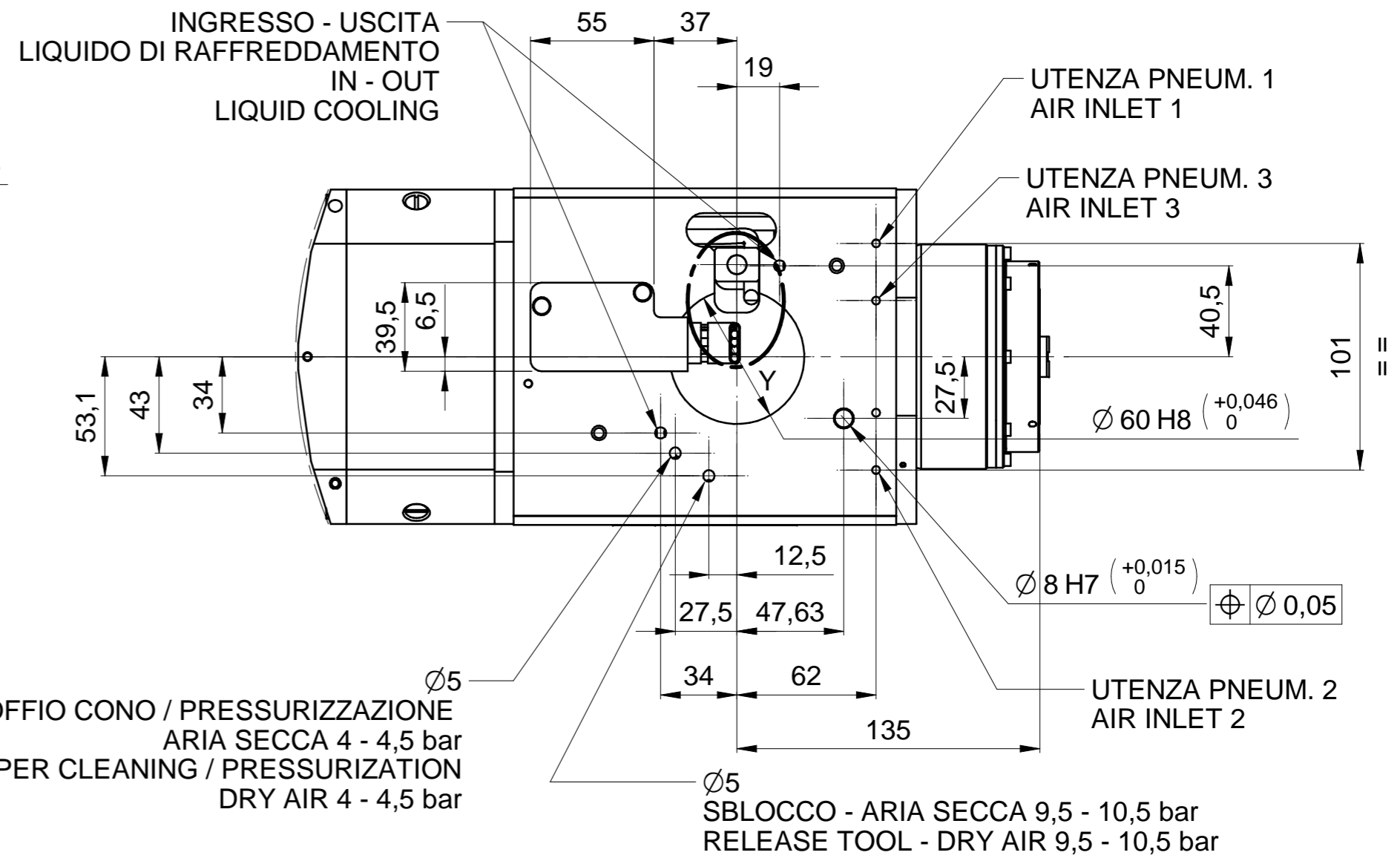
TARGHETTA IDENTIFICATIVA
03L0424060F

DETTAGLIO Y
CAVO I/O SEGNALE
I/O SIGNAL CABLE

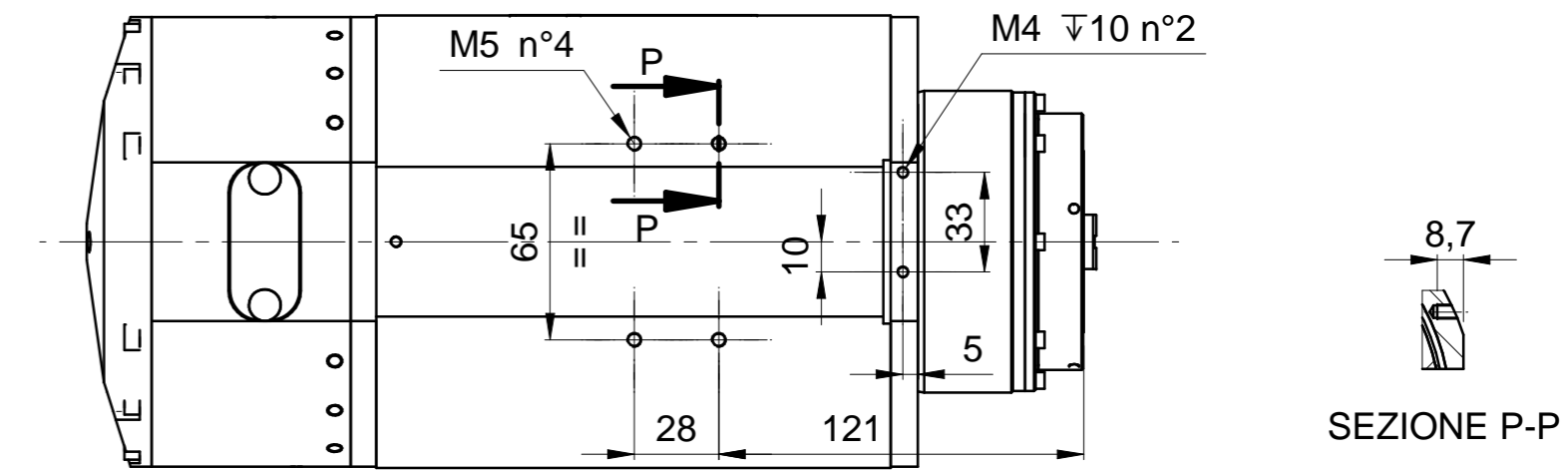
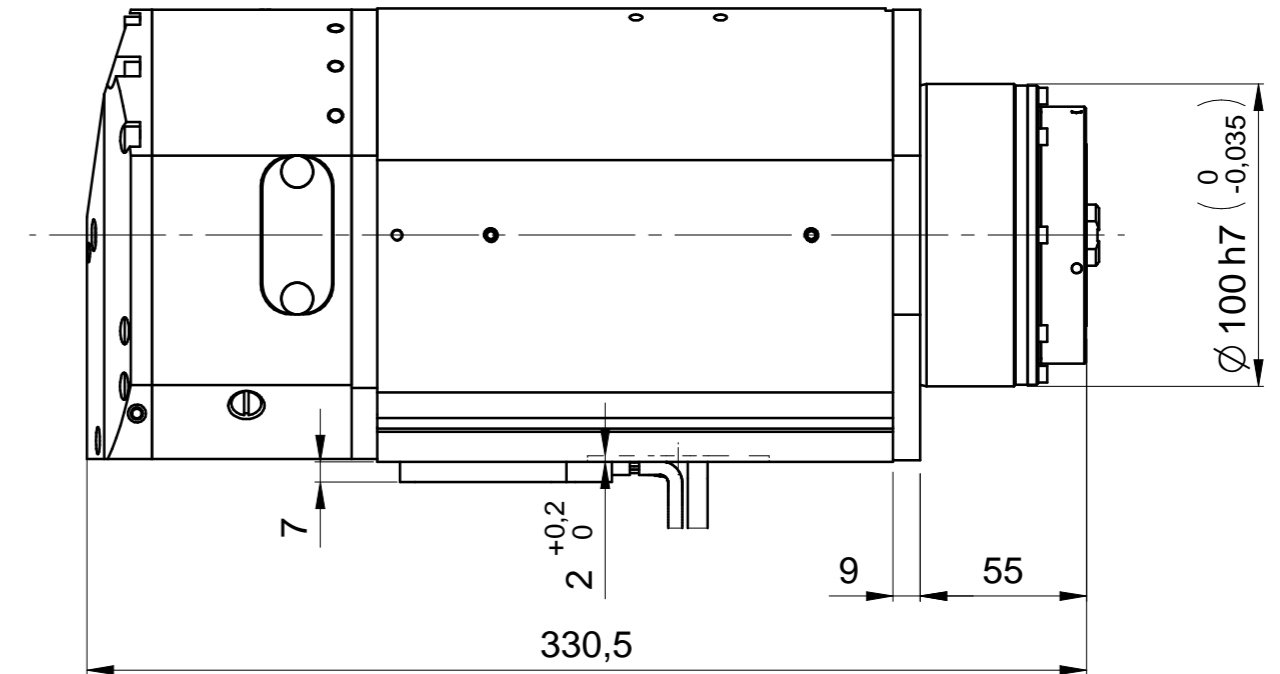
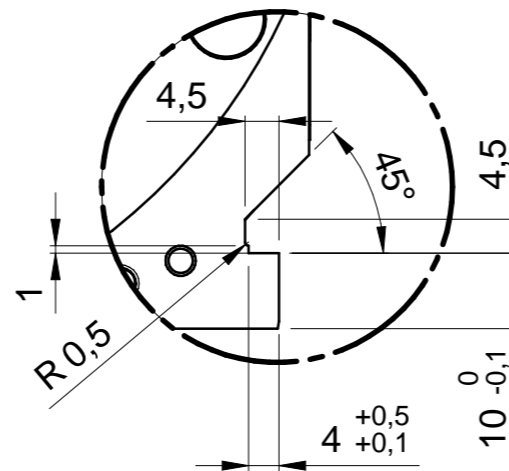


CAVI SONDA TERMICA
THERMOSWITCH CABLES

CAVI POTENZA
POWER CABLES



DETTAGLIO Z



Rev	Data / Date	Firma / Signature	Descrizione ultima modifica / Last change description	N° Modifica / Change ID
			Caratteristiche tecniche non evidenziate secondo istruzione operativa SCM GROUP - IO 23110TG Specifications not shown according to SCM GROUP operation instruction	
			Struttura salda secondo specifica SCM / Welded according to SCM specific : ST232DTG Finitura secondo specifica SCM / Finish according to SCM specific : ST232DTG	
			Quote senza indicazione di tolleranza, grado di precisione Dimensions without indication of tolerance, accuracy	
			SCM Specifica ST2310DTG	
			Firma / Signature	Rugosità / Roughness
			Ultimo rilascio Latest release	Trattamento Termico / Heat Treatment (SCM specifications ST234DTG)
			Controllato Checked by	Peso grezzo/Raw weight (kg)
			Disegnato Designed by	Massa / Mass (kg)
			Denominazione / Item Name	Materiale / Material (SCM specifications ST235DTG)
			ELETM PX-2 18/12 24 63F NC	Vedi Tabella
			Scala / Scale	Codice / Item ID
			1:1	29L0415567G
			Rev	Status
			00	3/3
			Tav. N. di N.	

CAVI POTENZA - POWER CABLES

DESCRIZIONE	COLORE	SEZIONE
U - FASE MOTORE - MOTOR PHASE	Nero - Black	4 mmq
V - FASE MOTORE - MOTOR PHASE	Blu - Blue	4 mmq
W - FASE MOTORE - MOTOR PHASE	Marrone - Brown	4 mmq
GND	Giallo-Verde -Yellow-Green	4 mmq

PROTEZIONE TERMICA - THERMIC PROTECTION

DESCRIZIONE	COLORE	SEZIONE
SONDA TERMICA - THERMOSWITCH	Bianco - White	0,14 mmq
SONDA TERMICA - THERMOSWITCH	Bianco - White	0,14 mmq

N.C. = NON COLLEGATO - NOT CONNECTED

CAVO SEGNALE - SIGNAL CABLE

PIN	DESCRIZIONE	COLORE	SEZIONE
1	+24 Vcc - ALIM. S1	Bianco - White	0,14 mmq
2	OUTPUT S1 - UTENSILE BLOCCATO - TOOL LOCKED	Marrone - Brown	0,14 mmq
3	0 Vcc - ALIM. S1 - SUPPLY S1	Verde - Green	0,14 mmq
4	+24 Vcc - ALIM. S2 - SUPPLY S2	Giallo - Yellow	0,14 mmq
5	OUTPUT S2 - UTENSILE SBLOCCATO - TOOL RELEASED	Viola - Violet	0,14 mmq
6	0 Vcc - ALIM. S2 - SUPPLY S2	Rosa - Pink	0,14 mmq
7	+24 Vcc - ALIM. S3 - SUPPLY S3	Blu - Blue	0,14 mmq
8	OUTPUT S3 - ROTAZIONE ALBERO - SHAFT ROTATION	Rosso - Red	0,14 mmq
9	0 Vcc - ALIM. S3 - SUPPLY S3	Nero - Black	0,14 mmq
10	N.C.	Rosso/Blu - Red/Blue	0,14 mmq
11	N.C.	Grigio - Gray	0,14 mmq
12	N.C.	Grigio/Rosa - Gray/Pink	0,14 mmq