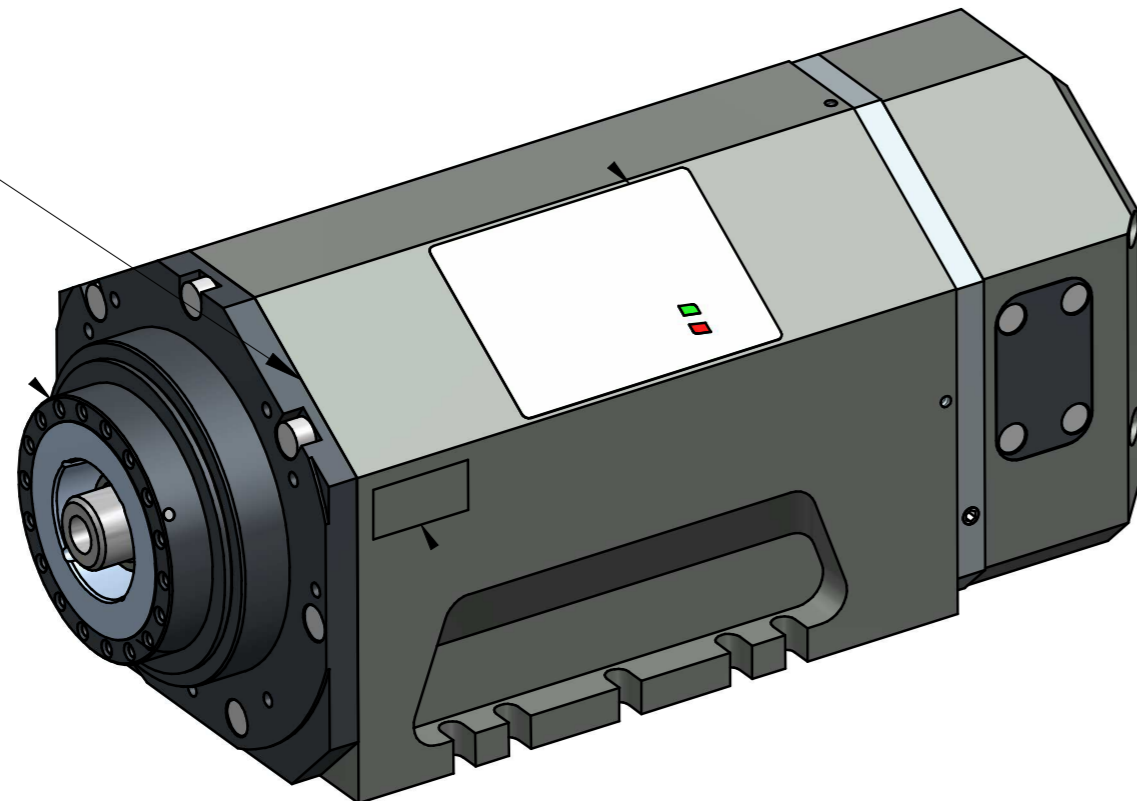
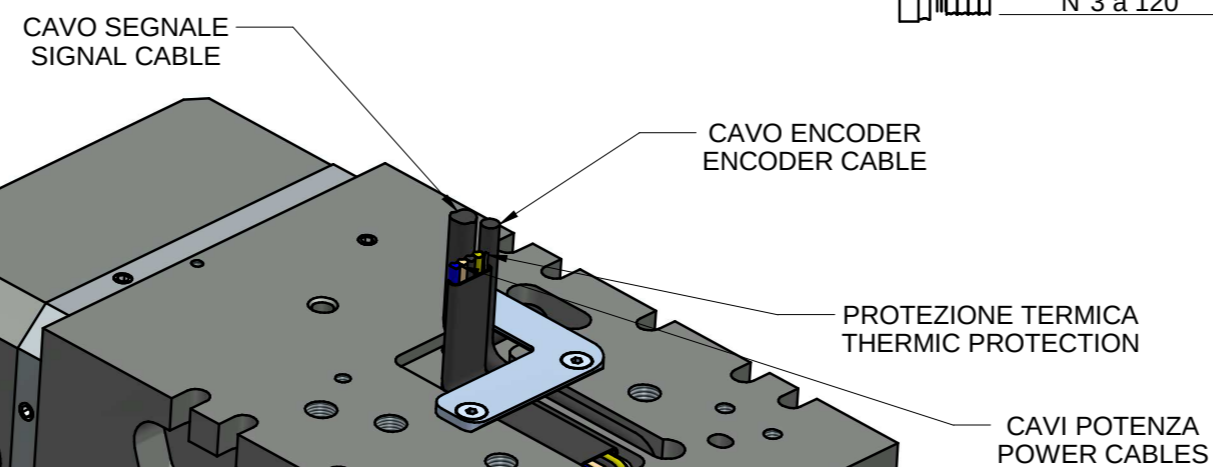
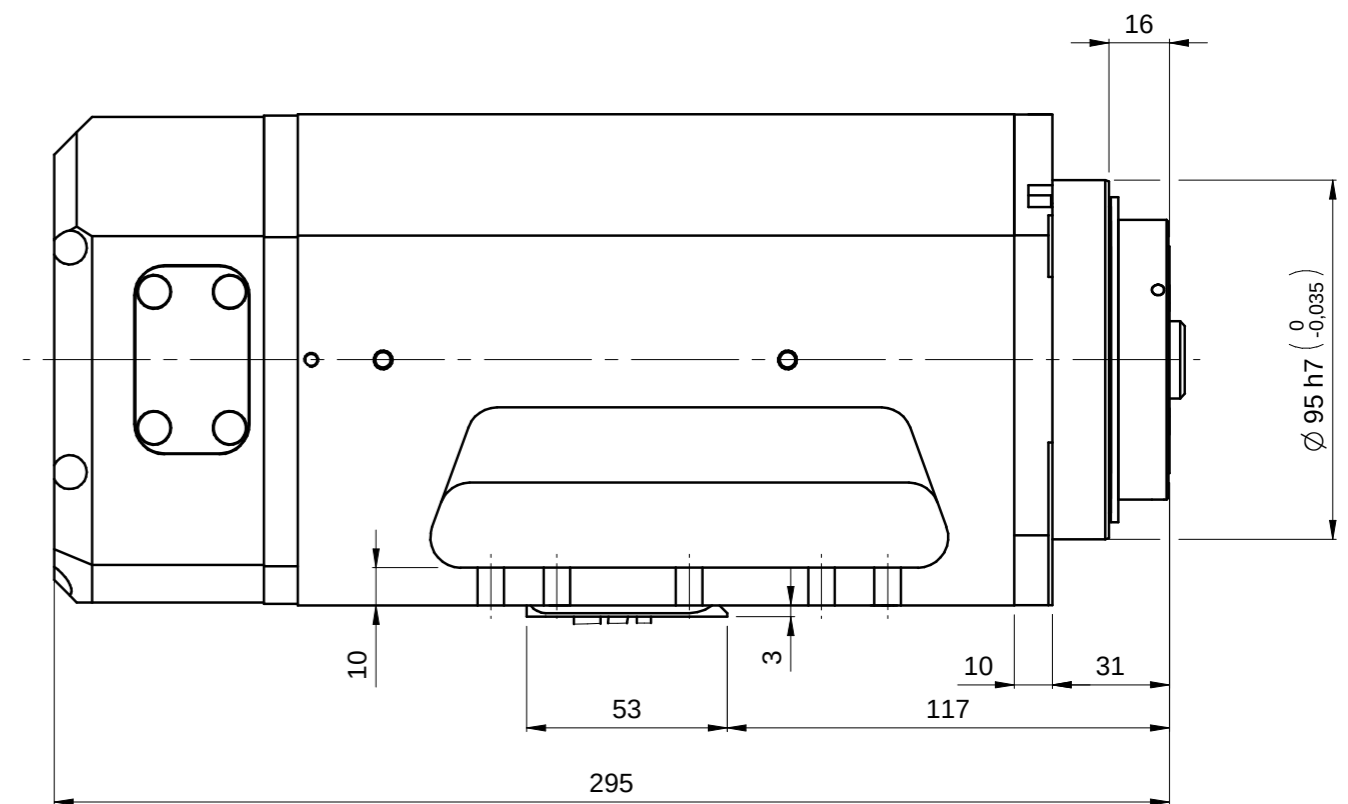
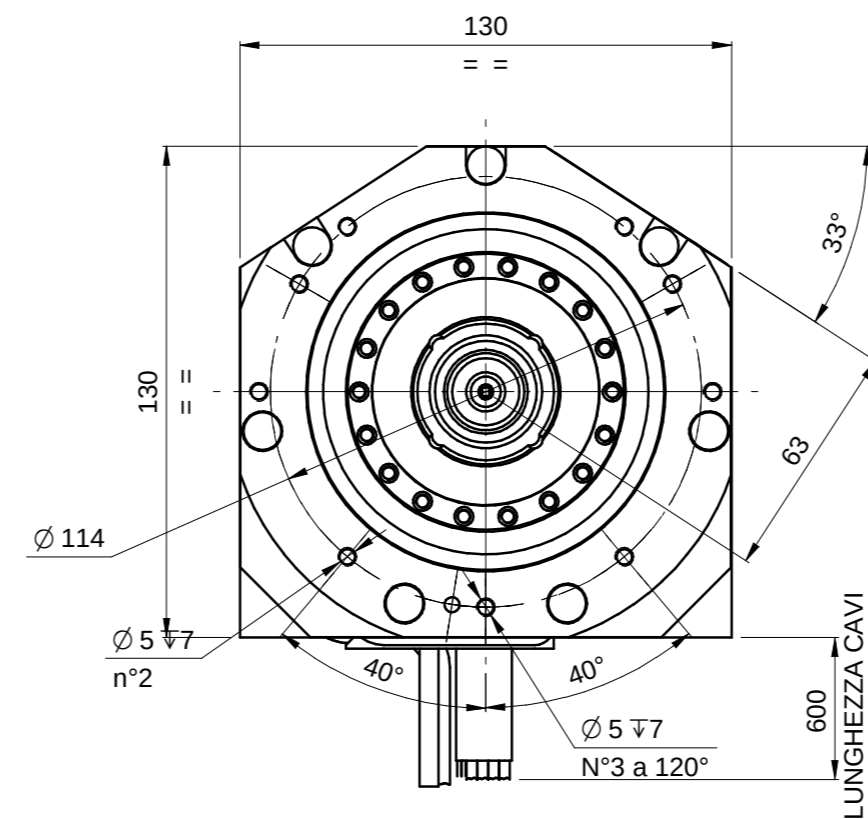
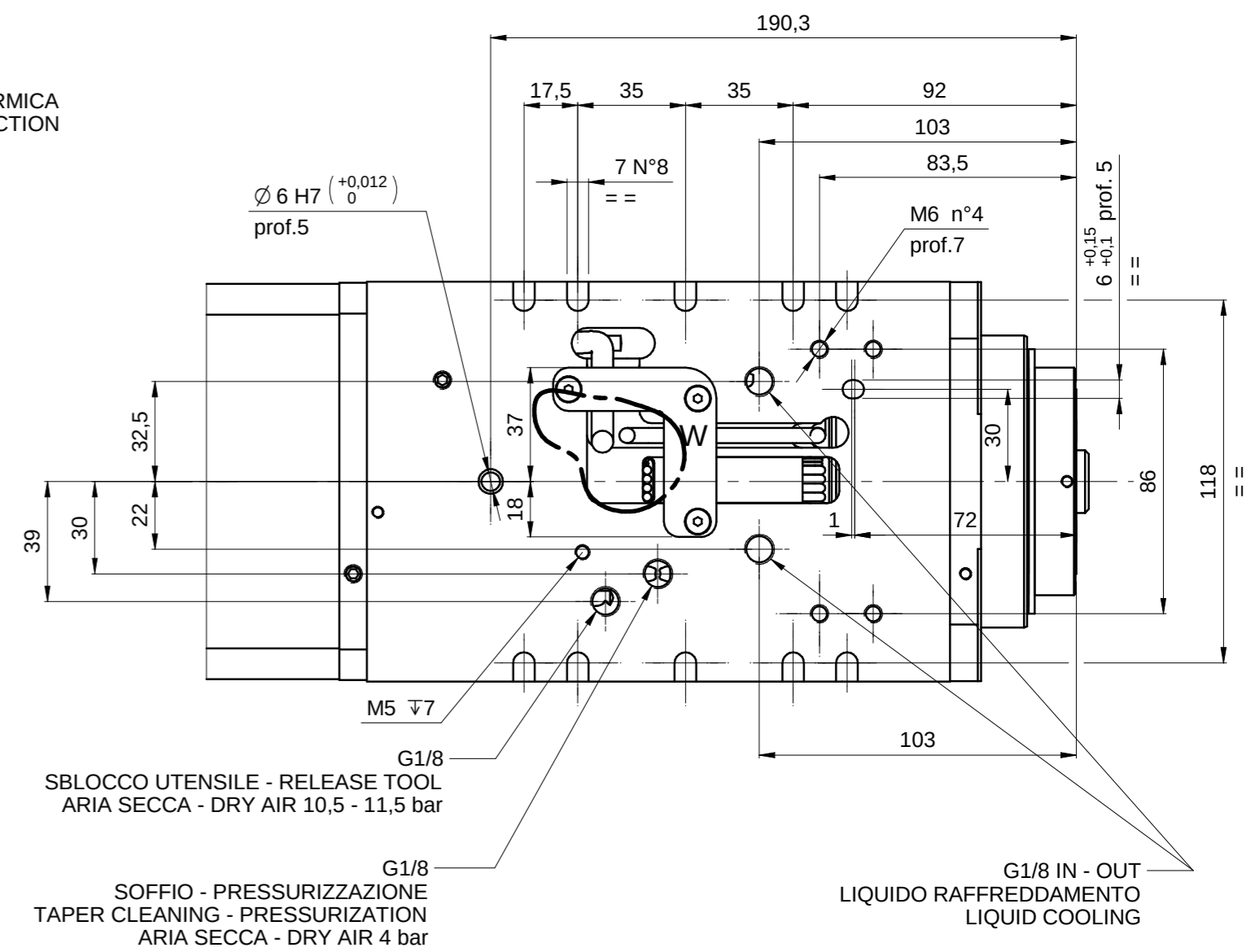
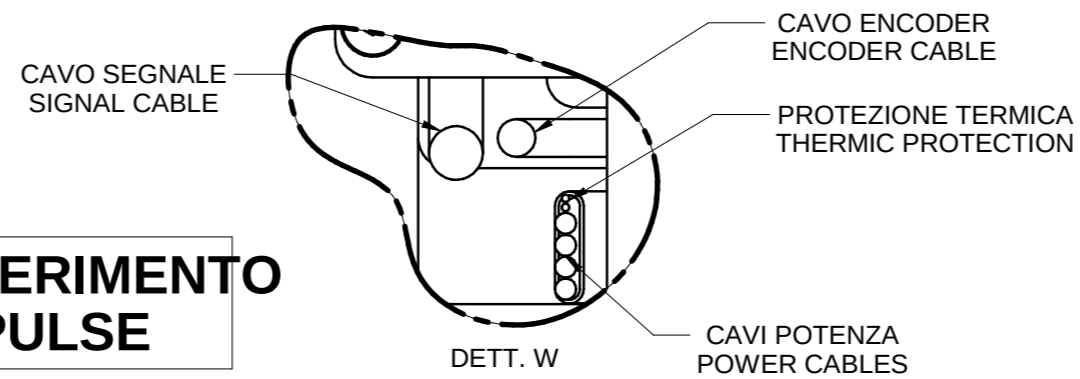


ENCODER TTL 5V 1024 IMPULSI/GIRO + IMPULSO RIFERIMENTO
ENCODER TTL 5V 1024 CYCLES/REV + REFERENCE PULSE



ATTACCO UTENSILE
TOOL INTERFACE
HSK 63F DIN 69893



CAVO ENCODER - ENCODER CABLE			
N°	DESCRIZIONE - FUNCTION	COLORE - COLOUR	SEZIONE - SECTION
1	Ua + ENCODER	Bianco - White	0,14mmq
2	Ua - ENCODER	Marrone - Brown	0,14mmq
3	Un + ENCODER	Grigio - Gray	0,14mmq
4	0 Vcc ALIM. ENCODER - SUPPLY ENCODER	Blu - Blue	0,14mmq
5	+5 Vcc ALIM. ENCODER - SUPPLY ENCODER	Rosso - Red	0,14mmq
6	Ub + ENCODER	Rosa - Pink	0,14mmq
7	Ub - ENCODER	Nero - Black	0,14mmq
8	Un - ENCODER	Giallo - Yellow	0,14mmq
9	5 V sense	Verde - Green	0,14mmq

CAVI POTENZA - POWER CABLES		
DESCRIZIONE - FUNCTION	COLORE - COLOUR	SEZIONE - SECTION
U - FASE MOTORE - MOTOR PHASE	Nero - Black	2,5mmq
V - FASE MOTORE - MOTOR PHASE	Blu - Blue	2,5mmq
W - FASE MOTORE - MOTOR PHASE	Marrone - Brown	2,5mmq
GND	Giallo-Verde -Yellow-Green	2,5mmq

PROTEZIONE TERMICA - THERMIC PROTECTION		
DESCRIZIONE - FUNCTION	COLORE - COLOUR	SEZIONE - SECTION
SONDA TERMICA - THERMOSWITCH	Bianco - White	0,14mmq
SONDA TERMICA - THERMOSWITCH	Bianco - White	0,14mmq

CAVO SEGNALE - SIGNAL CABLE			
N°	DESCRIZIONE - FUNCTION	COLORE - COLOUR	SEZIONE - SECTION
1	+24 Vcc - ALIM. S1	Bianco - White	0,14mmq
2	OUTPUT S1 - UTENSILE BLOCCATO - TOOL LOCKED	Marrone - Brown	0,14mmq
3	0 Vcc - ALIM. S1 - SUPPLY S1	Verde - Green	0,14mmq
4	+24 Vcc - ALIM. S2 - SUPPLY S2	Giallo - Yellow	0,14mmq
5	OUTPUT S2 - UTENSILE SBLOCCATO - TOOL RELEASED	Viola - Violet	0,14mmq
6	0 Vcc - ALIM. S2 - SUPPLY S2	Rosa - Pink	0,14mmq
7	+24 Vcc - ALIM. S3 - SUPPLY S3	Blu - Blue	0,14mmq
8	OUTPUT S3 - ROTAZIONE ALBERO - SHAFT ROTATION	Rosso - Red	0,14mmq
9	0 Vcc - ALIM. S3 - SUPPLY S3	Nero - Black	0,14mmq

Rev	Data / Date	Firma / Signature	Descrizione ultima modifica / Last change description	N° Modifica / Change ID
Caratteristiche tecniche non evidenziate secondo istruzioni operative SCM GROUP : IO 231D1TG Specificazioni not shown according to SCM GROUP operation instruction : IO 231D1TG Strutture saldate secondo specifica SCM / Welded according to SCM specific : ST232D1G Future secondo specifica SCM / Mergers secondo SCM specific : ST233D1G Quote senza indicazione di tolleranza, grado di precisione Shares without indication of tolerance, accuracy			Verniciatura / Painting (SCM specific ST231D1TG) VER000 Trattamento Superficiale / Surface Treatment (SCM specific ST234D1G)	Superficie / Surface (m²)
Ultimo rilascio Latest release Controllato Designer Designato Designed			Rugosità / Roughness CF1 0 0 Smussi / chamfer 27,897	Trattamento Termico / Heat Treatment (SCM specific ST234D1G) Ricavare da o Stato di fornitura / Based on or State of supply Materiale / Material (SCM specific ST235D1G) Vedi Tabella
HITECO HIGH TECHNOLOGY COMPONENTS		Denominazione / Item Name ELETM QX-2 10/12 24 63F NC EN		Rev 00 Status 1/1
Template version: 15		Scala / Scale 1:2	Codice / Item ID QX.X00.L04.00	Tav. N. di N. 1/1

CI RISERVIAMO A TERMINI DI LEGGE LA PROPRIETA' DI QUESTO DISEGNO CON INVITO DI RENDEROLO COMEQUE NOTO A TERZI SENZA LA NOSTRA PREVENTIVA APPROVAZIONE. DRAWING IS SCM PROPERTY. COPYRIGHTED MATERIAL. DISCLOSURE TO THIRD PARTIES WITHOUT OUR AUTHORIZATION IS EXPLICITLY FORBIDDEN.