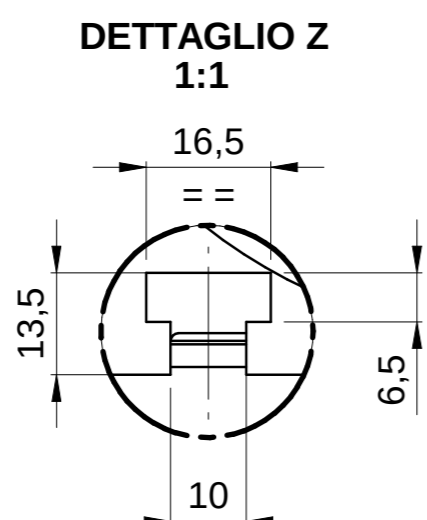
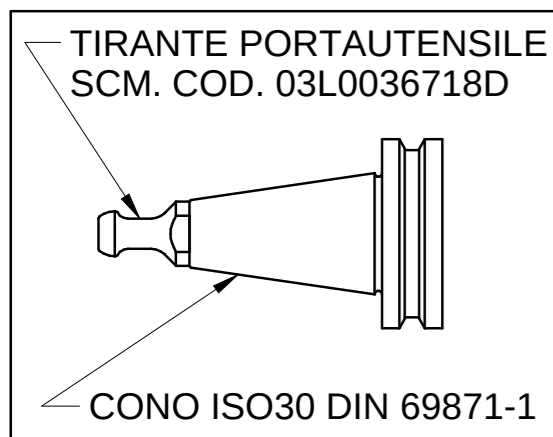
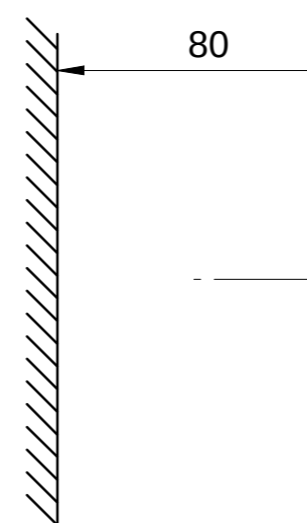


ATTACCO ISO 30 DIN 69871-1
TOOL INTERFACE ISO30 DIN 69871-1

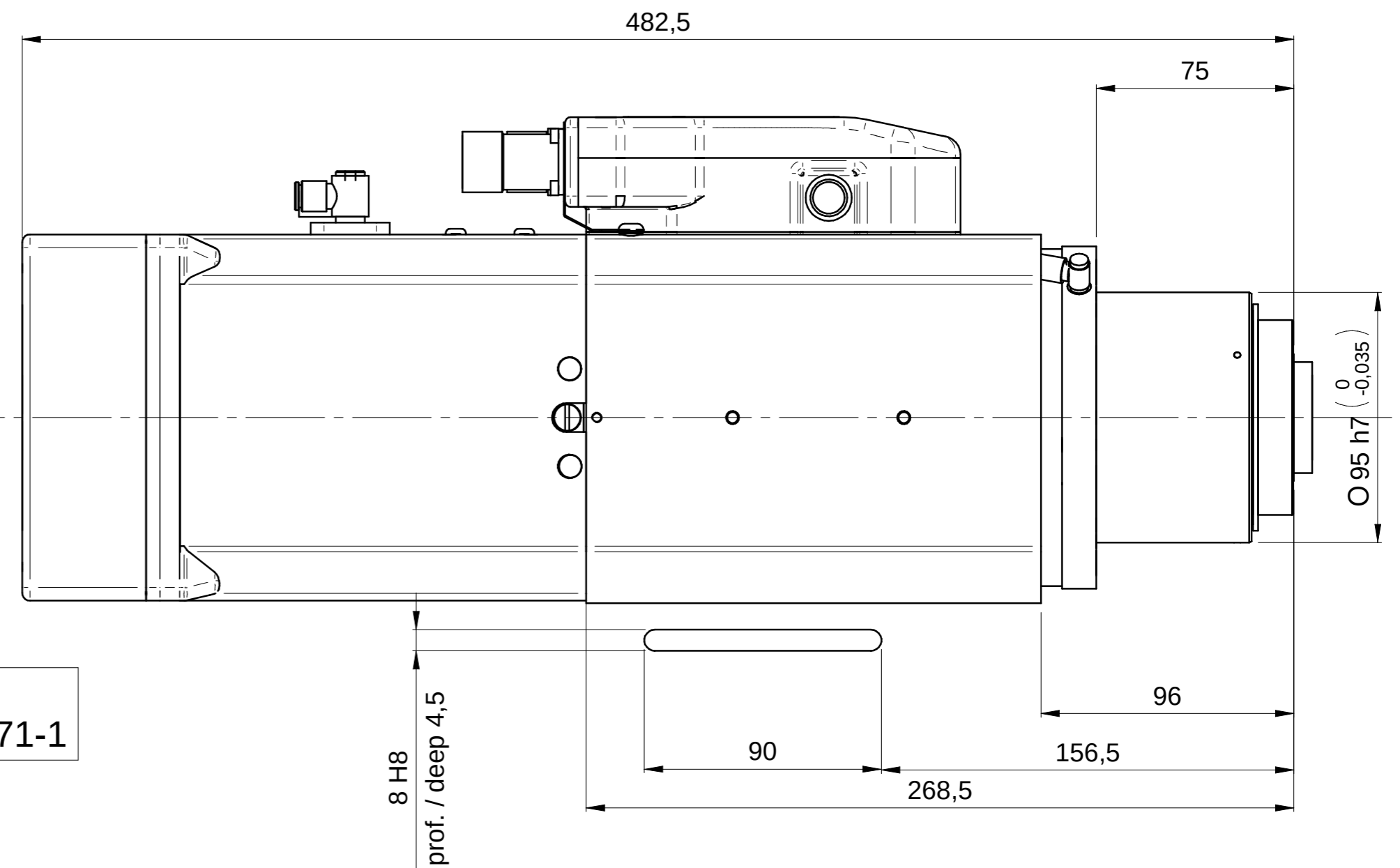


SOFFIO CONO: E6 ARIA SECCA 6 bar
TAPPER CLEANING E6 AIR DRY 6 bar



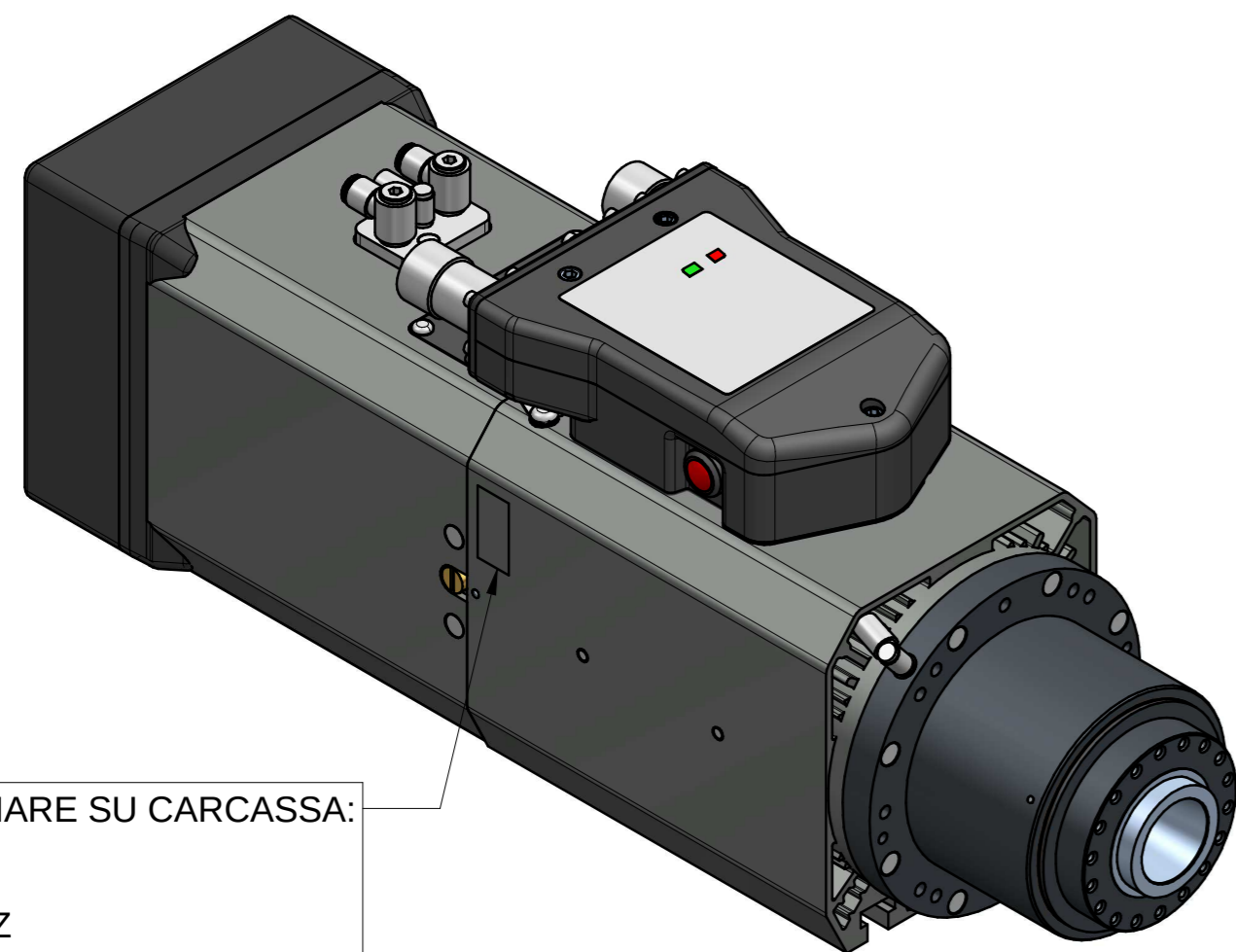
ILLOCCO UTENSILE: E4 ARIA SECCA 6 bar
LOCK TOOL : E4 AIR DRY 6 bar

CCO UTENSILE: E6 ARIA SECCA 6 bar
RELEASE TOOL: E6 AIR DRY 6 bar



CONNETTORE SEGNALE I/O - SIGNAL I/O CONNECTOR
CONNETTORE CIRCOLARE M23 SEGNALE 17 VIE
CIRCULAR CONNECTOR M23 SIGNAL 17 CONTACTS

CONNETTORE POTENZA - POWER CONNECTOR
CONNETTORE CIRCOLARE M23 POTENZA 4+4 VIE
CIRCULAR CONNECTOR M23 POWER 4+4 CONTACTS



PUNZONARE SU CARCASSA:

EI XXXX
YY/ZZ

XX=SERIALE
YY=MESE DI PRODUZIONE
ZZ=ANNO SI PRODUZIONE

Massa: 23 Kg

01									
Rev	Data / Date	Firma / Signature	Descrizione ultima modifica / Last change description			N° Modifica / Change ID			
		Caratteristiche tecniche non evidenziate secondo istruzioni operative SCM GROUP Specifications not shown according to SCM GROUP operation instruction		IO 231D1TG		Verniciatura / Painting (SCM specific ST231D1TG)		Superficie / Surface (m²)	
		Strutture saldate secondo specifica SCM / Welded according to SCM specific : ST232D1TG		IO 231D1TG		VER000			
		Quote senza indicazione di tolleranza, grado di precisione Shares without indication of tolerance, accuracy		SCM Specifica ST2310D1TG		Trattamento Superficiale / Surface Treatment (SCM specific ST234D1TG)			
Ultimo rilascio Latest release		Firma / Signature		Data / Date		Rugosità / Roughness		Trattamento Termico / Heat Treatment (SCM specific ST234D1TG)	
Controllato Checker						CF3 0 0		Peso grezzo/Raw weight (kg)	
Disegnato Designed		G.Franchino		24/10/2016		Smussi / chamfer		Ricavare da o Stato di fornitura / Based on or State of supply	
						Massa / Mass (kg) 25,999		Materiale / Material (SCM specific ST235D1TG)	
								Vedi Tabella	
								Denominazione / Item Name	
								ELETM QE-1F 8/12 24 I30 NC CC DV	
						Scala / Scale		Codice / Item ID	
						1:2		QE.300.A29.00	
								Rev 01	
								Status	
								Tav. N. di N. 1/1	