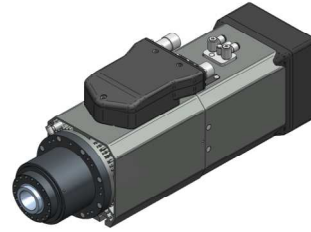
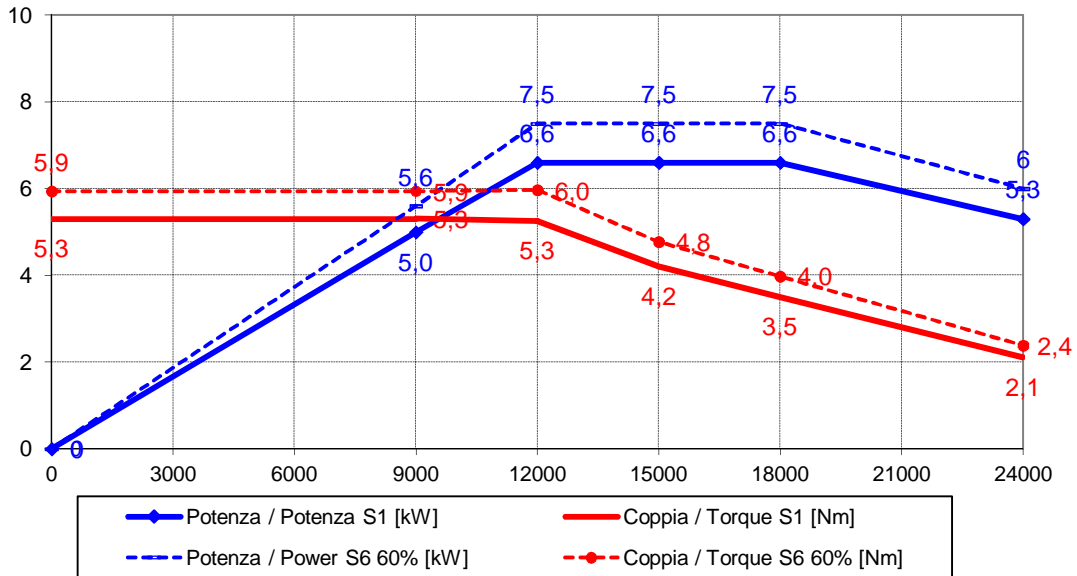


Elettromandrino/electrospindle  
**QE-1F 6.6/12 24 I30 NC CC ES**  
 Codice/Code:  
**QE.300.A22.00**



**Prestazioni - Performances**



<b>Specifiche tecniche / Technical specifications</b>	
Potenza max. (serv. S1) / Max. Power.(S1 duty)	6,6 kW @ 12000 Rpm
Coppia max. (serv. S1) / Max. Torque (S1 duty)	5,3 Nm
Corrente (serv. S1) / Current (S1 duty)	14,5 A
Potenza max. (serv. S6 60%) / Max. Power.(S6 60% duty)	7,5 kW @ 12000 Rpm
Coppia max. (serv. S6 60%) / Max. Torque (S6 60% duty)	6 Nm
Corrente (serv. S6 60%) / Current (S6 60% duty)	16 A
Tensione / Voltage	380 V
Numero poli / Poles	4
Velocità rotazione max / Max Speed	24 000 Rpm
Rotazione / Rotation	CW - CCW
Azionamento / Supply	con inverter / by inverter
Attacco utensile / Tool interface	ISO 30
Cuscinetti / Ball bearings	Ceramici obliqui ad alta velocità alta precisione / Ceramic high speed high precision angular contact ball bearings Ant./Front: coppia / pair Post./Rear: coppia / pair
Raffreddamento / cooling	Aria con elettroventola 24V DC Air by electrofan 24V DC
Sensoristica / Sensors	S1 Afferraggio utensile / Tool lock S2 Pinza aperta / Open clamp S3 Rotazione albero / Spindle rotation
Encoder	Sen/Cos1Vpp 128 impul./giro+impul. rif Sin/Cos1Vpp 128 pulse/rev.+refer. mar
Conessioni pneumatiche / Air inlets	Sblocco uten./Release. tool: E6 6 bar Pressurizz./Pressurization.: E6 6 bar Soffio cono/Taper clean.: E4 6 bar
Peso / Weight	21 Kg

